

Ⅱ 国民医療費ベースの地域差

- 国民医療費ベースの地域差は、「国民医療費」（厚生労働省保険局）に基づき、我が国における医療費全体を対象に分析を行っているものである。「国民医療費」では全国計の制度区分別、財源別、年齢階級別等の区分が公表されているが、本分析は都道府県別の地域差の分析であることから、「国民医療費」において都道府県別で公表されている診療種別について「1人当たり年齢調整後医療費」を算出し、分析を行っている。

（１）結果の概要

＜都道府県別の地域差について＞

- 1人当たり年齢調整後医療費を都道府県別に見ると、北海道と西日本が高く、東日本が低い傾向にある（図表2-2, 2-3, 2-6）。この傾向は、特に入院において見られる。
- 1人当たり年齢調整後医療費の地域差は、1人当たり実績医療費の地域差に比べ小さい傾向にある（図表2-3）。
- 過去5年間の推移を見ると、1人当たり年齢調整後医療費の上位5都道府県、下位5都道府県は概ね変わらない（図表2-7）。最大最小比はゆるやかな増加傾向が見られていたが、令和5年度で微減した（図表2-8）。
- 診療種別の地域差指数を見ると、入院、歯科の地域差が大きく、入院外の地域差は比較的小さい（図表2-6, 2-8）。

＜都道府県別の地域差の各種寄与について＞

- 地域差への寄与を診療種別に見ると、入院の寄与度が大きく、歯科の寄与度は小さい（図表2-9）。
- 地域差への寄与を年齢階級別に見ると、70歳以上の寄与が比較的大きい（図表2-10）。この傾向は、入院、入院外、歯科のいずれの診療種別においても見られる（図表2-11, 2-12, 2-13）。

(2) 総括表

図表2-1 1人当たり実績医療費及び対全国比

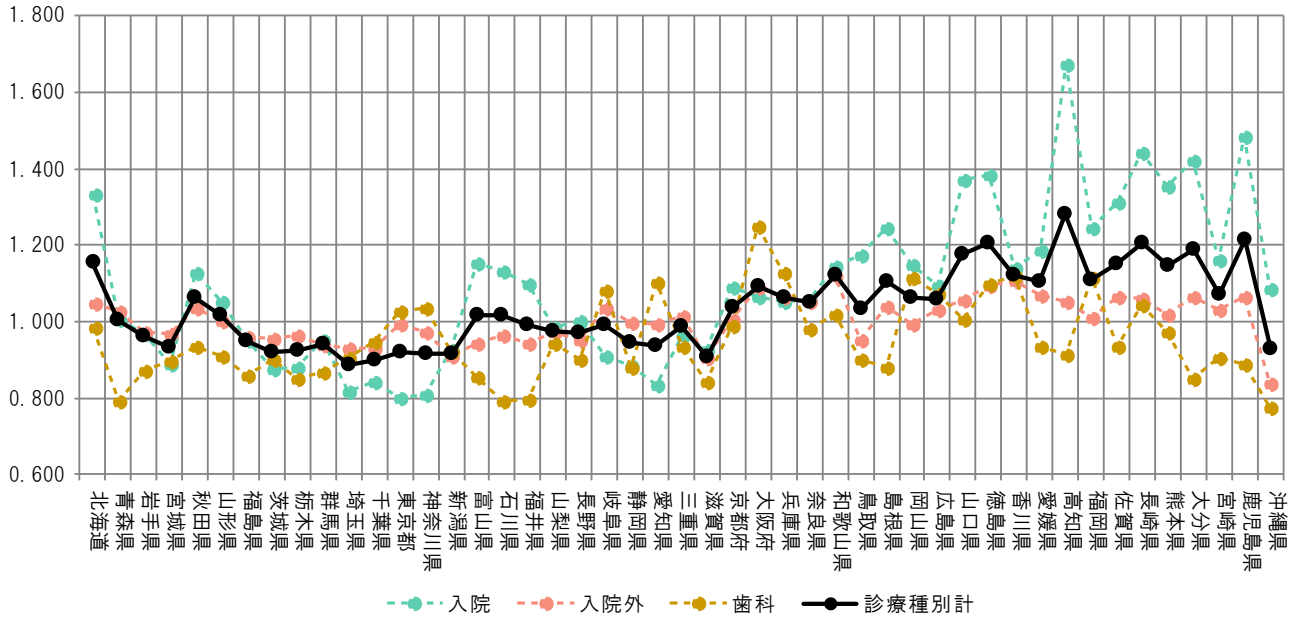
	計			入院			入院外			歯科		
		対全国比	順位		対全国比	順位		対全国比	順位		対全国比	順位
	円			円			円			円		
全国平均	386,740	1.000	—	149,591	1.000	—	210,655	1.000	—	26,494	1.000	—
北海道	446,819	1.155	7	199,704	1.335	8	221,042	1.049	14	26,073	0.984	16
青森県	388,082	1.003	27	150,468	1.006	29	216,600	1.028	20	21,014	0.793	45
岩手県	372,391	0.963	33	144,636	0.967	32	204,633	0.971	32	23,122	0.873	37
宮城県	361,232	0.934	38	133,128	0.890	39	204,283	0.970	33	23,820	0.899	33
秋田県	411,830	1.065	18	169,091	1.130	20	217,968	1.035	17	24,770	0.935	23
山形県	392,919	1.016	26	157,456	1.053	28	211,326	1.003	25	24,137	0.911	27
福島県	367,389	0.950	34	142,311	0.951	35	202,295	0.960	36	22,783	0.860	39
茨城県	356,355	0.921	42	131,347	0.878	42	201,112	0.955	37	23,896	0.902	32
栃木県	357,421	0.924	40	131,802	0.881	41	203,068	0.964	35	22,551	0.851	41
群馬県	363,285	0.939	36	142,485	0.952	34	197,833	0.939	42	22,967	0.867	38
埼玉県	342,504	0.886	47	122,398	0.818	45	196,086	0.931	43	24,020	0.907	28
千葉県	347,230	0.898	46	126,135	0.843	43	195,933	0.930	44	25,161	0.950	19
東京都	356,501	0.922	41	119,653	0.800	47	209,632	0.995	27	27,216	1.027	12
神奈川県	353,693	0.915	44	121,013	0.809	46	205,260	0.974	30	27,419	1.035	11
新潟県	354,658	0.917	43	138,673	0.927	36	191,530	0.909	45	24,455	0.923	25
富山県	393,983	1.019	24	172,275	1.152	15	199,084	0.945	40	22,624	0.854	40
石川県	393,669	1.018	25	169,611	1.134	19	203,093	0.964	34	20,965	0.791	46
福井県	384,270	0.994	28	164,432	1.099	21	198,753	0.943	41	21,085	0.796	44
山梨県	377,465	0.976	31	147,489	0.986	31	204,937	0.973	31	25,039	0.945	20
長野県	374,762	0.969	32	149,931	1.002	30	200,912	0.954	38	23,919	0.903	30
岐阜県	383,096	0.991	29	135,895	0.908	38	218,547	1.037	16	28,654	1.082	8
静岡県	366,319	0.947	35	132,380	0.885	40	210,615	1.000	26	23,324	0.880	35
愛知県	363,085	0.939	37	124,706	0.834	44	209,147	0.993	28	29,232	1.103	6
三重県	382,530	0.989	30	144,090	0.963	33	213,633	1.014	22	24,807	0.936	21
滋賀県	351,272	0.908	45	138,484	0.926	37	190,415	0.904	46	22,372	0.844	43
京都府	401,785	1.039	22	163,431	1.093	23	212,152	1.007	24	26,202	0.989	15
大阪府	421,831	1.091	15	159,462	1.066	25	229,279	1.088	4	33,090	1.249	1
兵庫県	411,903	1.065	17	157,606	1.054	27	224,364	1.065	7	29,933	1.130	2
奈良県	405,917	1.050	21	157,880	1.055	26	222,076	1.054	12	25,962	0.980	17
和歌山県	434,129	1.123	10	171,181	1.144	17	235,977	1.120	1	26,971	1.018	13
鳥取県	400,554	1.036	23	175,850	1.176	13	200,808	0.953	39	23,896	0.902	31
島根県	428,022	1.107	13	186,079	1.244	11	218,661	1.038	15	23,282	0.879	36
岡山県	410,368	1.061	19	171,747	1.148	16	209,064	0.992	29	29,556	1.116	4
広島県	410,165	1.061	20	163,964	1.096	22	217,751	1.034	18	28,451	1.074	9
山口県	454,539	1.175	6	205,143	1.371	6	222,695	1.057	11	26,701	1.008	14
徳島県	467,054	1.208	4	207,060	1.384	5	230,860	1.096	3	29,134	1.100	7
香川県	433,314	1.120	11	170,475	1.140	18	233,194	1.107	2	29,645	1.119	3
愛媛県	427,689	1.106	14	177,859	1.189	12	225,050	1.068	5	24,780	0.935	22
高知県	496,284	1.283	1	250,123	1.672	1	221,898	1.053	13	24,262	0.916	26
福岡県	428,809	1.109	12	186,082	1.244	10	213,181	1.012	23	29,545	1.115	5
佐賀県	445,233	1.151	8	196,272	1.312	9	224,196	1.064	8	24,765	0.935	24
長崎県	467,061	1.208	3	215,639	1.442	3	223,746	1.062	10	27,676	1.045	10
熊本県	442,902	1.145	9	202,606	1.354	7	214,481	1.018	21	25,815	0.974	18
大分県	459,422	1.188	5	212,441	1.420	4	224,433	1.065	6	22,548	0.851	42
宮崎県	414,792	1.073	16	173,515	1.160	14	217,303	1.032	19	23,974	0.905	29
鹿児島県	469,751	1.215	2	222,224	1.486	2	224,004	1.063	9	23,523	0.888	34
沖縄県	359,891	0.931	39	162,714	1.088	24	176,613	0.838	47	20,564	0.776	47

図表 2-2 1人当たり年齢調整後医療費及び地域差指数

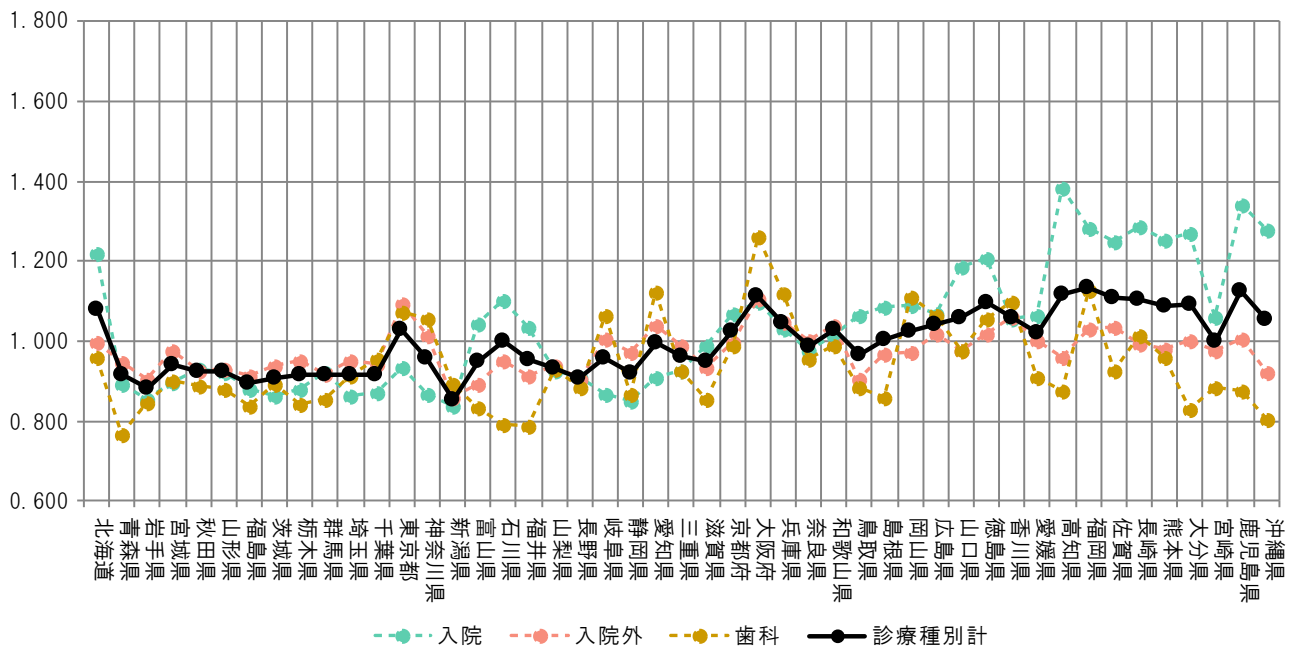
	計			入院			入院外			歯科		
		地域差指数	順位		地域差指数	順位		地域差指数	順位		地域差指数	順位
	円			円			円			円		
全国平均	386,740	1.000	—	149,591	1.000	—	210,655	1.000	—	26,494	1.000	—
北海道	418,193	1.081	10	182,798	1.222	9	209,983	0.997	18	25,412	0.959	17
青森県	354,045	0.915	41	133,593	0.893	37	200,077	0.950	32	20,375	0.769	47
岩手県	341,284	0.882	46	128,152	0.857	45	190,689	0.905	44	22,443	0.847	39
宮城県	363,709	0.940	33	134,388	0.898	36	205,480	0.975	23	23,841	0.900	25
秋田県	357,870	0.925	36	139,413	0.932	29	194,892	0.925	38	23,565	0.889	28
山形県	358,023	0.926	35	138,148	0.924	32	196,491	0.933	37	23,384	0.883	32
福島県	346,519	0.896	45	131,459	0.879	39	192,850	0.915	42	22,210	0.838	41
茨城県	350,819	0.907	43	129,463	0.865	43	197,691	0.938	35	23,665	0.893	27
栃木県	354,717	0.917	38	131,513	0.879	38	200,858	0.953	29	22,346	0.843	40
群馬県	354,400	0.916	39	138,124	0.923	33	193,562	0.919	40	22,714	0.857	37
埼玉県	353,776	0.915	42	129,143	0.863	44	200,370	0.951	30	24,262	0.916	23
千葉県	354,393	0.916	40	130,555	0.873	40	198,557	0.943	33	25,281	0.954	19
東京都	398,598	1.031	16	139,977	0.936	28	230,165	1.093	2	28,456	1.074	7
神奈川県	371,321	0.960	28	129,806	0.868	42	213,543	1.014	11	27,972	1.056	11
新潟県	329,975	0.853	47	125,199	0.837	47	181,079	0.860	47	23,697	0.894	26
富山県	366,851	0.949	32	156,199	1.044	22	188,506	0.895	46	22,145	0.836	42
石川県	386,162	0.999	23	165,011	1.103	12	200,208	0.950	31	20,943	0.790	45
福井県	369,110	0.954	30	155,187	1.037	23	192,992	0.916	41	20,931	0.790	46
山梨県	361,342	0.934	34	138,909	0.929	31	197,808	0.939	34	24,625	0.929	20
長野県	350,624	0.907	44	136,202	0.910	35	190,956	0.906	43	23,467	0.886	30
岐阜県	370,700	0.959	29	130,137	0.870	41	212,337	1.008	12	28,226	1.065	9
静岡県	355,482	0.919	37	127,434	0.852	46	205,030	0.973	25	23,019	0.869	35
愛知県	385,214	0.996	24	136,316	0.911	34	219,077	1.040	6	29,821	1.126	3
三重県	371,902	0.962	27	138,924	0.929	30	208,455	0.990	20	24,523	0.926	22
滋賀県	367,622	0.951	31	147,779	0.988	26	197,130	0.936	36	22,713	0.857	38
京都府	396,636	1.026	19	159,918	1.069	16	210,528	0.999	17	26,189	0.989	14
大阪府	431,246	1.115	4	164,405	1.099	13	233,399	1.108	1	33,442	1.262	1
兵庫県	404,737	1.047	14	154,032	1.030	24	220,995	1.049	4	29,709	1.121	4
奈良県	382,110	0.988	25	146,018	0.976	27	210,768	1.001	16	25,323	0.956	18
和歌山県	397,465	1.028	17	151,945	1.016	25	219,326	1.041	5	26,194	0.989	13
鳥取県	373,257	0.965	26	159,430	1.066	18	190,397	0.904	45	23,430	0.884	31
島根県	388,999	1.006	21	162,295	1.085	15	203,926	0.968	27	22,779	0.860	36
岡山県	397,307	1.027	18	163,205	1.091	14	204,688	0.972	26	29,414	1.110	5
広島県	402,861	1.042	15	159,805	1.068	17	214,806	1.020	9	28,251	1.066	8
山口県	409,124	1.058	12	177,492	1.187	11	205,759	0.977	22	25,873	0.977	15
徳島県	423,393	1.095	7	180,823	1.209	10	214,527	1.018	10	28,043	1.058	10
香川県	410,205	1.061	11	157,906	1.056	21	223,161	1.059	3	29,138	1.100	6
愛媛県	394,755	1.021	20	159,383	1.065	19	211,288	1.003	14	24,083	0.909	24
高知県	432,521	1.118	3	207,203	1.385	1	202,057	0.959	28	23,261	0.878	33
福岡県	438,735	1.134	1	191,723	1.282	4	217,127	1.031	8	29,885	1.128	2
佐賀県	429,659	1.111	5	186,958	1.250	8	218,094	1.035	7	24,608	0.929	21
長崎県	428,217	1.107	6	192,342	1.286	3	209,013	0.992	19	26,862	1.014	12
熊本県	420,288	1.087	9	187,717	1.255	7	207,090	0.983	21	25,481	0.962	16
大分県	423,140	1.094	8	189,864	1.269	6	211,244	1.003	15	22,032	0.832	43
宮崎県	387,394	1.002	22	158,485	1.059	20	205,425	0.975	24	23,484	0.886	29
鹿児島県	436,128	1.128	2	200,692	1.342	2	212,187	1.007	13	23,250	0.878	34
沖縄県	407,173	1.053	13	191,248	1.278	5	194,600	0.924	39	21,324	0.805	44

図表2-3 1人当たり医療費の地域差

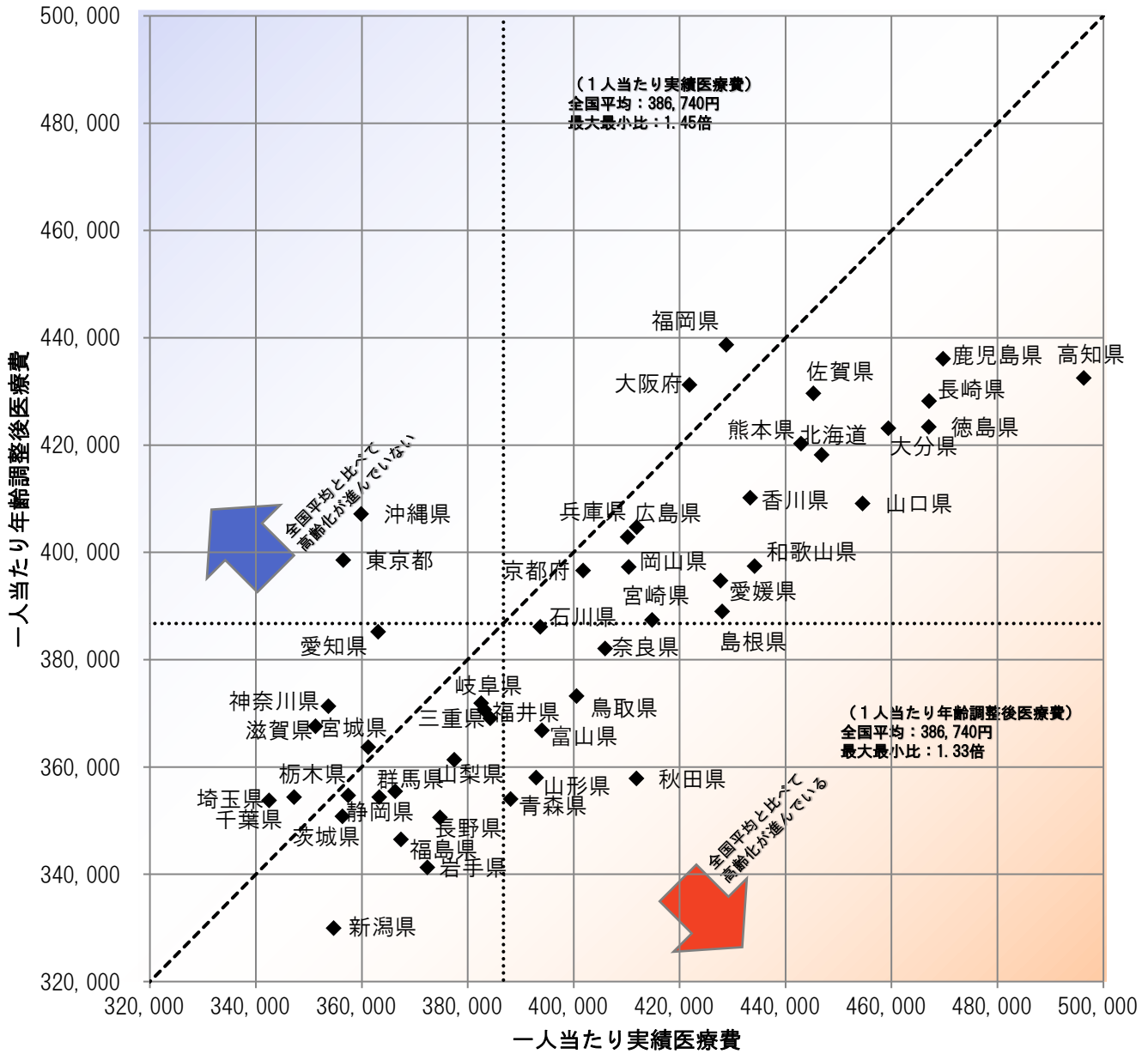
<対全国比（1人当たり実績医療費）>



<地域差指数（1人当たり年齢調整後医療費）>

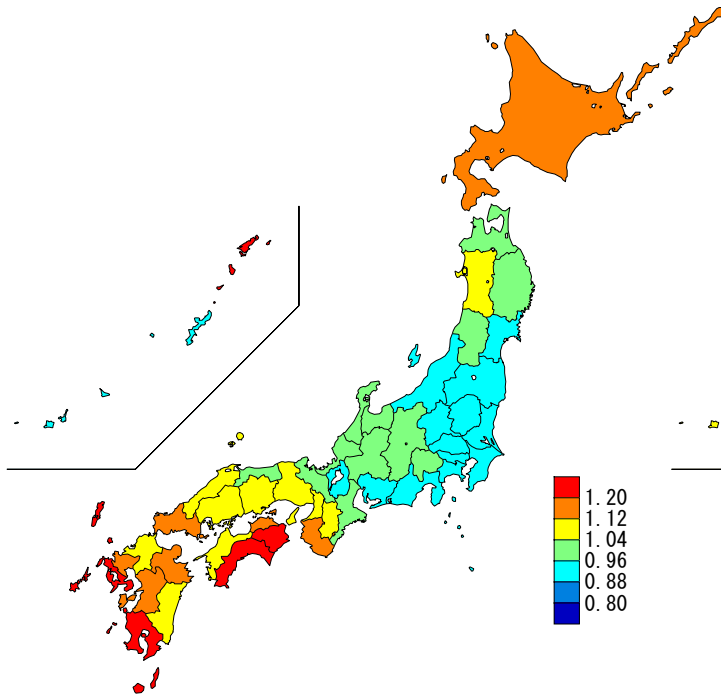


図表 2-4 1人当たり実績医療費と年齢調整後医療費の関係

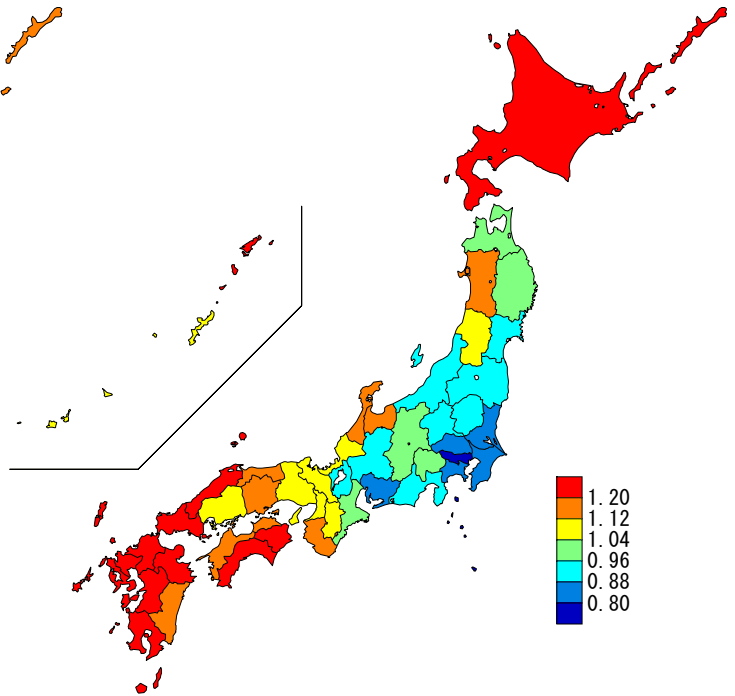


図表 2-5 医療費マップ（対全国比（1人当たり実績医療費））

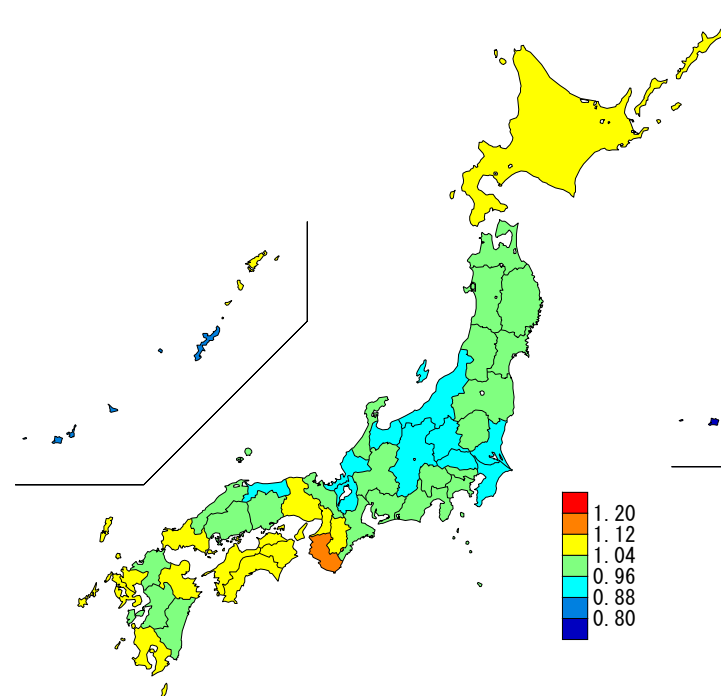
<診療種別計>



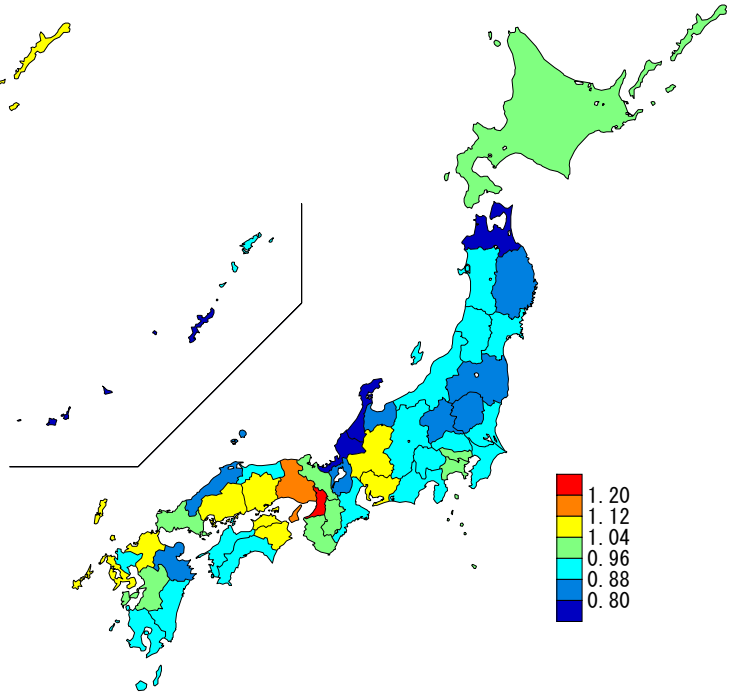
<入院>



<入院外>

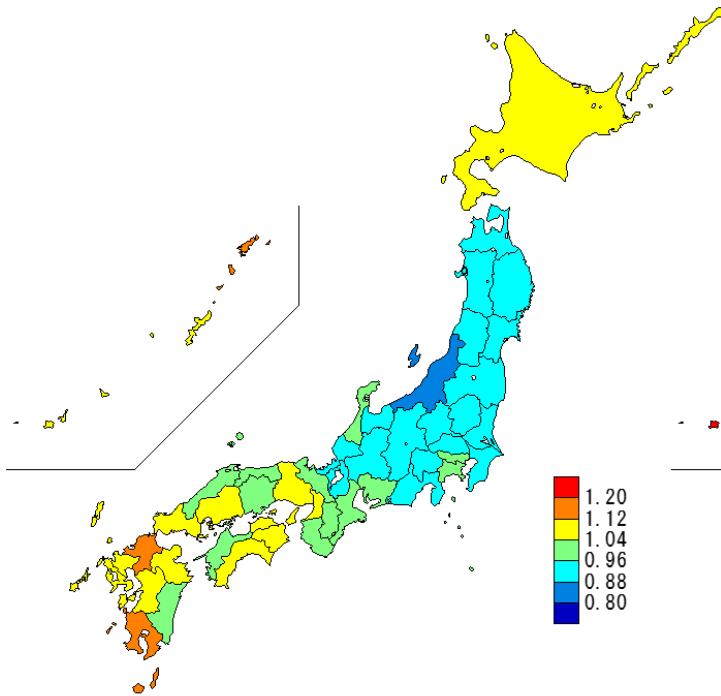


<歯科>

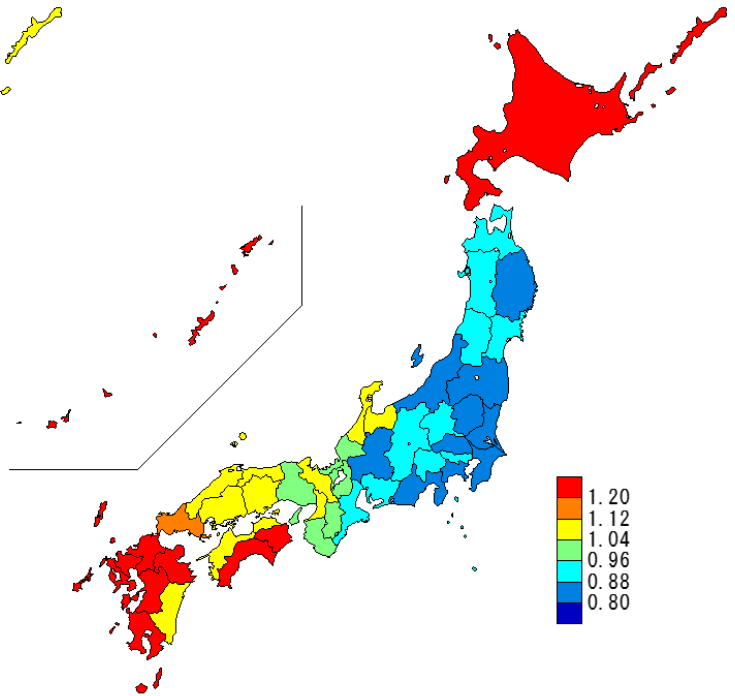


図表 2-6 医療費マップ（地域差指数（1人当たり年齢調整後医療費））

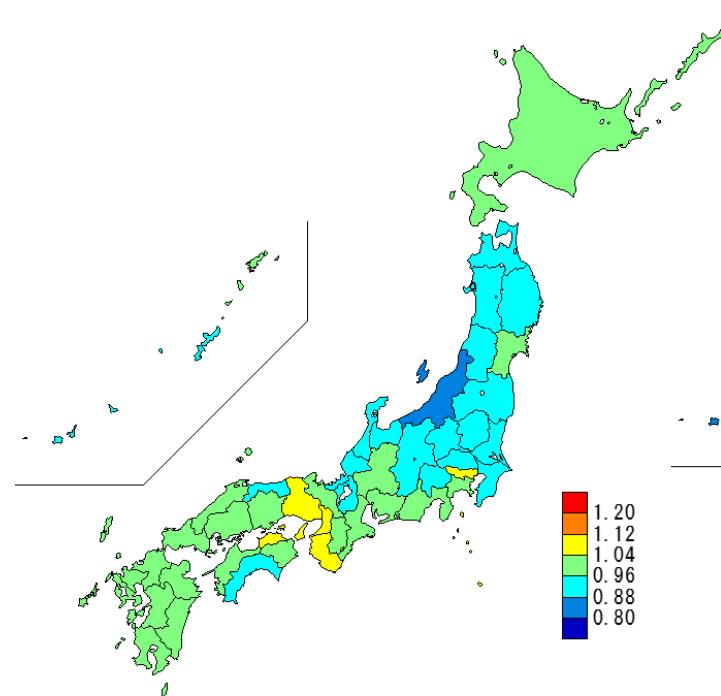
<診療種別計>



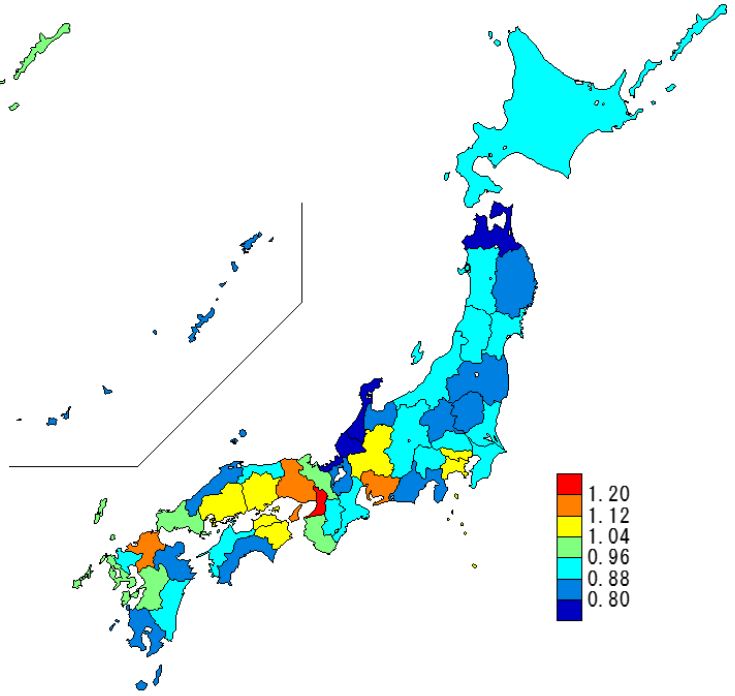
<入院>



<入院外>



<歯科>



図表 2-7 1人当たり年齢調整後医療費の上位及び下位5都道府県の推移

	上位5都道府県									
	1位		2位		3位		4位		5位	
令和元年度 (2019年度)	福岡県	401,091円 1.140	佐賀県	400,880円 1.139	高知県	400,208円 1.137	鹿児島県	398,035円 1.131	長崎県	397,909円 1.131
令和2年度 (2020年度)	高知県	394,613円 1.159	鹿児島県	392,277円 1.152	佐賀県	389,586円 1.144	福岡県	386,473円 1.135	長崎県	384,760円 1.130
令和3年度 (2021年度)	高知県	408,350円 1.138	福岡県	407,564円 1.136	鹿児島県	406,404円 1.133	佐賀県	406,173円 1.132	大阪府	400,395円 1.116
令和4年度 (2022年度)	佐賀県	428,657円 1.147	福岡県	423,656円 1.134	鹿児島県	423,133円 1.132	大阪府	420,000円 1.124	高知県	416,082円 1.113
令和5年度 (2023年度)	福岡県	438,735円 1.134	鹿児島県	436,128円 1.128	高知県	432,521円 1.118	大阪府	431,246円 1.115	佐賀県	429,659円 1.111

	下位5都道府県									
	47位		46位		45位		44位		43位	
令和元年度 (2019年度)	新潟県	302,447円 0.860	岩手県	312,914円 0.897	千葉県	315,101円 0.896	長野県	316,241円 0.899	茨城県	319,122円 0.907
令和2年度 (2020年度)	新潟県	294,445円 0.864	茨城県	307,694円 0.903	千葉県	307,813円 0.904	岩手県	307,966円 0.904	長野県	308,716円 0.906
令和3年度 (2021年度)	新潟県	305,758円 0.852	岩手県	321,160円 0.895	茨城県	323,330円 0.901	長野県	324,992円 0.906	福島県	325,297円 0.907
令和4年度 (2022年度)	新潟県	318,533円 0.852	岩手県	330,841円 0.885	茨城県	334,673円 0.895	青森県	336,221円 0.900	福島県	337,076円 0.902
令和5年度 (2023年度)	新潟県	329,975円 0.853	岩手県	341,284円 0.882	福島県	346,519円 0.896	長野県	350,624円 0.907	茨城県	350,819円 0.907

注) 上段: 1人当たり年齢調整後医療費、下段: 地域差指数

図表 2-8 診療種別最大・最小の推移

	計					入院				
	最大		最小		最大/最小	最大		最小		最大/最小
令和元年度 (2019年度)	福岡県	401,091円 1.140	新潟県	302,447円 0.860	1.33倍	高知県	193,199円 1.378	新潟県	115,537円 0.824	1.67倍
令和2年度 (2020年度)	高知県	394,613円 1.159	新潟県	294,445円 0.864	1.34倍	高知県	192,016円 1.418	新潟県	113,284円 0.836	1.69倍
令和3年度 (2021年度)	高知県	408,350円 1.138	新潟県	305,758円 0.852	1.34倍	高知県	196,709円 1.403	新潟県	116,288円 0.829	1.69倍
令和4年度 (2022年度)	佐賀県	428,657円 1.147	新潟県	318,533円 0.852	1.35倍	高知県	198,451円 1.371	新潟県	121,316円 0.838	1.64倍
令和5年度 (2023年度)	福岡県	438,735円 1.134	新潟県	329,975円 0.853	1.33倍	高知県	207,203円 1.385	新潟県	125,199円 0.837	1.65倍

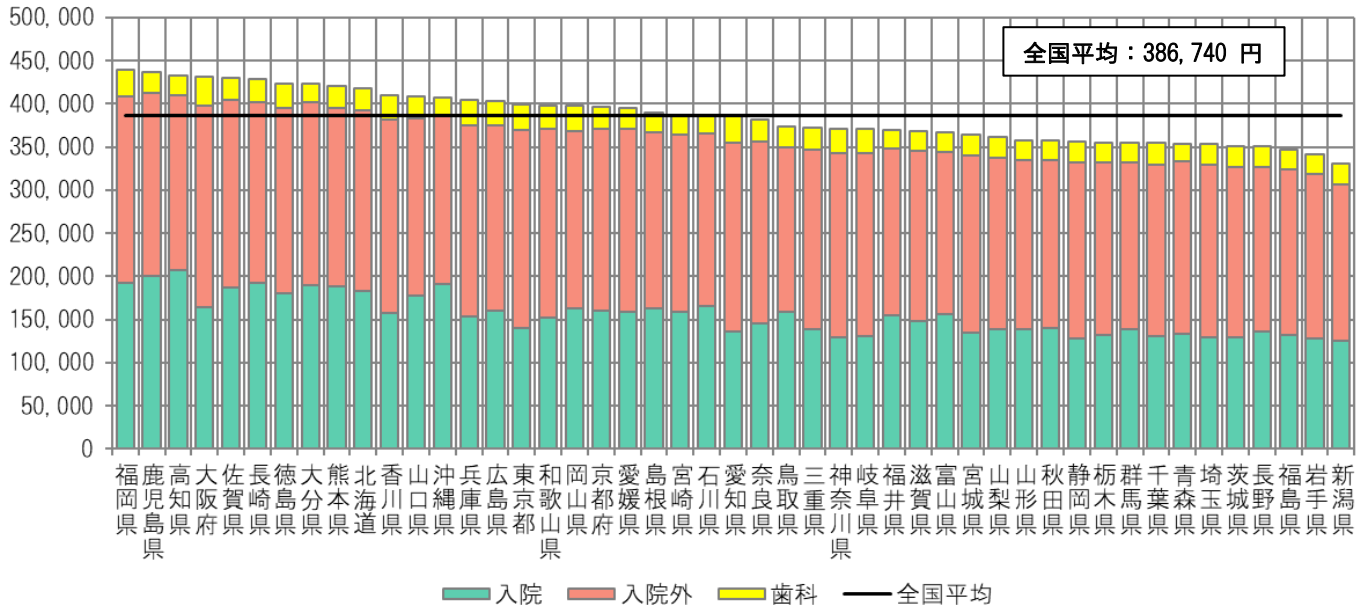
	入院外					歯科				
	最大		最小		最大/最小	最大		最小		最大/最小
令和元年度 (2019年度)	大阪府	207,835円 1.107	新潟県	165,277円 0.880	1.26倍	大阪府	30,317円 1.269	青森県	19,213円 0.804	1.58倍
令和2年度 (2020年度)	大阪府	201,228円 1.109	新潟県	159,580円 0.880	1.26倍	大阪府	30,057円 1.263	福井県	19,067円 0.801	1.58倍
令和3年度 (2021年度)	大阪府	215,400円 1.113	新潟県	167,055円 0.863	1.29倍	大阪府	31,723円 1.265	青森県	19,572円 0.780	1.62倍
令和4年度 (2022年度)	大阪府	226,604円 1.115	新潟県	174,375円 0.858	1.30倍	大阪府	32,915円 1.274	青森県	19,834円 0.768	1.66倍
令和5年度 (2023年度)	大阪府	233,399円 1.108	新潟県	181,079円 0.860	1.29倍	大阪府	33,442円 1.262	青森県	20,375円 0.769	1.64倍

注) 上段: 1人当たり年齢調整後医療費、下段: 地域差指数

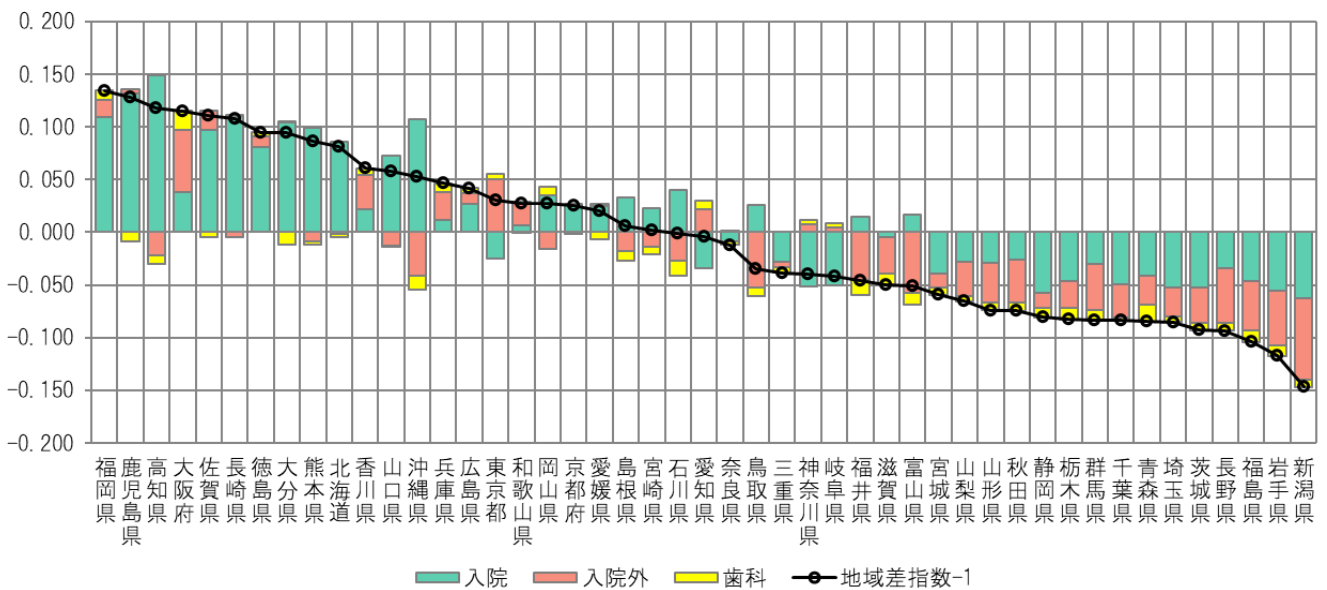
(3) 地域差（診療種別計）に対する各種寄与

図表 2－9 診療種別寄与度

< 1人当たり年齢調整後医療費の診療種別内訳 >



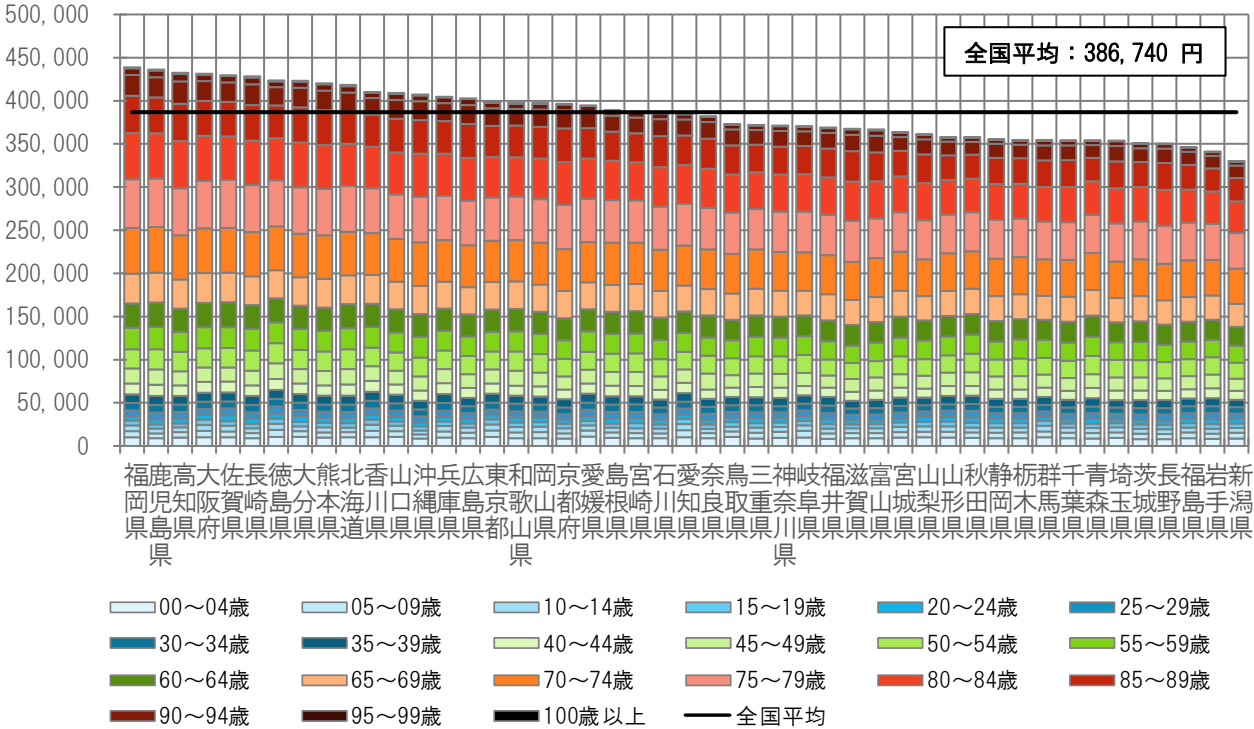
< 地域差指数の診療種別寄与度 >



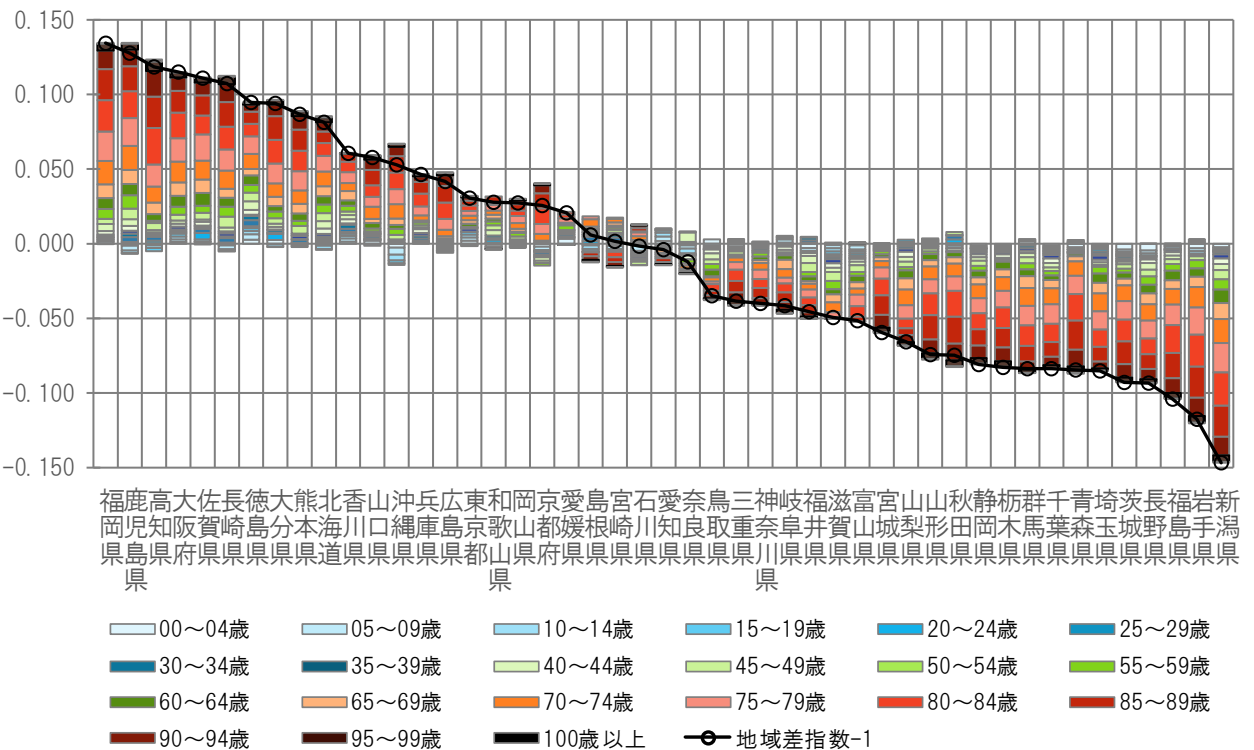
注) 各都道府県の地域差指数の全国平均からのかい離（地域差指数－1）を診療種別の寄与度に分解したものの

図表 2-10 年齢階級別寄与度

< 1人当たり年齢調整後医療費の年齢階級別内訳 >



< 地域差指数の年齢階級別寄与度 >

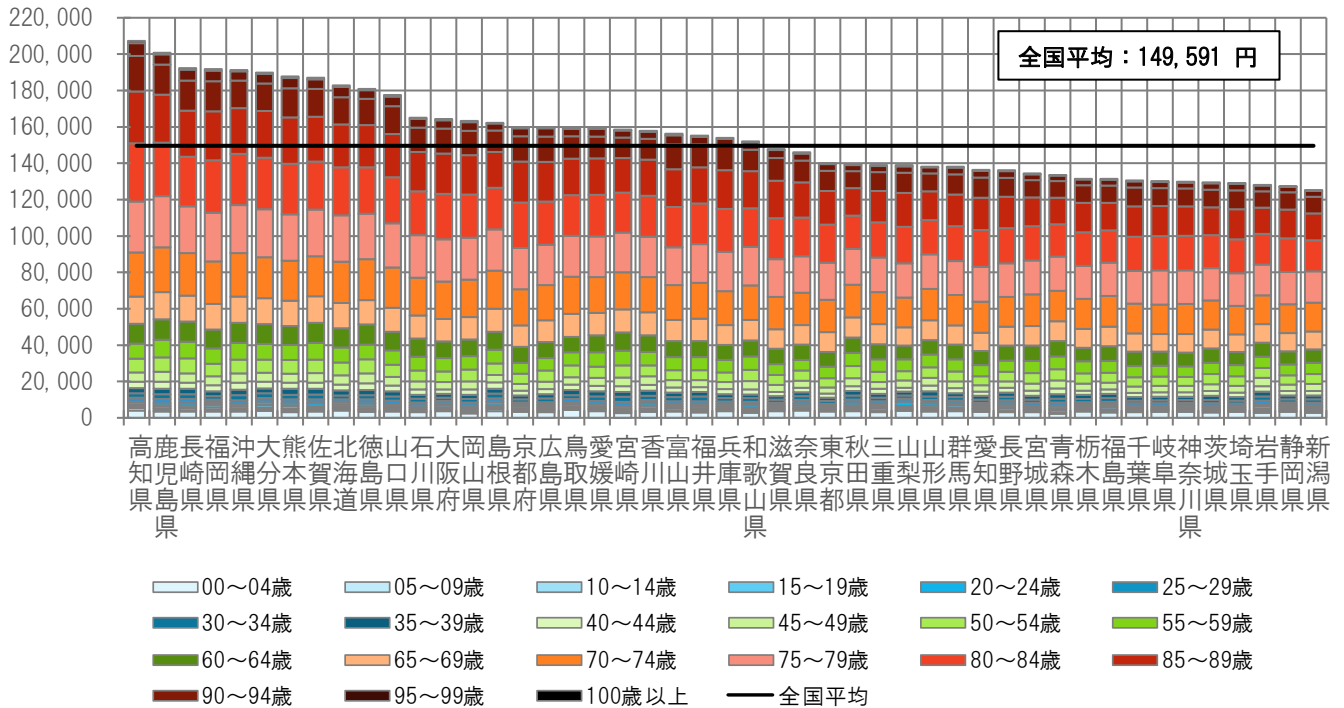


注) 各都道府県の地域差指数の全国平均からの乖離(地域差指数-1)を年齢階級別の寄与度に分解したもの。

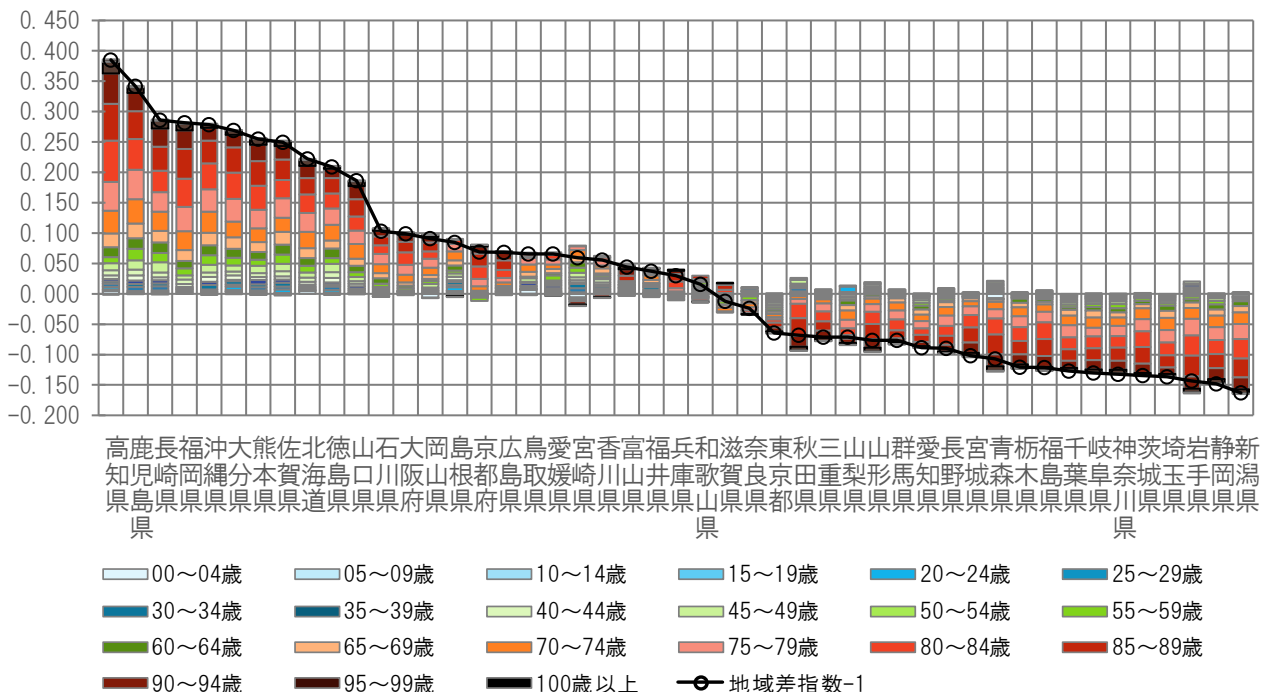
(4) 地域差（入院）に対する各種寄与

図表 2-11 年齢階級別寄与度

＜１人当たり年齢調整後医療費の年齢階級別内訳＞



＜地域差指数の年齢階級別寄与度＞

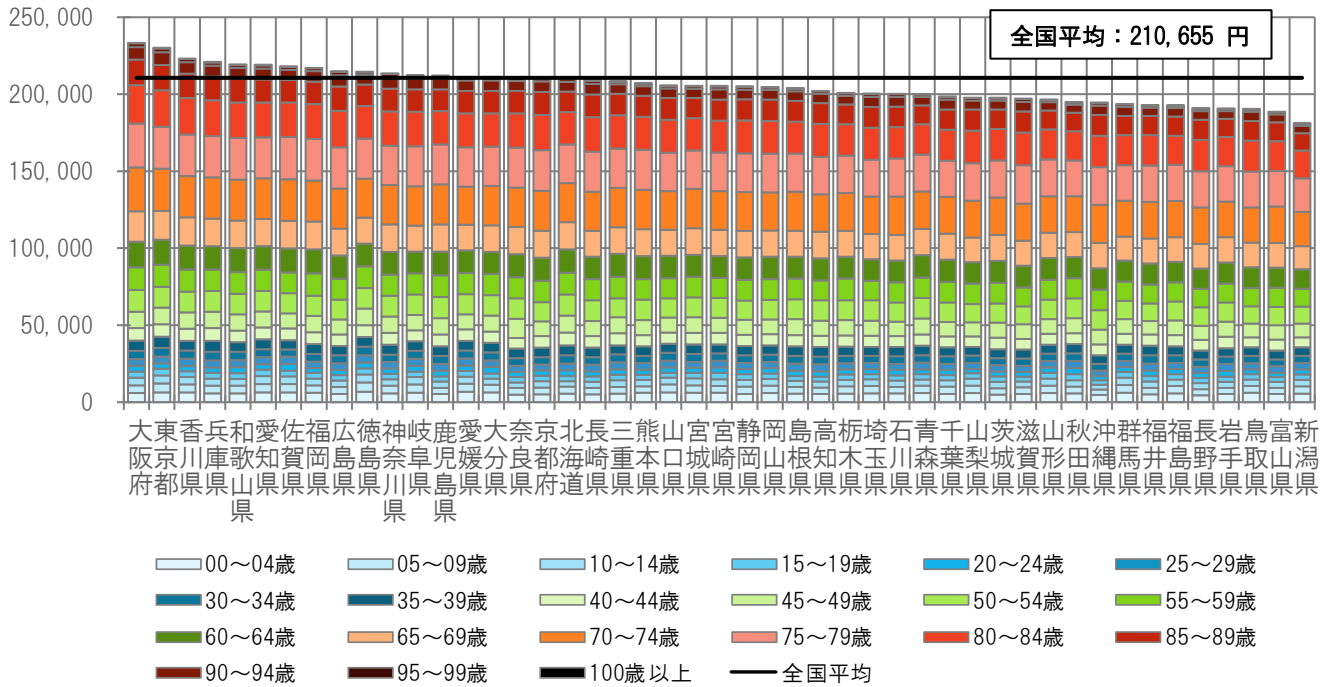


注) 各都道府県の地域差指数の全国平均からのかい離(地域差指数-1)を年齢階級別の寄与度に分解したもの。

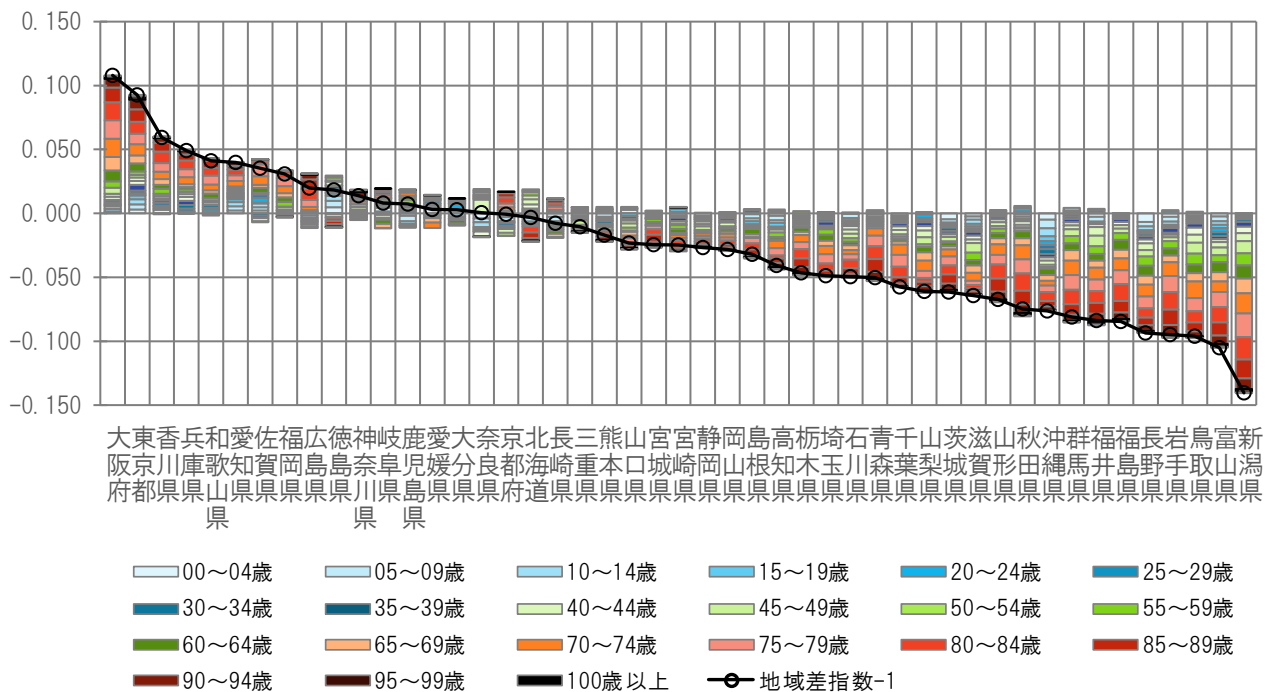
(5) 地域差（入院外）に対する各種寄与

図表 2-12 年齢階級別寄与度

< 1人当たり年齢調整後医療費の年齢階級別内訳 >



< 地域差指数の年齢階級別寄与度 >

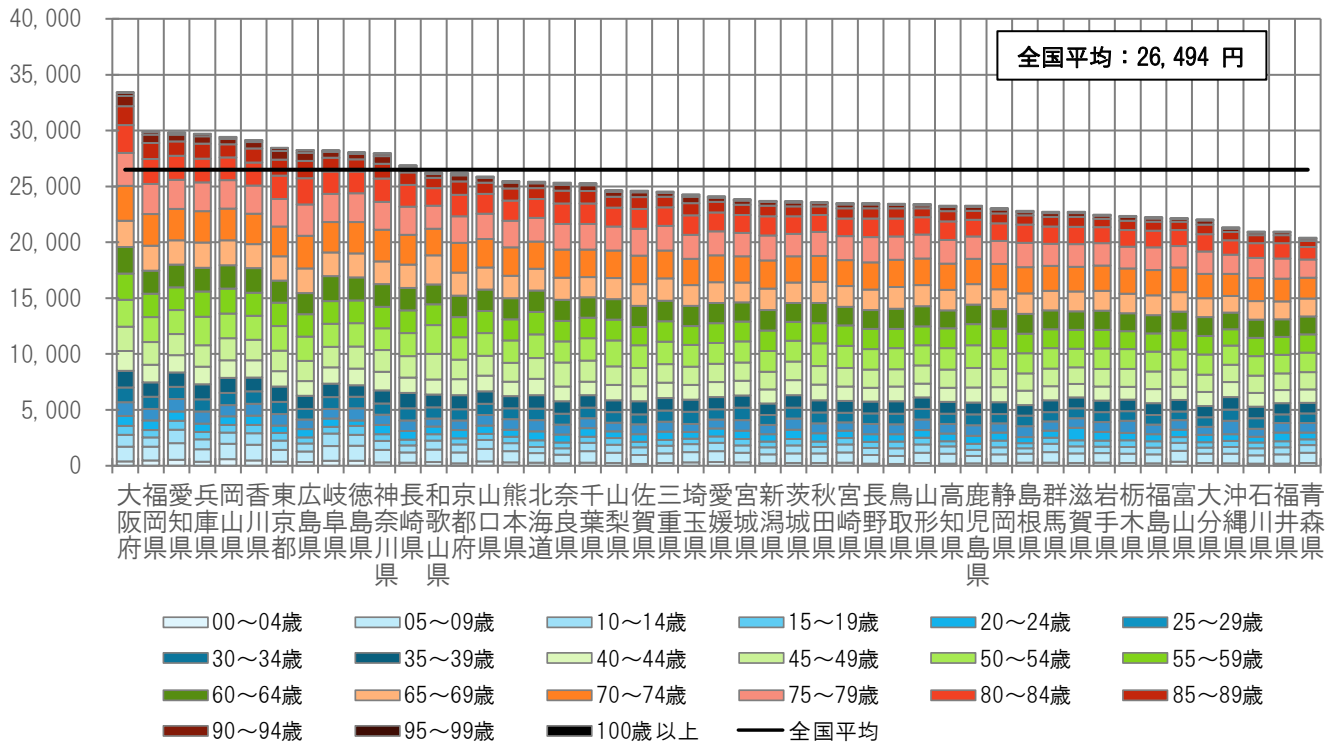


注) 各都道府県の地域差指数の全国平均からの乖離（地域差指数-1）を年齢階級別の寄与度に分解したもの。

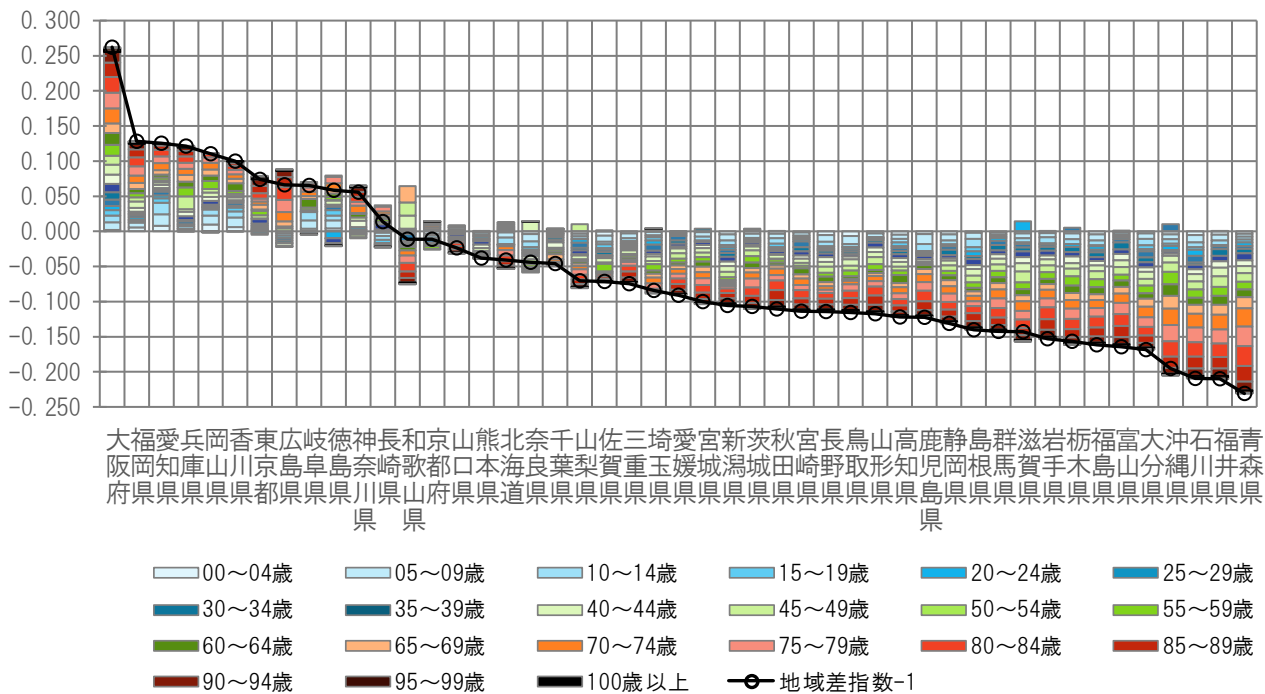
(6) 地域差 (歯科) に対する各種寄与

図表 2-13 年齢階級別寄与度

＜１人当たり年齢調整後医療費の年齢階級別内訳＞



＜地域差指数の年齢階級別寄与度＞



注) 各都道府県の地域差指数の全国平均からのかい離 (地域差指数 - 1) を年齢階級別の寄与度に分解したもの。