

Ⅲ 市町村国民健康保険の地域差

(1) 結果の概要

<都道府県別の地域差について>

- 1人当たり年齢調整後医療費を都道府県別に見ると、北海道と西日本が高く、東日本が低い傾向にある（図表3-2, 3-3, 3-6）。この傾向は、特に入院において見られる。
- 1人当たり年齢調整後医療費の地域差は、1人当たり実績医療費の地域差に比べ小さい傾向にある（図表3-3）。
- 過去5年間の推移を見ると、1人当たり年齢調整後医療費の上位5都道府県、下位5都道府県は概ね変わらない（図表3-7）。最大最小比はゆるやかな増加傾向が見られていたが、令和5年度では減少した（図表3-8）。
- 診療種別の地域差指数を見ると、入院、歯科の地域差が大きく、入院外の地域差は比較的小さい（図表3-6, 3-8）。

<都道府県別の地域差の各種寄与について>

- 地域差への寄与を診療種別に見ると、入院の寄与度が大きく、歯科の寄与度は小さい（図表3-9）。
- 地域差への寄与を年齢階級別に見ると、65歳以上の寄与度が比較的大きい（図表3-10）。この傾向は、入院、入院外、歯科のいずれの診療種別においても見られる（図表3-13, 3-16, 3-19）。
- 地域差への寄与を疾病分類別に見ると、診療種別計及び入院では「Ⅴ 精神及び行動の障害」の寄与度が大きく、入院外では「ⅩⅣ 腎尿路生殖器系の疾患」「Ⅸ 循環器系の疾患」の寄与度が大きい（図表3-11, 3-14, 3-17）。
- 地域差への寄与を新三要素別に見ると、地域差指数の高い都道府県では、推計新規入院発生率及び推計平均在院日数の寄与度がプラス、1日当たり医療費の寄与度がマイナスとなる傾向にある（図表3-12, 3-15）。

(2) 総括表

図表3-1 1人当たり実績医療費及び対全国比

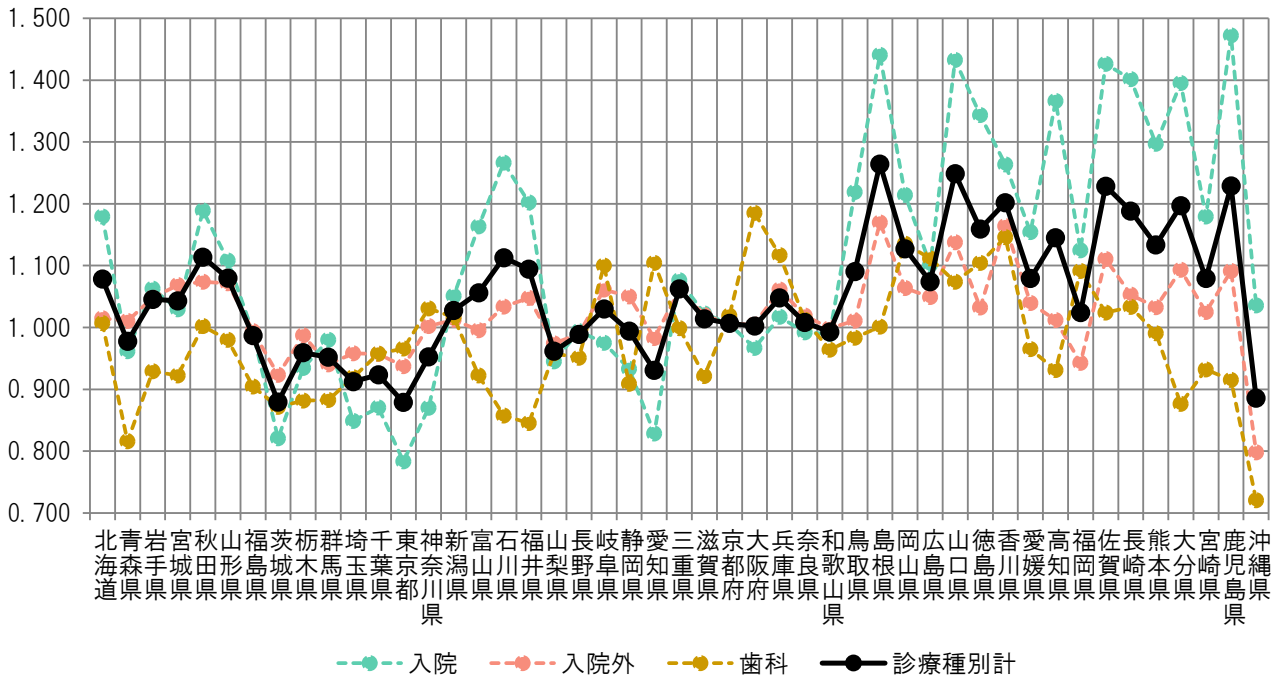
	計			入院			入院外			歯科		
		対全国比	順位		対全国比	順位		対全国比	順位		対全国比	順位
	円			円			円			円		
全国平均	408,304	1.000	—	160,232	1.000	—	219,979	1.000	—	28,093	1.000	—
北海道	440,386	1.079	19	188,927	1.179	17	223,174	1.015	26	28,284	1.007	17
青森県	399,182	0.978	37	154,053	0.961	38	222,210	1.010	30	22,919	0.816	46
岩手県	426,970	1.046	24	170,250	1.063	24	230,614	1.048	17	26,107	0.929	32
宮城県	425,814	1.043	25	164,907	1.029	27	235,001	1.068	9	25,906	0.922	34
秋田県	454,836	1.114	12	190,490	1.189	15	236,198	1.074	7	28,148	1.002	18
山形県	440,817	1.080	16	177,586	1.108	21	235,697	1.071	8	27,534	0.980	23
福島県	402,949	0.987	36	158,863	0.991	33	218,681	0.994	36	25,405	0.904	39
茨城県	359,046	0.879	46	131,458	0.820	46	203,106	0.923	46	24,482	0.871	43
栃木県	391,681	0.959	39	149,730	0.934	40	217,184	0.987	38	24,768	0.882	41
群馬県	388,664	0.952	41	156,998	0.980	35	206,870	0.940	44	24,796	0.883	40
埼玉県	372,594	0.913	44	135,956	0.848	44	210,815	0.958	41	25,823	0.919	36
千葉県	376,983	0.923	43	139,515	0.871	42	210,562	0.957	42	26,905	0.958	28
東京都	358,816	0.879	47	125,484	0.783	47	206,205	0.937	45	27,127	0.966	24
神奈川県	388,852	0.952	40	139,436	0.870	43	220,465	1.002	33	28,951	1.031	12
新潟県	419,644	1.028	27	168,448	1.051	25	222,638	1.012	27	28,558	1.017	15
富山県	431,292	1.056	22	186,412	1.163	18	218,967	0.995	35	25,912	0.922	33
石川県	454,434	1.113	13	202,935	1.267	10	227,409	1.034	20	24,090	0.857	44
福井県	446,805	1.094	14	192,625	1.202	14	230,428	1.047	18	23,753	0.846	45
山梨県	392,604	0.962	38	151,442	0.945	39	214,246	0.974	40	26,916	0.958	27
長野県	403,663	0.989	35	159,239	0.994	31	217,707	0.990	37	26,718	0.951	29
岐阜県	420,527	1.030	26	156,232	0.975	36	233,401	1.061	12	30,894	1.100	8
静岡県	405,940	0.994	33	149,450	0.933	41	230,964	1.050	15	25,527	0.909	38
愛知県	379,937	0.931	42	132,731	0.828	45	216,183	0.983	39	31,023	1.104	7
三重県	433,776	1.062	21	172,439	1.076	23	233,285	1.060	13	28,053	0.999	20
滋賀県	414,066	1.014	29	163,844	1.023	28	224,343	1.020	24	25,879	0.921	35
京都府	411,003	1.007	31	161,139	1.006	30	221,229	1.006	31	28,635	1.019	14
大阪府	409,281	1.002	32	154,906	0.967	37	221,081	1.005	32	33,294	1.185	1
兵庫県	427,818	1.048	23	162,994	1.017	29	233,447	1.061	11	31,377	1.117	4
奈良県	411,585	1.008	30	158,967	0.992	32	224,186	1.019	25	28,433	1.012	16
和歌山県	405,422	0.993	34	158,597	0.990	34	219,741	0.999	34	27,084	0.964	26
鳥取県	445,290	1.091	15	195,300	1.219	12	222,362	1.011	29	27,628	0.983	22
島根県	516,211	1.264	1	230,809	1.440	2	257,272	1.170	1	28,131	1.001	19
岡山県	460,357	1.127	11	194,516	1.214	13	233,949	1.064	10	31,892	1.135	3
広島県	438,542	1.074	20	176,500	1.102	22	230,812	1.049	16	31,230	1.112	5
山口県	509,932	1.249	2	229,516	1.432	3	250,245	1.138	3	30,171	1.074	10
徳島県	473,359	1.159	8	215,264	1.343	8	227,071	1.032	22	31,025	1.104	6
香川県	490,721	1.202	5	202,469	1.264	11	256,053	1.164	2	32,199	1.146	2
愛媛県	440,698	1.079	17	184,922	1.154	19	228,669	1.040	19	27,108	0.965	25
高知県	467,629	1.145	9	218,875	1.366	7	222,594	1.012	28	26,160	0.931	31
福岡県	418,172	1.024	28	180,166	1.124	20	207,345	0.943	43	30,661	1.091	9
佐賀県	501,626	1.229	4	228,546	1.426	4	244,310	1.111	4	28,770	1.024	13
長崎県	485,211	1.188	7	224,595	1.402	5	231,594	1.053	14	29,022	1.033	11
熊本県	462,819	1.134	10	207,809	1.297	9	227,178	1.033	21	27,832	0.991	21
大分県	488,718	1.197	6	223,589	1.395	6	240,509	1.093	5	24,620	0.876	42
宮崎県	440,641	1.079	18	188,964	1.179	16	225,493	1.025	23	26,184	0.932	30
鹿児島県	501,700	1.229	3	235,912	1.472	1	240,078	1.091	6	25,710	0.915	37
沖縄県	361,638	0.886	45	165,895	1.035	26	175,500	0.798	47	20,243	0.721	47

図表３－２ １人当たり年齢調整後医療費及び地域差指数

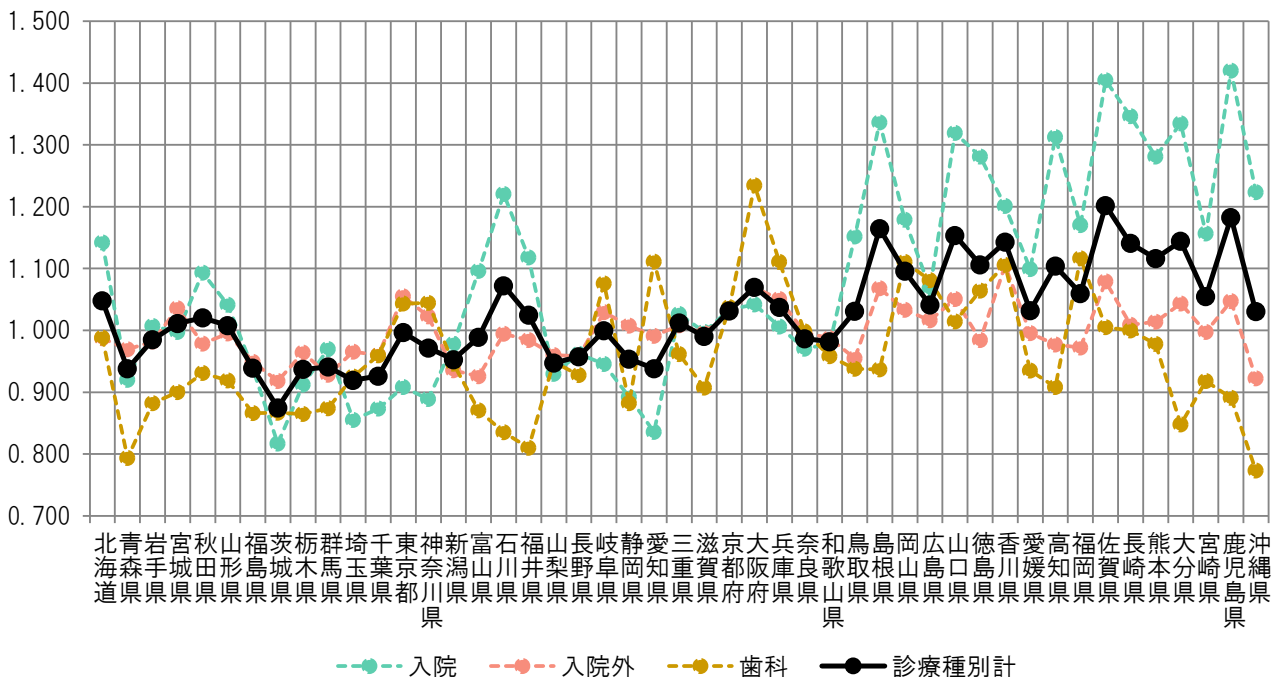
	計			入院			入院外			歯科		
		地域差指数	順位		地域差指数	順位		地域差指数	順位		地域差指数	順位
	円			円			円			円		
全国平均	408,304	1.000	—	160,232	1.000	—	219,979	1.000	—	28,093	1.000	—
北海道	427,914	1.048	16	182,982	1.142	17	217,166	0.987	28	27,765	0.988	17
青森県	382,947	0.938	43	147,404	0.920	39	213,253	0.969	35	22,290	0.793	46
岩手県	402,138	0.985	33	161,334	1.007	27	216,028	0.982	31	24,776	0.882	37
宮城県	412,913	1.011	26	159,829	0.997	30	227,796	1.036	10	25,288	0.900	34
秋田県	416,548	1.020	24	175,179	1.093	21	215,219	0.978	32	26,150	0.931	27
山形県	411,521	1.008	27	166,826	1.041	24	218,876	0.995	24	25,818	0.919	30
福島県	383,304	0.939	41	150,230	0.938	37	208,747	0.949	42	24,327	0.866	41
茨城県	357,189	0.875	47	130,878	0.817	47	201,961	0.918	47	24,350	0.867	40
栃木県	382,520	0.937	44	146,166	0.912	40	212,060	0.964	37	24,294	0.865	42
群馬県	384,113	0.941	40	155,405	0.970	34	204,163	0.928	44	24,545	0.874	38
埼玉県	375,356	0.919	46	136,970	0.855	45	212,398	0.966	36	25,989	0.925	29
千葉県	378,119	0.926	45	139,961	0.873	44	211,203	0.960	38	26,955	0.959	20
東京都	406,878	0.997	29	145,556	0.908	41	232,014	1.055	5	29,308	1.043	11
神奈川県	396,671	0.972	35	142,396	0.889	43	224,943	1.023	14	29,332	1.044	10
新潟県	388,951	0.953	38	156,661	0.978	32	205,709	0.935	43	26,581	0.946	23
富山県	403,732	0.989	31	175,607	1.096	20	203,667	0.926	45	24,458	0.871	39
石川県	437,775	1.072	12	195,576	1.221	11	218,731	0.994	25	23,469	0.835	44
福井県	418,328	1.025	23	179,097	1.118	18	216,472	0.984	29	22,758	0.810	45
山梨県	386,717	0.947	39	148,914	0.929	38	211,149	0.960	39	26,653	0.949	22
長野県	390,941	0.957	36	154,150	0.962	35	210,729	0.958	40	26,062	0.928	28
岐阜県	408,121	1.000	28	151,527	0.946	36	226,375	1.029	13	30,219	1.076	8
静岡県	389,400	0.954	37	142,987	0.892	42	221,633	1.008	19	24,780	0.882	36
愛知県	383,067	0.938	42	133,878	0.836	46	217,970	0.991	26	31,219	1.111	3
三重県	413,256	1.012	25	164,461	1.026	26	221,779	1.008	18	27,016	0.962	19
滋賀県	404,262	0.990	30	159,831	0.997	29	218,948	0.995	23	25,483	0.907	33
京都府	421,215	1.032	20	165,617	1.034	25	226,455	1.029	12	29,143	1.037	12
大阪府	436,791	1.070	13	166,949	1.042	23	235,168	1.069	3	34,674	1.234	1
兵庫県	423,508	1.037	18	161,192	1.006	28	231,123	1.051	6	31,193	1.110	5
奈良県	402,824	0.987	32	155,456	0.970	33	219,327	0.997	21	28,041	0.998	16
和歌山県	400,851	0.982	34	156,765	0.978	31	217,175	0.987	27	26,911	0.958	21
鳥取県	420,906	1.031	21	184,537	1.152	16	210,023	0.955	41	26,347	0.938	24
島根県	475,406	1.164	3	214,120	1.336	4	234,962	1.068	4	26,324	0.937	25
岡山県	447,355	1.096	11	188,878	1.179	13	227,284	1.033	11	31,193	1.110	4
広島県	425,099	1.041	17	171,148	1.068	22	223,577	1.016	15	30,374	1.081	7
山口県	470,944	1.153	4	211,373	1.319	6	231,078	1.050	7	28,493	1.014	13
徳島県	451,630	1.106	9	205,270	1.281	8	216,471	0.984	30	29,889	1.064	9
香川県	466,543	1.143	6	192,430	1.201	12	243,054	1.105	1	31,059	1.106	6
愛媛県	421,315	1.032	19	176,054	1.099	19	218,997	0.996	22	26,264	0.935	26
高知県	450,737	1.104	10	210,330	1.313	7	214,889	0.977	33	25,518	0.908	32
福岡県	432,690	1.060	14	187,486	1.170	14	213,847	0.972	34	31,357	1.116	2
佐賀県	490,723	1.202	1	225,047	1.405	2	237,436	1.079	2	28,241	1.005	14
長崎県	465,745	1.141	7	215,738	1.346	3	221,923	1.009	17	28,084	1.000	15
熊本県	455,759	1.116	8	205,260	1.281	9	223,025	1.014	16	27,475	0.978	18
大分県	467,146	1.144	5	213,856	1.335	5	229,469	1.043	9	23,821	0.848	43
宮崎県	430,537	1.054	15	185,337	1.157	15	219,412	0.997	20	25,787	0.918	31
鹿児島県	482,874	1.183	2	227,499	1.420	1	230,345	1.047	8	25,031	0.891	35
沖縄県	420,684	1.030	22	196,059	1.224	10	202,896	0.922	46	21,728	0.773	47

図表3-3 1人当たり医療費の地域差

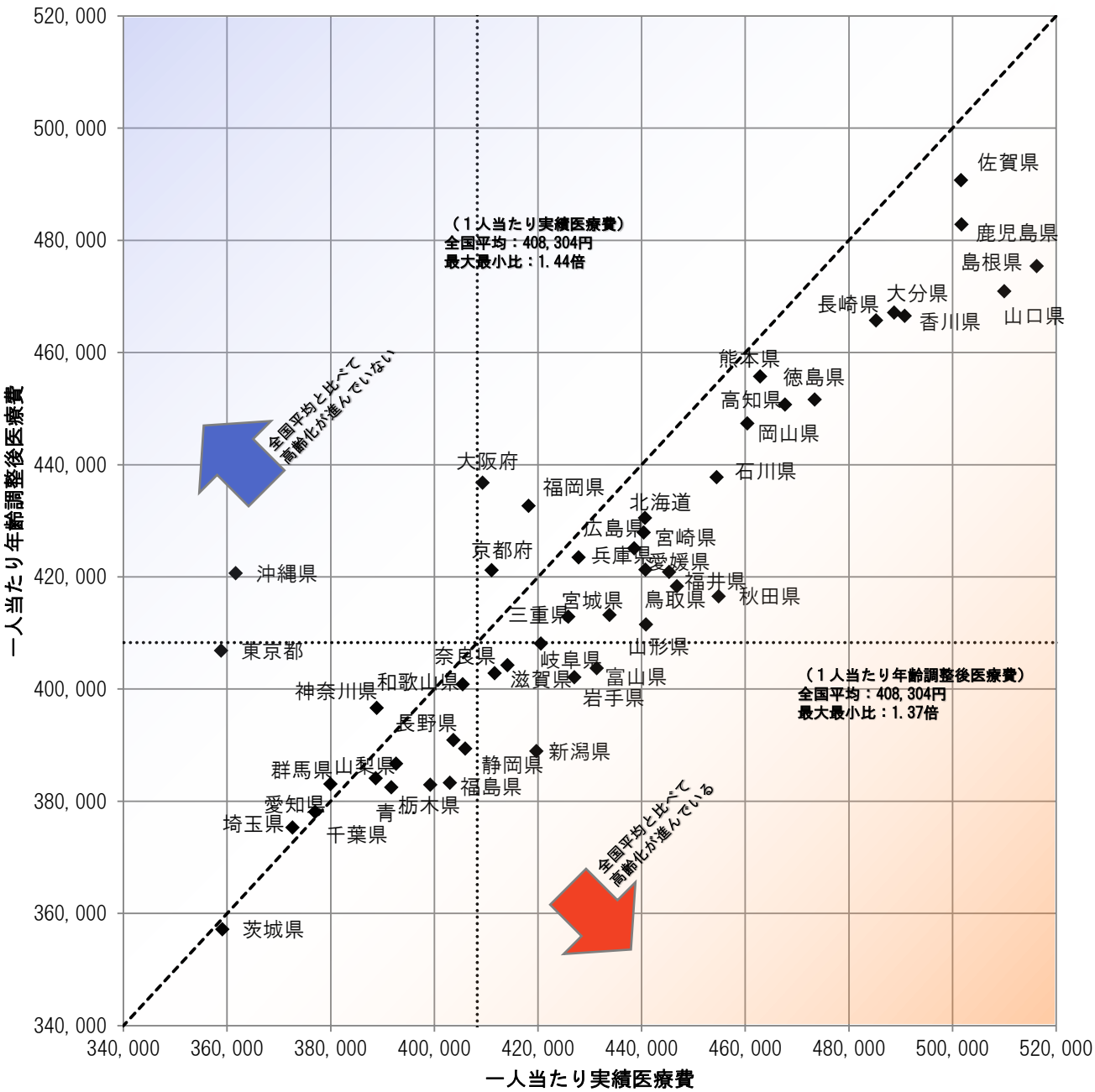
＜対全国比（１人当たり実績医療費）＞



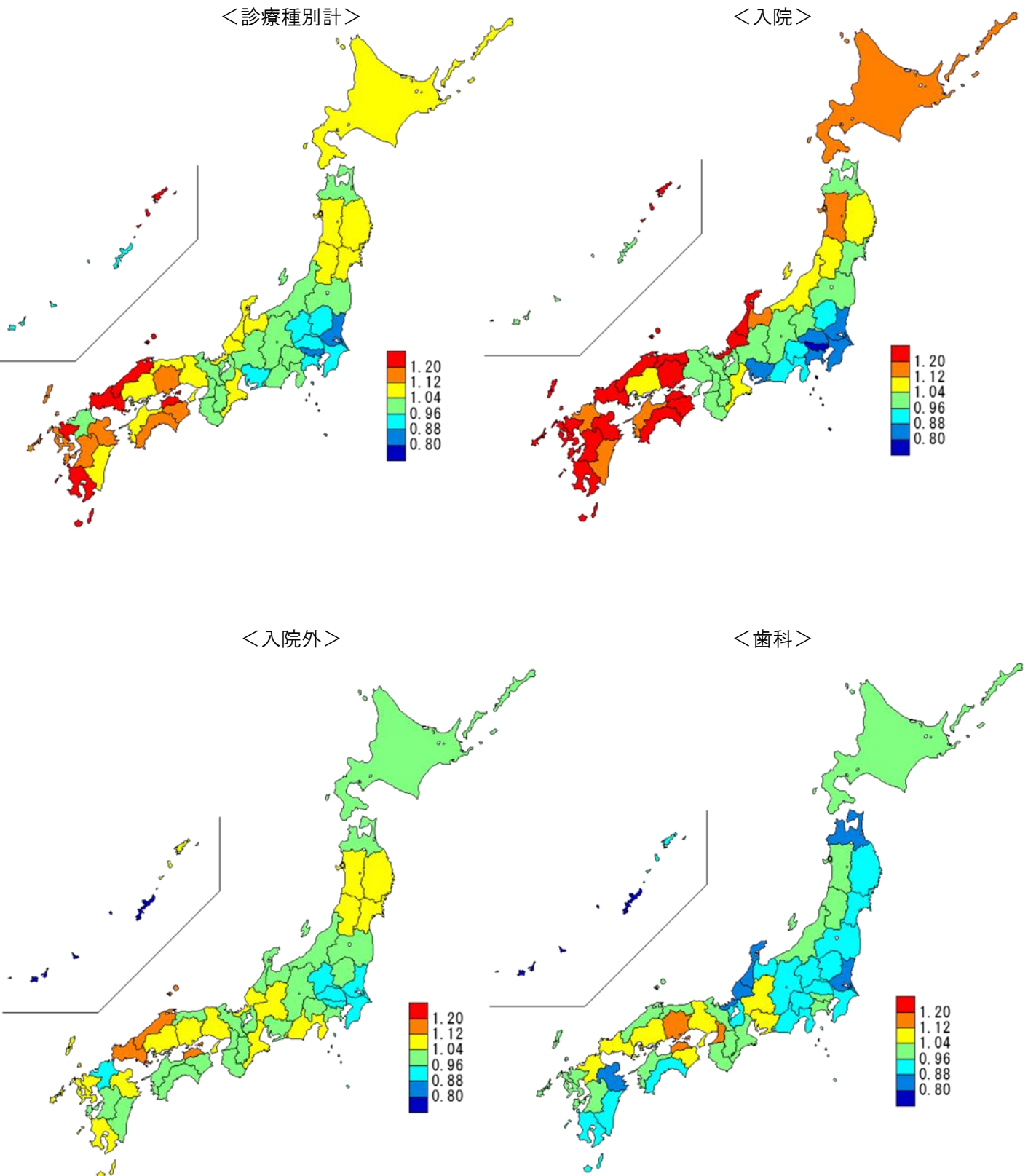
＜地域差指数（１人当たり年齢調整後医療費）＞



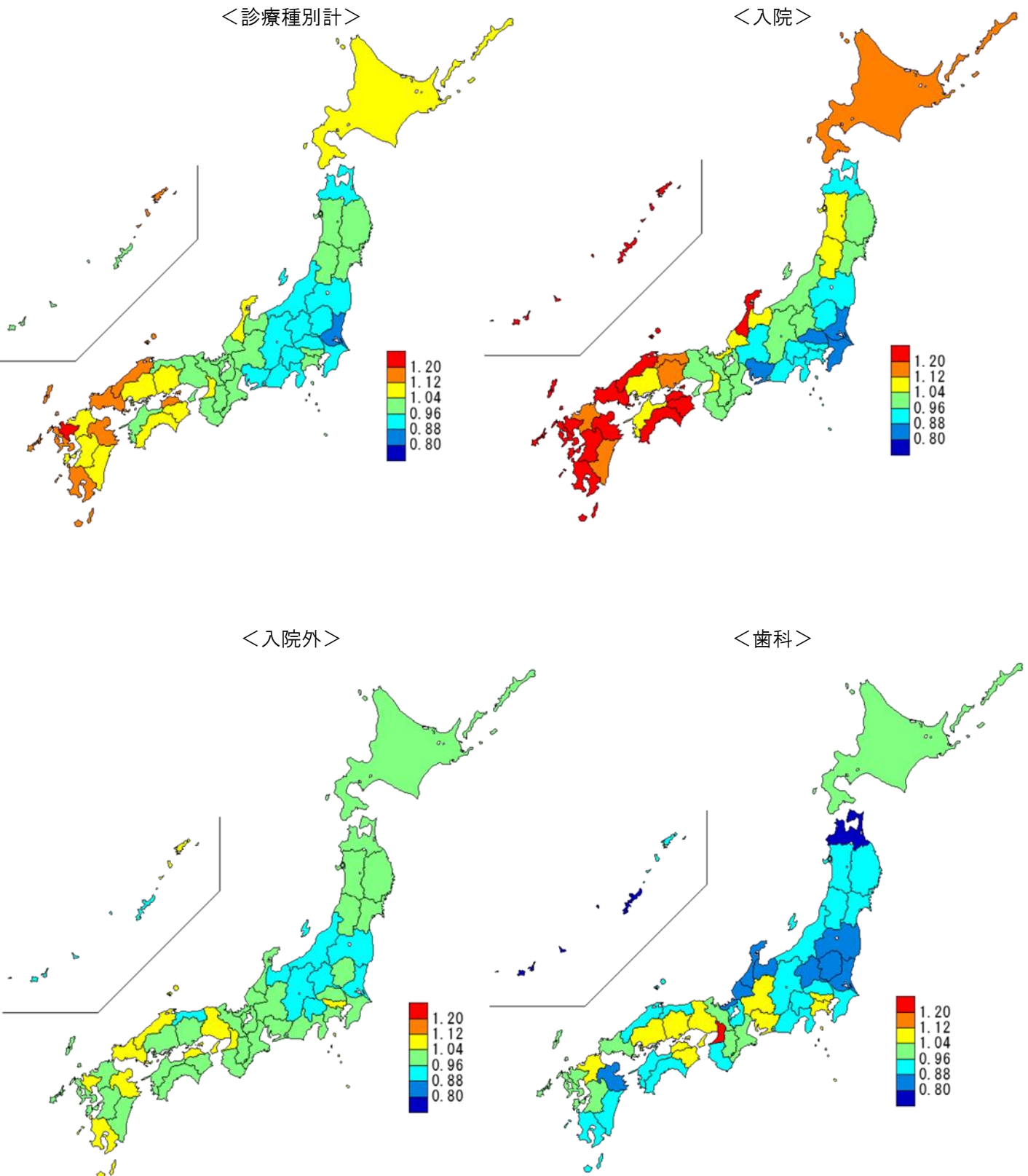
図表 3-4 1人当たり実績医療費と年齢調整後医療費の関係



図表3-5 医療費マップ（対全国比（1人当たり実績医療費））



図表3-6 医療費マップ（地域差指数（1人当たり年齢調整後医療費））



図表3-7 1人当たり年齢調整後医療費の上位及び下位5都道府県の推移

	上位5都道府県									
	1位		2位		3位		4位		5位	
令和元年度 (2019年度)	佐賀県	446,943円 1.202	鹿児島県	440,996円 1.186	島根県	431,265円 1.160	大分県	427,513円 1.150	山口県	427,325円 1.149
令和2年度 (2020年度)	佐賀県	442,823円 1.218	鹿児島県	440,550円 1.212	島根県	427,868円 1.177	山口県	424,226円 1.167	大分県	424,169円 1.166
令和3年度 (2021年度)	佐賀県	466,529円 1.207	鹿児島県	458,327円 1.186	島根県	447,422円 1.157	大分県	445,702円 1.153	山口県	444,884円 1.151
令和4年度 (2022年度)	佐賀県	484,450円 1.226	鹿児島県	467,320円 1.183	山口県	458,627円 1.161	大分県	452,639円 1.146	島根県	451,856円 1.144
令和5年度 (2023年度)	佐賀県	490,723円 1.202	鹿児島県	482,874円 1.183	島根県	475,406円 1.164	山口県	470,944円 1.153	大分県	467,146円 1.144

	下位5都道府県									
	47位		46位		45位		44位		43位	
令和元年度 (2019年度)	茨城県	329,665円 0.887	愛知県	340,165円 0.915	千葉県	341,005円 0.917	埼玉県	341,457円 0.918	群馬県	345,871円 0.930
令和2年度 (2020年度)	茨城県	321,331円 0.884	愛知県	332,251円 0.914	埼玉県	332,516円 0.914	千葉県	332,585円 0.915	群馬県	338,817円 0.932
令和3年度 (2021年度)	茨城県	339,710円 0.879	埼玉県	354,859円 0.918	愛知県	356,890円 0.923	千葉県	358,260円 0.927	青森県	361,229円 0.934
令和4年度 (2022年度)	茨城県	345,092円 0.874	埼玉県	362,541円 0.918	青森県	365,370円 0.925	愛知県	366,657円 0.928	千葉県	366,802円 0.929
令和5年度 (2023年度)	茨城県	357,189円 0.875	埼玉県	375,356円 0.919	千葉県	378,119円 0.926	栃木県	382,520円 0.937	青森県	382,947円 0.938

注) 上段：1人当たり年齢調整後医療費、下段：地域差指数

図表3-8 診療種別最大・最小の推移

	計					入院				
	最大		最小		最大／最小	最大		最小		最大／最小
令和元年度 (2019年度)	佐賀県	446,943円	茨城県	329,665円	1.36倍	鹿児島県	211,143円	愛知県	118,250円	1.79倍
		1.202		0.887			1.441		0.807	
令和2年度 (2020年度)	佐賀県	442,823円	茨城県	321,331円	1.38倍	鹿児島県	213,869円	愛知県	115,924円	1.84倍
		1.218		0.884			1.484		0.804	
令和3年度 (2021年度)	佐賀県	466,529円	茨城県	339,710円	1.37倍	鹿児島県	218,248円	愛知県	123,358円	1.77倍
		1.207		0.879			1.441		0.815	
令和4年度 (2022年度)	佐賀県	484,450円	茨城県	345,092円	1.40倍	佐賀県	223,074円	茨城県	123,806円	1.80倍
		1.226		0.874			1.455		0.808	
令和5年度 (2023年度)	佐賀県	490,723円	茨城県	357,189円	1.37倍	鹿児島県	227,499円	茨城県	130,878円	1.74倍
		1.202		0.875			1.420		0.817	

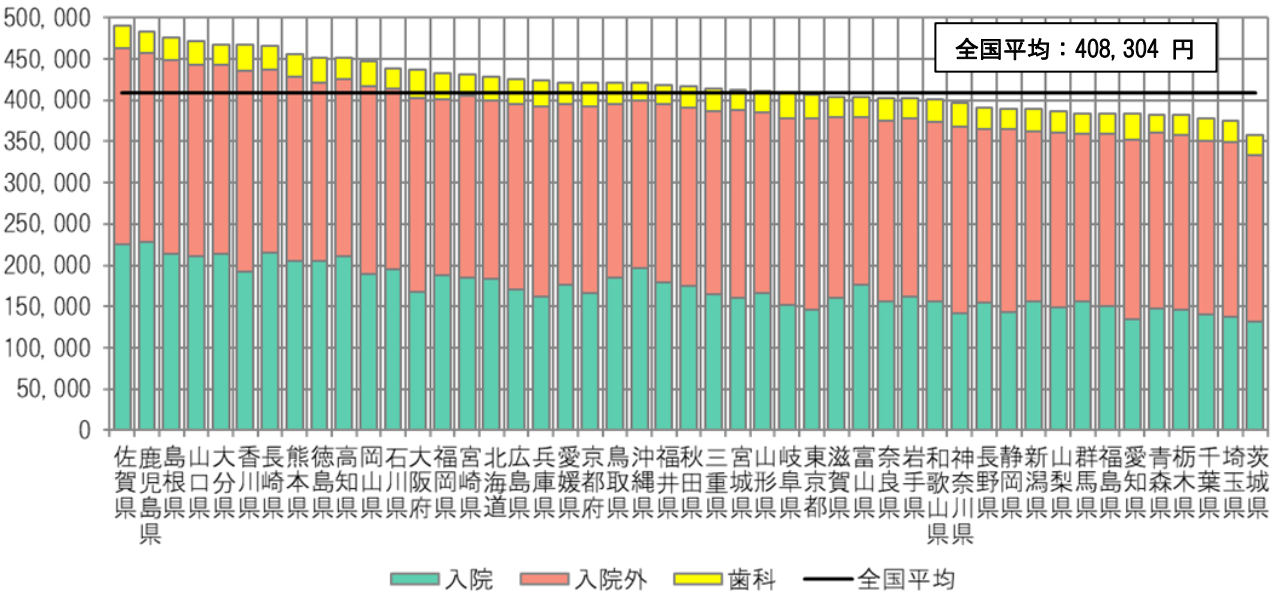
	入院外					歯科				
	最大		最小		最大／最小	最大		最小		最大／最小
令和元年度 (2019年度)	香川県	219,720円	群馬県	184,075円	1.19倍	大阪府	32,119円	沖縄県	20,897円	1.54倍
		1.102		0.923			1.240		0.807	
令和2年度 (2020年度)	香川県	216,001円	群馬県	179,312円	1.20倍	大阪府	30,772円	沖縄県	20,010円	1.54倍
		1.111		0.923			1.223		0.795	
令和3年度 (2021年度)	香川県	230,815円	茨城県	192,653円	1.20倍	大阪府	33,108円	沖縄県	20,911円	1.58倍
		1.108		0.925			1.229		0.776	
令和4年度 (2022年度)	香川県	236,516円	茨城県	197,232円	1.20倍	大阪府	34,209円	沖縄県	21,374円	1.60倍
		1.105		0.921			1.237		0.773	
令和5年度 (2023年度)	香川県	243,054円	茨城県	201,961円	1.20倍	大阪府	34,674円	沖縄県	21,728円	1.60倍
		1.105		0.918			1.234		0.773	

注) 上段：1人当たり年齢調整後医療費、下段：地域差指数

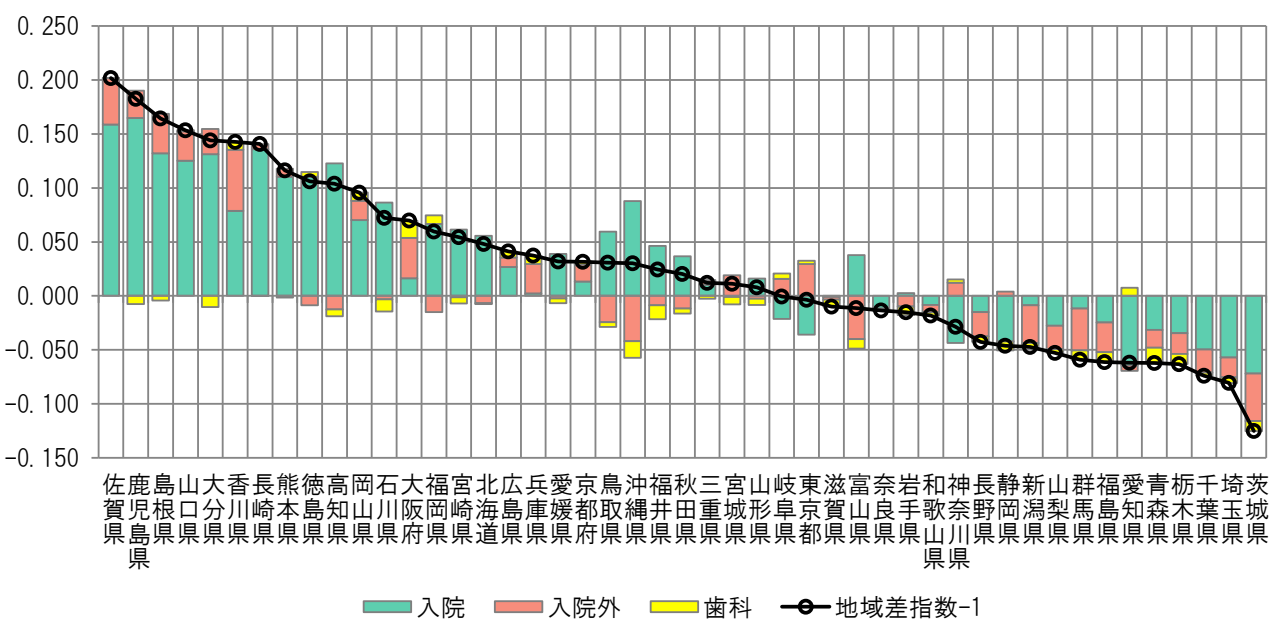
(3) 地域差（診療種別計）に対する各種寄与

図表 3－9 診療種別寄与度

< 1人当たり年齢調整後医療費の診療種別内訳 >



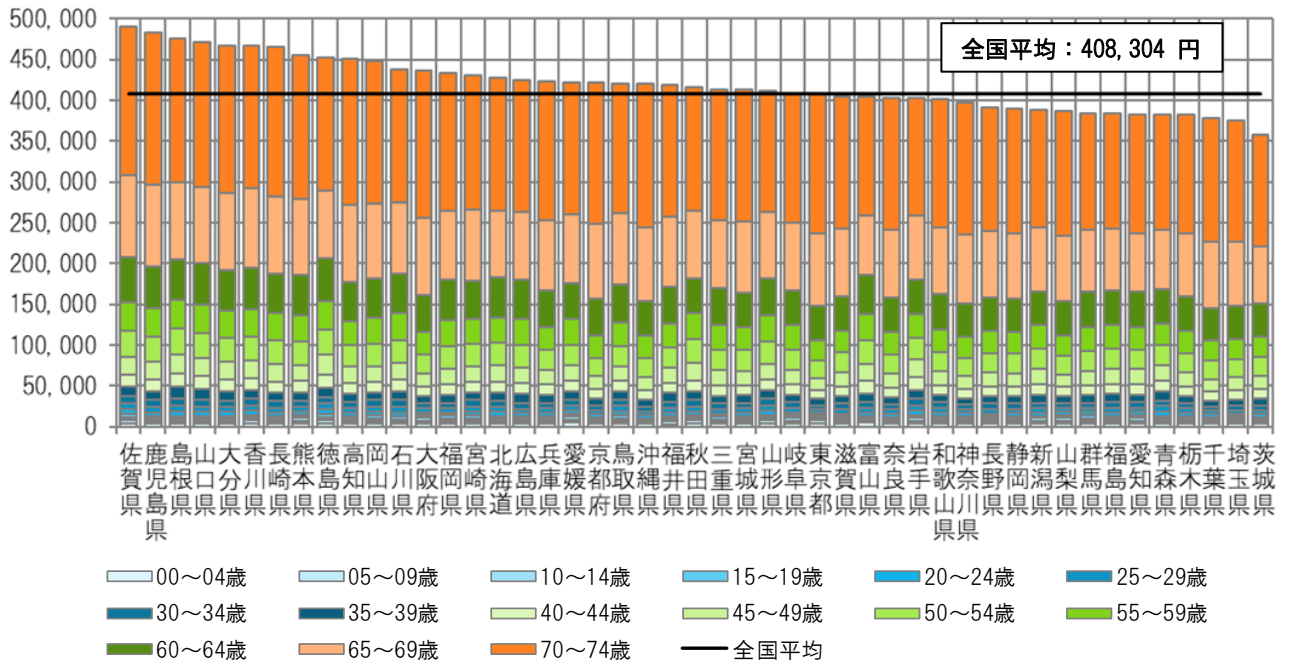
< 地域差指数の診療種別寄与度 >



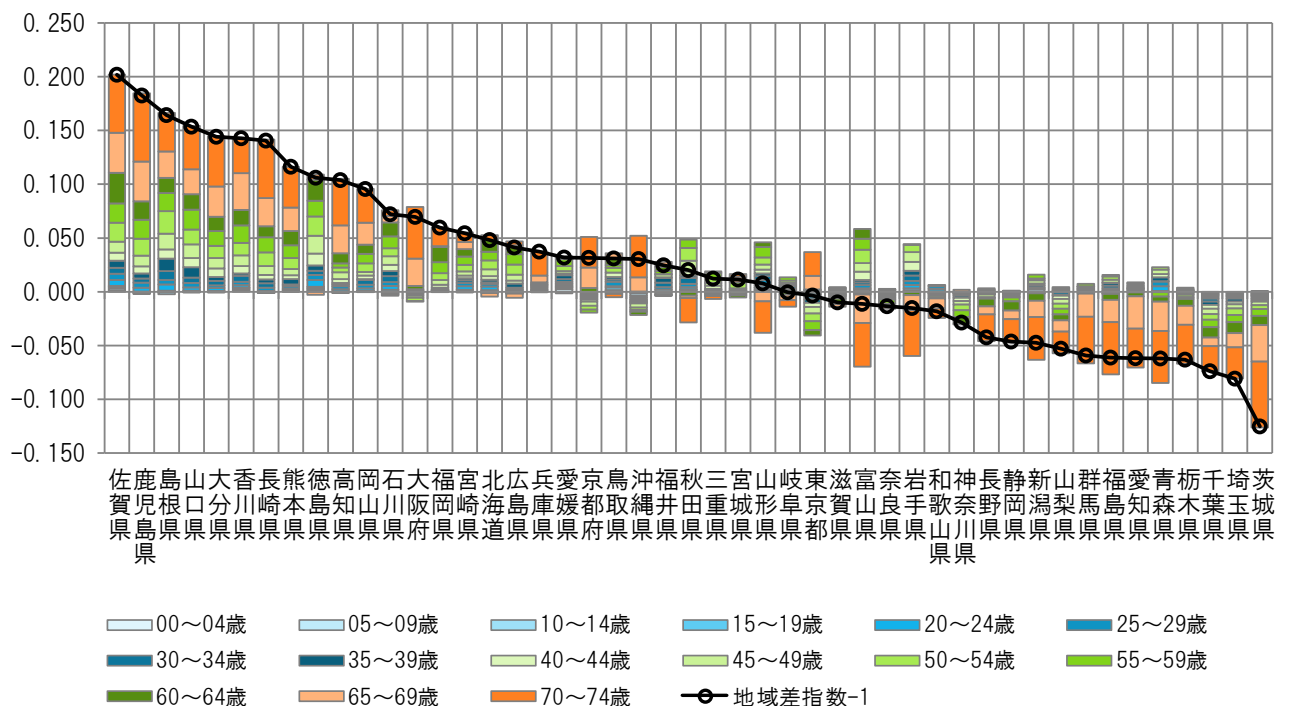
注) 各都道府県の地域差指数の全国平均からのかい離（地域差指数－1）を診療種別の寄与度に分解したものの。

図表 3-10 年齢階級別寄与度

＜１人当たり年齢調整後医療費の年齢階級別内訳＞



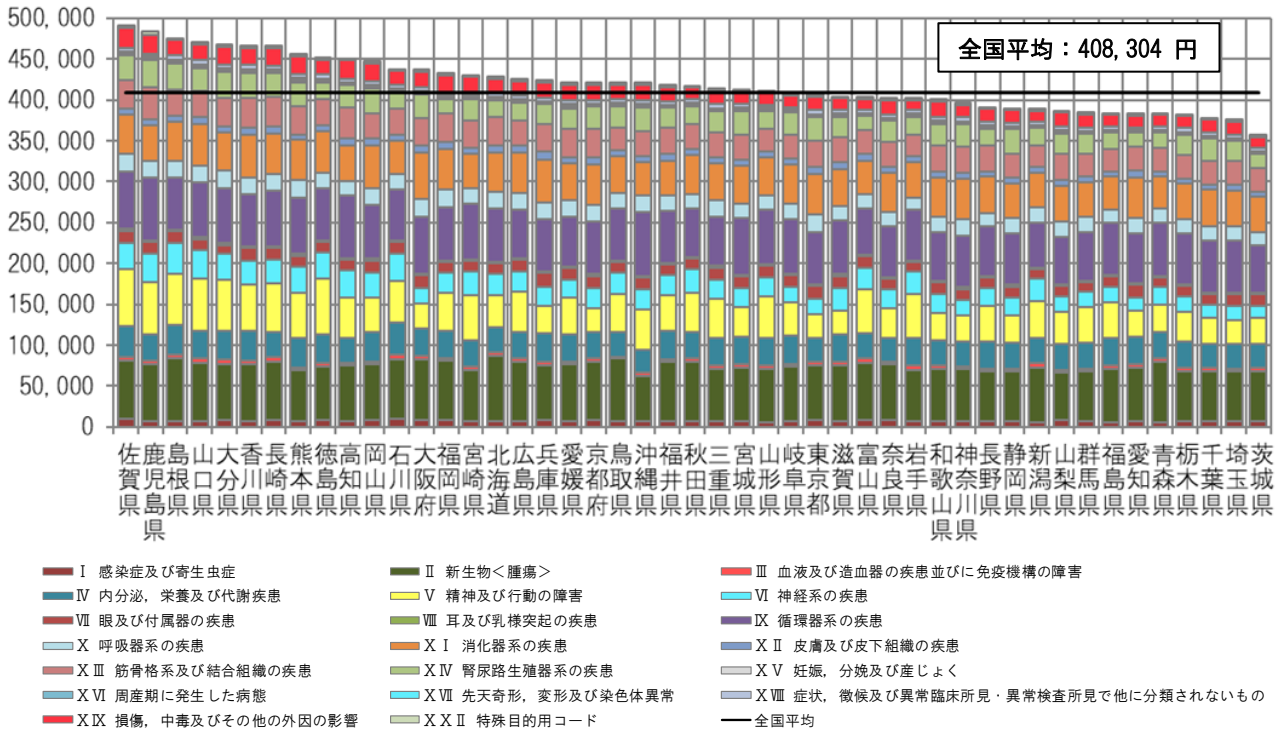
＜地域差指数の年齢階級別寄与度＞



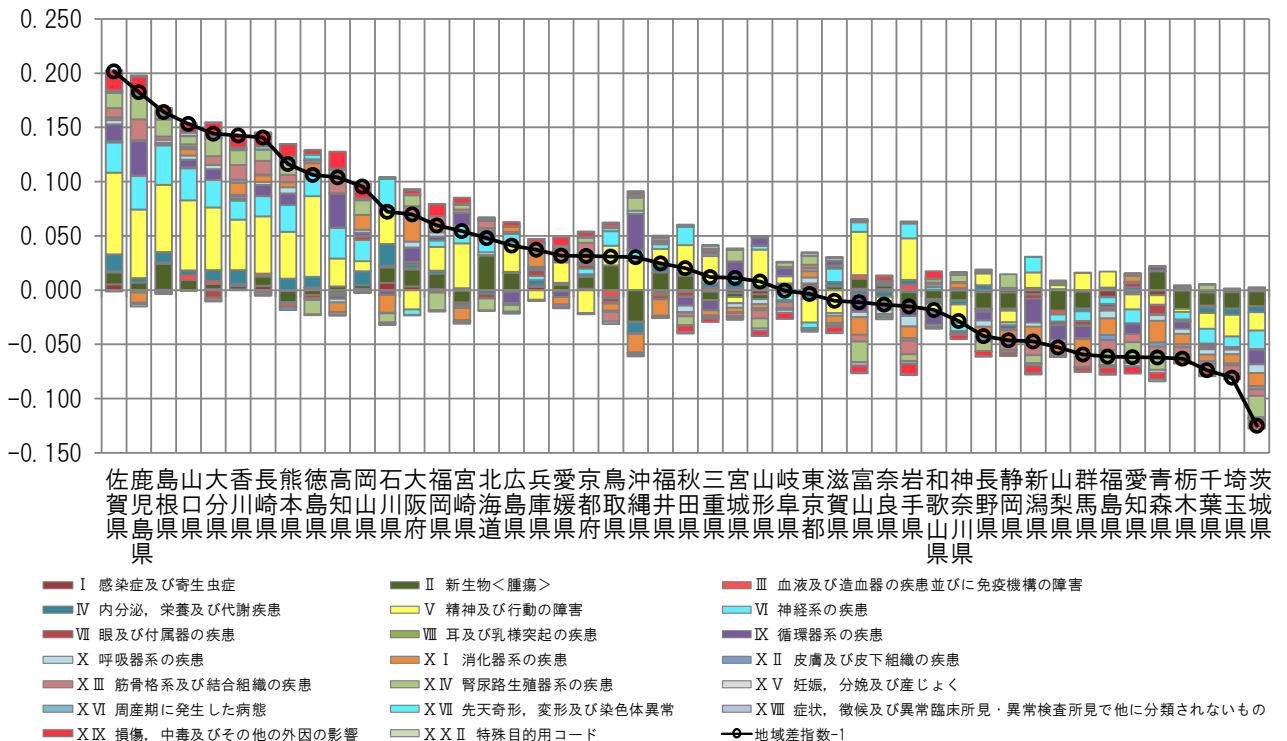
注) 各都道府県の地域差指数の全国平均からのかい離(地域差指数-1)を年齢階級別の寄与度に分解したもの。

図表 3-11 疾病分類別寄与度

< 1人当たり年齢調整後医療費の疾病分類別内訳 >



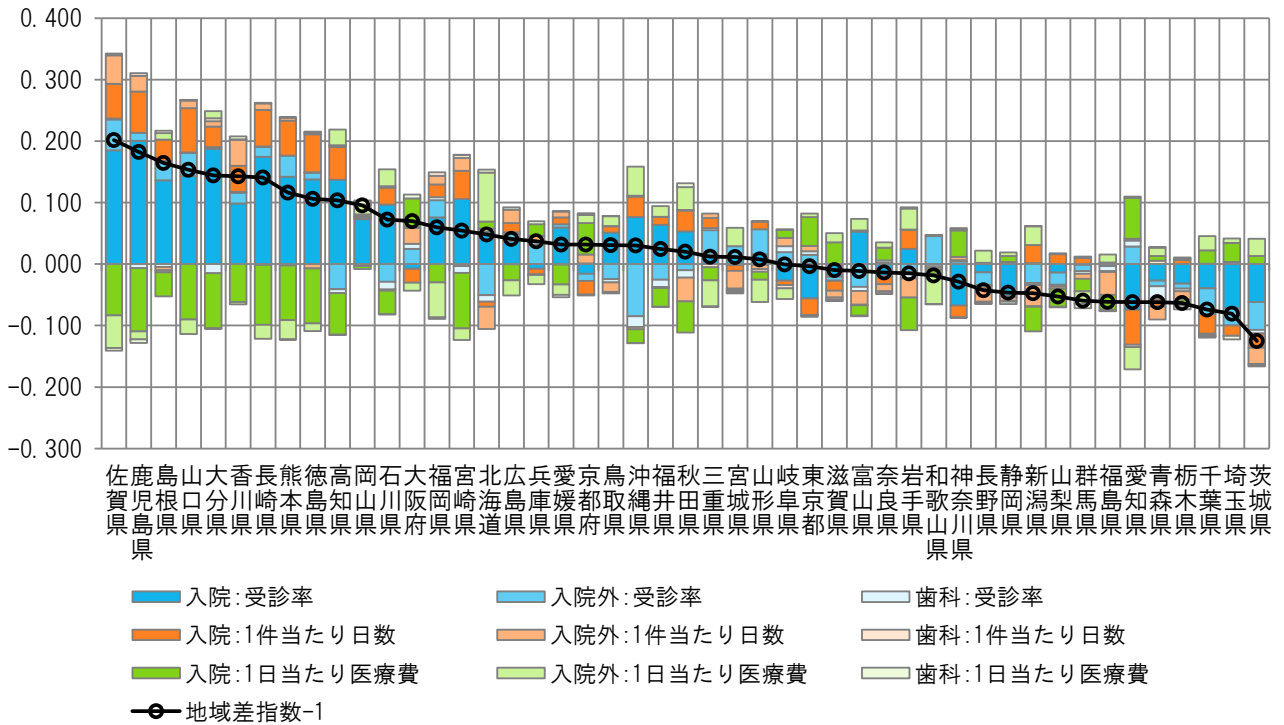
< 地域差指数の疾病分類別寄与度 >



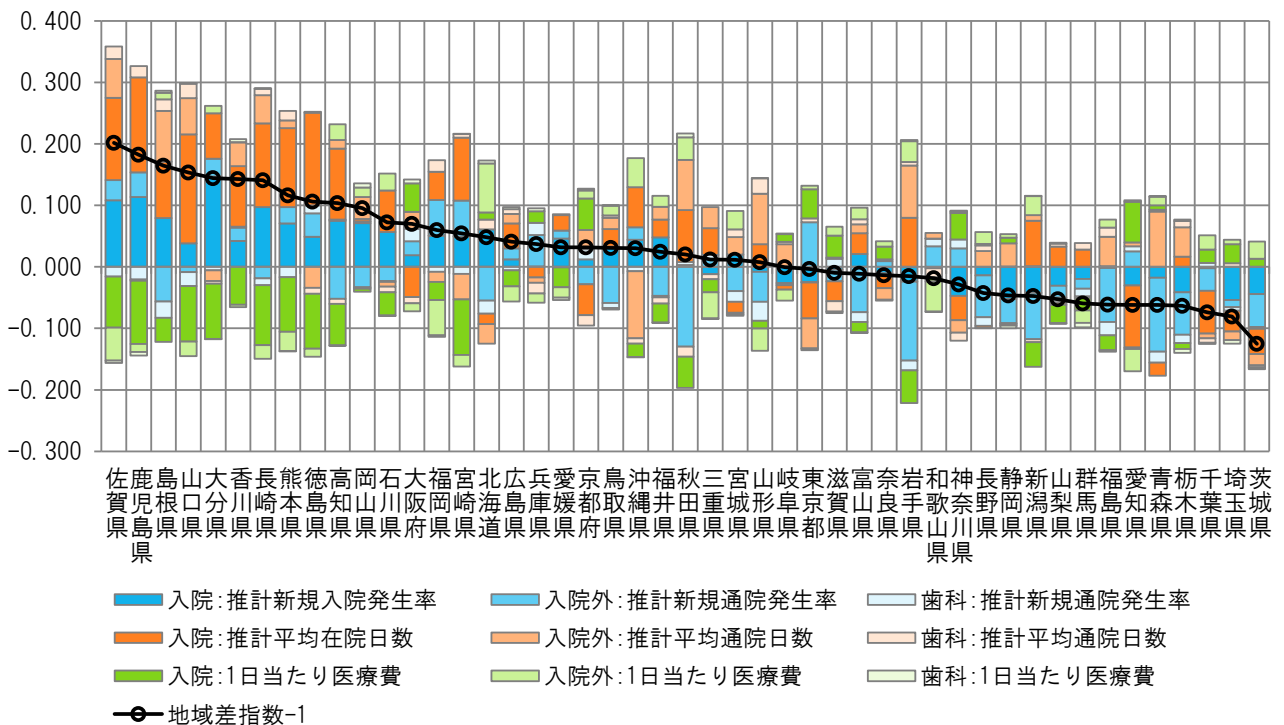
注) 各都道府県の地域差指数の全国平均からの乖離(地域差指数-1)を疾病分類別の寄与度に分解したものの。

図表 3-12 三要素別寄与度

＜地域差指数の診療種別三要素別寄与度＞



＜地域差指数の診療種別新三要素別寄与度＞

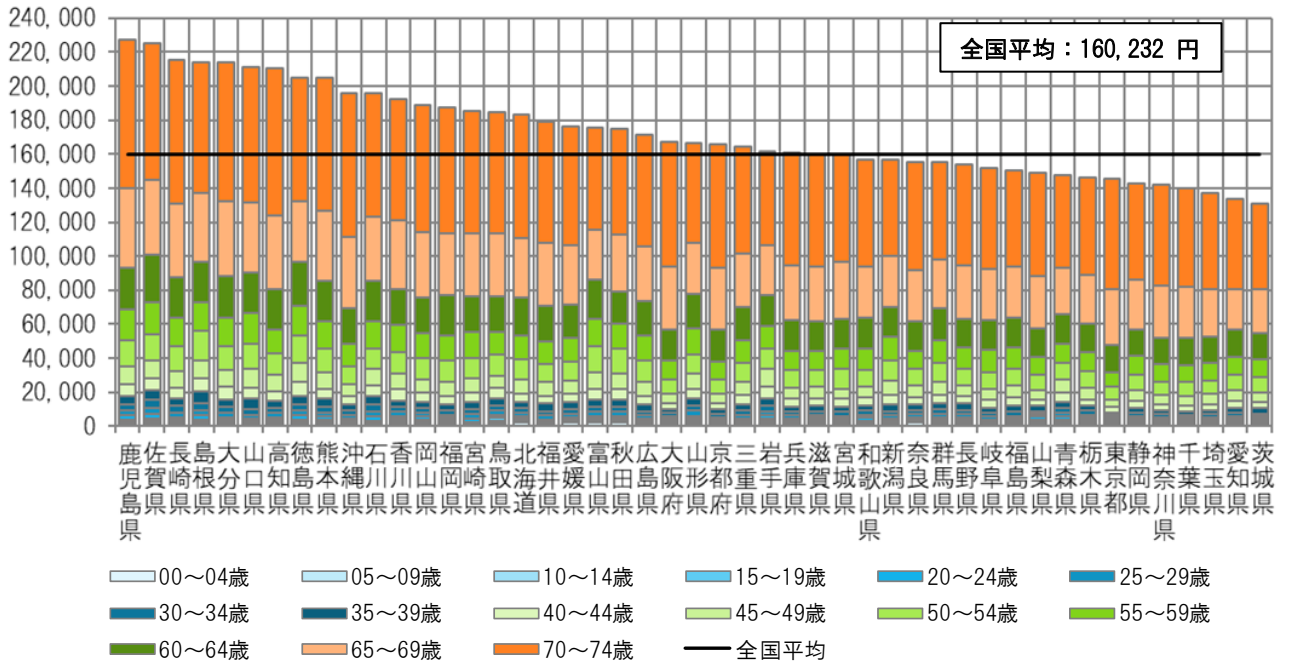


注) 各都道府県の地域差指数の全国平均からのかい離(地域差指数-1)を診療種別三要素別/新三要素別の寄与度に分解したもの。

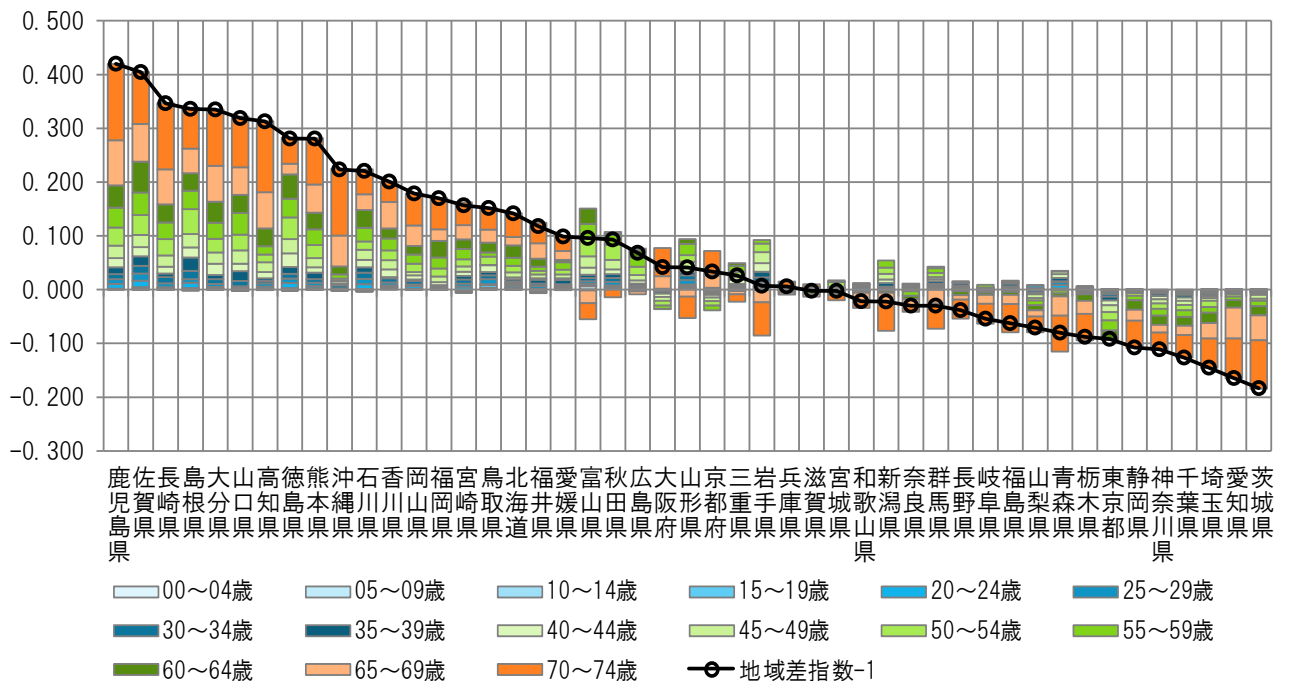
(4) 地域差（入院）に対する各種寄与

図表 3-13 年齢階級別寄与度

< 1人当たり年齢調整後医療費の年齢階級別内訳 >



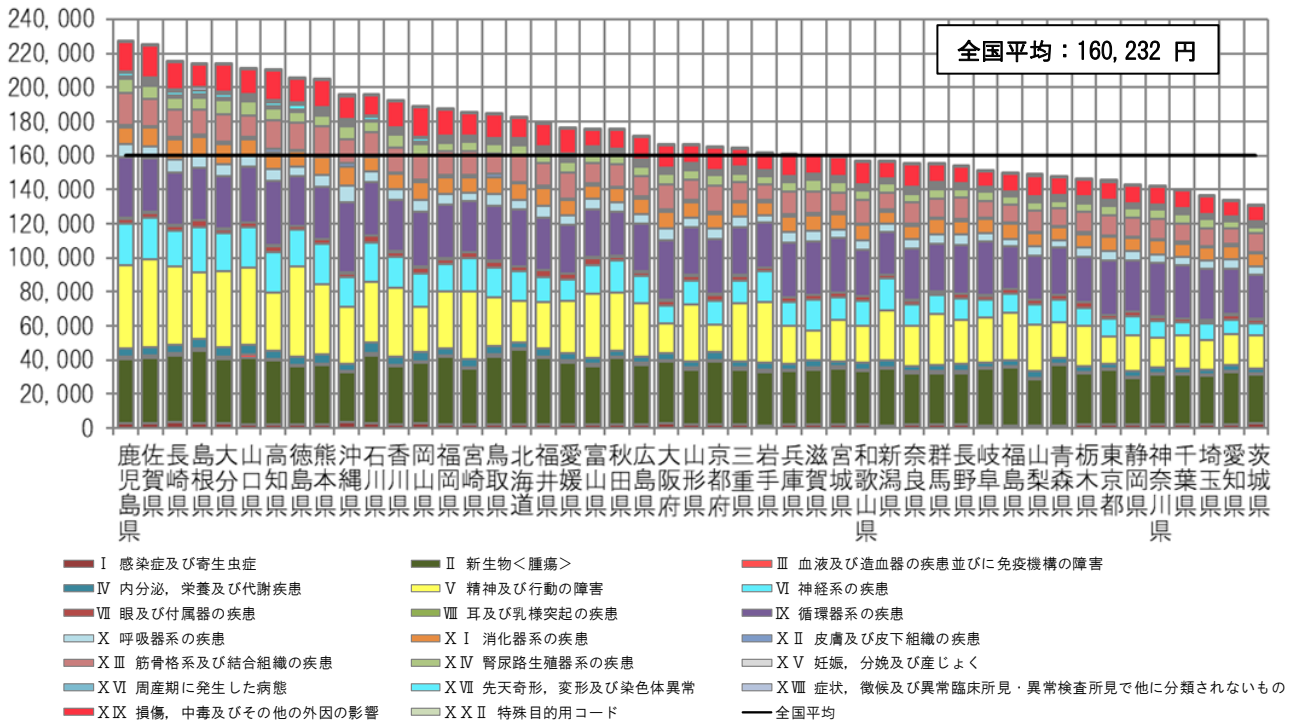
< 地域差指数の年齢階級別寄与度 >



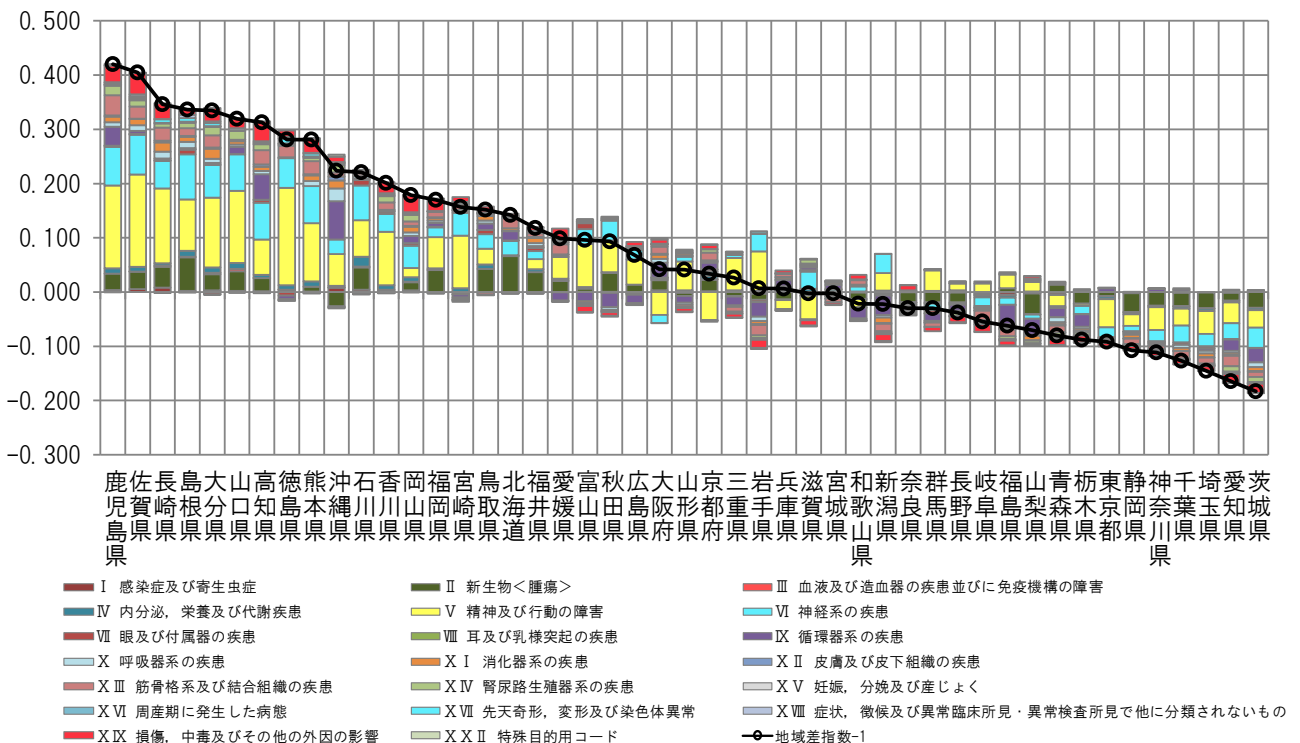
注) 各都道府県の地域差指数の全国平均からのかい離（地域差指数－1）を年齢階級別の寄与度に分解したもの。

图表 3-14 疾病分類別寄与度

＜1人当たり年齢調整後医療費の疾病分類別内訳＞



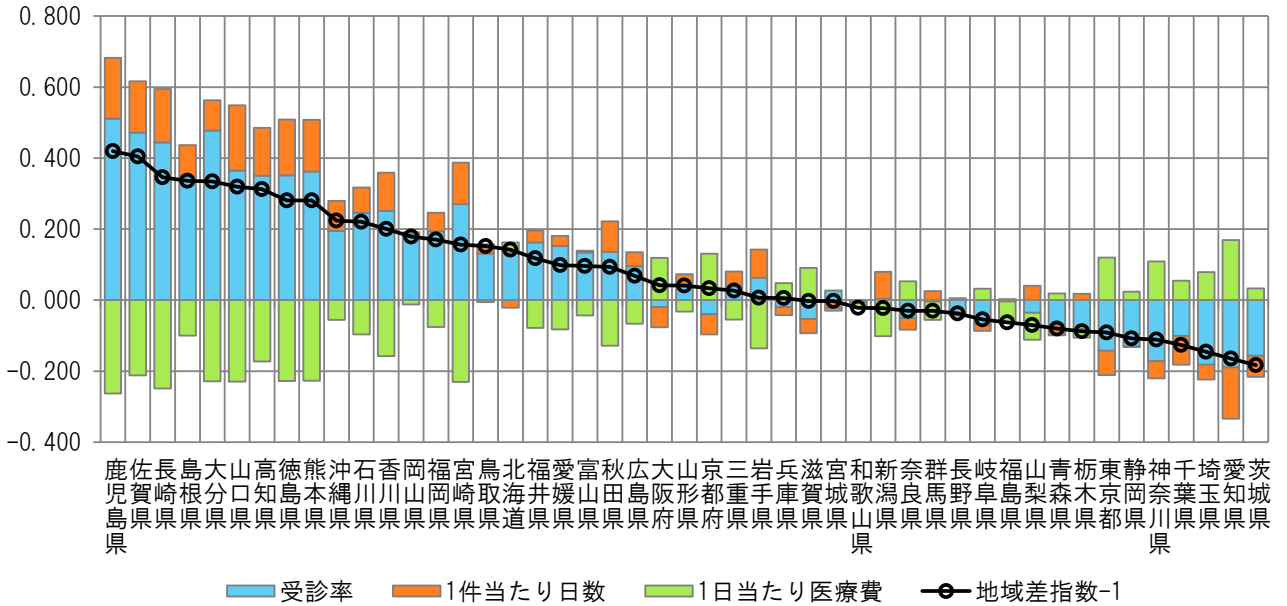
＜地域差指数の疾病分類別寄与度＞



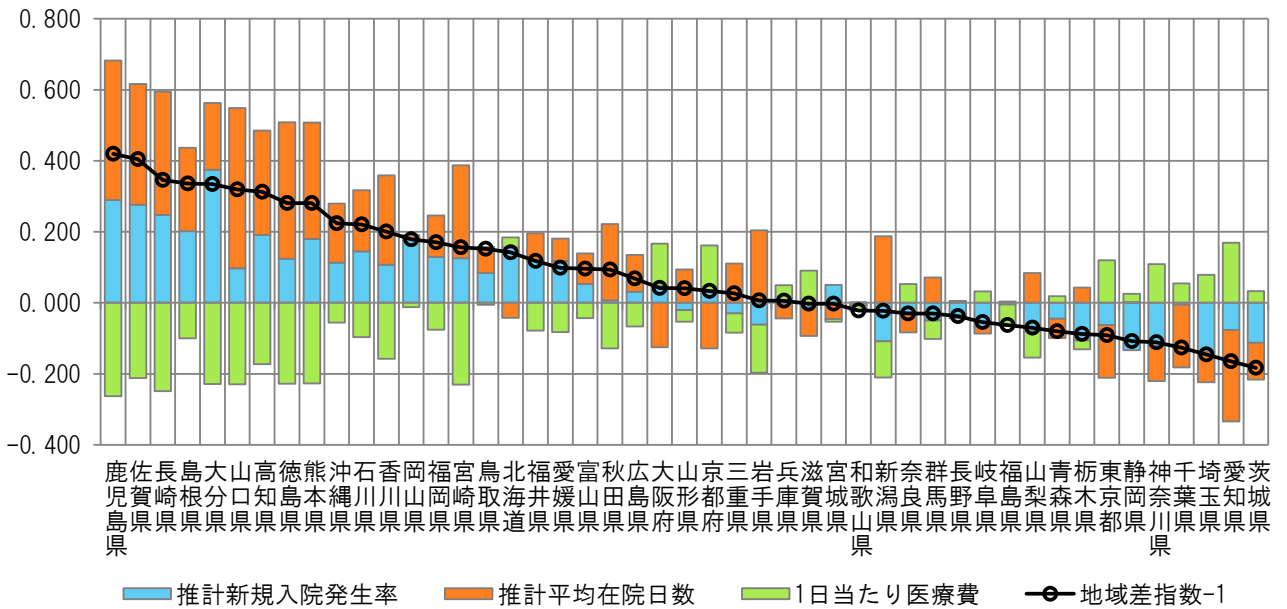
注) 各都道府県の地域差指数の全国平均からのかい離(地域差指数-1)を疾病分類別の寄与度に分解したもの。

図表 3-15 三要素別寄与度

<地域差指数の三要素別寄与度>



<地域差指数の新三要素別寄与度>

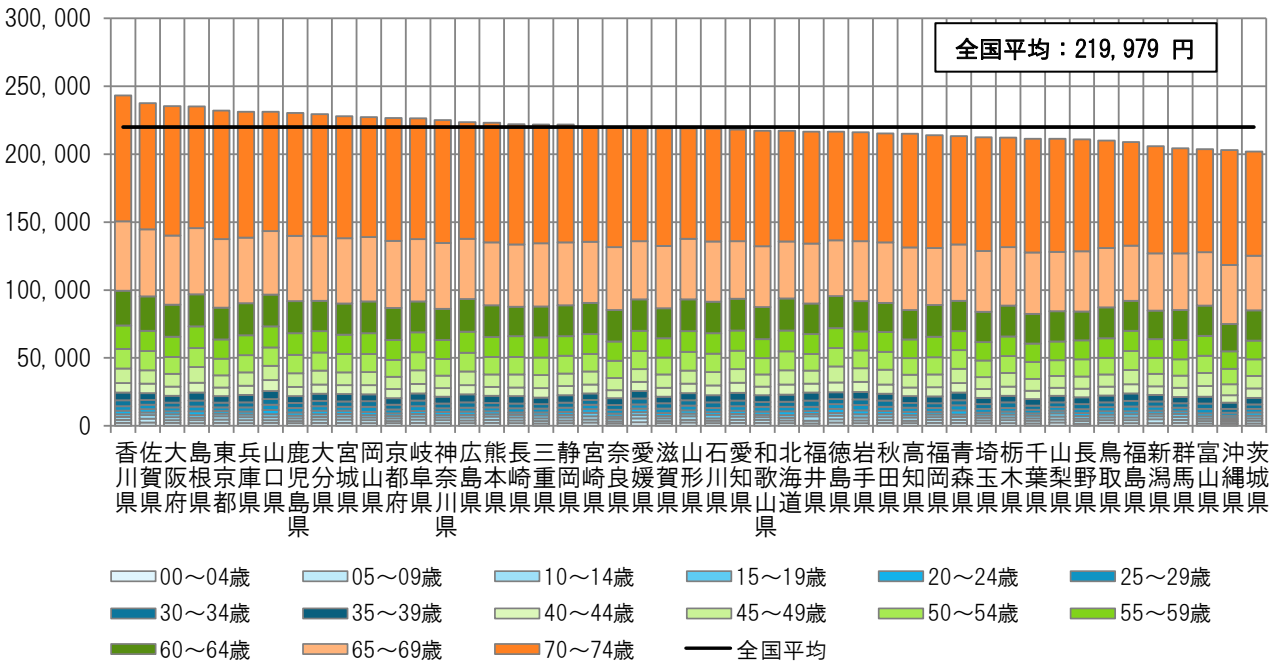


注) 各都道府県の地域差指数の全国平均からのかい離(地域差指数-1)を三要素別/新三要素別の寄与度に分解したもの。

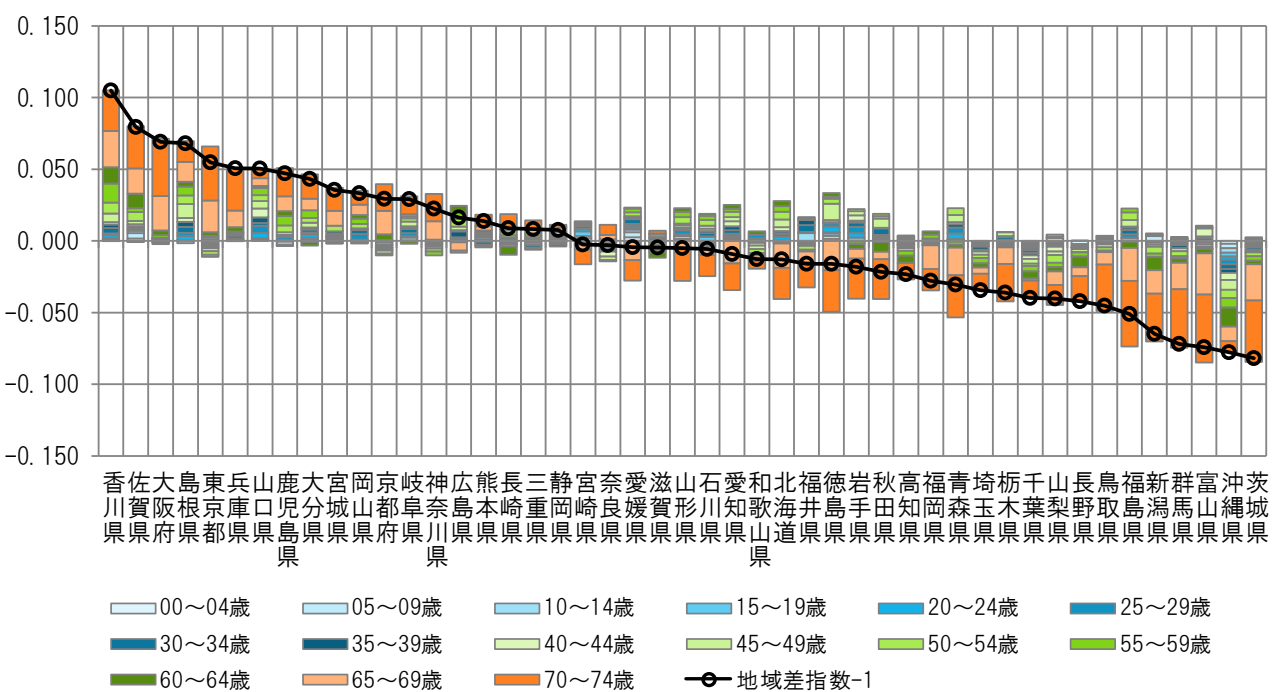
(5) 地域差（入院外）に対する各種寄与

図表 3-16 年齢階級別寄与度

＜1人当たり年齢調整後医療費の年齢階級別内訳＞



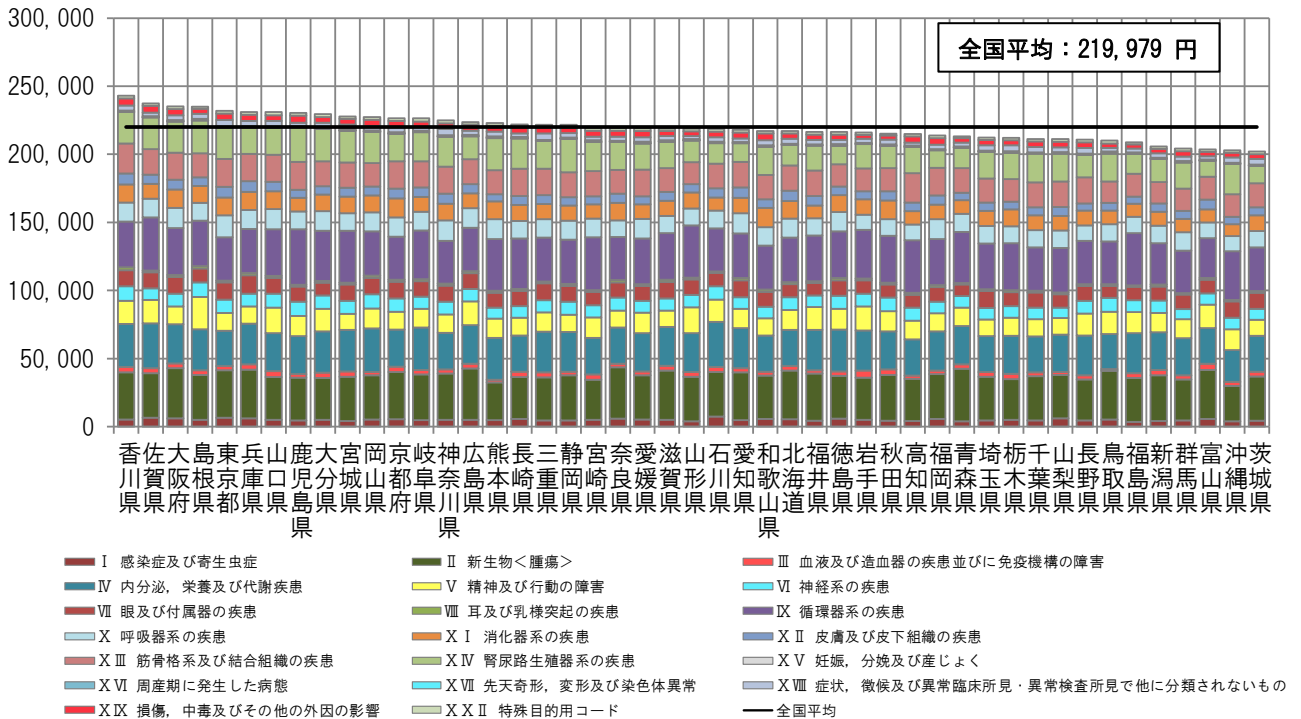
＜地域差指数の年齢階級別寄与度＞



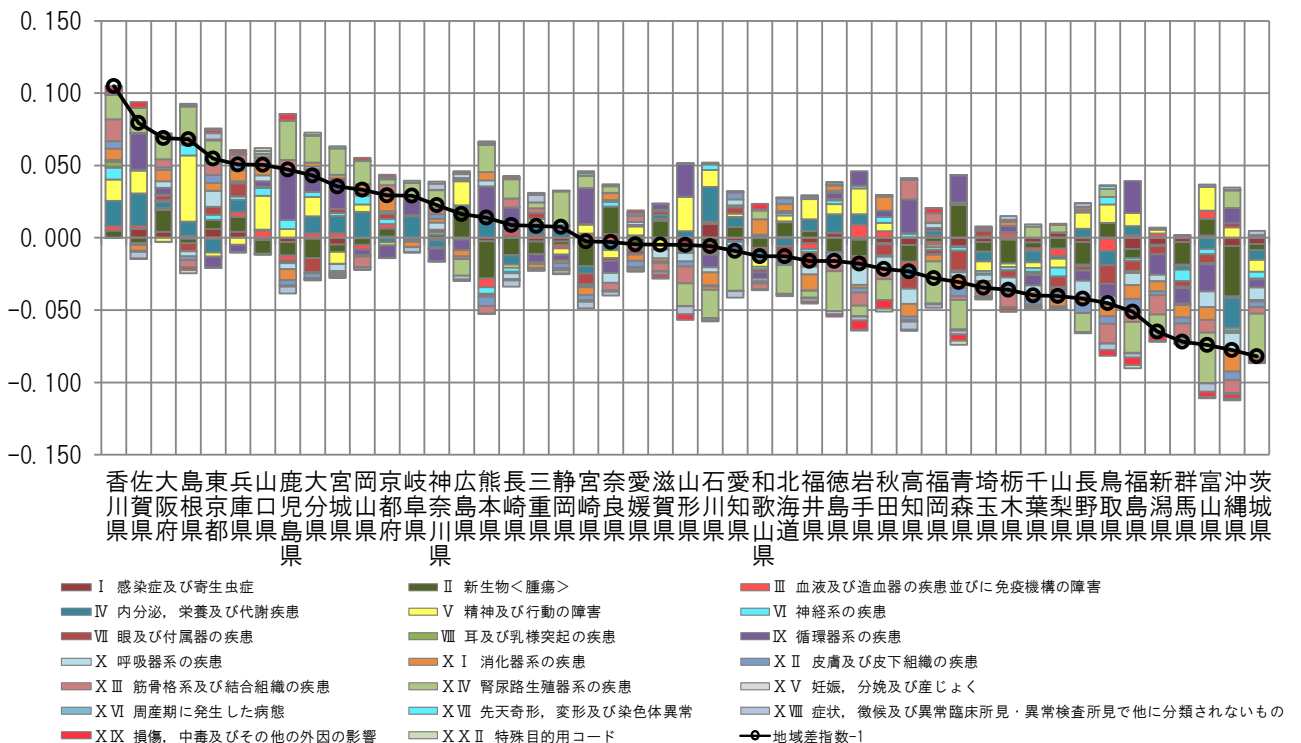
注）各都道府県の地域差指数の全国平均からの乖離（地域差指数－1）を年齢階級別の寄与度に分解したもの。

图表 3-17 疾病分類別寄与度

＜1人当たり年齢調整後医療費の疾病分類別内訳＞



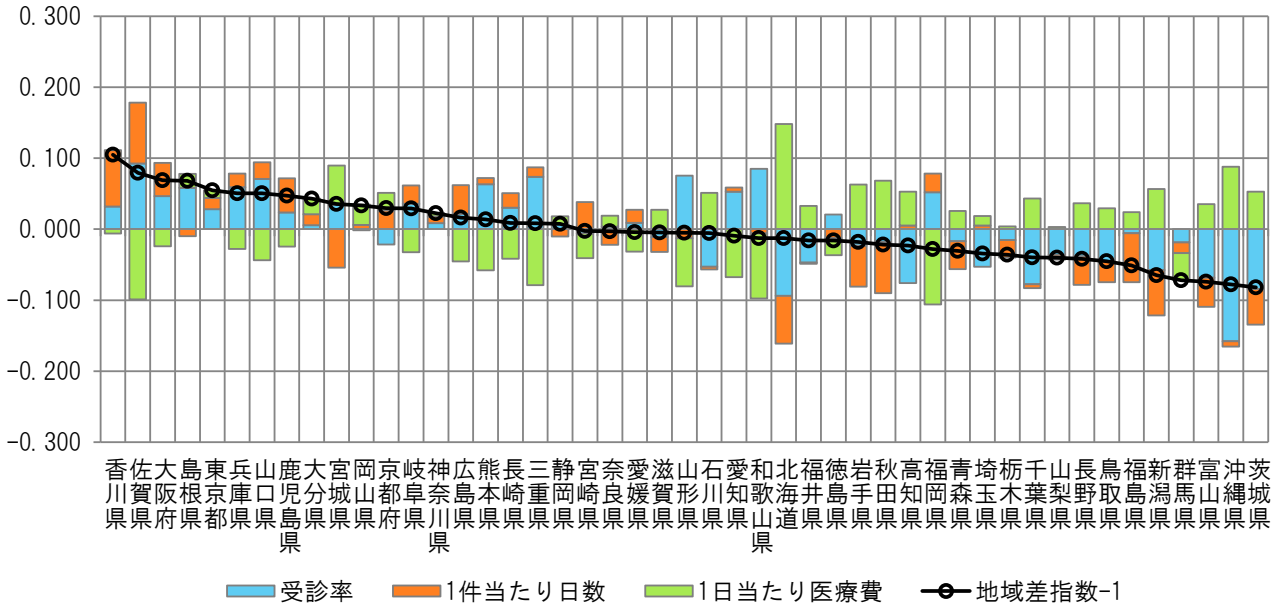
＜地域差指数の疾病分類別寄与度＞



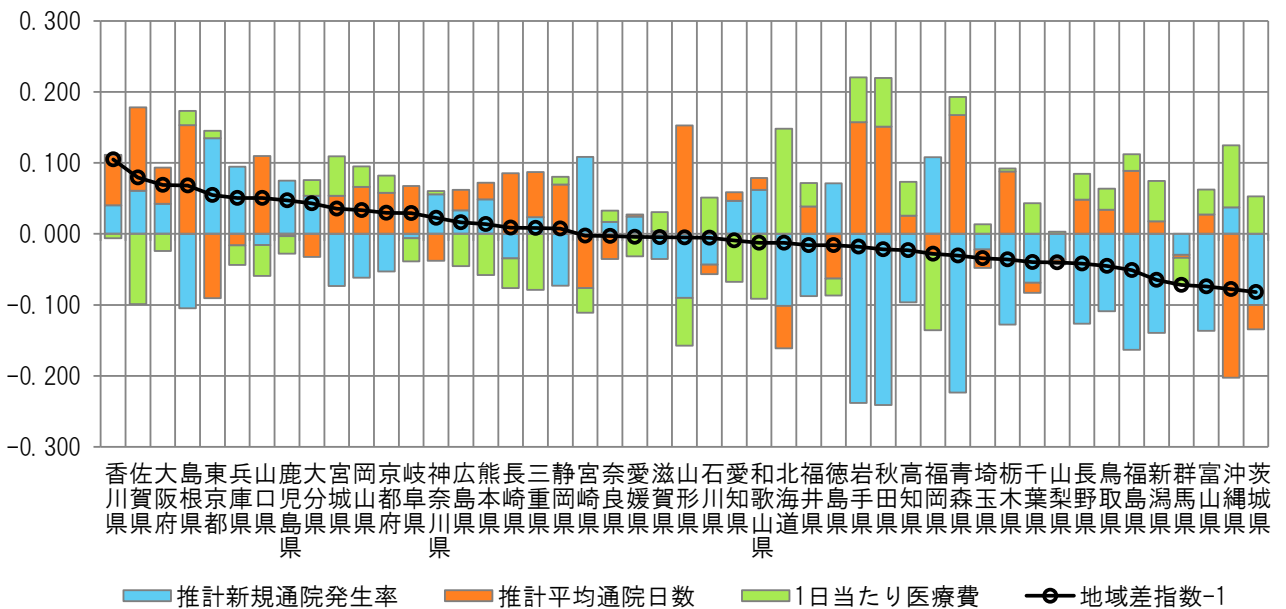
注) 各都道府県の地域差指数の全国平均からのかい離(地域差指数-1)を疾病分類別の寄与度に分解したもの。

図表 3-18 三要素別寄与度

<地域差指数の三要素別寄与度>



<地域差指数の新三要素別寄与度>

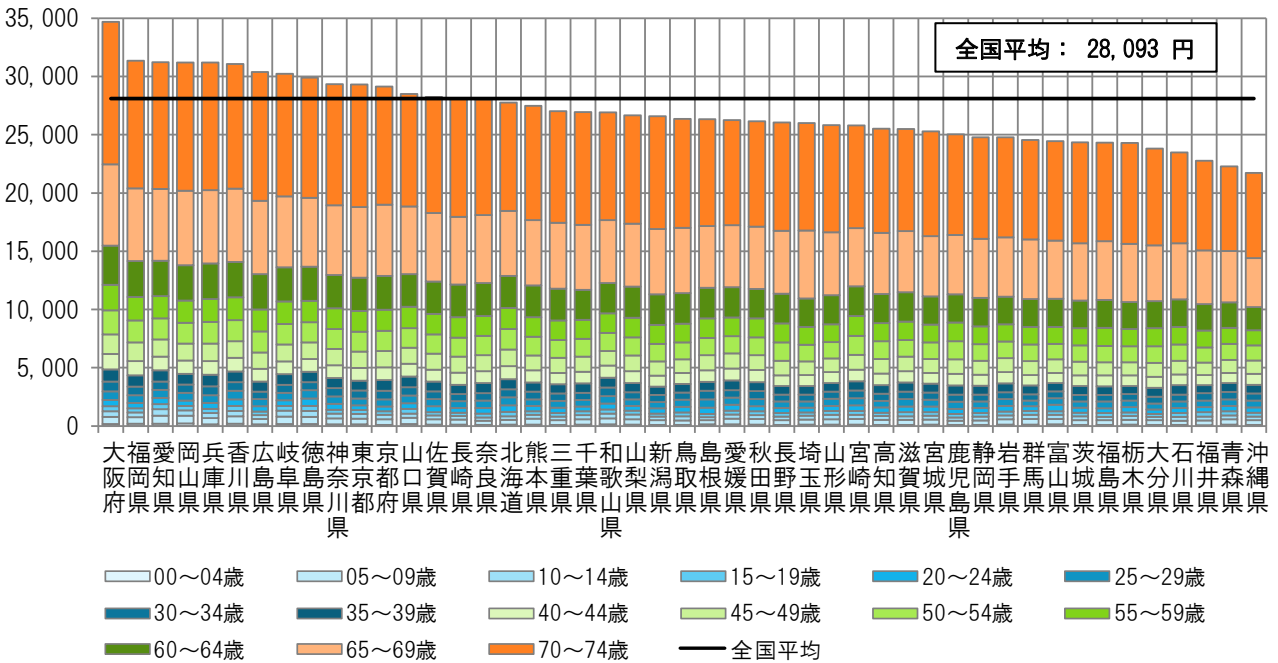


注) 各都道府県の地域差指数の全国平均からのかい離（地域差指数－1）を三要素別/新三要素別の寄与度に分解したもの。

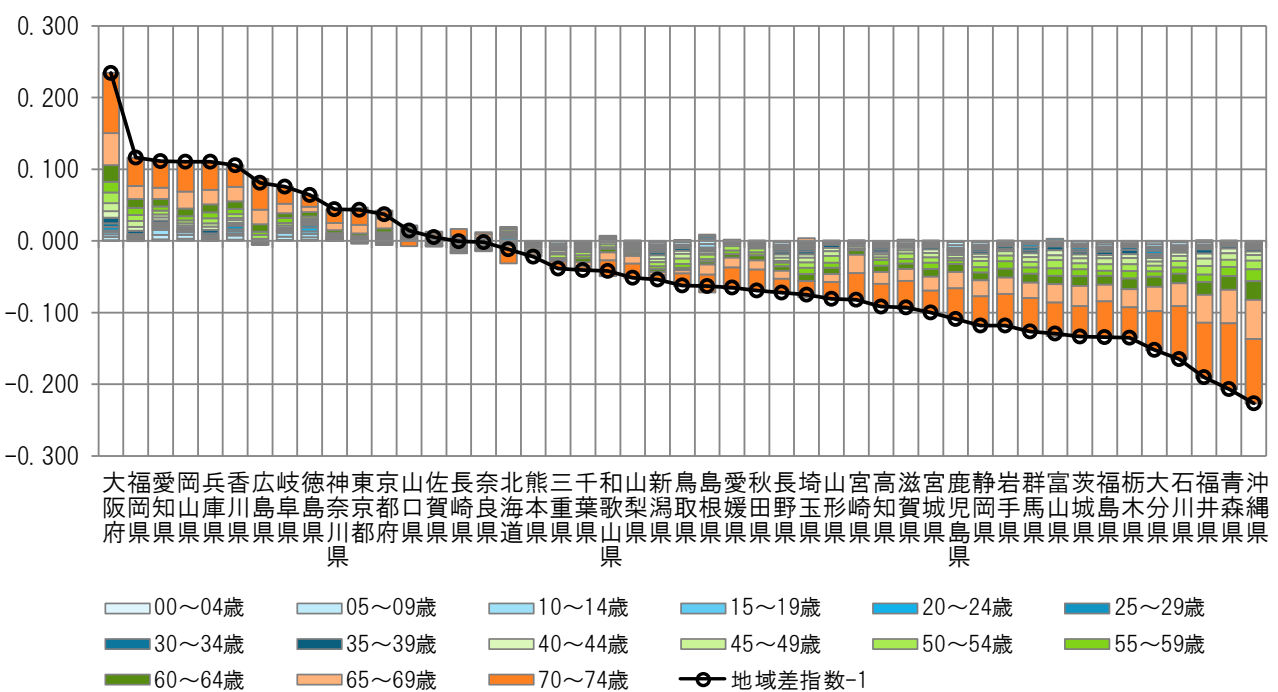
(6) 地域差（歯科）に対する各種寄与

図表 3-19 年齢階級別寄与度

< 1人当たり年齢調整後医療費の年齢階級別内訳 >



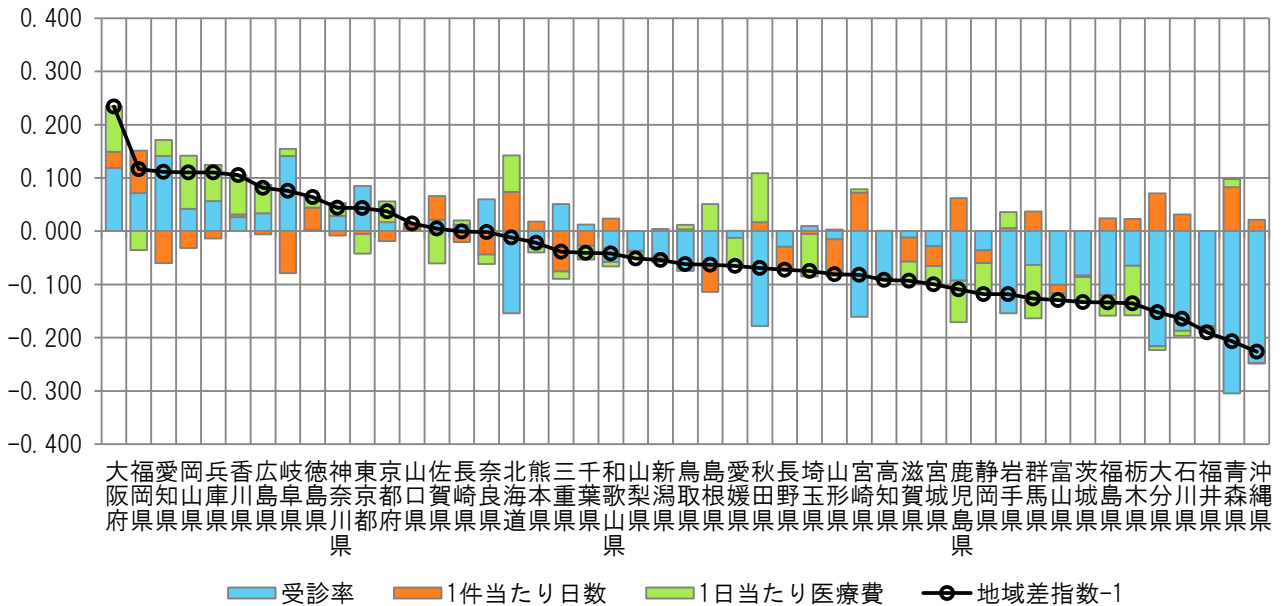
< 地域差指数の年齢階級別寄与度 >



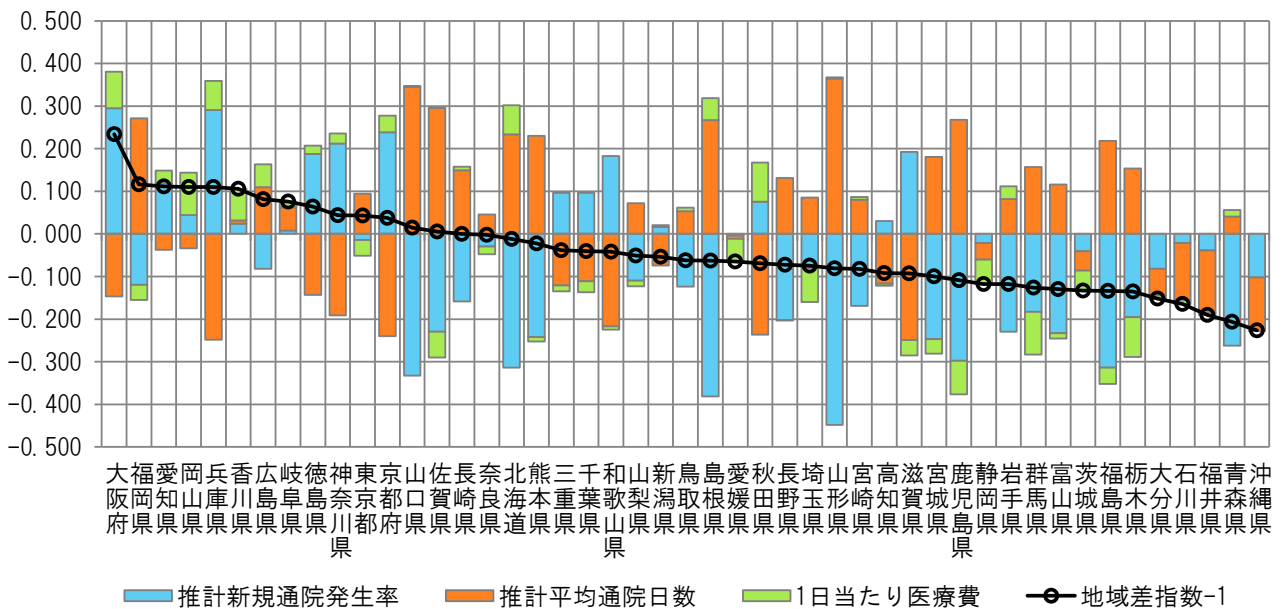
注) 各都道府県の地域差指数の全国平均からの乖離（地域差指数－1）を年齢階級別の寄与度に分解したもの。

图表 3-20 三要素别寄与度

＜地域差指数の三要素別寄与度＞



＜地域差指数の新三要素別寄与度＞



注) 各都道府県の地域差指数の全国平均からのかい離(地域差指数-1)を三要素別/新三要素別の寄与度に分解したもの。