

Ⅳ 後期高齢者医療制度の地域差

(1) 結果の概要

<都道府県別の地域差について>

- 1人当たり年齢調整後医療費を都道府県別に見ると、北海道と西日本が高く、東日本が低い傾向にある(図表4-2, 4-3, 4-6)。この傾向は、特に入院において見られる。
- 後期高齢者医療制度では、市町村国民健康保険に比べ、加入者の都道府県間の年齢構成の差異が小さいため、1人当たり年齢調整後医療費と1人当たり実績医療費の差異も小さい(図表4-4)。
- 過去5年間の推移を見ると、1人当たり年齢調整後医療費の上位5都道府県、下位5都道府県は概ね変わらない(図表4-7)。最大最小比も概ね横ばいであったが、令和4年度において減少し、令和5年度においても同等程度であった(図表4-8)。
- 診療種別の地域差指数を見ると、入院、歯科の地域差が大きく、入院外の地域差は比較的小さい(図表4-6, 4-8)。

<都道府県別の地域差の各種寄与について>

- 地域差への寄与を診療種別に見ると、入院の寄与度が大きく、歯科の寄与度は小さい(図表4-9)。
- 地域差への寄与を年齢階級別に見ると、75歳以上89歳以下の寄与度が比較的大きい(図表4-10)。この傾向は、入院、入院外、歯科のいずれの診療種別においても見られる(図表4-13, 4-16, 4-19)。
- 地域差への寄与を疾病分類別に見ると、診療種別計・入院・入院外のいずれにおいても「Ⅸ循環器系の疾患」の寄与度が大きい(図表4-11, 4-14, 4-17)。また、診療種別計・入院においては、「Ⅵ神経系の疾患」の寄与度も大きい。
- 地域差への寄与を新三要素別に見ると、地域差指数の高い都道府県では、推計新規入院発生率及び推計平均在院日数の寄与度がプラス、入院1日当たり医療費の寄与度がマイナスとなる傾向にある。ただし、大分県では推計新規入院発生率の寄与が大きく、山口県では推計平均在院日数の寄与が大きいなど、それぞれの寄与度の大小については都道府県によって違いがある(図表4-12, 4-15)。

(2) 総括表

図表4-1 1人当たり実績医療費及び対全国比

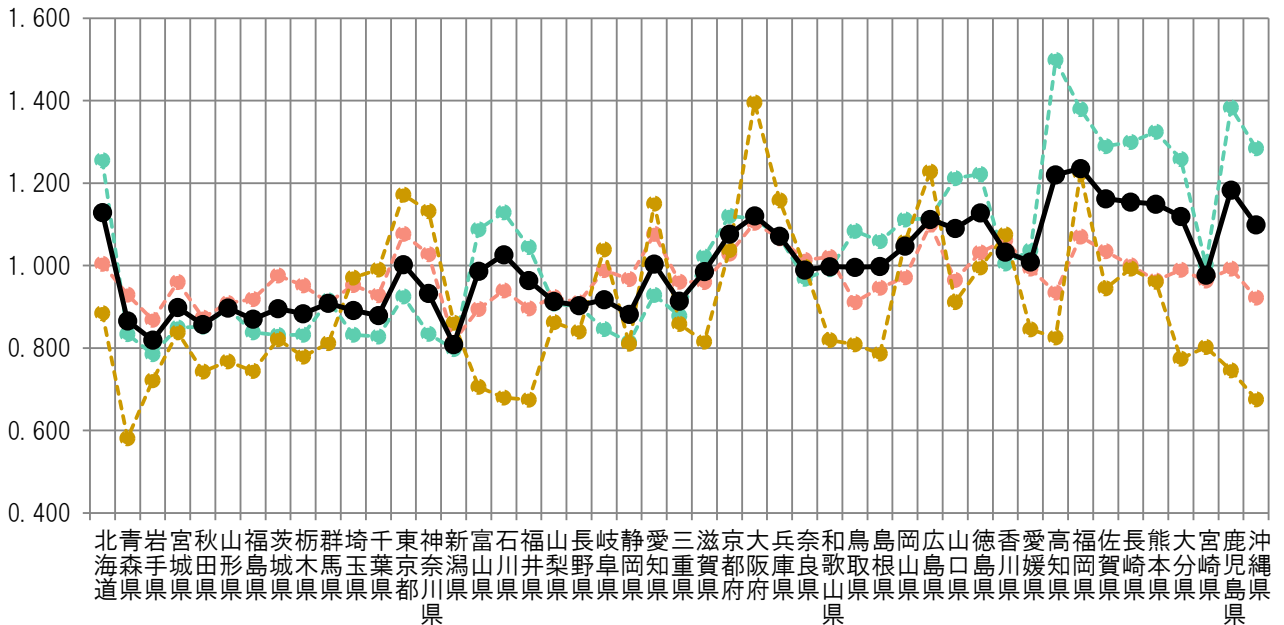
	計			入院			入院外			歯科		
		対全国比	順位		対全国比	順位		対全国比	順位		対全国比	順位
	円			円			円			円		
全国平均	946,520	1.000	—	486,900	1.000	—	421,326	1.000	—	38,293	1.000	—
北海道	1,068,304	1.129	7	611,337	1.256	9	423,098	1.004	14	33,869	0.884	20
青森県	819,854	0.866	44	405,997	0.834	40	391,623	0.930	34	22,234	0.581	47
岩手県	775,542	0.819	46	382,058	0.785	47	365,837	0.868	46	27,646	0.722	42
宮城県	850,211	0.898	36	413,648	0.850	36	404,467	0.960	27	32,096	0.838	26
秋田県	811,209	0.857	45	414,695	0.852	35	368,054	0.874	45	28,460	0.743	41
山形県	849,237	0.897	37	436,664	0.897	33	383,178	0.909	42	29,395	0.768	38
福島県	823,579	0.870	43	408,049	0.838	38	387,030	0.919	38	28,500	0.744	40
茨城県	847,526	0.895	38	404,997	0.832	43	411,076	0.976	20	31,454	0.821	28
栃木県	836,172	0.883	40	405,207	0.832	42	401,127	0.952	30	29,838	0.779	36
群馬県	860,029	0.909	34	445,692	0.915	30	383,245	0.910	41	31,092	0.812	31
埼玉県	843,815	0.891	39	405,351	0.833	41	401,295	0.952	29	37,168	0.971	16
千葉県	831,870	0.879	42	403,067	0.828	44	390,881	0.928	35	37,922	0.990	15
東京都	948,906	1.003	21	450,298	0.925	29	453,741	1.077	4	44,867	1.172	4
神奈川県	882,594	0.932	30	406,248	0.834	39	432,990	1.028	11	43,356	1.132	7
新潟県	765,344	0.809	47	388,101	0.797	46	344,260	0.817	47	32,984	0.861	22
富山県	933,522	0.986	26	529,656	1.088	17	376,830	0.894	44	27,036	0.706	43
石川県	971,713	1.027	18	549,807	1.129	12	395,864	0.940	32	26,041	0.680	44
福井県	912,155	0.964	29	508,927	1.045	21	377,387	0.896	43	25,841	0.675	46
山梨県	864,209	0.913	33	441,912	0.908	31	389,260	0.924	36	33,037	0.863	21
長野県	854,799	0.903	35	438,913	0.901	32	383,716	0.911	40	32,171	0.840	25
岐阜県	868,284	0.917	31	411,750	0.846	37	416,747	0.989	19	39,787	1.039	10
静岡県	834,967	0.882	41	396,303	0.814	45	407,634	0.968	22	31,029	0.810	32
愛知県	950,023	1.004	20	452,132	0.929	28	453,853	1.077	3	44,038	1.150	6
三重県	864,937	0.914	32	427,344	0.878	34	404,737	0.961	26	32,856	0.858	23
滋賀県	932,976	0.986	27	497,362	1.021	23	404,399	0.960	28	31,215	0.815	30
京都府	1,018,864	1.076	14	545,495	1.120	13	433,622	1.029	10	39,747	1.038	11
大阪府	1,060,579	1.121	9	542,174	1.114	15	464,955	1.104	1	53,450	1.396	1
兵庫県	1,013,871	1.071	15	520,484	1.069	19	449,030	1.066	6	44,358	1.158	5
奈良県	936,765	0.990	25	471,372	0.968	27	427,202	1.014	13	38,191	0.997	12
和歌山県	944,112	0.997	23	482,635	0.991	26	430,105	1.021	12	31,372	0.819	29
鳥取県	942,971	0.996	24	527,935	1.084	18	384,066	0.912	39	30,970	0.809	33
島根県	944,692	0.998	22	515,892	1.060	20	398,693	0.946	31	30,107	0.786	35
岡山県	991,115	1.047	16	541,257	1.112	16	409,338	0.972	21	40,520	1.058	9
広島県	1,052,843	1.112	11	542,700	1.115	14	463,133	1.099	2	47,011	1.228	2
山口県	1,031,806	1.090	13	590,201	1.212	11	406,721	0.965	23	34,884	0.911	19
徳島県	1,067,952	1.128	8	595,065	1.222	10	434,764	1.032	9	38,123	0.996	13
香川県	977,779	1.033	17	489,276	1.005	24	447,316	1.062	7	41,187	1.076	8
愛媛県	955,296	1.009	19	504,719	1.037	22	418,213	0.993	16	32,365	0.845	24
高知県	1,154,935	1.220	2	729,700	1.499	1	393,628	0.934	33	31,607	0.825	27
福岡県	1,169,586	1.236	1	671,651	1.379	3	451,026	1.070	5	46,909	1.225	3
佐賀県	1,100,088	1.162	4	627,988	1.290	6	435,912	1.035	8	36,188	0.945	18
長崎県	1,092,524	1.154	5	632,952	1.300	5	421,558	1.001	15	38,014	0.993	14
熊本県	1,087,781	1.149	6	644,932	1.325	4	406,074	0.964	24	36,774	0.960	17
大分県	1,059,502	1.119	10	612,712	1.258	8	417,134	0.990	18	29,655	0.774	37
宮崎県	924,652	0.977	28	487,916	1.002	25	406,015	0.964	25	30,721	0.802	34
鹿児島県	1,120,182	1.183	3	673,421	1.383	2	418,199	0.993	17	28,562	0.746	39
沖縄県	1,039,947	1.099	12	625,580	1.285	7	388,498	0.922	37	25,868	0.676	45

図表４－２ １人当たり年齢調整後医療費及び地域差指数

	計			入院			入院外			歯科		
	円	地域差指数	順位	円	地域差指数	順位	円	地域差指数	順位	円	地域差指数	順位
全国平均	946,520	1.000	—	486,900	1.000	—	421,326	1.000	—	38,293	1.000	—
北海道	1,039,220	1.098	10	594,243	1.220	9	411,103	0.976	20	33,874	0.885	20
青森県	795,350	0.840	45	392,703	0.807	44	380,269	0.903	41	22,378	0.584	47
岩手県	763,037	0.806	46	369,146	0.758	47	365,600	0.868	46	28,291	0.739	42
宮城県	852,534	0.901	37	411,692	0.846	39	408,523	0.970	25	32,318	0.844	26
秋田県	801,457	0.847	43	402,493	0.827	41	369,660	0.877	44	29,304	0.765	40
山形県	832,679	0.880	40	419,075	0.861	35	383,318	0.910	39	30,287	0.791	36
福島県	797,768	0.843	44	391,827	0.805	45	376,974	0.895	43	28,967	0.756	41
茨城県	828,771	0.876	42	401,498	0.825	42	396,029	0.940	33	31,244	0.816	31
栃木県	831,800	0.879	41	405,720	0.833	40	396,362	0.941	32	29,718	0.776	38
群馬県	857,995	0.906	35	445,991	0.916	30	380,991	0.904	40	31,013	0.810	34
埼玉県	867,369	0.916	33	424,768	0.872	34	405,435	0.962	28	37,167	0.971	17
千葉県	853,390	0.902	36	418,197	0.859	36	397,414	0.943	31	37,779	0.987	15
東京都	960,868	1.015	19	454,676	0.934	28	461,247	1.095	2	44,945	1.174	4
神奈川県	900,269	0.951	30	417,424	0.857	37	439,364	1.043	6	43,481	1.135	7
新潟県	762,898	0.806	47	381,455	0.783	46	347,892	0.826	47	33,551	0.876	21
富山県	909,987	0.961	28	516,210	1.060	18	366,596	0.870	45	27,181	0.710	43
石川県	969,444	1.024	18	548,825	1.127	14	394,587	0.937	34	26,031	0.680	46
福井県	905,289	0.956	29	499,465	1.026	21	379,574	0.901	42	26,250	0.686	44
山梨県	866,730	0.916	34	439,105	0.902	31	394,331	0.936	35	33,294	0.869	22
長野県	852,189	0.900	38	431,083	0.885	33	388,357	0.922	37	32,749	0.855	24
岐阜県	877,810	0.927	31	417,217	0.857	38	420,794	0.999	16	39,799	1.039	10
静岡県	839,868	0.887	39	398,914	0.819	43	409,968	0.973	22	30,986	0.809	35
愛知県	933,522	0.986	24	451,266	0.927	29	438,577	1.041	7	43,679	1.141	6
三重県	873,276	0.923	32	431,264	0.886	32	409,121	0.971	24	32,892	0.859	23
滋賀県	941,023	0.994	22	503,011	1.033	20	406,847	0.966	26	31,164	0.814	33
京都府	1,029,017	1.087	14	551,826	1.133	13	437,430	1.038	8	39,762	1.038	11
大阪府	1,080,531	1.142	6	557,436	1.145	12	469,307	1.114	1	53,788	1.405	1
兵庫県	1,020,444	1.078	15	525,147	1.079	17	450,927	1.070	5	44,370	1.159	5
奈良県	945,972	0.999	20	478,558	0.983	25	429,265	1.019	11	38,148	0.996	14
和歌山県	934,660	0.987	23	475,173	0.976	27	427,923	1.016	12	31,564	0.824	29
鳥取県	930,465	0.983	26	512,085	1.052	19	386,637	0.918	38	31,743	0.829	28
島根県	932,280	0.985	25	498,965	1.025	22	402,068	0.954	29	31,246	0.816	30
岡山県	994,362	1.051	16	539,133	1.107	15	414,455	0.984	19	40,775	1.065	9
広島県	1,040,414	1.099	9	535,676	1.100	16	457,734	1.086	3	47,003	1.227	2
山口県	1,031,849	1.090	11	586,207	1.204	10	410,467	0.974	21	35,176	0.919	19
徳島県	1,031,229	1.089	12	571,693	1.174	11	421,152	1.000	15	38,384	1.002	13
香川県	986,053	1.042	17	490,646	1.008	24	454,010	1.078	4	41,397	1.081	8
愛媛県	944,753	0.998	21	494,644	1.016	23	417,379	0.991	18	32,730	0.855	25
高知県	1,135,015	1.199	2	704,589	1.447	1	398,248	0.945	30	32,178	0.840	27
福岡県	1,138,811	1.203	1	655,710	1.347	2	436,427	1.036	10	46,674	1.219	3
佐賀県	1,084,217	1.145	5	610,538	1.254	7	437,059	1.037	9	36,620	0.956	18
長崎県	1,084,251	1.146	4	619,834	1.273	5	425,907	1.011	13	38,510	1.006	12
熊本県	1,068,743	1.129	7	621,719	1.277	4	409,800	0.973	23	37,223	0.972	16
大分県	1,054,995	1.115	8	603,686	1.240	8	421,240	1.000	14	30,069	0.785	37
宮崎県	914,318	0.966	27	476,596	0.979	26	406,492	0.965	27	31,229	0.816	32
鹿児島県	1,098,112	1.160	3	648,084	1.331	3	420,714	0.999	17	29,314	0.766	39
沖縄県	1,030,225	1.088	13	612,112	1.257	6	391,866	0.930	36	26,248	0.685	45

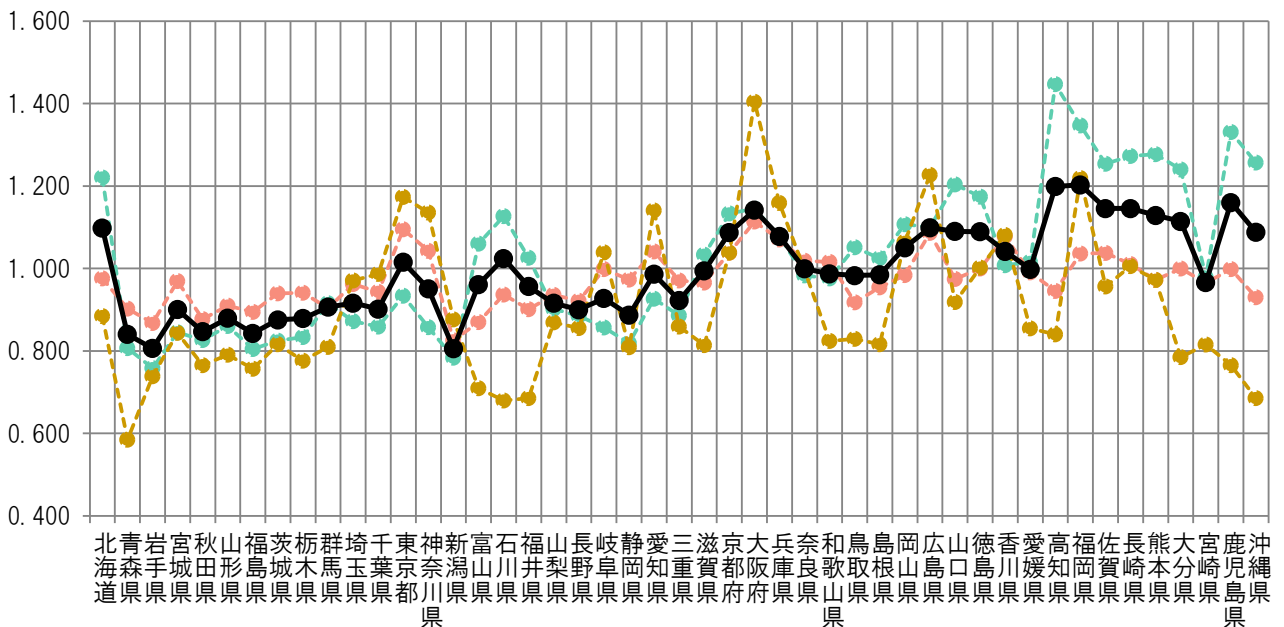
図表4-3 1人当たり医療費の地域差

＜対全国比（１人当たり実績医療費）＞



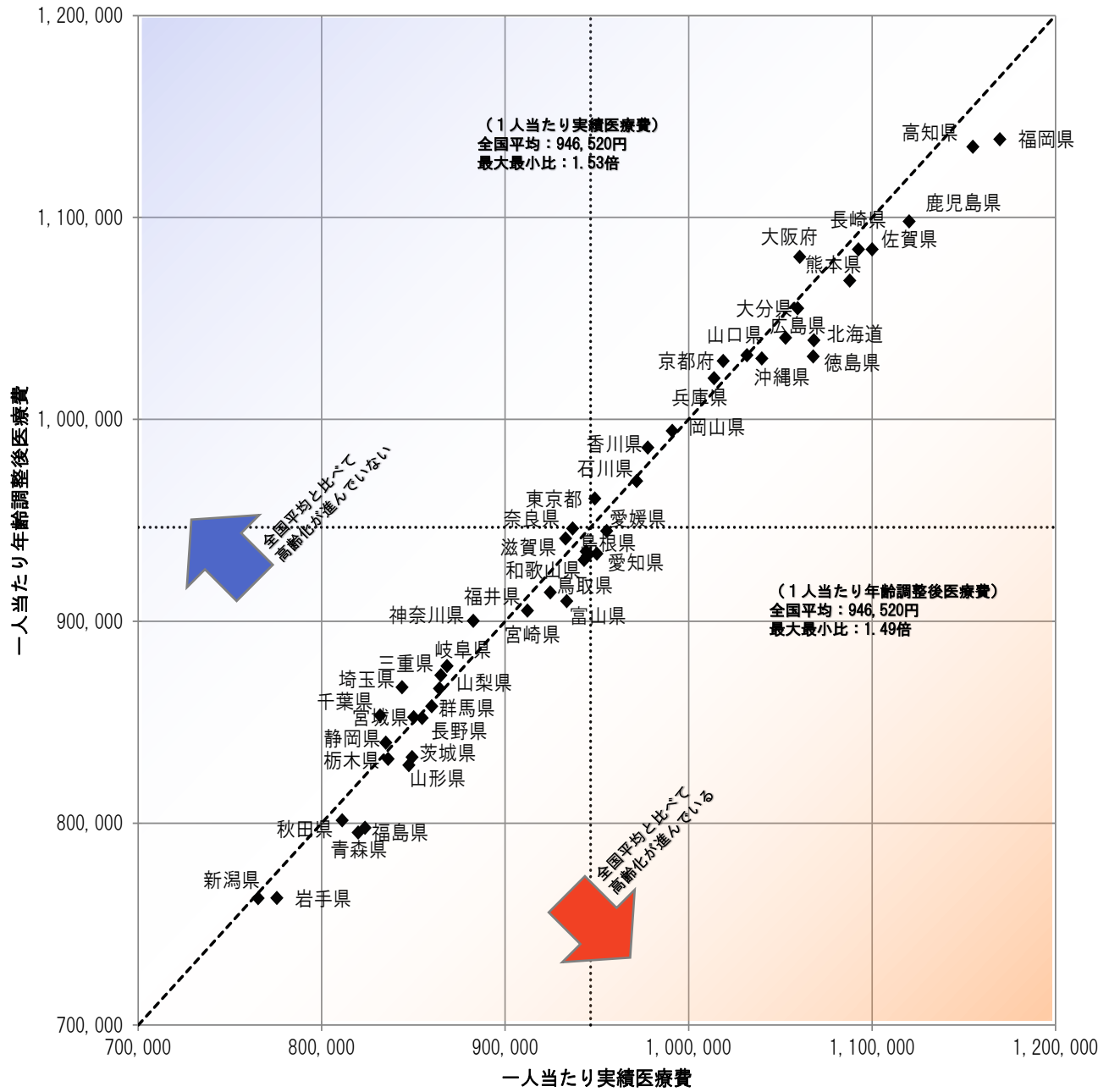
● 入院
 ● 入院外
 ● 歯科
 ● 診療種別計

＜地域差指数（１人当たり年齢調整後医療費）＞

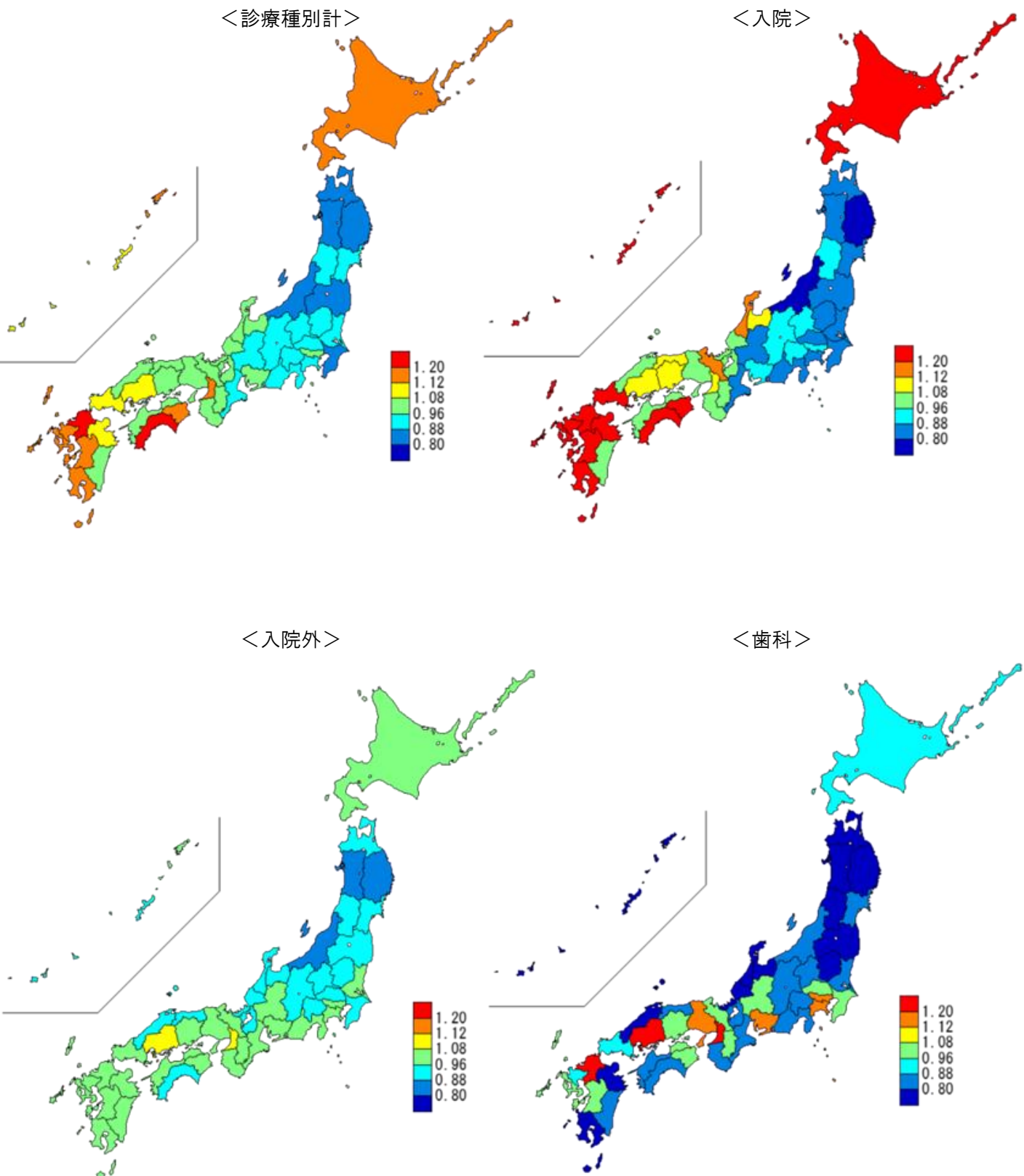


● 入院
 ● 入院外
 ● 歯科
 ● 診療種別計

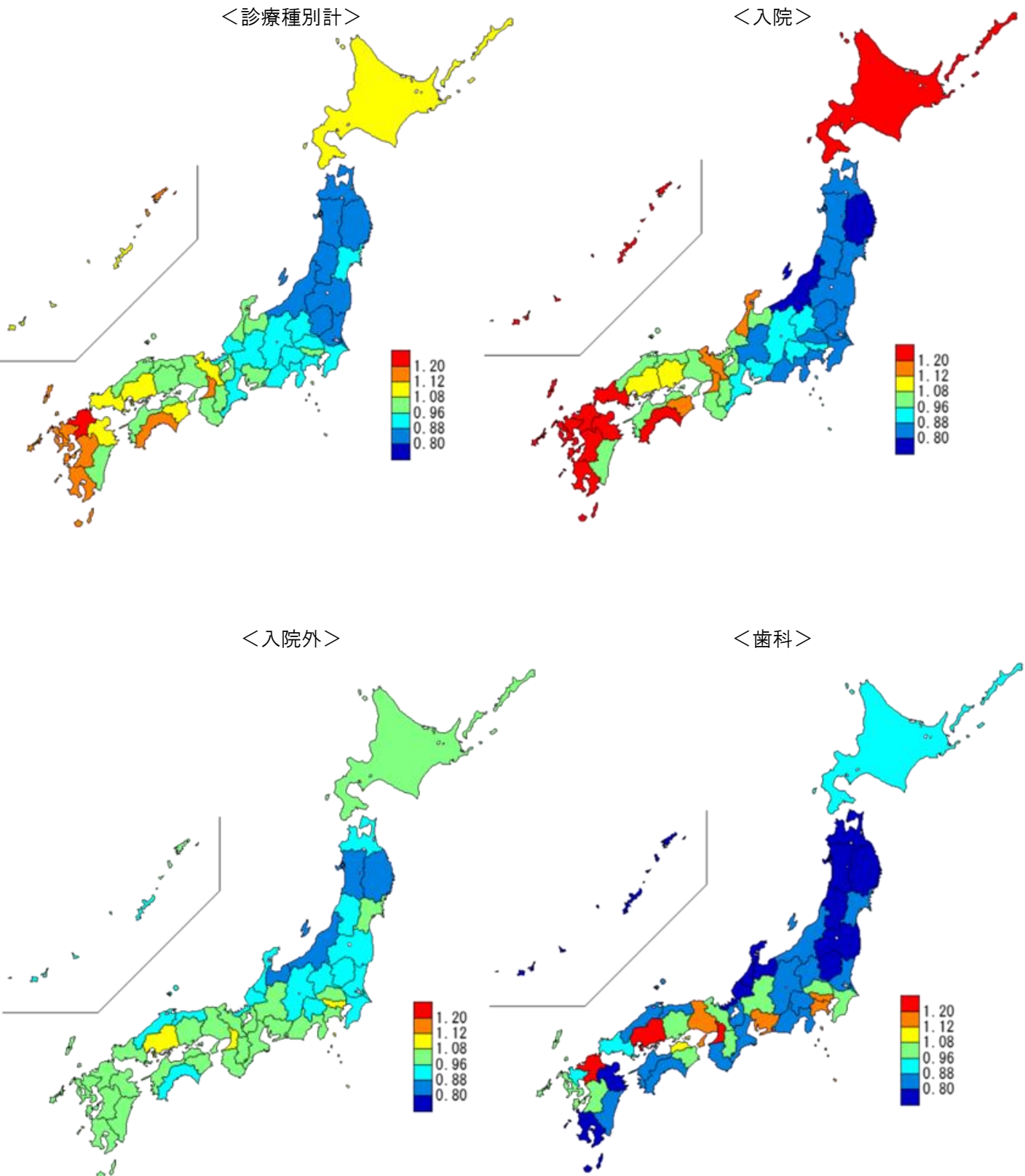
図表 4－4 1人当たり実績医療費と年齢調整後医療費の関係



図表4-5 医療費マップ（対全国比（1人当たり実績医療費））



図表4-6 医療費マップ（地域差指数（1人当たり年齢調整後医療費））



図表４－７ １人当たり年齢調整後医療費の上位及び下位５都道府県の推移

	上位５都道府県									
	1位		2位		3位		4位		5位	
令和元年度 (2019年度)	高知県	1,143,662円 1.220	福岡県	1,130,932円 1.207	長崎県	1,087,297円 1.162	鹿児島県	1,080,845円 1.153	大阪府	1,076,776円 1.149
令和２年度 (2020年度)	高知県	1,113,003円 1.236	福岡県	1,083,524円 1.203	長崎県	1,052,236円 1.168	鹿児島県	1,051,620円 1.168	大阪府	1,035,963円 1.150
令和３年度 (2021年度)	高知県	1,133,857円 1.229	福岡県	1,115,191円 1.209	鹿児島県	1,072,214円 1.162	長崎県	1,065,784円 1.155	佐賀県	1,051,750円 1.140
令和４年度 (2022年度)	福岡県	1,118,576円 1.200	高知県	1,116,718円 1.198	鹿児島県	1,084,539円 1.163	佐賀県	1,077,961円 1.156	大阪府	1,069,931円 1.148
令和５年度 (2023年度)	福岡県	1,138,811円 1.203	高知県	1,135,015円 1.199	鹿児島県	1,098,112円 1.160	長崎県	1,084,251円 1.146	佐賀県	1,084,217円 1.145

	下位５都道府県									
	47位		46位		45位		44位		43位	
令和元年度 (2019年度)	岩手県	752,908円 0.803	新潟県	757,024円 0.808	青森県	791,695円 0.845	秋田県	796,111円 0.849	福島県	811,038円 0.865
令和２年度 (2020年度)	新潟県	732,727円 0.814	岩手県	734,403円 0.815	青森県	768,371円 0.853	福島県	778,074円 0.864	秋田県	784,428円 0.871
令和３年度 (2021年度)	新潟県	743,654円 0.806	岩手県	746,114円 0.809	青森県	774,025円 0.839	福島県	781,606円 0.847	秋田県	790,610円 0.857
令和４年度 (2022年度)	岩手県	750,917円 0.805	新潟県	752,105円 0.807	青森県	763,420円 0.819	福島県	785,801円 0.843	秋田県	789,767円 0.847
令和５年度 (2023年度)	新潟県	762,898円 0.806	岩手県	763,037円 0.806	青森県	795,350円 0.840	福島県	797,768円 0.843	秋田県	801,457円 0.847

注）上段：１人当たり年齢調整後医療費、下段：地域差指数

図表４－８ 診療種別最大・最小の推移

	計					入院				
	最大		最小		最大／最小	最大		最小		最大／最小
令和元年度 (2019年度)	高知県	1,143,662円 1.220	岩手県	752,908円 0.803	1.52倍	高知県	695,355円 1.465	岩手県	353,791円 0.745	1.97倍
令和２年度 (2020年度)	高知県	1,113,003円 1.236	新潟県	732,727円 0.814	1.52倍	高知県	680,603円 1.486	岩手県	349,282円 0.763	1.95倍
令和３年度 (2021年度)	高知県	1,133,857円 1.229	新潟県	743,654円 0.806	1.52倍	高知県	690,970円 1.480	岩手県	349,282円 0.763	1.95倍
令和４年度 (2022年度)	福岡県	1,118,576円 1.200	岩手県	750,917円 0.805	1.49倍	高知県	687,412円 1.445	岩手県	361,068円 0.759	1.90倍
令和５年度 (2023年度)	福岡県	1,138,811円 1.203	新潟県	762,898円 0.806	1.49倍	高知県	704,589円 1.447	岩手県	369,146円 0.758	1.91倍

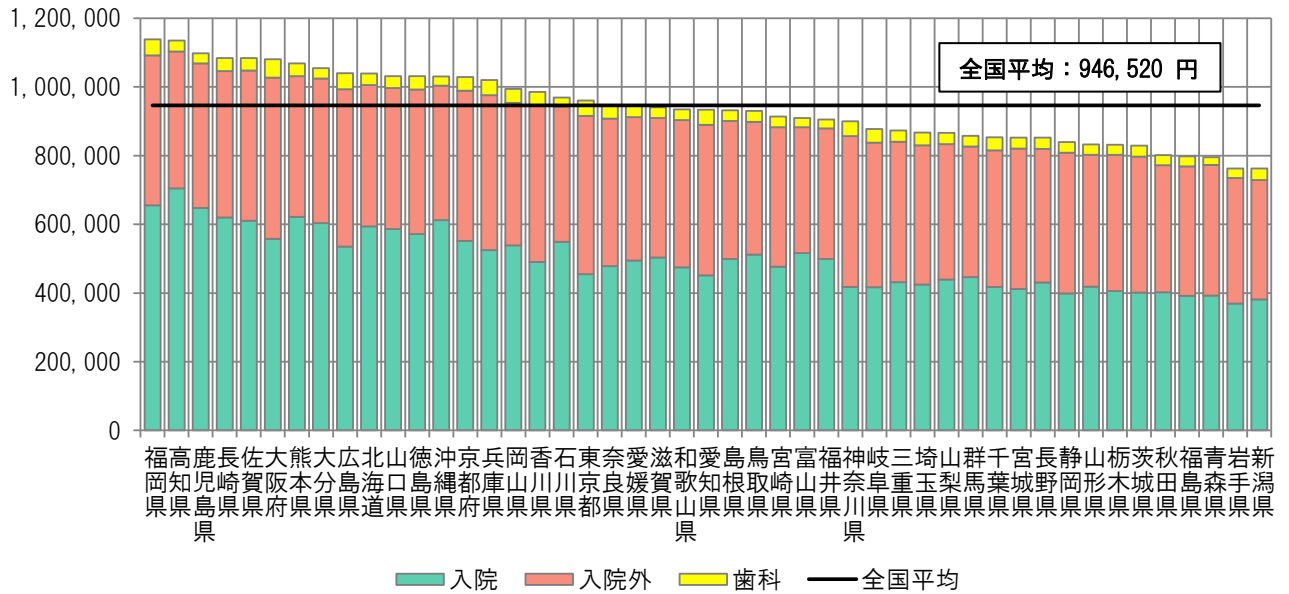
	入院外					歯科				
	最大		最小		最大／最小	最大		最小		最大／最小
令和元年度 (2019年度)	大阪府	476,902円 1.118	新潟県	363,239円 0.852	1.31倍	大阪府	52,746円 1.457	青森県	21,122円 0.584	2.50倍
令和２年度 (2020年度)	大阪府	456,784円 1.118	新潟県	347,145円 0.850	1.32倍	大阪府	48,857円 1.435	青森県	20,142円 0.591	2.43倍
令和３年度 (2021年度)	大阪府	468,896円 1.119	新潟県	349,191円 0.833	1.34倍	大阪府	51,667円 1.421	青森県	20,791円 0.572	2.49倍
令和４年度 (2022年度)	大阪府	467,909円 1.117	新潟県	345,664円 0.825	1.35倍	大阪府	52,957円 1.413	青森県	21,487円 0.573	2.46倍
令和５年度 (2023年度)	大阪府	469,307円 1.114	新潟県	347,892円 0.826	1.35倍	大阪府	53,788円 1.405	青森県	22,378円 0.584	2.40倍

注）上段：１人当たり年齢調整後医療費、下段：地域差指数

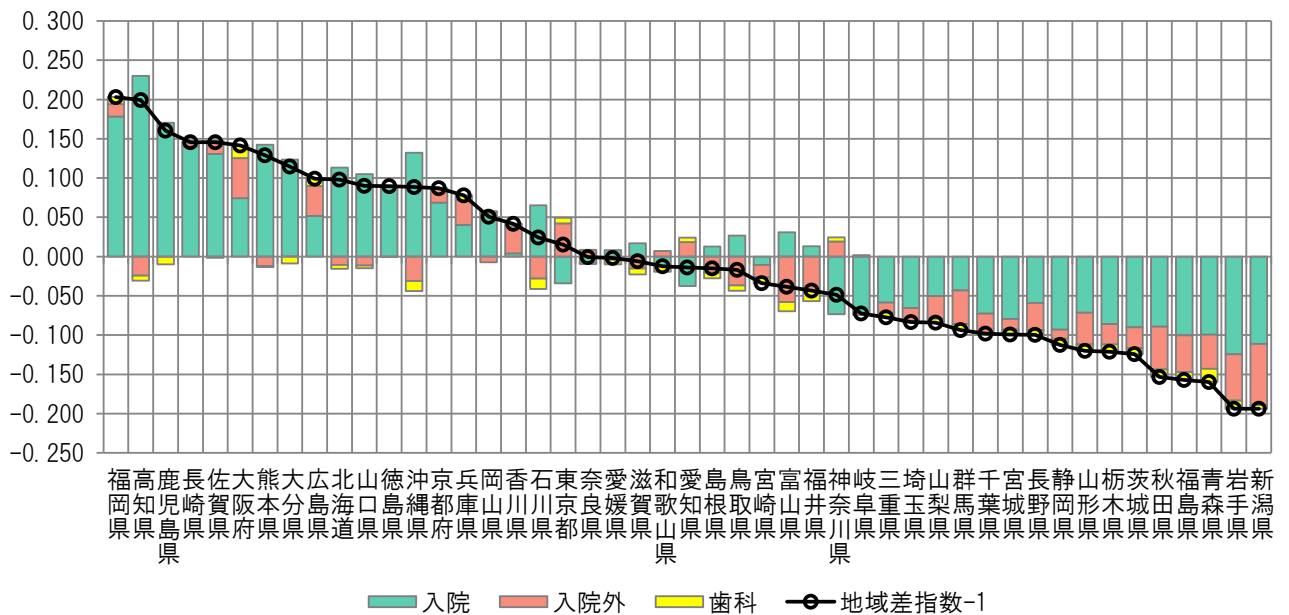
(3) 地域差（診療種別計）に対する各種寄与

図表4－9 診療種別寄与度

＜1人当たり年齢調整後医療費の診療種別内訳＞



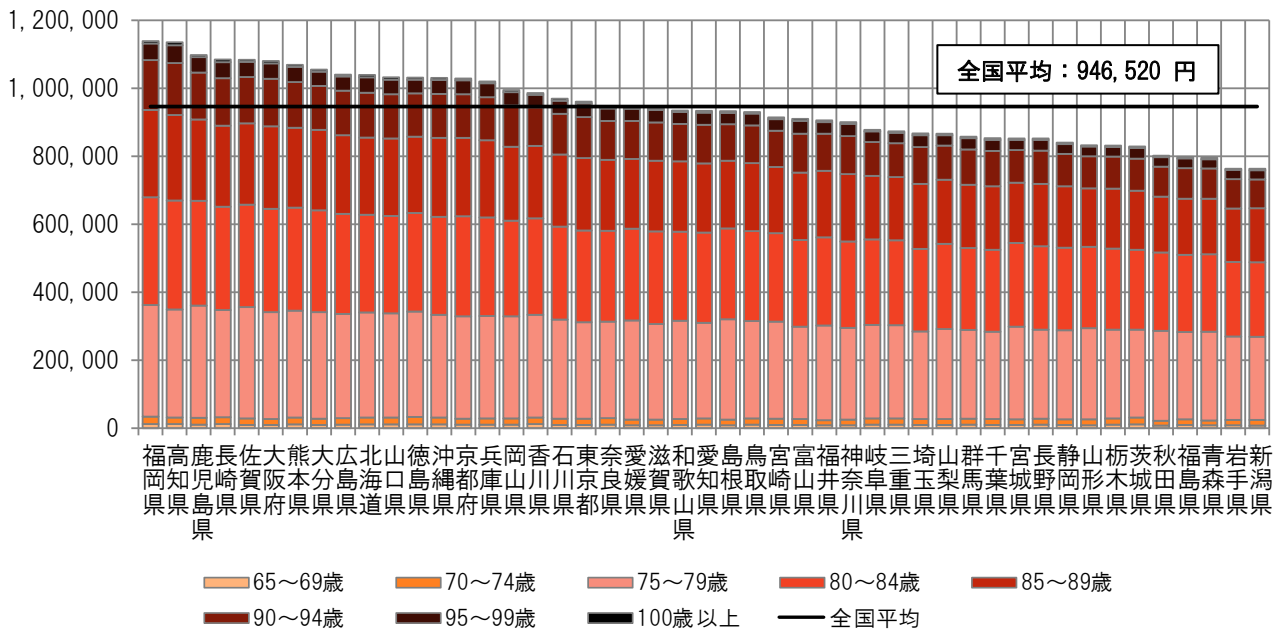
＜地域差指数の診療種別寄与度＞



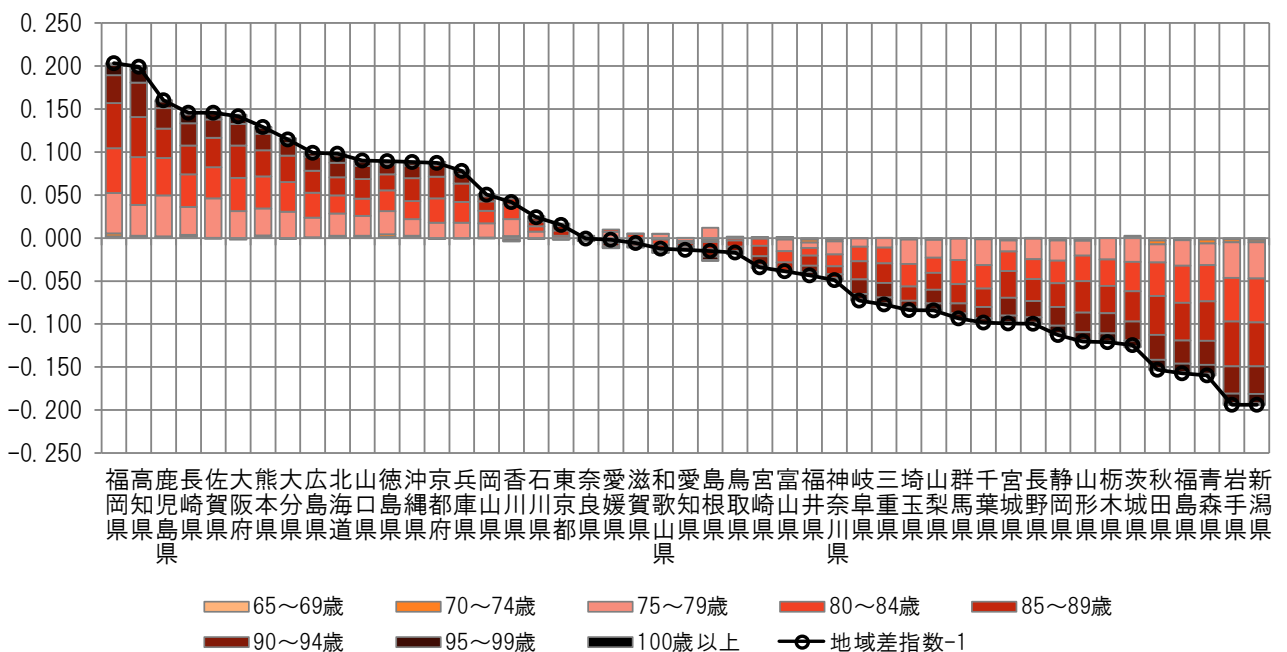
注）各都道府県の地域差指数の全国平均からの乖離（地域差指数－1）を診療種別の寄与度に分解したものの。

図表 4-10 年齢階級別寄与度

＜１人当たり年齢調整後医療費の年齢階級別内訳＞



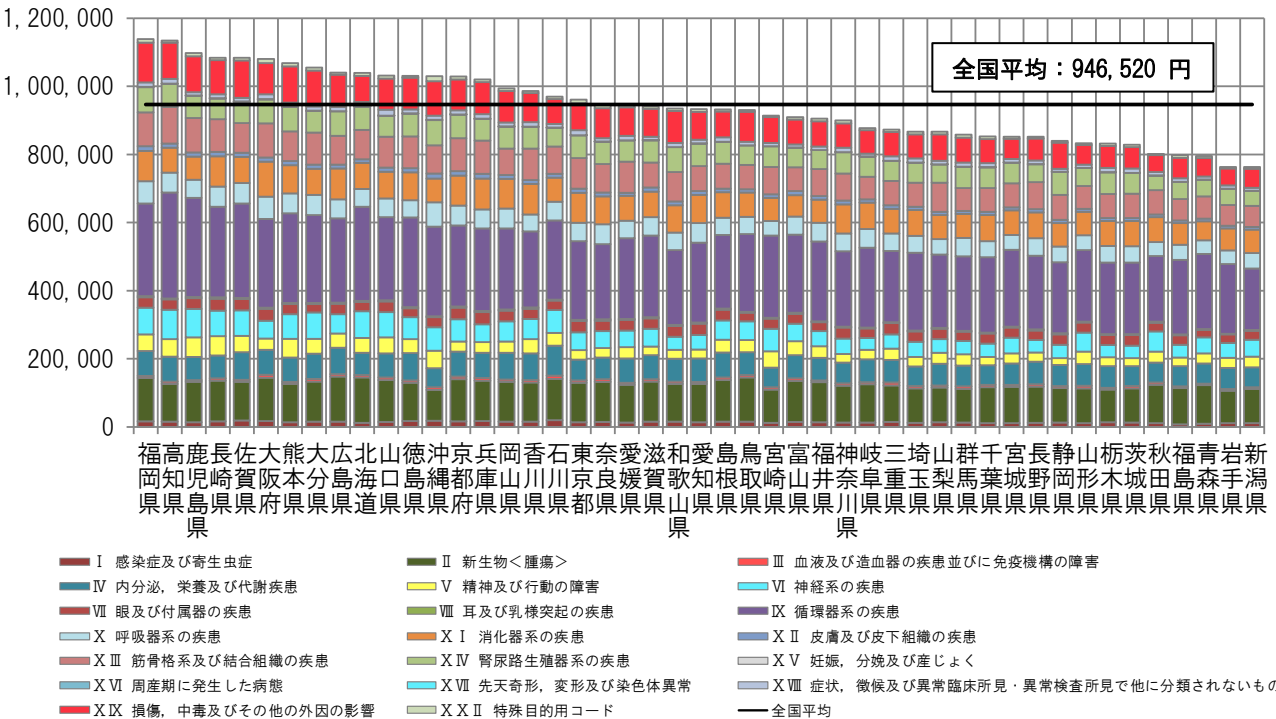
＜地域差指数の年齢階級別寄与度＞



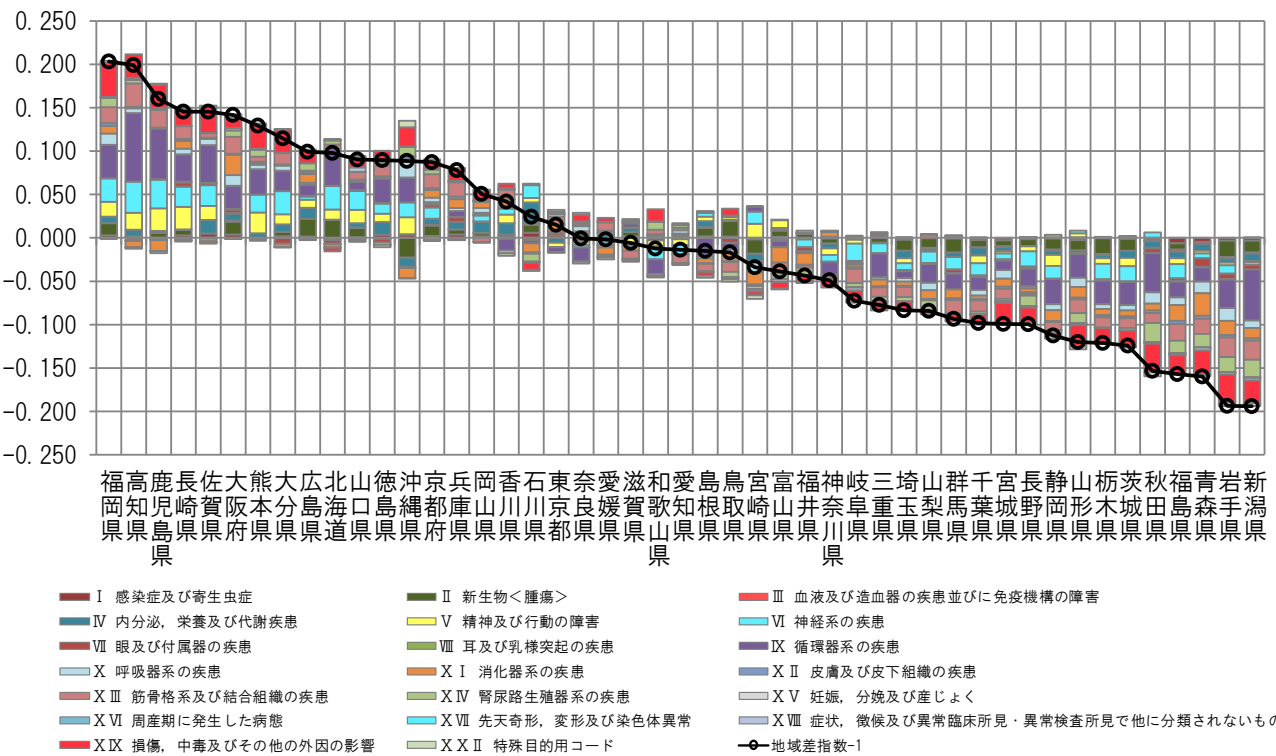
注) 各都道府県の地域差指数の全国平均からのかい離(地域差指数-1)を年齢階級別の寄与度に分解したもの。

図表 4-11 疾病分類別寄与度

< 1人当たり年齢調整後医療費の疾病分類別内訳 >



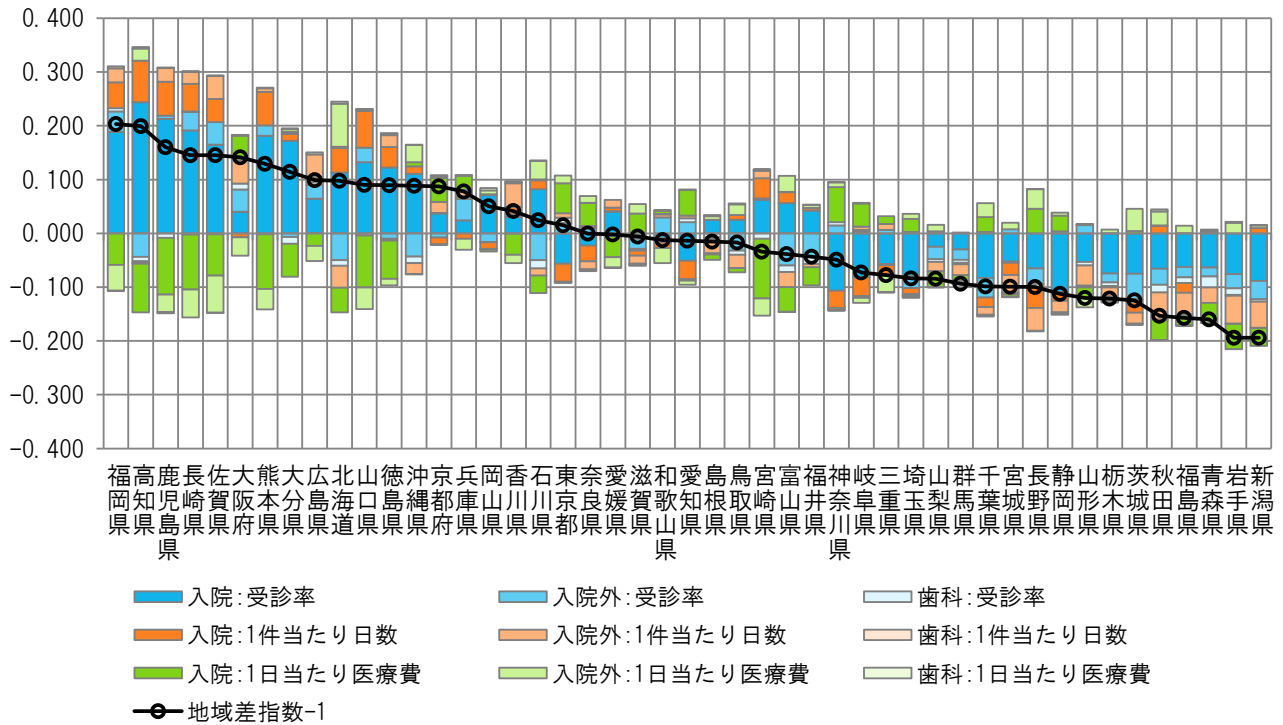
< 地域差指数の疾病分類別寄与度 >



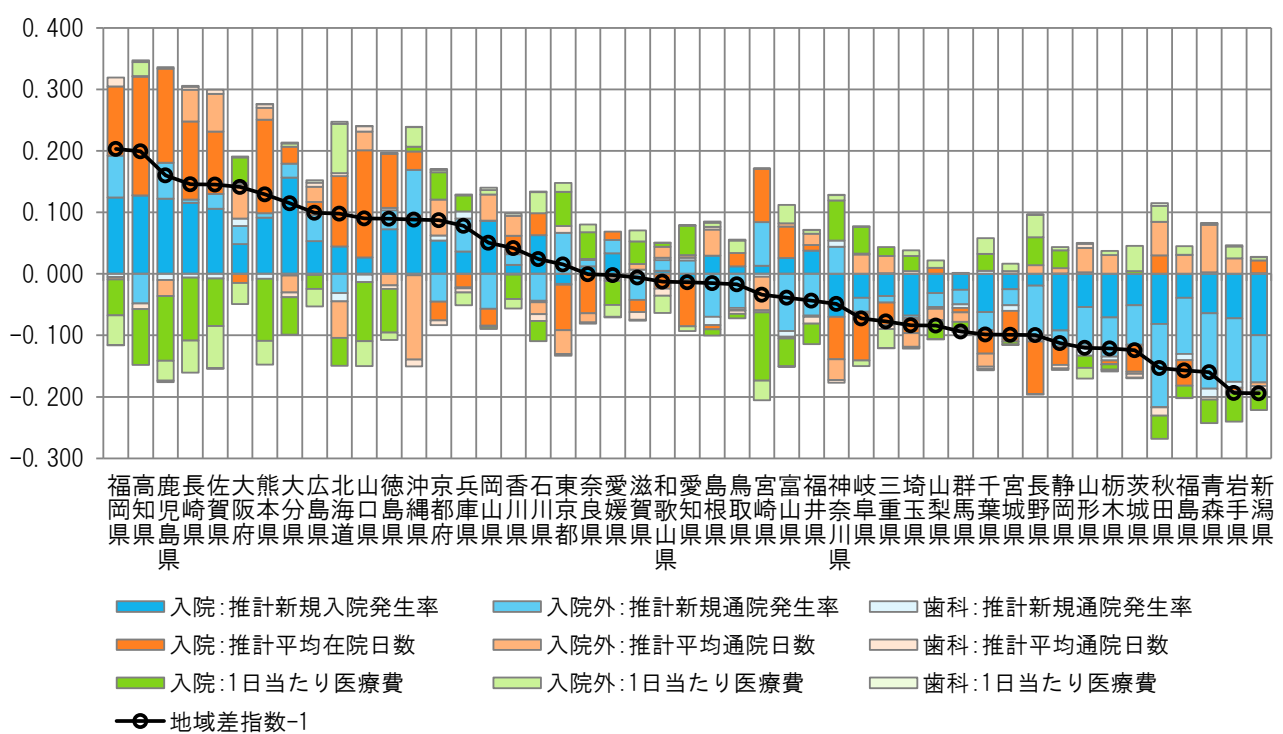
注) 各都道府県の地域差指数の全国平均からの乖離(地域差指数-1)を疾病分類別の寄与度に分解したもの。

図表4-12 三要素別寄与度

＜地域差指数の診療種別三要素別寄与度＞



＜地域差指数の診療種別新三要素別寄与度＞

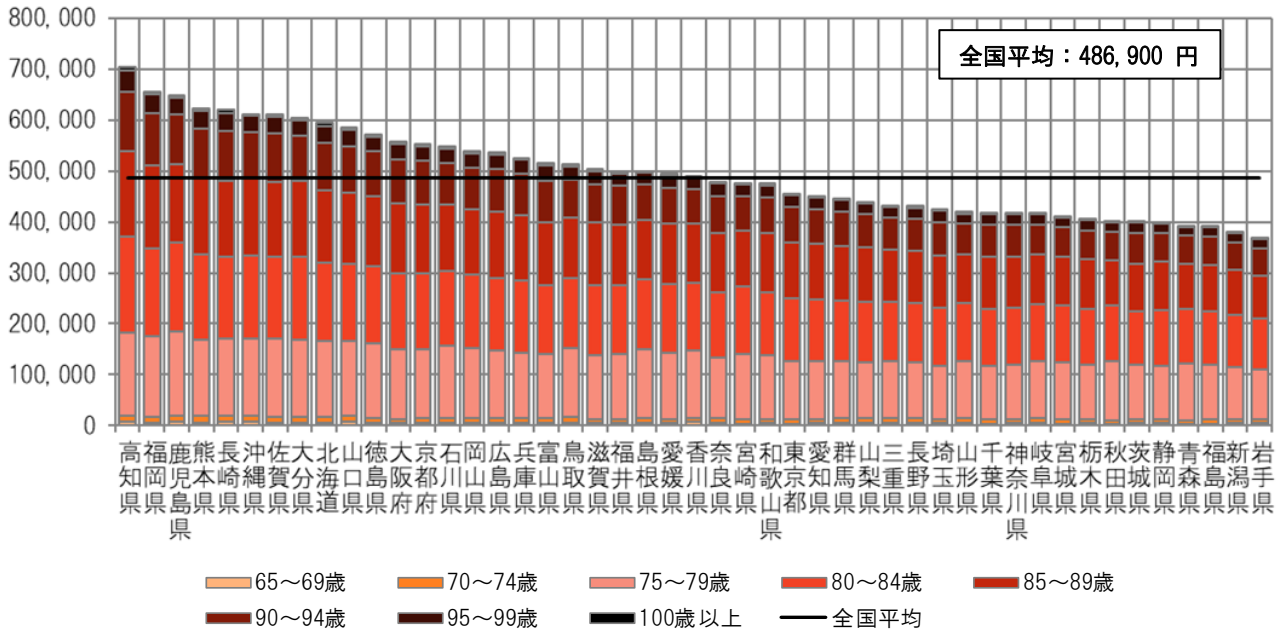


注) 各都道府県の地域差指数の全国平均からのかい離(地域差指数-1)を診療種別三要素別/新三要素別の寄与度に分解したもの。

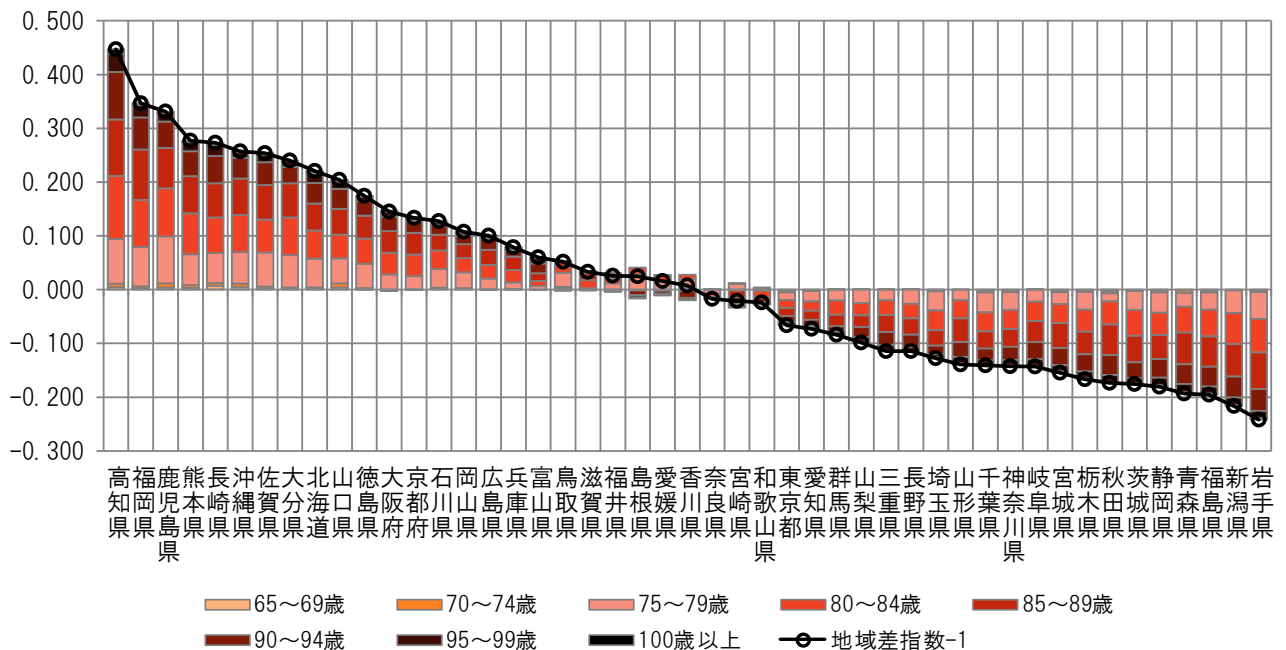
(4) 地域差（入院）に対する各種寄与

図表 4-13 年齢階級別寄与度

＜１人当たり年齢調整後医療費の年齢階級別内訳＞



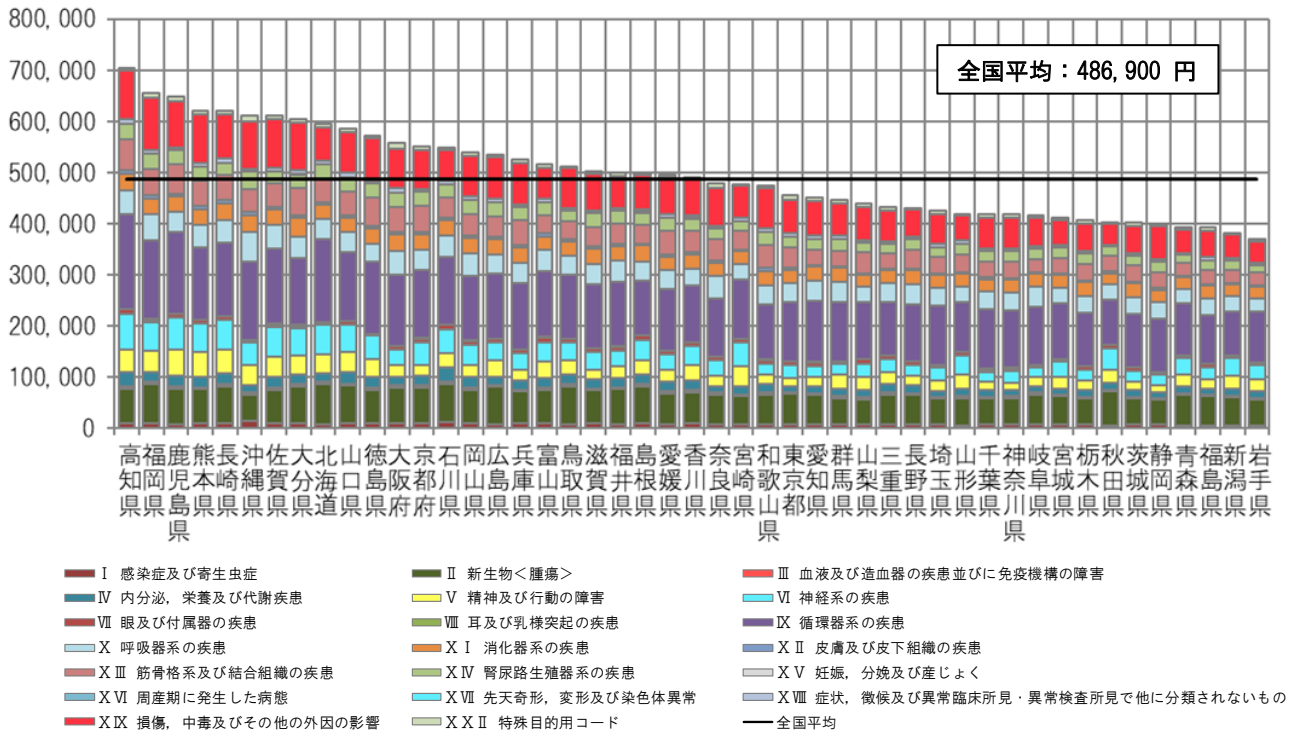
＜地域差指数の年齢階級別寄与度＞



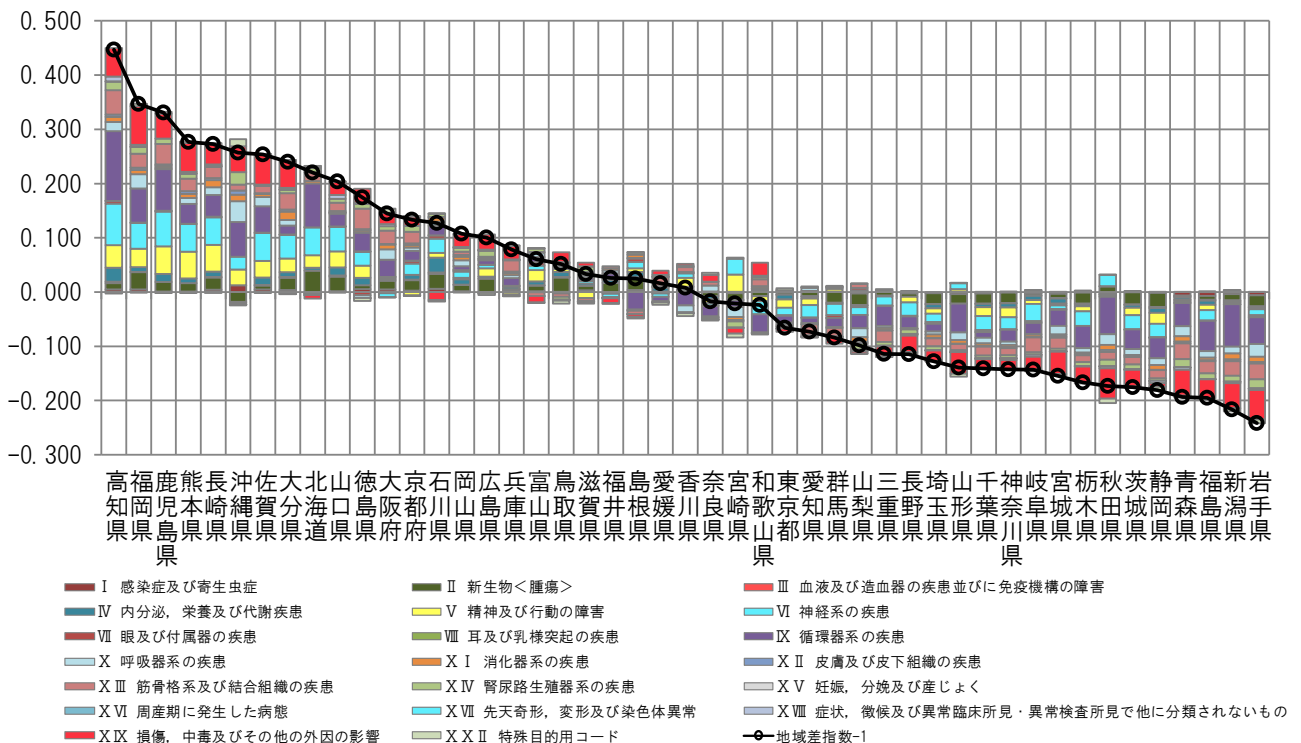
注) 各都道府県の地域差指数の全国平均からのかい離(地域差指数-1)を年齢階級別の寄与度に分解したもの。

図表4-14 疾病分類別寄与度

<1人当たり年齢調整後医療費の疾病分類別内訳>



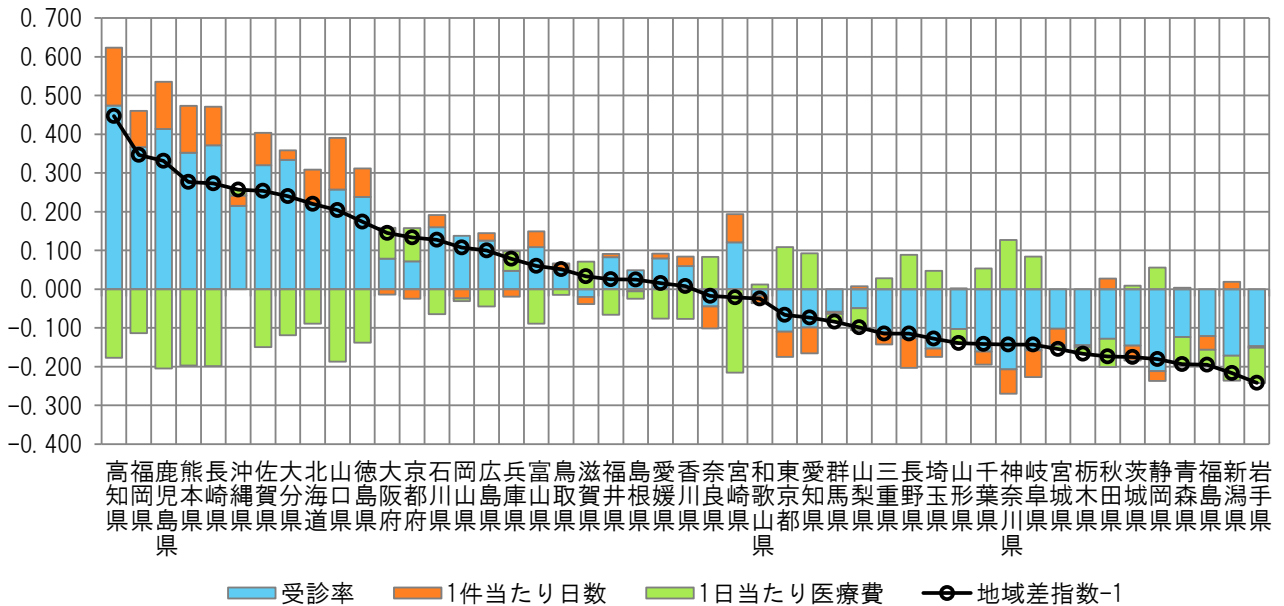
<地域差指数の疾病分類別寄与度>



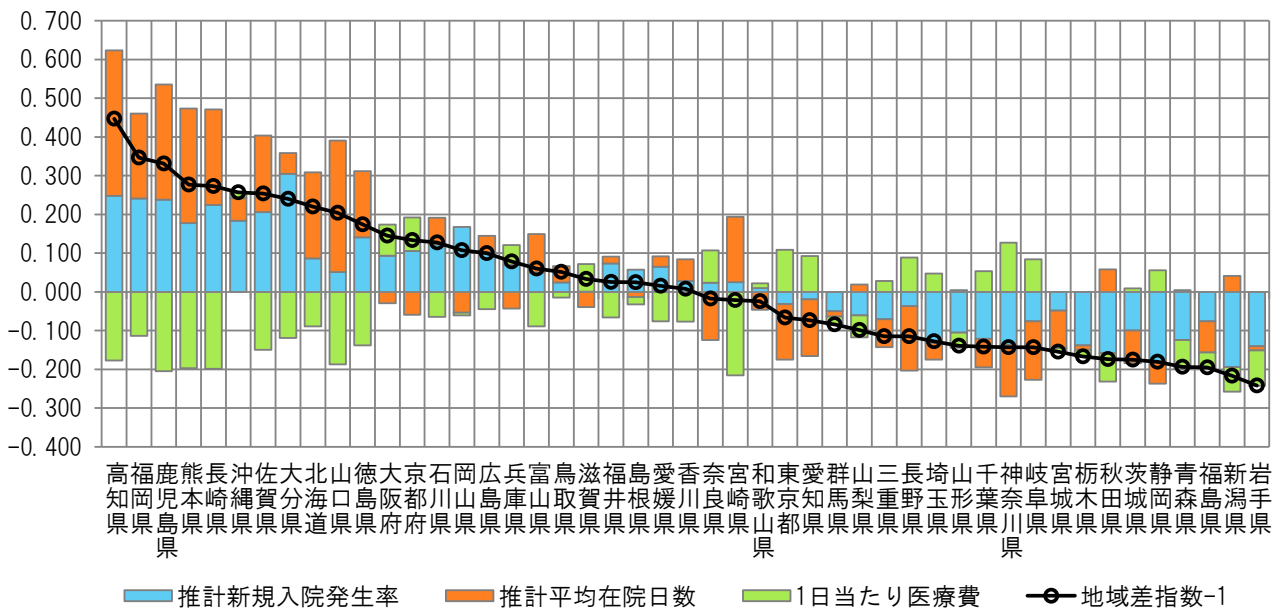
注) 各都道府県の地域差指数の全国平均からの乖離(地域差指数-1)を疾病分類別の寄与度に分解したものの。

图表 4-15 三要素别寄与度

＜地域差指数の三要素別寄与度＞



＜地域差指数の新三要素別寄与度＞

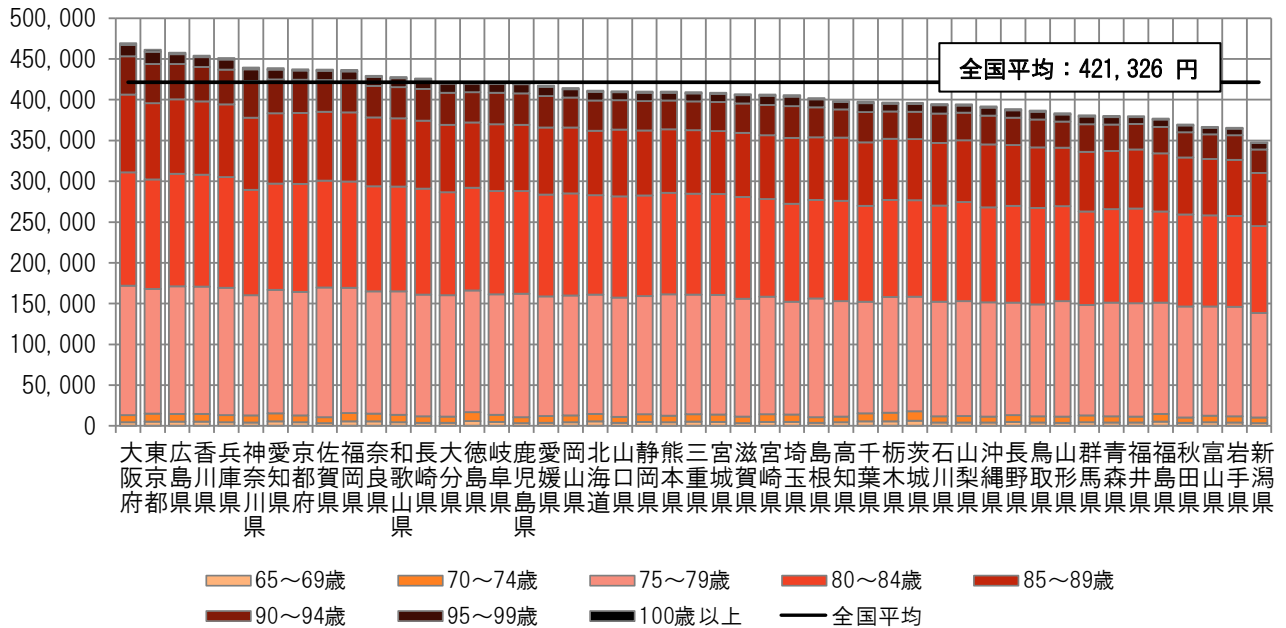


注) 各都道府県の地域差指数の全国平均からのかい離(地域差指数-1)を三要素別/新三要素別の寄与度に分解したもの。

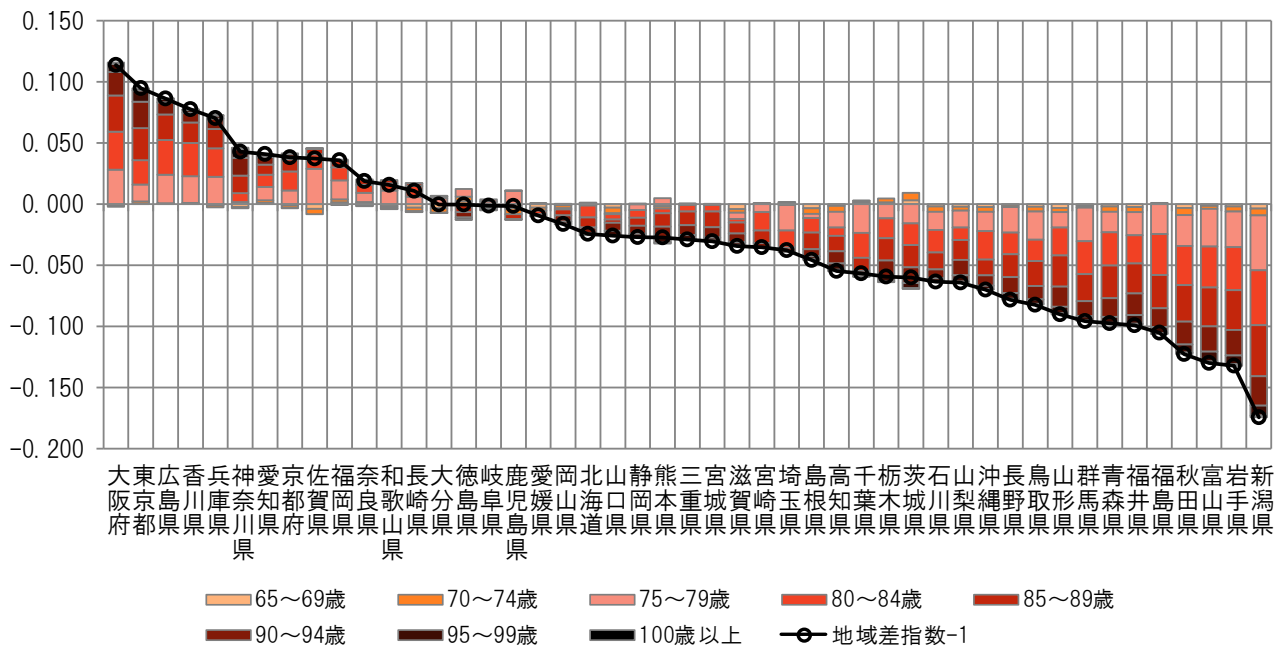
(5) 地域差（入院外）に対する各種寄与

図表 4-16 年齢階級別寄与度

＜１人当たり年齢調整後医療費の年齢階級別内訳＞



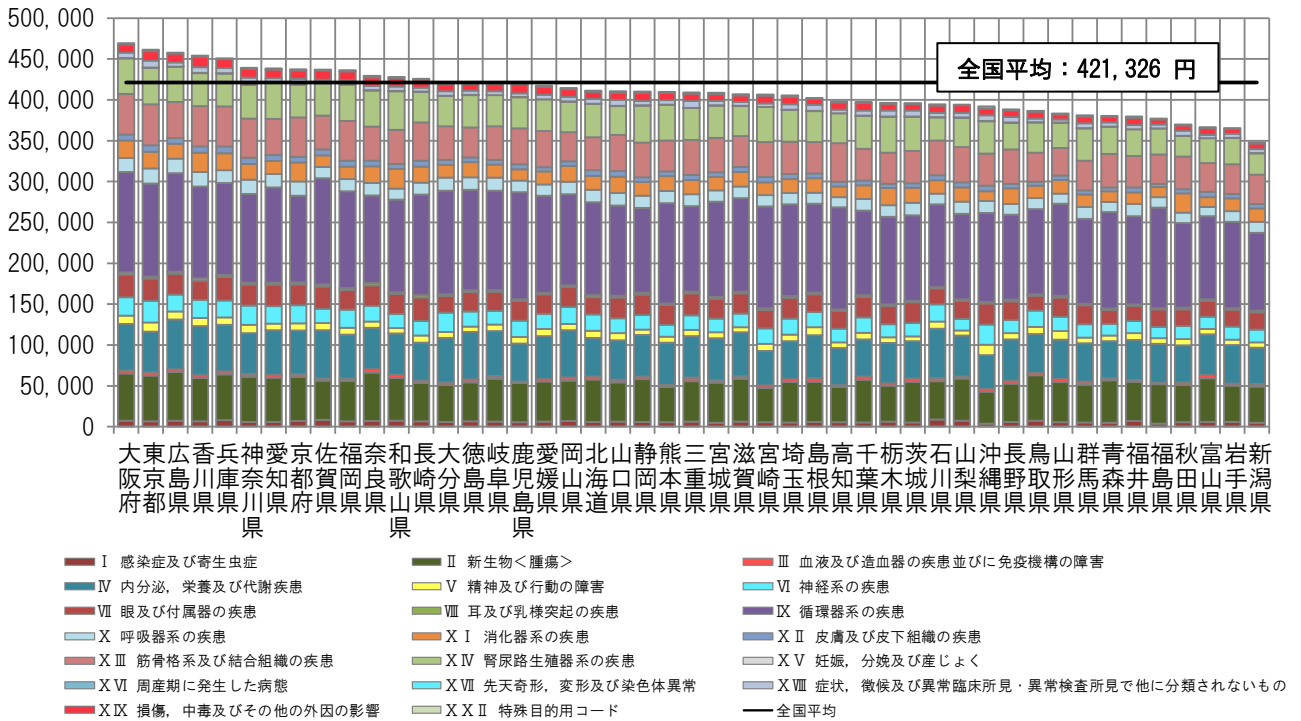
＜地域差指数の年齢階級別寄与度＞



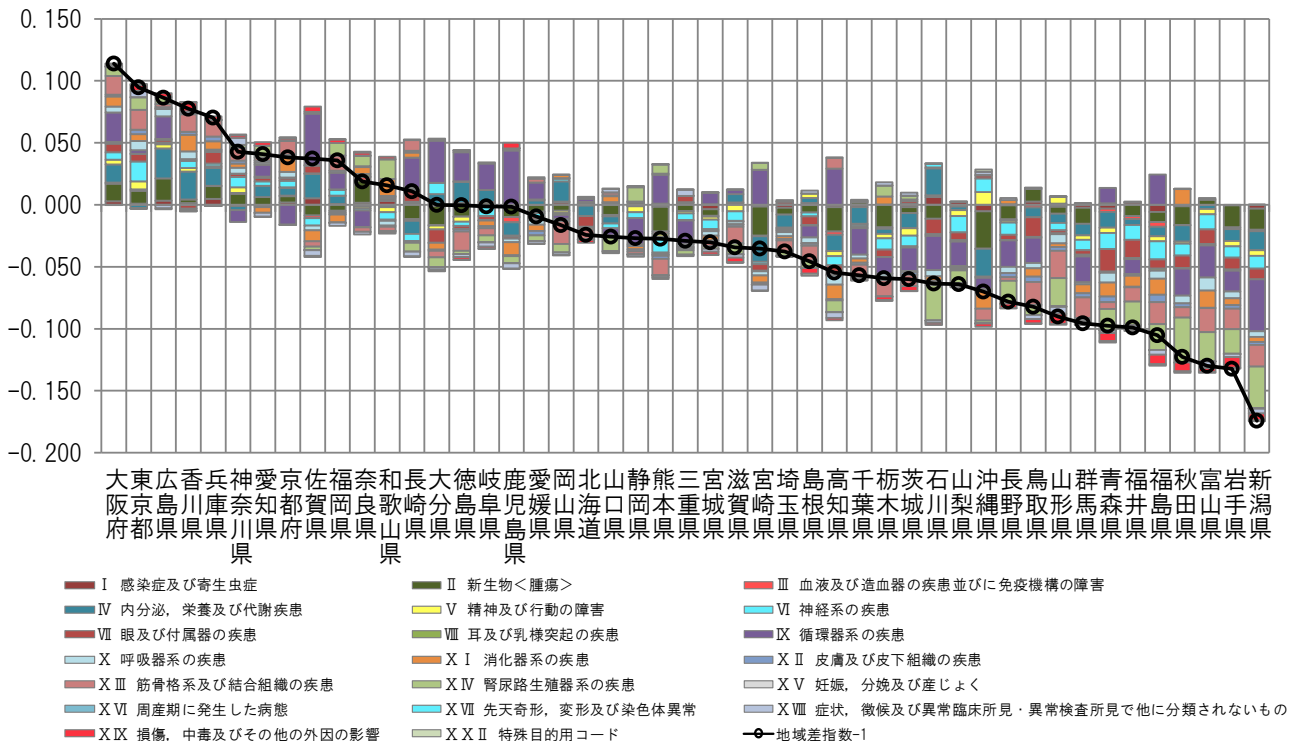
注) 各都道府県の地域差指数の全国平均からのかい離 (地域差指数 - 1) を年齢階級別の寄与度に分解したもの。

図表 4-17 疾病分類別寄与度

< 1人当たり年齢調整後医療費の疾病分類別内訳 >



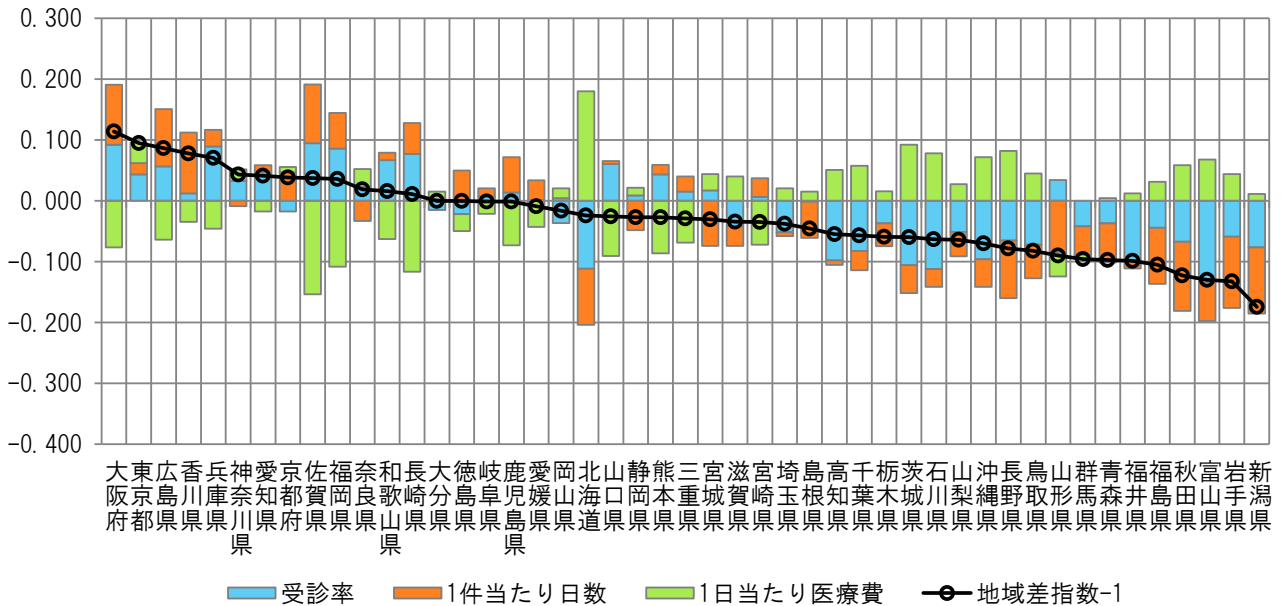
< 地域差指数の疾病分類別寄与度 >



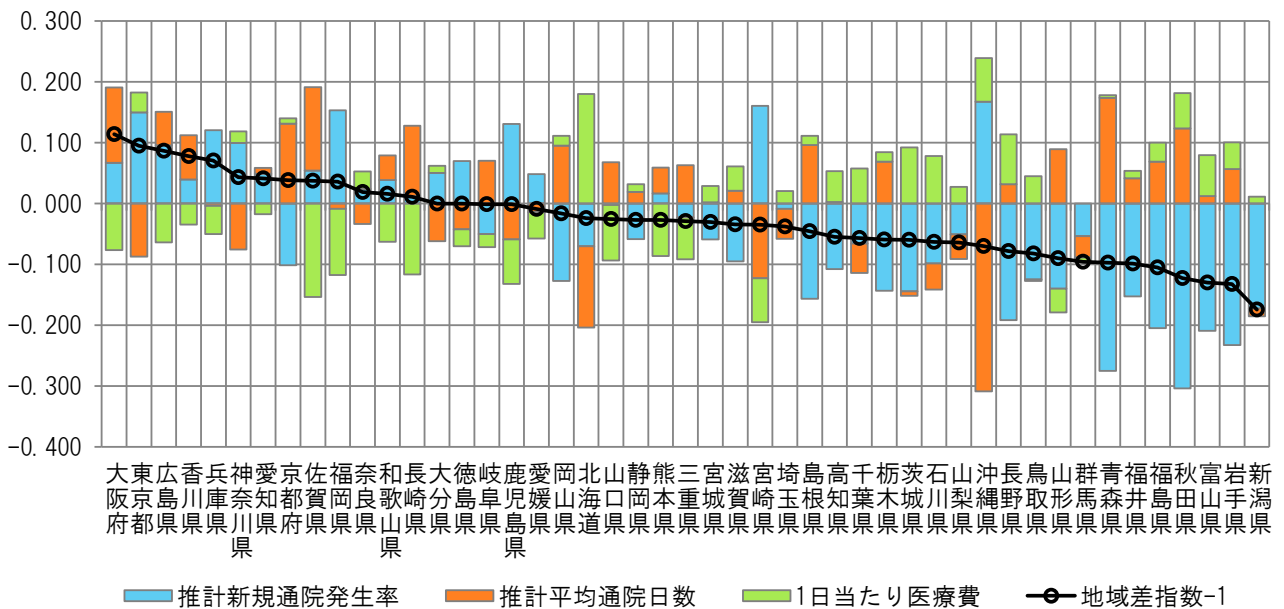
注）各都道府県の地域差指数の全国平均からの乖離（地域差指数-1）を疾病分類別の寄与度に分解したもの。

图表 4-18 三要素别寄与度

＜地域差指数の三要素別寄与度＞



＜地域差指数の新三要素別寄与度＞

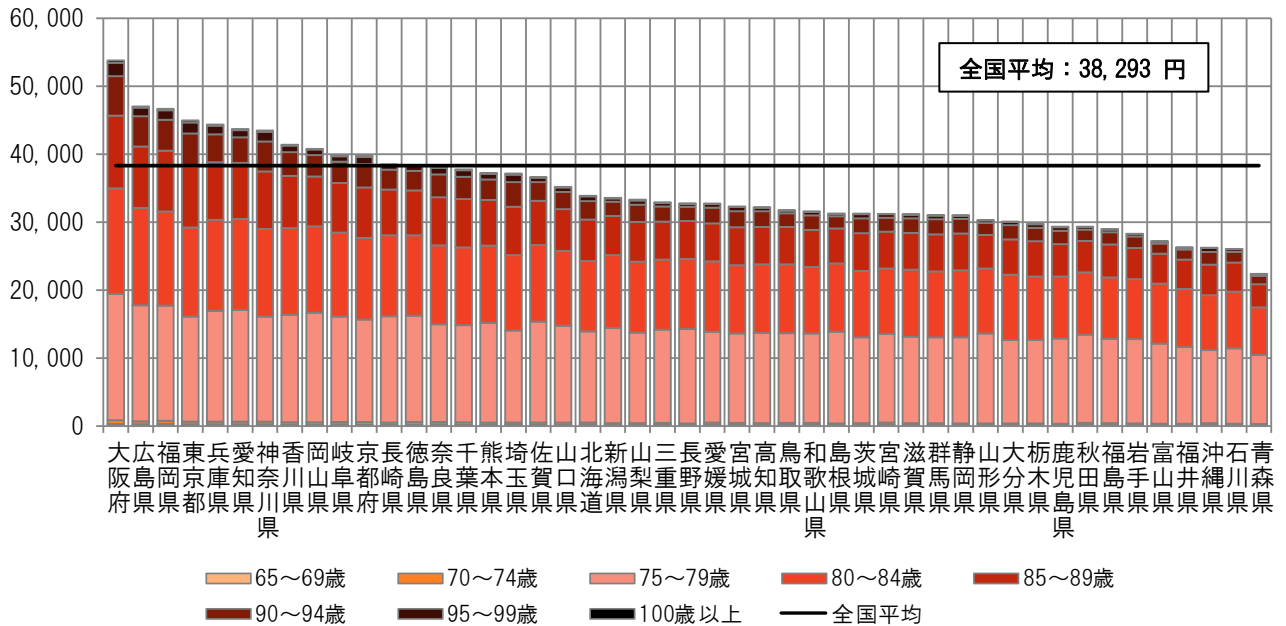


注) 各都道府県の地域差指数の全国平均からのかい離(地域差指数-1)を三要素別/新三要素別の寄与度に分解したもの。

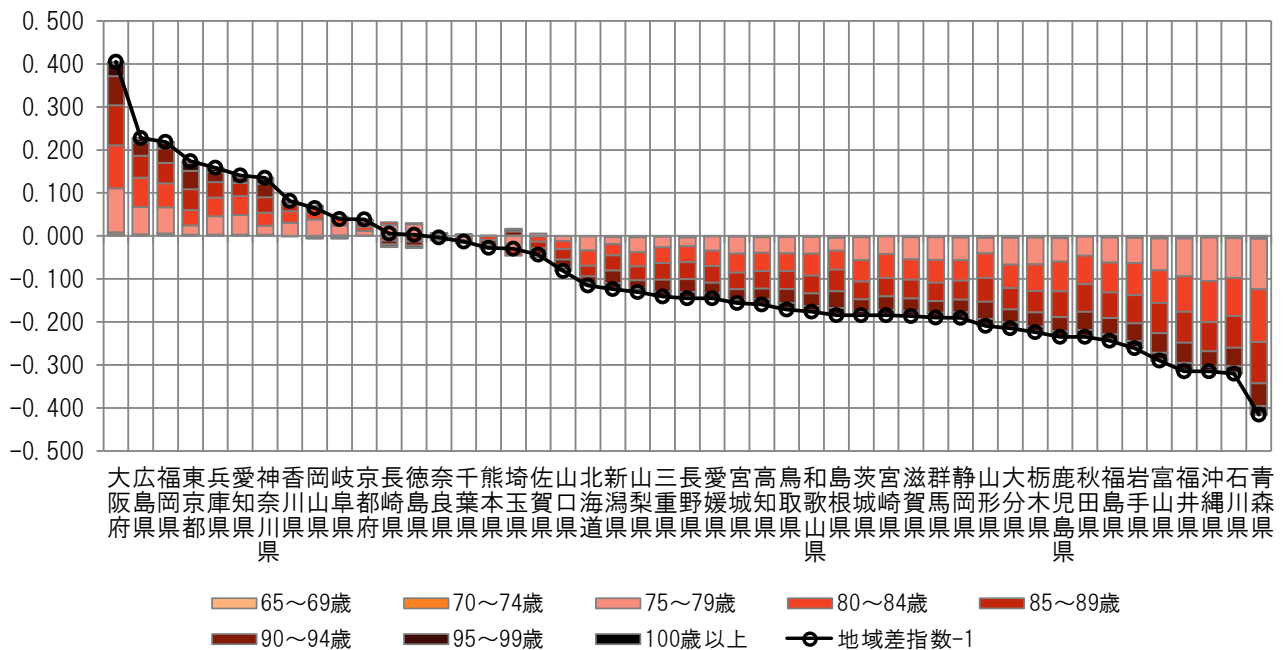
(6) 地域差 (歯科) に対する各種寄与

図表 4-19 年齢階級別寄与度

＜１人当たり年齢調整後医療費の年齢階級別内訳＞



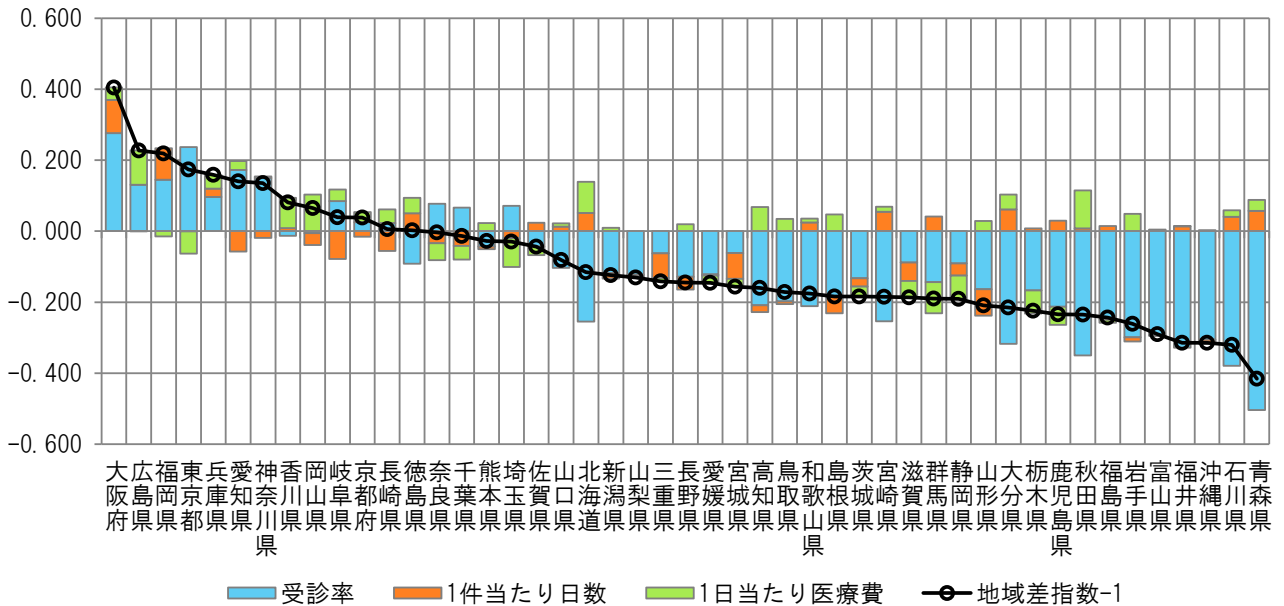
＜地域差指数の年齢階級別寄与度＞



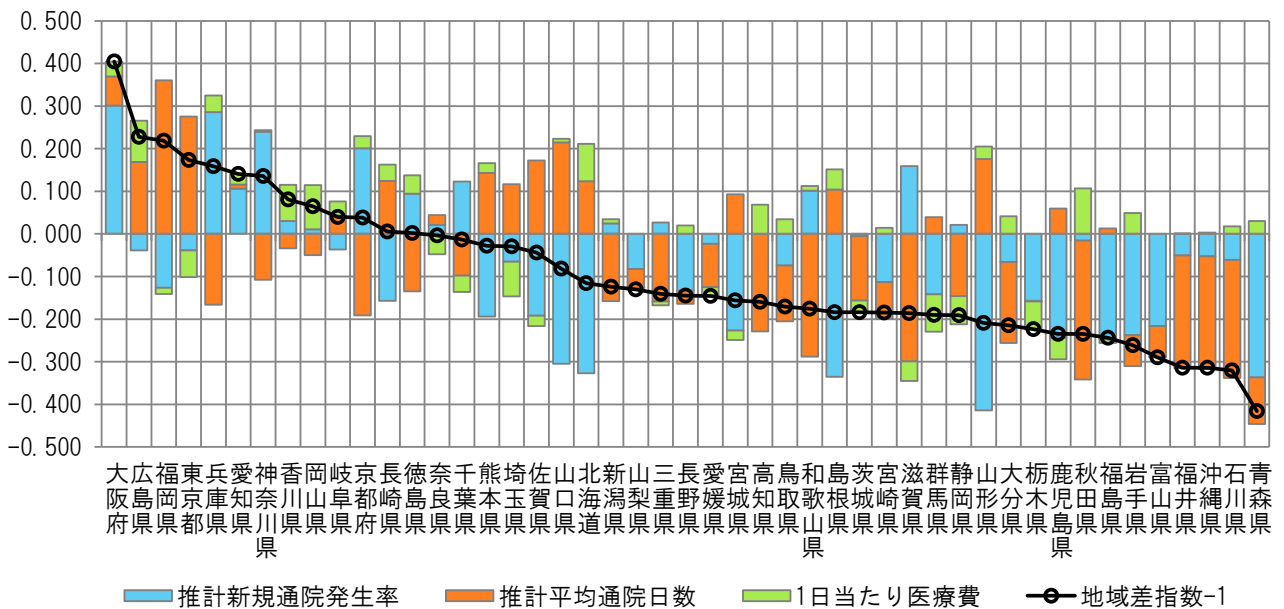
注) 各都道府県の地域差指数の全国平均からのかい離(地域差指数-1)を年齢階級別の寄与度に分解したもの。

图表 4-20 三要素别寄与度

＜地域差指数の三要素別寄与度＞



＜地域差指数の新三要素別寄与度＞



注) 各都道府県の地域差指数の全国平均からのかい離(地域差指数-1)を三要素別/新三要素別の寄与度に分解したもの。