

# 佐賀県感染症発生動向調査週報

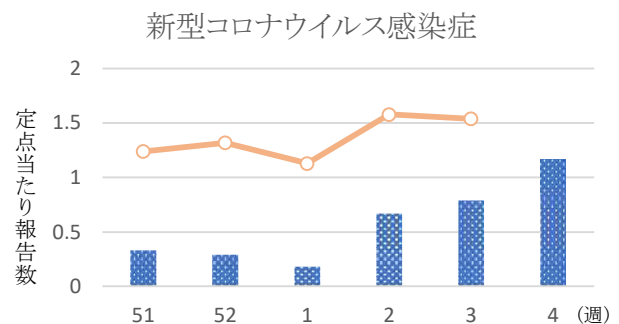
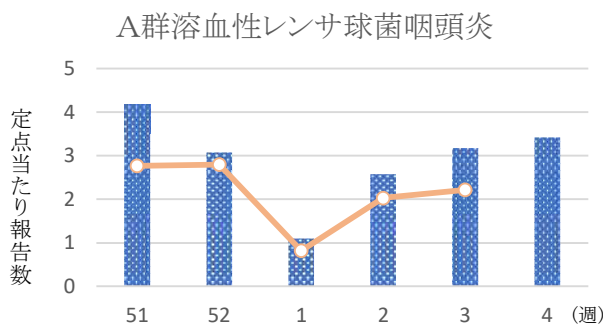
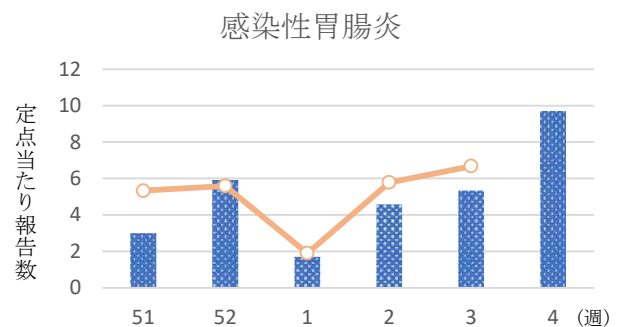
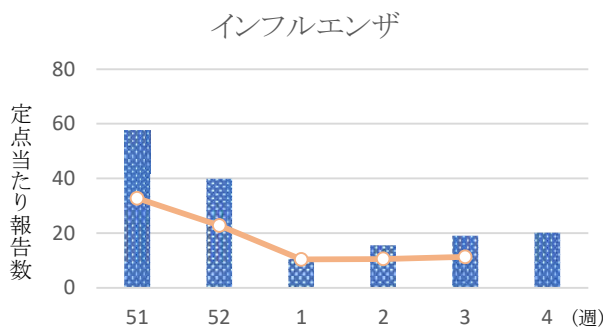
2026年第4週 2026年1月19日(月)～2026年1月25日(日)

<https://kansen.pref.saga.lg.jp>

佐賀県感染症情報センター

## ◆注目疾患の動向

- 【定点当たり報告数の多い疾患】①インフルエンザ(20.17:484名) ②感染性胃腸炎(9.67:116名)  
③A群溶血性レンサ球菌咽頭炎(3.42:41名) ④新型コロナウイルス感染症(1.17:28名) ⑤咽頭結膜熱(1.00:12名)
- 【インフルエンザ】患者報告数は484名(A型210名※、B型260名※、A型+B型1名※、型不明13名)で、定点当たり報告数は増加(19.08→20.17)しました。流行発生警報は継続中です。手洗いや咳エチケット(適切なマスクの使用など)、こまめな換気などの基本的な感染対策を行い、感染予防に努めましょう。受診される際は事前に医療機関に連絡し、マスクを着用しましょう。※迅速検査キットによる。
- 【感染性胃腸炎】患者報告数は116名で、定点当たり報告数は増加(5.33→9.67)しました。手洗いや食材の十分な加熱等を心がけ、感染予防に努めましょう。
- 【A群溶血性レンサ球菌咽頭炎】患者報告数は41名で、定点当たり報告数は増加(3.17→3.42)しました。手洗いや咳エチケット(適切なマスクの使用など)基本的な感染対策を行い感染予防に努めましょう。



◎棒グラフは佐賀県、折れ線グラフは全国の数値を表しています。

※各疾患の動向グラフについては佐賀県感染症情報センターのホームページを御覧ください。

<https://kansen.pref.saga.lg.jp>

## ◆全国版感染症週報(IDWR)

2026年第1週(12月29日～1月4日)、2026年第2週(1月5日～1月11日)

・ 発生動向総覧	<第1・2週>第2週のRSウイルス感染症の定点当たり報告数は増加した。過去5年間の同時期の平均と比較してかなり多い/その他最新動向
・ 注目すべき感染症	<今週は該当記事はありません>
・ 感染症関連情報	病原体情報/海外感染症情報
・ 速報	<今週は該当記事はありません>
・ 読者のコーナー	<今週は該当記事はありません>

※詳細は国立健康危機管理研究機構 感染症発生動向調査週報リンク先のホームページを御覧ください。

<https://id-info.jihis.go.jp/surveillance/idwr/index.html>

佐賀県感染症発生動向調査週報

◆全数届出の感染症(佐賀県)      2026年第**4**週   2026年1月19日(月)～2026年1月25日(日)

疾病名		侵襲性髄膜炎菌感染症 (五類感染症)	梅毒 (五類感染症)
患者		1名:50歳代男性	1名:30歳代女性
感染原因・感染経路		不明	性的接触(不明)
無症状病原体保有者			1名
2026年届出累計		1名(今週1名)	6名(今週2名)
2025年	同期累計	0名	6名
	届出累計	0名	64名

佐賀県感染症発生動向調査週報

https://kansen.pref.saga.lg.jp

佐賀県感染症情報センター

◆佐賀県感染症発生動向調査

[定点報告:五類感染症(週報分)] 2026年第4週 2026年1月19日(月)～2026年1月25日(日)

定点種別 (定点数)	管轄保健福祉 事務所 病名	佐賀中部	鳥栖	唐津	伊万里	杵藤	計	前週	全国 (第3週)
インフルエンザ/ COVID-19 (24)	インフルエンザ (鳥インフルエンザを除く)	232 23.20	86 21.50	46 11.50	24 12.00	96 24.00	484 20.17	458 19.08	43,027 11.33
	新型コロナウイルス感染症 (COVID-19)※1	14 1.40	3 0.75	7 1.75	1 0.50	3 0.75	28 1.17	19 0.79	5,833 1.54
小児科 (12)	RSウイルス感染症		4 2.00	1 0.50		1 0.50	6 0.50	9 0.75	1,430 0.62
	咽頭結膜熱	2 0.40	1 0.50	7 3.50	1 1.00	1 0.50	12 1.00	2 0.17	504 0.22
	A群溶血性レンサ球菌咽頭炎	13 2.60	5 2.50	13 6.50	3 3.00	7 3.50	41 3.42	38 3.17	5,115 2.22
	感染性胃腸炎	18 3.60	44 22.00	30 15.00	2 2.00	22 11.00	116 9.67	64 5.33	15,412 6.68
	水痘	2 0.40			1 1.00	1 0.50	4 0.33	1 0.08	715 0.31
	手足口病	3 0.60					3 0.25	1 0.08	100 0.04
	伝染性紅斑	1 0.20				3 1.50	4 0.33	10 0.83	606 0.26
	突発性発しん	1 0.20	2 1.00		2 2.00		5 0.42	9 0.75	554 0.24
	ヘルパンギーナ	2 0.40					2 0.17		45 0.02
	流行性耳下腺炎								54 0.02
眼科 (4)	急性出血性結膜炎								11 0.02
	流行性角結膜炎					1 1.00	1 0.25	1 0.25	303 0.44
基幹 (6)	細菌性髄膜炎	2 1.00					2 0.33		5 0.01
	無菌性髄膜炎								12 0.02
	マイコプラズマ肺炎			2 2.00			2 0.33		245 0.51
	クラミジア肺炎 (オウム病を除く)								4 0.01
	感染性胃腸炎 (ロタウイルスに限る)								17 0.04

細字は定点当たり報告数

※1 新型コロナウイルス感染症 (COVID-19): 新型コロナウイルス感染症 (病原体がベータコロナウイルス属のコロナウイルス (令和二年一月に中華人民共和国から世界保健機関に対して、人に伝染する能力を有することが新たに報告されたものに限る。)) であるものに限る。)

◆佐賀県感染症発生動向調査

急性呼吸器感染症 (ARI)

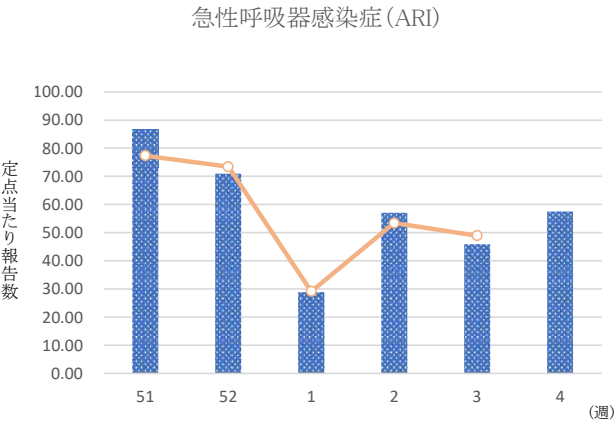
[定点報告:五類感染症(週報分)]

2026年第4週 2026年1月19日(月)～2026年1月25日(日)

定点種別 (定点数)	管轄保健福祉 事務所 病名	佐賀中部	鳥栖	唐津	伊万里	杵藤	計	前週	全国 (第3週)
急性呼吸器感染症 (24)	急性呼吸器感染症※1	730 73.00	121 30.25	256 64.00	61 30.50	213 53.25	1,381 57.54	1,101 45.88	185,435 48.91

細字は定点当たり報告数

急性呼吸器感染症 定点	急性呼吸器感染症※1
0歳	59
1～4歳	538
5～9歳	306
10～14歳	162
15～19歳	42
20～29歳	48
30～39歳	59
40～49歳	45
50～59歳	32
60～69歳	40
70～79歳	34
80歳以上	16
合計	1,381
前期計	1,101
当期間/前	1.25
増減数	280



◎棒グラフは佐賀県、折れ線グラフは全国の数値を表しています。

※1 急性呼吸器感染症 (ARI): 症例定義 (咳嗽、咽頭痛、呼吸困難、鼻汁、鼻閉のいずれか1つ以上の症状を呈し、発症から10日以内の急性的な症状であり、かつ、医師が感染症を疑う外来症例) に一致し、急性呼吸器感染症と診断された患者

◆佐賀県感染症発生動向調査(定点報告:五類感染症)

2026年第4週 2026年1月19日(月)～2026年1月25日(日)

インフルエンザ /COVID19 定点	インフルエ ンザ(鳥イン フルエンザ を除く)	新型コロナ ウイルス感 染症 (COVID- 19)※1	小児科 定点	RSウイル ス感染症	咽頭結膜 熱	A群溶血 性レンサ 球菌咽頭 炎	感染性胃 腸炎	水痘	手足口病	伝染性紅 斑	突発性発 しん	ヘルパン ギーナ	流行性耳 下腺炎	眼科・基幹 定点	急性出血 性結膜炎	流行性角 結膜炎	細菌性髄 膜炎	無菌性髄 膜炎	マイコプラ ズマ肺炎	クラミジア 肺炎(オウ ム病を除 く)	感染性 胃腸炎 (ロタウイルス に限る)
0～5ヶ月			0～5ヶ月				1							0～5ヶ月							
6～11ヶ月	8	1	6～11ヶ月	2			13		1		1			6～11ヶ月							
1歳	12		1歳	1	7	3	30		1		3			1歳							
2歳	13		2歳	3	2	4	25			2		1		2歳							
3歳	25	1	3歳		2	3	11	1			1			3歳							
4歳	23		4歳			4	3			1				4歳							
5歳	33	1	5歳		1	6	11			1				5歳							
6歳	37		6歳			7	5		1			1		6歳							
7歳	28	4	7歳				2							7歳							
8歳	42		8歳			8	3							8歳							
9歳	24		9歳			3	1							9歳							
10歳～14歳	117	2	10歳～14歳			2	4	3						10歳～14歳							
15歳～19歳	29		15歳～19歳				1							15歳～19歳							
20歳～29歳	18	1	20歳以上			1	6							20歳～29歳			1				
30歳～39歳	24	7												30歳～39歳							
40歳～49歳	20	2												40歳～49歳		1					
50歳～59歳	15	2												50歳～59歳			1				
60歳～69歳	5	6												60歳～69歳							
70歳～79歳	5													70歳以上					2		
80歳以上	6	1																			
合計	484	28	合計	6	12	41	116	4	3	4	5	2		合計		1	2		2		
前期計	458	19	前期計	9	2	38	64	1	1	10	9			前期計		1					
当期間/前	1.06	1.47	当期間/前	0.67	6.00	1.08	1.81	4.00	3.00	0.40	0.56	***	***	当期間/前	***	1.00	***	***	***	***	***
増減数	26	9	増減数	-3	10	3	52	3	2	-6	-4	2		増減数			2		2		

\*\*\*は前期計が“0”のとき

※1 新型コロナウイルス感染症(COVID-19):新型コロナウイルス感染症(病原体がベータコロナウイルス属のコロナウイルス(令和二年一月に中華人民共和国から世界保健機関に対して、人に伝染する能力を有することが新たに報告されたものに限る。))であるものに限る。)

## ◆佐賀県感染症発生動向調査(全数届出:一～五類感染症)

2026年第4週 2026年1月19日(月)～2026年1月25日(日)

週		一週		二週		三週		四週		五週		六週		七週		八週		九週		十週		十一週		十二週		十三週		十四週		十五週		十六週		十七週		十八週		十九週		二十週		二十一週		二十二週		二十三週		二十四週		二十五週		二十六週		二十七週		二十八週		二十九週		三十週		三十一週		三十二週		三十三週		三十四週		三十五週		三十六週		三十七週		三十八週		三十九週		四十週		四十一週		四十二週		四十三週		四十四週		四十五週		四十六週		四十七週		四十八週		四十九週		五十週		五十一週		五十二週		五十三週		五十四週		五十五週		五十六週		五十七週		五十八週		五十九週		六十週		六十一週		六十二週		六十三週		六十四週		六十五週		六十六週		六十七週		六十八週		六十九週		七十週		七十一週		七十二週		七十三週		七十四週		七十五週		七十六週		七十七週		七十八週		七十九週		八十週		八十一週		八十二週		八十三週		八十四週		八十五週		八十六週		八十七週		八十八週		八十九週		九十週		九十一週		九十二週		九十三週		九十四週		九十五週		九十六週		九十七週		九十八週		九十九週		百週																																																																																																																																																																																																																																																																																																																																																																																																																																																																																																																																																																																																																																																																																																																																																																																																											
		1	2	3	4	5	6	7	8	9	10	11	12	13	14	15	16	17	18	19	20	21	22	23	24	25	26	27	28	29	30	31	32	33	34	35	36	37	38	39	40	41	42	43	44	45	46	47	48	49	50	51	52	53	54	55	56	57	58	59	60	61	62	63	64	65	66	67	68	69	70	71	72	73	74	75	76	77	78	79	80	81	82	83	84	85	86	87																																																																																																																																																																																																																																																																																																																																																																																																																																																																																																																																																																																																																																																																																																																																																																																																																																																																																																																											
1	12/29～01/04							1																																																																																																																																																																																																																																																																																																																																																																																																																																																																																																																																																																																																																																																																																																																																																																																																																																																																																																																																																																																																											

(11) 重症急性呼吸器症候群については、病原体がベータコロナウイルス属SARSコロナウイルスであるものに限る。(12) 中等度呼吸器症候群については、病原体がベータコロナウイルス属MERSコロナウイルスであるものに限る。(3) 4重症熱性血小板減少症候群については、病原体がプレウイルス属SFTSウイルスであるものに限る。(6) 8性脳炎については、エストニア脳炎、西部ウマ脳炎、ウニ歳介脳炎、東部ウマ脳炎、日本脳炎、ペネズエラウマ脳炎及びリブトヘル熱を除く。