

佐賀県感染症発生動向調査週報・月報

2026年第2週 2026年1月5日(月)～2026年1月11日(日)

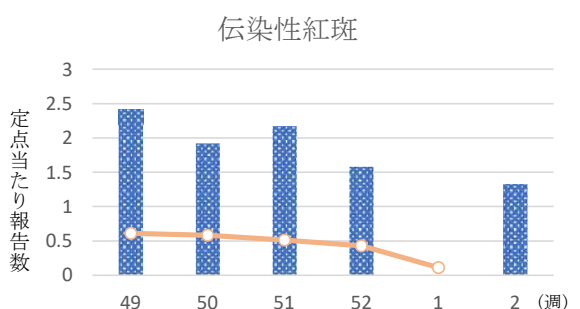
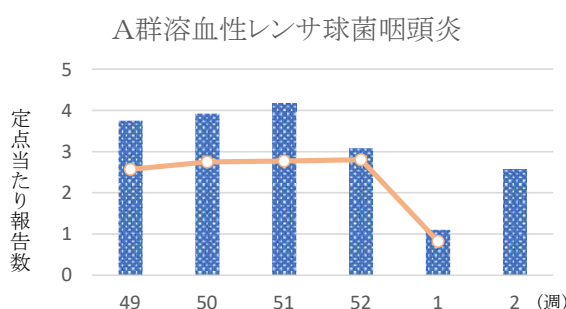
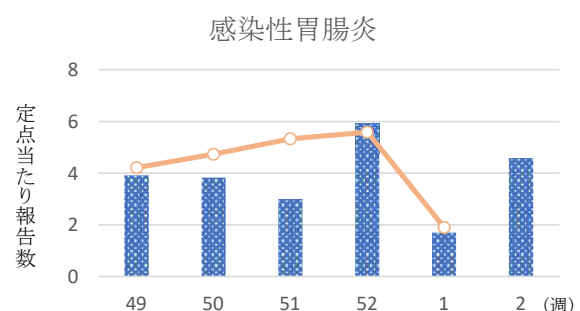
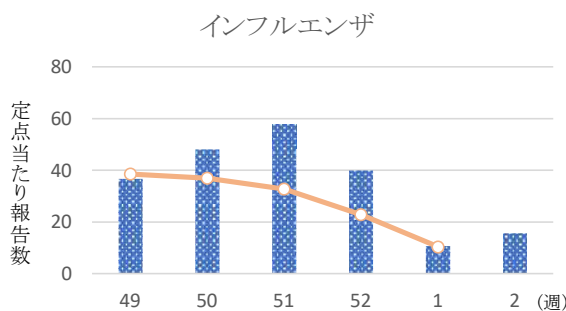
2025年12月 2025年12月1日(月)～2025年12月31日(水)

<https://kansen.pref.saga.lg.jp>

佐賀県感染症情報センター

◆注目疾患の動向

- 【定点当たり報告数の多い疾患】①インフルエンザ(15.58:374名) ②感染性胃腸炎(4.58:55名)
③A群溶血性レンサ球菌咽頭炎(2.58:31名) ④伝染性紅斑(1.33:16名)
⑤新型コロナウイルス感染症(0.67:16名)、咽頭結膜熱(0.67:8名)
- 【腸管出血性大腸菌感染症】1件1名(O型不明)の報告がありました。手洗いや食材の十分な加熱等を心がけ、感染予防に努めましょう。
- 【インフルエンザ】患者報告数は374名(A型316名※、B型51名※、型不明7名)で、定点当たり報告数は増加(10.68→15.58)しました。流行発生警報は継続中です。手洗いや咳エチケット(適切なマスクの使用など)、こまめな換気などの基本的な感染対策を行い、感染予防に努めましょう。受診される際は事前に医療機関に連絡し、マスクを着用しましょう。※迅速検査キットによる。
- 【感染性胃腸炎】患者報告数は55名で、定点当たり報告数は増加(1.70→4.58)しました。手洗いや食材の十分な加熱等を心がけ、感染予防に努めましょう。
- 【A群溶血性レンサ球菌咽頭炎】患者報告数は31名で、定点当たり報告数は増加(1.10→2.58)しました。うがいや手洗いの励行、手指消毒等で感染予防に努めましょう。



◎棒グラフは佐賀県、折れ線グラフは全国の数値を表しています。

※各疾患の動向グラフについては佐賀県感染症情報センターのホームページを御覧ください。

<https://kansen.pref.saga.lg.jp>

◆全国版感染症週報(IDWR)

2025年第51週(12月15日～12月21日)

・ 発生動向総覧	<第51週>インフルエンザの定点当たり報告数は第48週以降減少が続いている／その他最新動向
・ 注目すべき感染症	<今週は該当記事はありません>
・ 感染症関連情報	病原体情報／海外感染症情報
・ 速報	<今週は該当記事はありません>
・ 読者のコーナー	<今週は該当記事はありません>

※詳細は国立健康危機管理研究機構 感染症発生動向調査週報リンク先のホームページを御覧ください。

<https://id-info.jihs.go.jp/surveillance/idwr/index.html>

佐賀県感染症発生動向調査週報

<https://kansen.pref.saga.lg.jp>

佐賀県感染症情報センター

◆全数届出の感染症(佐賀県)

2026年第**2**週 2026年1月5日(月)～2026年1月11日(日)

疾病名		結核 (二類感染症)	腸管出血性大腸菌感染症 (三類感染症)
患者 (管轄保健福祉事務所)		2名 *1:20歳代女性1名 80歳代女性1名 (佐賀中部)	
感染原因・感染経路		不明	
無症状病原体保有者		0名	1名
2026年届出累計		3名(今週2名)	1名(今週1名)
2025年	同期累計	2名	0名
	届出累計	92名	28名

*1 届出の患者間に関連性はありません。

疾病名		クロイツフェルト・ヤコブ病 (五類感染症)	侵襲性肺炎球菌感染症 (五類感染症)	梅毒 (五類感染症)
患者		1名:70歳代男性	2名:60歳代女性1名 70歳代男性1名	2名:50歳代男性1名 60歳代男性1名
感染原因・感染経路			飛沫・飛沫核感染	性的接触(異性間)
無症状病原体保有者				0名
2026年届出累計		1名(今週1名)	2名(今週2名)	4名(今週2名)
2025年	同期累計	0名	5名	4名
	届出累計	0名	24名	64名

疾病名		百日咳 (五類感染症)
患者		1名:20歳代女性
感染原因・感染経路		不明
2026年届出累計		1名(今週1名)
2025年	同期累計	8名
	届出累計	967名

佐賀県感染症発生動向調査週報

https://kansen.pref.saga.lg.jp

佐賀県感染症情報センター

◆佐賀県感染症発生動向調査

[定点報告:五類感染症(週報分)] 2026年第2週 2026年1月5日(月)～2026年1月11日(日)

定点種別 (定点数)	管轄保健福祉 事務所 病名	佐賀中部	鳥栖	唐津	伊万里	杵藤	計	前週	全国 (第1週)
インフルエンザ／ COVID-19 (24)	インフルエンザ (鳥インフルエンザを除く)	167 16.70	73 18.25	57 14.25	22 11.00	55 13.75	374 15.58	235 10.68	33,217 10.35
	新型コロナウイルス感染症 (COVID-19)※1	8 0.80	3 0.75	1 0.25	1 0.50	3 0.75	16 0.67	4 0.18	3,629 1.13
小児科 (12)	RSウイルス感染症		2 1.00				2 0.17	1 0.10	677 0.35
	咽頭結膜熱			6 3.00		2 1.00	8 0.67	1 0.10	255 0.13
	A群溶血性レンサ球菌咽頭炎	2 0.40	5 2.50	16 8.00	4 4.00	4 2.00	31 2.58	11 1.10	1,600 0.82
	感染性胃腸炎	14 2.80	22 11.00	12 6.00		7 3.50	55 4.58	17 1.70	3,708 1.90
	水痘	1 0.20			1 1.00	4 2.00	6 0.50	2 0.20	493 0.25
	手足口病				1 1.00		1 0.08		68 0.03
	伝染性紅斑	5 1.00	2 1.00	5 2.50		4 2.00	16 1.33		210 0.11
	突発性発しん	3 0.60	1 0.50			2 1.00	6 0.50	1 0.10	141 0.07
	ヘルパンギーナ								18 0.01
	流行性耳下腺炎								22 0.01
眼科 (4)	急性出血性結膜炎								3 0.01
	流行性角結膜炎	1 0.50		1 1.00			2 0.50		68 0.13
基幹 (6)	細菌性髄膜炎								8 0.02
	無菌性髄膜炎								14 0.03
	マイコプラズマ肺炎					1 1.00	1 0.17		205 0.43
	クラミジア肺炎 (オウム病を除く)								
	感染性胃腸炎 (ロタウイルスに限る)								4 0.01

細字は定点当たり報告数

※1 新型コロナウイルス感染症(COVID-19):新型コロナウイルス感染症(病原体がベータコロナウイルス属のコロナウイルス(令和二年一月に中華人民共和国から世界保健機関に対して、人に伝染する能力を有することが新たに報告されたものに限る。))であるものに限る。)

◆佐賀県感染症発生動向調査

急性呼吸器感染症 (ARI)

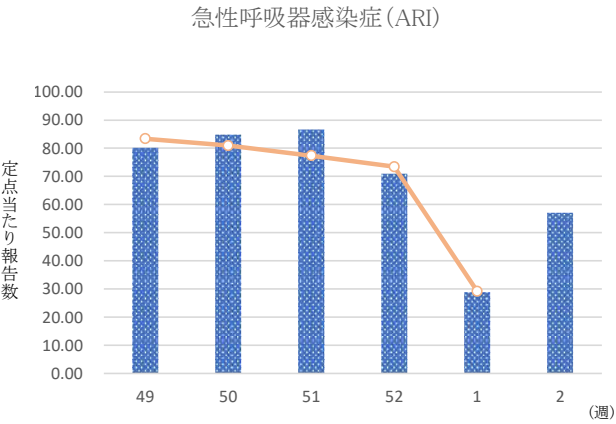
[定点報告:五類感染症(週報分)]

2026年第2週 2026年1月5日(月)～2026年1月11日(日)

定点種別 (定点数)	管轄保健福祉 事務所 病名	佐賀中部	鳥栖	唐津	伊万里	杵藤	計	前週	全国 (第1週)
急性呼吸器感染症 (24)	急性呼吸器感染症※1	620 62.00	179 44.75	251 62.75	45 22.50	275 68.75	1,370 57.08	636 28.91	93,633 29.12

細字は定点当たり報告数

急性呼吸器感染症 定点	急性呼吸器感染症※1
0歳	75
1～4歳	396
5～9歳	221
10～14歳	108
15～19歳	42
20～29歳	82
30～39歳	110
40～49歳	73
50～59歳	69
60～69歳	84
70～79歳	60
80歳以上	50
合計	1,370
前期計	636
当期間/前	※2
増減数	※2



◎棒グラフは佐賀県、折れ線グラフは全国の数値を表しています。

※1 急性呼吸器感染症 (ARI): 症例定義 (咳嗽、咽頭痛、呼吸困難、鼻汁、鼻閉のいずれか1つ以上の症状を呈し、発症から10日以内の急性的な症状であり、かつ、医師が感染症を疑う外来症例) に一致し、急性呼吸器感染症と診断された患者

※2 前週と定点数が異なるため比較しておりません。

◆佐賀県感染症発生動向調査(定点報告:五類感染症)

2026年第2週 2026年1月5日(月)～2026年1月11日(日)

インフルエンザ /COVID19 定点	インフルエンザ(鳥イン フルエンザを除く)	新型コロナ ウイルス感 染症 (COVID- 19)※1	小児科 定点	RSウイル ス感染症	咽頭結膜 熱	A群溶血 性レンサ 球菌咽頭 炎	感染性胃 腸炎	水痘	手足口病	伝染性紅 斑	突発性発 しん	ヘルパン ギーナ	流行性耳 下腺炎	眼科・基幹 定点	急性出血 性結膜炎	流行性角 結膜炎	細菌性髄 膜炎	無菌性髄 膜炎	マイコプラ ズマ肺炎	クラミジア 肺炎(オウ ム病を除 く)	感染性 胃腸炎 (ロタウイルス に限る)
0～5ヶ月	3		0～5ヶ月		1									0～5ヶ月							
6～11ヶ月	6		6～11ヶ月		1		6				2			6～11ヶ月							
1歳	19		1歳	2	3	4	13		1	1	2			1歳							
2歳	21		2歳		3	1	4			2	2			2歳							
3歳	18	3	3歳			2	4			3				3歳							
4歳	14	1	4歳			5	3	3		4				4歳							
5歳	19		5歳			3	5			3				5歳					1		
6歳	12		6歳			3	3	1		1				6歳							
7歳	11		7歳			5								7歳							
8歳	12		8歳			5	1	1						8歳							
9歳	9		9歳			1	3			2				9歳							
10歳～14歳	40		10歳～14歳			2	4	1						10歳～14歳							
15歳～19歳	27	3	15歳～19歳				4							15歳～19歳		1					
20歳～29歳	43	3	20歳以上				5							20歳～29歳		1					
30歳～39歳	31													30歳～39歳							
40歳～49歳	30													40歳～49歳							
50歳～59歳	17	2												50歳～59歳							
60歳～69歳	25	1												60歳～69歳							
70歳～79歳	13	1												70歳以上							
80歳以上	4	2																			
合計	374	16	合計	2	8	31	55	6	1	16	6			合計		2			1		
前期計	235	4	前期計	1	1	11	17	2			1			前期計							
当期間/前	※2	※2	当期間/前	※2	※2	※2	※2	※2	※2	※2	※2	※2	※2	当期間/前	※2	※2	***	***	***	***	***
増減数	※2	※2	増減数	※2	※2	※2	※2	※2	※2	※2	※2	※2	※2	増減数	※2	※2			1		

***は前期計が〇のとき

※1 新型コロナウイルス感染症(COVID-19):新型コロナウイルス感染症(病原体がベータコロナウイルス属のコロナウイルス(令和二年一月に中華人民共和国から世界保健機関に対して、人に伝染する能力を有することが新たに報告されたものに限る。))であるものに限る。)

※2 前週と定点数が異なるため比較していません。

週	期間	一週										二週										三週										四週										五週										六週										七週										八週										九週										十週										十一週										十二週										十三週										十四週										十五週										十六週										十七週										十八週										十九週										二十週										二十一週										二十二週										二十三週										二十四週										二十五週										二十六週										二十七週										二十八週										二十九週										三十週										三十一週										三十二週										三十三週										三十四週										三十五週										三十六週										三十七週										三十八週										三十九週										四十週										四十一週										四十二週										四十三週										四十四週										四十五週										四十六週										四十七週										四十八週										四十九週										五十週										五十一週										五十二週										五十三週										五十四週										五十五週										五十六週										五十七週										五十八週										五十九週										六十週										六十一週										六十二週										六十三週										六十四週										六十五週										六十六週										六十七週										六十八週										六十九週										七十週										七十一週										七十二週										七十三週										七十四週										七十五週										七十六週										七十七週										七十八週										七十九週										八十週										八十一週										八十二週										八十三週										八十四週										八十五週										八十六週										八十七週										八十八週										八十九週										九十週										九十一週										九十二週										九十三週										九十四週										九十五週										九十六週										九十七週										九十八週										九十九週										百週										百一週										百二週										百三週										百四週										百五週										百六週										百七週										百八週										百九週										二百週										二百一週										二百二週										二百三週										二百四週										二百五週										二百六週										二百七週										二百八週										二百九週										三百週										三百一週										三百二週										三百三週										三百四週										三百五週										三百六週										三百七週										三百八週										三百九週										四百週										四百一週										四百二週										四百三週										四百四週										四百五週										四百六週										四百七週										四百八週										四百九週										五百週										五百一週										五百二週										五百三週										五百四週										五百五週										五百六週										五百七週										五百八週										五百九週										六百週										六百一週										六百二週										六百三週										六百四週										六百五週										六百六週										六百七週										六百八週										六百九週										七百週										七百一週										七百二週										七百三週										七百四週										七百五週										七百六週										七百七週										七百八週										七百九週										八百週										八百一週										八百二週										八百三週										八百四週										八百五週										八百六週										八百七週										八百八週										八百九週										九百週										九百一週										九百二週										九百三週										九百四週										九百五週										九百六週										九百七週										九百八週										九百九週										千週										千一週										千二週										千三週										千四週										千五週										千六週										千七週										千八週										千九週										千一十週										千一十一週										千一十二週										千一十三週										千一十四週										千一十五週										千一十六週										千一十七週										千一十八週										千一十九週										千二十週										千二十一週										千二十二週										千二十三週										千二十四週										千二十五週										千二十六週										千二十七週										千二十八週										千二十九週										千三十週										千三十一週										千三十二週										千三十三週										千三十四週										千三十五週										千三十六週										千三十七週										千三十八週										千三十九週										千四十週										千四十一週										千四十二週										千四十三週										千四十四週										千四十五週										千四十六週										千四十七週										千四十八週										千四十九週										千五十週										千五十一週										千五十二週										千五十三週										千五十四週										千五十五週										千五十六週										千五十七週										千五十八週										千五十九週										千六十週										千六十一週										千六十二週										千六十三週										千六十四週										千六十五週										千六十六週										千六十七週										千六十八週										千六十九週										千七十週										千七十一週										千七十二週										千七十三週										千七十四週										千七十五週										千七十六週										千七十七週										千七十八週										千七十九週										千八十週										千八十一週										千八十二週										千八十三週										千八十四週										千八十五週										千八十六週										千八十七週										千八十八週										千八十九週										千九十週										千九十一週										千九十二週										千九十三週										千九十四週										千九十五週										千九十六週										千九十七週										千九十八週										千九十九週										千一十週										千一十一週										千一十二週										千一十三週										千一十四週										千一十五週										千一十六週										千一十七週										千一十八週										千一十九週										千二十週										千二十一週										千二十二週										千二十三週										千二十四週										千二十五週										千二十六週										千二十七週										千二十八週										千二十九週										千三十週										千三十一週										千三十二週										千三十三週										千三十四週										千三十五週										千三十六週										千三十七週										千三十八週										千三十九週										千四十週										千四十一週										千四十二週										千四十三週										千四十四週										千四十五週										千四十六週										千四十七週										千四十八週										千四十九週										千五十週										千五十一週										千五十二週										千五十三週										千五十四週									
---	----	----	--	--	--	--	--	--	--	--	--	----	--	--	--	--	--	--	--	--	--	----	--	--	--	--	--	--	--	--	--	----	--	--	--	--	--	--	--	--	--	----	--	--	--	--	--	--	--	--	--	----	--	--	--	--	--	--	--	--	--	----	--	--	--	--	--	--	--	--	--	----	--	--	--	--	--	--	--	--	--	----	--	--	--	--	--	--	--	--	--	----	--	--	--	--	--	--	--	--	--	-----	--	--	--	--	--	--	--	--	--	-----	--	--	--	--	--	--	--	--	--	-----	--	--	--	--	--	--	--	--	--	-----	--	--	--	--	--	--	--	--	--	-----	--	--	--	--	--	--	--	--	--	-----	--	--	--	--	--	--	--	--	--	-----	--	--	--	--	--	--	--	--	--	-----	--	--	--	--	--	--	--	--	--	-----	--	--	--	--	--	--	--	--	--	-----	--	--	--	--	--	--	--	--	--	------	--	--	--	--	--	--	--	--	--	------	--	--	--	--	--	--	--	--	--	------	--	--	--	--	--	--	--	--	--	------	--	--	--	--	--	--	--	--	--	------	--	--	--	--	--	--	--	--	--	------	--	--	--	--	--	--	--	--	--	------	--	--	--	--	--	--	--	--	--	------	--	--	--	--	--	--	--	--	--	------	--	--	--	--	--	--	--	--	--	-----	--	--	--	--	--	--	--	--	--	------	--	--	--	--	--	--	--	--	--	------	--	--	--	--	--	--	--	--	--	------	--	--	--	--	--	--	--	--	--	------	--	--	--	--	--	--	--	--	--	------	--	--	--	--	--	--	--	--	--	------	--	--	--	--	--	--	--	--	--	------	--	--	--	--	--	--	--	--	--	------	--	--	--	--	--	--	--	--	--	------	--	--	--	--	--	--	--	--	--	-----	--	--	--	--	--	--	--	--	--	------	--	--	--	--	--	--	--	--	--	------	--	--	--	--	--	--	--	--	--	------	--	--	--	--	--	--	--	--	--	------	--	--	--	--	--	--	--	--	--	------	--	--	--	--	--	--	--	--	--	------	--	--	--	--	--	--	--	--	--	------	--	--	--	--	--	--	--	--	--	------	--	--	--	--	--	--	--	--	--	------	--	--	--	--	--	--	--	--	--	-----	--	--	--	--	--	--	--	--	--	------	--	--	--	--	--	--	--	--	--	------	--	--	--	--	--	--	--	--	--	------	--	--	--	--	--	--	--	--	--	------	--	--	--	--	--	--	--	--	--	------	--	--	--	--	--	--	--	--	--	------	--	--	--	--	--	--	--	--	--	------	--	--	--	--	--	--	--	--	--	------	--	--	--	--	--	--	--	--	--	------	--	--	--	--	--	--	--	--	--	-----	--	--	--	--	--	--	--	--	--	------	--	--	--	--	--	--	--	--	--	------	--	--	--	--	--	--	--	--	--	------	--	--	--	--	--	--	--	--	--	------	--	--	--	--	--	--	--	--	--	------	--	--	--	--	--	--	--	--	--	------	--	--	--	--	--	--	--	--	--	------	--	--	--	--	--	--	--	--	--	------	--	--	--	--	--	--	--	--	--	------	--	--	--	--	--	--	--	--	--	-----	--	--	--	--	--	--	--	--	--	------	--	--	--	--	--	--	--	--	--	------	--	--	--	--	--	--	--	--	--	------	--	--	--	--	--	--	--	--	--	------	--	--	--	--	--	--	--	--	--	------	--	--	--	--	--	--	--	--	--	------	--	--	--	--	--	--	--	--	--	------	--	--	--	--	--	--	--	--	--	------	--	--	--	--	--	--	--	--	--	------	--	--	--	--	--	--	--	--	--	-----	--	--	--	--	--	--	--	--	--	------	--	--	--	--	--	--	--	--	--	------	--	--	--	--	--	--	--	--	--	------	--	--	--	--	--	--	--	--	--	------	--	--	--	--	--	--	--	--	--	------	--	--	--	--	--	--	--	--	--	------	--	--	--	--	--	--	--	--	--	------	--	--	--	--	--	--	--	--	--	------	--	--	--	--	--	--	--	--	--	------	--	--	--	--	--	--	--	--	--	-----	--	--	--	--	--	--	--	--	--	------	--	--	--	--	--	--	--	--	--	------	--	--	--	--	--	--	--	--	--	------	--	--	--	--	--	--	--	--	--	------	--	--	--	--	--	--	--	--	--	------	--	--	--	--	--	--	--	--	--	------	--	--	--	--	--	--	--	--	--	------	--	--	--	--	--	--	--	--	--	------	--	--	--	--	--	--	--	--	--	------	--	--	--	--	--	--	--	--	--	----	--	--	--	--	--	--	--	--	--	-----	--	--	--	--	--	--	--	--	--	-----	--	--	--	--	--	--	--	--	--	-----	--	--	--	--	--	--	--	--	--	-----	--	--	--	--	--	--	--	--	--	-----	--	--	--	--	--	--	--	--	--	-----	--	--	--	--	--	--	--	--	--	-----	--	--	--	--	--	--	--	--	--	-----	--	--	--	--	--	--	--	--	--	-----	--	--	--	--	--	--	--	--	--	-----	--	--	--	--	--	--	--	--	--	------	--	--	--	--	--	--	--	--	--	------	--	--	--	--	--	--	--	--	--	------	--	--	--	--	--	--	--	--	--	------	--	--	--	--	--	--	--	--	--	------	--	--	--	--	--	--	--	--	--	------	--	--	--	--	--	--	--	--	--	------	--	--	--	--	--	--	--	--	--	------	--	--	--	--	--	--	--	--	--	------	--	--	--	--	--	--	--	--	--	-----	--	--	--	--	--	--	--	--	--	------	--	--	--	--	--	--	--	--	--	------	--	--	--	--	--	--	--	--	--	------	--	--	--	--	--	--	--	--	--	------	--	--	--	--	--	--	--	--	--	------	--	--	--	--	--	--	--	--	--	------	--	--	--	--	--	--	--	--	--	------	--	--	--	--	--	--	--	--	--	------	--	--	--	--	--	--	--	--	--	------	--	--	--	--	--	--	--	--	--	-----	--	--	--	--	--	--	--	--	--	------	--	--	--	--	--	--	--	--	--	------	--	--	--	--	--	--	--	--	--	------	--	--	--	--	--	--	--	--	--	------	--	--	--	--	--	--	--	--	--	------	--	--	--	--	--	--	--	--	--	------	--	--	--	--	--	--	--	--	--	------	--	--	--	--	--	--	--	--	--	------	--	--	--	--	--	--	--	--	--	------	--	--	--	--	--	--	--	--	--	-----	--	--	--	--	--	--	--	--	--	------	--	--	--	--	--	--	--	--	--	------	--	--	--	--	--	--	--	--	--	------	--	--	--	--	--	--	--	--	--	------	--	--	--	--	--	--	--	--	--	------	--	--	--	--	--	--	--	--	--	------	--	--	--	--	--	--	--	--	--	------	--	--	--	--	--	--	--	--	--	------	--	--	--	--	--	--	--	--	--	------	--	--	--	--	--	--	--	--	--	-----	--	--	--	--	--	--	--	--	--	------	--	--	--	--	--	--	--	--	--	------	--	--	--	--	--	--	--	--	--	------	--	--	--	--	--	--	--	--	--	------	--	--	--	--	--	--	--	--	--	------	--	--	--	--	--	--	--	--	--	------	--	--	--	--	--	--	--	--	--	------	--	--	--	--	--	--	--	--	--	------	--	--	--	--	--	--	--	--	--	------	--	--	--	--	--	--	--	--	--	-----	--	--	--	--	--	--	--	--	--	------	--	--	--	--	--	--	--	--	--	------	--	--	--	--	--	--	--	--	--	------	--	--	--	--	--	--	--	--	--	------	--	--	--	--	--	--	--	--	--	------	--	--	--	--	--	--	--	--	--	------	--	--	--	--	--	--	--	--	--	------	--	--	--	--	--	--	--	--	--	------	--	--	--	--	--	--	--	--	--	------	--	--	--	--	--	--	--	--	--	-----	--	--	--	--	--	--	--	--	--	------	--	--	--	--	--	--	--	--	--	------	--	--	--	--	--	--	--	--	--	------	--	--	--	--	--	--	--	--	--	------	--	--	--	--	--	--	--	--	--	------	--	--	--	--	--	--	--	--	--	------	--	--	--	--	--	--	--	--	--	------	--	--	--	--	--	--	--	--	--	------	--	--	--	--	--	--	--	--	--	------	--	--	--	--	--	--	--	--	--	-----	--	--	--	--	--	--	--	--	--	------	--	--	--	--	--	--	--	--	--	------	--	--	--	--	--	--	--	--	--	------	--	--	--	--	--	--	--	--	--	------	--	--	--	--	--	--	--	--	--	------	--	--	--	--	--	--	--	--	--	------	--	--	--	--	--	--	--	--	--	------	--	--	--	--	--	--	--	--	--	------	--	--	--	--	--	--	--	--	--	------	--	--	--	--	--	--	--	--	--	----	--	--	--	--	--	--	--	--	--	-----	--	--	--	--	--	--	--	--	--	-----	--	--	--	--	--	--	--	--	--	-----	--	--	--	--	--	--	--	--	--	-----	--	--	--	--	--	--	--	--	--	-----	--	--	--	--	--	--	--	--	--	-----	--	--	--	--	--	--	--	--	--	-----	--	--	--	--	--	--	--	--	--	-----	--	--	--	--	--	--	--	--	--	-----	--	--	--	--	--	--	--	--	--	------	--	--	--	--	--	--	--	--	--	-------	--	--	--	--	--	--	--	--	--	-------	--	--	--	--	--	--	--	--	--	-------	--	--	--	--	--	--	--	--	--	-------	--	--	--	--	--	--	--	--	--	-------	--	--	--	--	--	--	--	--	--	-------	--	--	--	--	--	--	--	--	--	-------	--	--	--	--	--	--	--	--	--	-------	--	--	--	--	--	--	--	--	--	-------	--	--	--	--	--	--	--	--	--	------	--	--	--	--	--	--	--	--	--	-------	--	--	--	--	--	--	--	--	--	-------	--	--	--	--	--	--	--	--	--	-------	--	--	--	--	--	--	--	--	--	-------	--	--	--	--	--	--	--	--	--	-------	--	--	--	--	--	--	--	--	--	-------	--	--	--	--	--	--	--	--	--	-------	--	--	--	--	--	--	--	--	--	-------	--	--	--	--	--	--	--	--	--	-------	--	--	--	--	--	--	--	--	--	------	--	--	--	--	--	--	--	--	--	-------	--	--	--	--	--	--	--	--	--	-------	--	--	--	--	--	--	--	--	--	-------	--	--	--	--	--	--	--	--	--	-------	--	--	--	--	--	--	--	--	--	-------	--	--	--	--	--	--	--	--	--	-------	--	--	--	--	--	--	--	--	--	-------	--	--	--	--	--	--	--	--	--	-------	--	--	--	--	--	--	--	--	--	-------	--	--	--	--	--	--	--	--	--	------	--	--	--	--	--	--	--	--	--	-------	--	--	--	--	--	--	--	--	--	-------	--	--	--	--	--	--	--	--	--	-------	--	--	--	--	--	--	--	--	--	-------	--	--	--	--	--	--	--	--	--	-------	--	--	--	--	--	--	--	--	--	-------	--	--	--	--	--	--	--	--	--	-------	--	--	--	--	--	--	--	--	--	-------	--	--	--	--	--	--	--	--	--	-------	--	--	--	--	--	--	--	--	--	------	--	--	--	--	--	--	--	--	--	-------	--	--	--	--	--	--	--	--	--	-------	--	--	--	--	--	--	--	--	--	-------	--	--	--	--	--	--	--	--	--	-------	--	--	--	--	--	--	--	--	--	-------	--	--	--	--	--	--	--	--	--	-------	--	--	--	--	--	--	--	--	--	-------	--	--	--	--	--	--	--	--	--	-------	--	--	--	--	--	--	--	--	--	-------	--	--	--	--	--	--	--	--	--	------	--	--	--	--	--	--	--	--	--	-------	--	--	--	--	--	--	--	--	--	-------	--	--	--	--	--	--	--	--	--	-------	--	--	--	--	--	--	--	--	--	-------	--	--	--	--	--	--	--	--	--	-------	--	--	--	--	--	--	--	--	--	-------	--	--	--	--	--	--	--	--	--	-------	--	--	--	--	--	--	--	--	--	-------	--	--	--	--	--	--	--	--	--	-------	--	--	--	--	--	--	--	--	--	------	--	--	--	--	--	--	--	--	--	-------	--	--	--	--	--	--	--	--	--	-------	--	--	--	--	--	--	--	--	--	-------	--	--	--	--	--	--	--	--	--	-------	--	--	--	--	--	--	--	--	--	-------	--	--	--	--	--	--	--	--	--	-------	--	--	--	--	--	--	--	--	--	-------	--	--	--	--	--	--	--	--	--	-------	--	--	--	--	--	--	--	--	--	-------	--	--	--	--	--	--	--	--	--	------	--	--	--	--	--	--	--	--	--	-------	--	--	--	--	--	--	--	--	--	-------	--	--	--	--	--	--	--	--	--	-------	--	--	--	--	--	--	--	--	--	-------	--	--	--	--	--	--	--	--	--	-------	--	--	--	--	--	--	--	--	--	-------	--	--	--	--	--	--	--	--	--	-------	--	--	--	--	--	--	--	--	--	-------	--	--	--	--	--	--	--	--	--	-------	--	--	--	--	--	--	--	--	--	------	--	--	--	--	--	--	--	--	--	-------	--	--	--	--	--	--	--	--	--	-------	--	--	--	--	--	--	--	--	--	-------	--	--	--	--	--	--	--	--	--	-------	--	--	--	--	--	--	--	--	--	-------	--	--	--	--	--	--	--	--	--	-------	--	--	--	--	--	--	--	--	--	-------	--	--	--	--	--	--	--	--	--	-------	--	--	--	--	--	--	--	--	--	-------	--	--	--	--	--	--	--	--	--	------	--	--	--	--	--	--	--	--	--	-------	--	--	--	--	--	--	--	--	--	-------	--	--	--	--	--	--	--	--	--	-------	--	--	--	--	--	--	--	--	--	-------	--	--	--	--	--	--	--	--	--	-------	--	--	--	--	--	--	--	--	--	-------	--	--	--	--	--	--	--	--	--	-------	--	--	--	--	--	--	--	--	--	-------	--	--	--	--	--	--	--	--	--	-------	--	--	--	--	--	--	--	--	--	------	--	--	--	--	--	--	--	--	--	-------	--	--	--	--	--	--	--	--	--	-------	--	--	--	--	--	--	--	--	--	-------	--	--	--	--	--	--	--	--	--	-------	--	--	--	--	--	--	--	--	--	-------	--	--	--	--	--	--	--	--	--	-------	--	--	--	--	--	--	--	--	--	-------	--	--	--	--	--	--	--	--	--	-------	--	--	--	--	--	--	--	--	--	-------	--	--	--	--	--	--	--	--	--	------	--	--	--	--	--	--	--	--	--	-------	--	--	--	--	--	--	--	--	--	-------	--	--	--	--	--	--	--	--	--	-------	--	--	--	--	--	--	--	--	--	-------	--	--	--	--	--	--	--	--	--	-------	--	--	--	--	--	--	--	--	--	-------	--	--	--	--	--	--	--	--	--	-------	--	--	--	--	--	--	--	--	--	-------	--	--	--	--	--	--	--	--	--	-------	--	--	--	--	--	--	--	--	--	------	--	--	--	--	--	--	--	--	--	-------	--	--	--	--	--	--	--	--	--	-------	--	--	--	--	--	--	--	--	--	-------	--	--	--	--	--	--	--	--	--	-------	--	--	--	--	--	--	--	--	--	-------	--	--	--	--	--	--	--	--	--	-------	--	--	--	--	--	--	--	--	--	-------	--	--	--	--	--	--	--	--	--	-------	--	--	--	--	--	--	--	--	--	-------	--	--	--	--	--	--	--	--	--	------	--	--	--	--	--	--	--	--	--	-------	--	--	--	--	--	--	--	--	--	-------	--	--	--	--	--	--	--	--	--	-------	--	--	--	--	--	--	--	--	--	-------	--	--	--	--	--	--	--	--	--

(11) 重症急性呼吸器症候群については、病原体がベータコロナウイルス属SARSコロナウイルスであるものに限る。(12) 中等度呼吸器症候群については、病原体がベータコロナウイルス属MERSコロナウイルスであるものに限る。(34) 重症熱性血小板減少症候群については、病原体がプレウイルス属SFTSウイルスであるものに限る。(68) 急性脳炎については、エウスタチル脳炎、西部クマ脳炎、ダニ媒介脳炎、東部クマ脳炎、日本脳炎、ベネズエラ脳炎及びアトランタ熱を除く。

◆佐賀県感染症発生動向調査(定点報告:五類感染症月報分)

2025年12月

[患者数:人]

	性 感 染 症 定 点 数	性器クラミジア 感染症		性器ヘルペス ウイルス感染症		尖圭コンジロー マ		淋菌感染症		合計		基 幹 定 点 数	メチシリ ン耐性 黄色ブ ドウ球 菌感染 症	ペニシ リン耐 性肺炎 球菌感 染症	薬剤耐 性緑膿 菌感染 症	合計
		男	女	男	女	男	女	男	女	男	女					
佐賀中部	3	5	4	2	3	2		2		11	7	2				
鳥栖	1	5		7	1	1		4		17	1	1				
唐津	1		1		1		1				3	1				
伊万里	1	2				1		2		5		1				
杵藤	1		2		1		1				4	1				
合計	7	12	7	9	6	4	2	8		33	15	6	14		1	15
前期計		18	6	3	7	5		8	3	34	16		16			16
当期間/前期		0.67	1.17	3.00	0.86	0.80	***	1.00	0	0.97	0.94		0.88	***	***	0.94
増減数		-6	1	6	-1	-1	2	0	-3	-1	-1		-2		1	-1

[定点当たり患者数:人/定点]

	性 感 染 症 定 点 数	性器クラミジア 感染症		性器ヘルペス ウイルス感染症		尖圭コンジロー マ		淋菌感染症		合計		基 幹 定 点 数	メチシリ ン耐性 黄色ブ ドウ球 菌感染 症	ペニシ リン耐 性肺炎 球菌感 染症	薬剤耐 性緑膿 菌感染 症	合計
		男	女	男	女	男	女	男	女	男	女					
佐賀中部	3	1.67	1.33	0.67	1	0.67		0.67		3.68	2.33	2				
鳥栖	1	5		7	1	1		4		17	1	1				
唐津	1		1		1		1				3	1				
伊万里	1	2				1		2		5		1				
杵藤	1		2		1		1				4	1				
合計	7	1.71	1	1.29	0.86	0.57	0.29	1.14		4.71	2.15	6	2.33		0.17	2.5
全国前月	480	1.16	1.18	0.35	0.58	0.33	0.15	0.5	0.16	2.34	2.07	981	2.57	0.05	0.02	2.64

[年齢階層別患者数:人]

	性 感 染 症 報 告	性器クラミジア 感染症		性器ヘルペス ウイルス感染症		尖圭コンジロー マ		淋菌感染症		合計		基 幹 報 告	メチシリ ン耐性 黄色ブ ドウ球 菌感染 症	ペニシ リン耐 性肺炎 球菌感 染症	薬剤耐 性緑膿 菌感染 症	合計
		男	女	男	女	男	女	男	女	男	女					
0歳																
1歳～4歳																
5歳～9歳																
10歳～14歳																
15歳～19歳			2				1				3					
20歳～24歳		5	2		3	2	1	1		8	6					
25歳～29歳		2	3	1		1		3		7	3					
30歳～34歳		1		1	1			1		3	1					
35歳～39歳		3		1				1		5						
40歳～44歳		1		2				1		4			1			1
45歳～49歳					1			1		1	1					
50歳～54歳				1	1					1	1					
55歳～59歳				1						1			1			1
60歳～64歳						1				1			1			1
65歳～69歳				2						2			1			1
70歳以上													10		1	11
合計		12	7	9	6	4	2	8		33	15		14		1	15
前期計		18	6	3	7	5		8	3	34	16		16			16
当期間/前期		0.67	1.17	3.00	0.86	0.80	***	1.00		0.97	0.94		0.88	***	***	0.94
増減数		-6	1	6	-1	-1	2		-3	-1	-1		-2		1	-1

***は前期計が"0"のとき