

マークをクリックするとそのページを見ることができます



発生動向総覧
P.2-13

＜第3週＞RSウイルス感染症の定点当たり報告数は2週連続で増加した。過去5年間の同時期の平均と比較してやや多い／その他最新動向

＜12月＞性感染症・薬剤耐性菌感染症について



注目すべき感染症

＜今週は該当記事はありません＞



感染症関連情報
P.14

病原体情報／海外感染症情報



速報

＜今週は該当記事はありません＞



読者のコーナー

＜今週は該当記事はありません＞



グラフ総覧(第3週)
P.15-21



グラフ総覧(12月)
P.22-26



12月のデータ
P.27-29



第3週のデータ
P.30-45



発生動向総覧

<第3週コメント> 1月21日集計分

注意：これは当該週に診断された報告症例の集計です。しかし、迅速に情報還元するために期日を決めて集計を行いますので、当該週に診断された症例の報告が集計の期日以降に届くこともあります。それらについては一部を除いて発生動向総覧では扱いませんが、翌週あるいはそれ以降に、巻末の表の累積数に加えられることになります。

※感染経路、感染原因、感染地域については、確定あるいは推定として記載されていたものを示します。

◆全数報告の感染症

1類感染症

報告なし

2類感染症

結核208例

3類感染症

細菌性赤痢2例

菌種：*S. flexneri*(B群)1例__感染地域：国内・国外不明

S. sonnei(D群)1例__感染地域：東京都

腸管出血性大腸菌感染症41例(有症者22例、うちHUS なし)

感染地域：国内26例、ベトナム1例、国内・国外不明14例

国内の感染地域：山口県6例、福井県4例、岐阜県2例、島根県2例、岩手県1例、茨城県1例、神奈川県1例、新潟県1例、愛知県1例、滋賀県1例、奈良県1例、鳥取県1例、長崎県1例、沖縄県1例、国内(都道府県不明)2例

年齢群：2歳(1例)、3歳(1例)、4歳(1例)、9歳(1例)、10代(6例)、20代(11例)、30代(2例)、40代(8例)、50代(2例)、60代(5例)、70代(2例)、80代(1例)

血清群・毒素型：O157 VT1・VT2(12例)、O157 VT2(7例)、O103 VT1(2例)、O55 VT1(2例)、O145 VT2(1例)、O148 VT1・VT2(1例)、O148 VT2(1例)、O26 VT2(1例)、その他・不明(14例)

累積報告数：91例(有症者51例、うちHUS 3例. 死亡なし)

4類感染症

E型肝炎16例(うち1例死亡)

感染地域(感染源)：千葉県3例(豚肉1例、猪肉/魚介類1例、不明1例)、埼玉県2例(不明2例)、東京都2例(鳥レバー1例、不明1例)、福島県1例(馬レバー)、茨城県1例(不明)、新潟県1例(不明)、山口県/福岡県1例(焼き鳥/もつ鍋)、国内(都道府県不明)3例(鹿肉1例、不明2例)、国内・国外不明2例(不明2例)

A型肝炎2例

感染地域：茨城県1例、フィリピン1例

エムポックス1例

感染地域：国内・国外不明

つつが虫病8例 感染地域：鹿児島県4例、千葉県3例、三重県1例
 デング熱1例 感染地域：インドネシア
 累積報告数：6例(感染地域：国外6例)
 マラリア1例 熱帯熱__感染地域：タンザニア
 レジオネラ症35例(肺炎型30例、ポンティアック熱型4例、無症状病原体保有者1例)
 感染地域：千葉県3例、東京都3例、福島県2例、神奈川県2例、愛知県2例、熊本県2例、北海道1例、茨城県1例、石川県1例、長野県1例、岐阜県1例、静岡県1例、京都府1例、大阪府1例、鳥取県1例、岡山県1例、愛媛県1例、福岡県1例、中国2例、国内・国外不明7例
 年齢群：30代(1例)、40代(1例)、50代(1例)、60代(4例)、70代(9例、うち1例死亡)、80代(10例)、90代以上(9例)
 累積報告数：120例

レプトスピラ症1例 感染地域(感染源)：東京都(下水/ネズミ)

5類感染症

アメーバ赤痢7例(腸管アメーバ症6例、腸管及び腸管外アメーバ症1例)
 感染地域：台湾1例、国内・国外不明6例
 感染経路：経口感染1例、その他・不明6例
 カルバペネム耐性腸内細菌目細菌感染症10例
 菌検出検体：尿3例、血液2例、喀痰2例、膿1例、その他2例
 菌種：*K. pneumoniae* 4例、*E. cloacae* 2例、*E. coli* 2例、*K. aerogenes* 2例
 感染経路：以前からの保菌2例、以前からの保菌/医療器具関連1例、以前からの保菌/手術部位1例、その他・不明6例
 急性脳炎2例 インフルエンザウイルスA型1例__年齢群：2歳
 病原体不明1例__年齢群：0歳
 クリプトスポリジウム症2例
 感染地域：宮崎県1例、インド1例
 クロイツフェルト・ヤコブ病3例
 孤発性プリオン病古典型3例
 劇症型溶血性レンサ球菌感染症22例
 年齢群：40代(1例)、50代(2例、うち1例死亡)、60代(3例、うち1例死亡)、70代(8例、うち3例死亡)、80代(5例)、90代以上(3例、うち3例死亡)
 後天性免疫不全症候群14例(AIDS 5例、無症候6例、その他3例)
 感染地域：国内10例、ネパール1例、フィリピン1例、国内・国外不明2例
 感染経路：性的接触12例(異性間3例、同性間7例、異性間・同性間不明2例)、性的接触(同性間)/静注薬物使用1例、不明1例
 侵襲性インフルエンザ菌感染症11例(菌検出検体：血液11例)
 年齢群：30代(1例)、40代(1例)、50代(2例)、70代(4例)、80代(2例、うち1例死亡)、90代以上(1例)

侵襲性髄膜炎菌感染症1例(菌検出検体：髄液)

感染地域：愛知県

年齢群：50代

侵襲性肺炎球菌感染症64例(菌検出検体：血液58例、血液/髄液5例、その他1例)

年齢群：0歳(1例)、1歳(2例)、10代(1例)、20代(1例)、30代(1例)、
40代(1例)、50代(5例.うち1例死亡)、60代(9例)、70代
(11例)、80代(22例.うち1例死亡)、90代以上(10例)

水痘(入院例に限る)11例(検査診断例5例、臨床診断例6例)

年齢群：0歳(2例)、7歳(1例)、10代(3例.うち1例死亡)、20代
(1例)、30代(2例)、50代(1例)、60代(1例)

感染経路：うち院内感染1例

梅毒141例(早期顕症I期51例、早期顕症II期40例、先天梅毒2例、無症候48例)

累積報告数：426例

播種性クリプトコックス症3例

菌検出検体：血液1例、胸水1例、髄液1例

感染地域：東京都1例、新潟県1例、国内(都道府県不明)1例

年齢群：70代(1例)、80代(2例.うち1例死亡)

バンコマイシン耐性腸球菌感染症1例

遺伝子型：不明__菌検出検体：その他

累積報告数：5例

百日咳221例(うちLAMP法等病原体遺伝子検出86例)

年齢群：0歳(9例)、2歳(2例)、3歳(4例)、4歳(5例)、5歳(2例)、
6歳(4例)、7歳(2例)、8歳(10例)、9歳(9例)、10代(74例)、
20代(29例)、30代(17例)、40代(20例)、50代(13例)、
60代(8例)、70代(7例)、80代(5例)、90代以上(1例)

麻しん3例〔麻しん(検査診断例3例)〕

感染地域：千葉県/東京都1例、インドネシア1例、国内・国外不明
1例

年齢群：15～19歳(1例)、35～39歳(1例)、40代(1例)

累積報告数：4例〔麻しん(検査診断例4例)〕

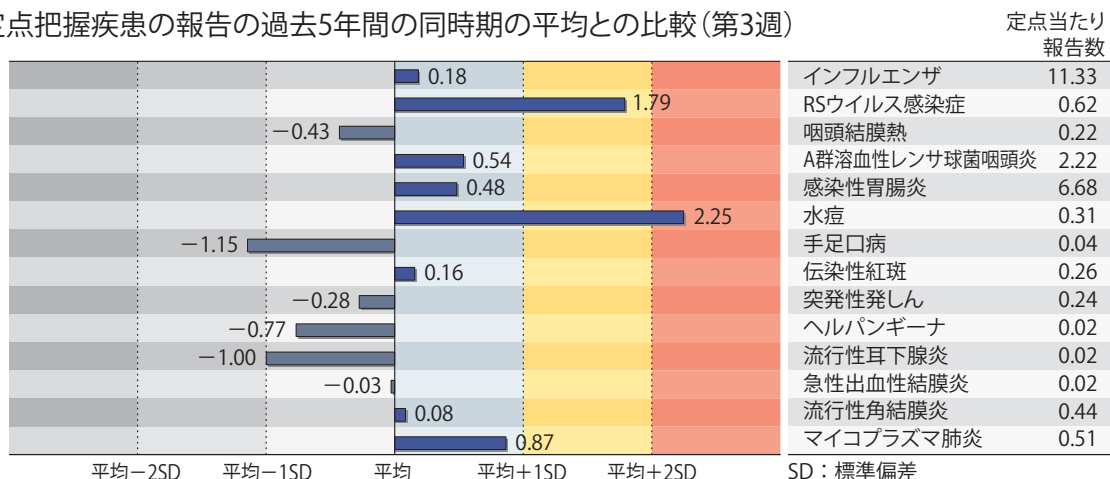
(補) 2025年第3週から2026年第2週までに診断されたものの報告遅れとして、腸管出血性大腸菌感染症4例〔血清群・毒素型：O157 VT1(2例)、O103 VT1(1例)、O26 VT2(1例)〕、E型肝炎3例〔感染地域(感染源)：東京都1例(不明)、国内(都道府県不明)1例(不明)、国内・国外不明1例(レバー)〕、A型肝炎1例(感染地域：タイ)、つつが虫病1例(感染地域：鹿児島県)、日本紅斑熱1例(感染地域：和歌山県)、レジオネラ症6例(感染地域：東京都2例、千葉県1例、静岡県/愛知県1例、アラブ首長国連邦1例、国内・国外不明1例)、レプトスピラ症1例〔感染地域(感染源)：沖縄県(河川)〕、カルバペネム耐性腸内細菌目細菌感染症9例(菌種：*K. pneumoniae* 4例、*E. cloacae* 2例、*K. aerogenes* 1例、その他・不明2例)、急性脳炎5例(インフルエンザウイルスA型1例__年齢群：2歳. インフルエンザウイルス型不明1例__年齢群：60代. 水痘・帯状疱疹ウイルス1例__年齢群：70代. ヒトヘルペスウイルス6 1例__年齢群：0歳. 病原体不明

1例__年齢群: 8歳)、劇症型溶血性レンサ球菌感染症8例〔年齢群: 0歳(1例)、50代(1例)、70代(3例. うち1例死亡)、80代(2例)、90代以上(1例. 死亡)〕、侵襲性髄膜炎菌感染症1例(感染地域: 大阪府. 年齢群: 20代)、水痘(入院例に限る)9例〔年齢群: 1歳(1例)、10代(3例)、20代(2例)、50代(1例)、60代(1例)、70代(1例)〕、梅毒101例(早期顕症I期38例、早期顕症II期27例、晚期顕症2例、先天梅毒1例、無症候33例)、播種性クリプトコックス症1例(感染地域: 愛知県. 年齢群: 70代)、百日咳54例〔うちLAMP法等病原体遺伝子検出20例__年齢群: 0歳(2例)、7歳(2例)、8歳(3例)、9歳(3例)、10代(18例)、20代(4例)、30代(8例)、40代(8例)、50代(4例)、70代(1例)、80代(1例)〕、風しん1例〔風しん(検査診断例)__感染地域: 東京都. 年齢群: 1歳〕などの報告があった。

◆定点把握の対象となる5類感染症

全国の指定された医療機関(定点)から報告され、疾患により急性呼吸器感染症定点、小児科定点、眼科定点(約600カ所)、基幹定点(約500カ所)に分かれています。また、定点当たり報告数は、報告数/定点医療機関数です(増減の目安は小数点第3位以下を含む)。2025年第15週より定点数に変更されています。

定点把握疾患の報告の過去5年間の同時期の平均との比較(第3週)



当該週と過去5年間の平均(過去5年間の前週、当該週、後週の合計15週間分の平均)との差をグラフ上に表現した。

急性呼吸器感染症定点報告疾患(報告定点数：3,799)

インフルエンザの定点当たり報告数は2週連続で増加した。都道府県別の上位3位は宮崎県(30.75)、鹿児島県(27.98)、大分県(21.43)である。基幹定点からのインフルエンザ入院サーベイランスにおける報告数は844例と前週と比較して減少した。都道府県別では47都道府県から報告があり、年齢群別では0歳(30例)、1～9歳(152例)、10代(43例)、20代(21例)、30代(13例)、40代(16例)、50代(37例)、60代(72例)、70代(134例)、80歳以上(326例)であった。

新型コロナウイルス感染症の定点当たり報告数は減少した。都道府県別の上位3位は北海道(4.89)、福島県(4.06)、栃木県(3.83)である。基幹定点からの新型コロナウイルス感染症入院サーベイランスにおける報告数は670例と前週と比較して増加した。都道府県別では46都道府県から報告があり、年齢群別では0歳(9例)、1～9歳(28例)、10代(7例)、20代(6例)、30代(10例)、40代(7例)、50代(24例)、60代(54例)、70代(187例)、80歳以上(338例)であった。

急性呼吸器感染症(報告定点数：3,791)

定点当たり報告数は減少した。都道府県別の上位3位は群馬県(67.02)、鹿児島県(66.23)、栃木県(65.81)である。

小児科定点報告疾患(主なもの)(報告定点数：2,306)

RSウイルス感染症の定点当たり報告数は2週連続で増加し、過去5年間の同時期(前週、当該週、後週)の平均と比較してやや多い。都道府県別の上位3位は山形県(1.81)、島根県(1.73)、鹿児島県(1.45)である。

咽頭結膜熱の定点当たり報告数は減少した。都道府県別の上位3位は宮崎県(1.53)、島根県(1.18)、山形県(0.62)である。

A群溶血性レンサ球菌咽頭炎の定点当たり報告数は2週連続で増加した。都道府県別の上位3位は愛媛県(5.60)、福岡県(4.07)、山形県(4.04)である。

感染性胃腸炎の定点当たり報告数は2週連続で増加した。都道府県別の上位3位は群馬県(13.96)、大分県(10.67)、石川県(10.11)である。

水痘の定点当たり報告数は減少したが、過去5年間の同時期の平均と比較してかなり多い。都道府県別の上位3位は島根県(0.82)、大分県(0.78)、京都府(0.58)である。

手足口病の定点当たり報告数は2週連続で増加した。都道府県別の上位3位は福井県(0.76)、岡山県(0.25)、長崎県(0.23)である。

伝染性紅斑の定点当たり報告数は減少した。都道府県別の上位3位は宮崎県(1.60)、熊本県(1.29)、鹿児島県(1.03)である。

ヘルパンギーナの定点当たり報告数は2週連続で増加した。都道府県別の上位3位は福井県(0.16)、沖縄県(0.12)、岡山県(0.11)である。

流行性耳下腺炎の定点当たり報告数は減少した。都道府県別の上位3位は大分県(0.11)、福島県(0.07)、岡山県(0.07)、熊本県(0.06)である。

基幹定点報告疾患

マイコプラズマ肺炎の定点当たり報告数は減少した。都道府県別の上位3位は京都府(1.86)、群馬県(1.56)、栃木県(1.29)である。

感染性胃腸炎(ロタウイルスに限る)の定点当たり報告数は2週連続で増加した。11都道府県から17例報告があり、年齢群別では1～4歳(4例)、5～9歳(8例)、10代(4例)、20代(1例)であった。

インフルエンザおよび新型コロナウイルス感染症の性別・年齢階級別報告数、前週との比較

2026年第3週

	インフルエンザ			新型コロナウイルス感染症		
	報告数	報告数	報告数	報告数	報告数	報告数
	総数	男性	女性	総数	男性	女性
総数	43027	22060	20967	5833	2807	3026
0～5カ月	205	105	100	77	35	42
6～11カ月	433	215	218	123	65	58
1歳	1421	752	669	277	128	149
2歳	1707	902	805	130	72	58
3歳	1802	955	847	118	69	49
4歳	2116	1105	1011	104	59	45
5歳	2343	1191	1152	114	66	48
6歳	2424	1267	1157	95	44	51
7歳	2135	1132	1003	94	50	44
8歳	1987	1029	958	88	51	37
9歳	1902	1013	889	72	39	33
10～14歳	7996	4183	3813	356	176	180
15～19歳	3802	2041	1761	242	134	108
20～29歳	3683	1965	1718	476	230	246
30～39歳	2614	1179	1435	505	225	280
40～49歳	2282	1059	1223	554	254	300
50～59歳	1633	789	844	612	258	354
60～69歳	1093	529	564	487	225	262
70～79歳	734	376	358	615	323	292
80歳～	715	273	442	694	304	390

2026年第2週(再掲)

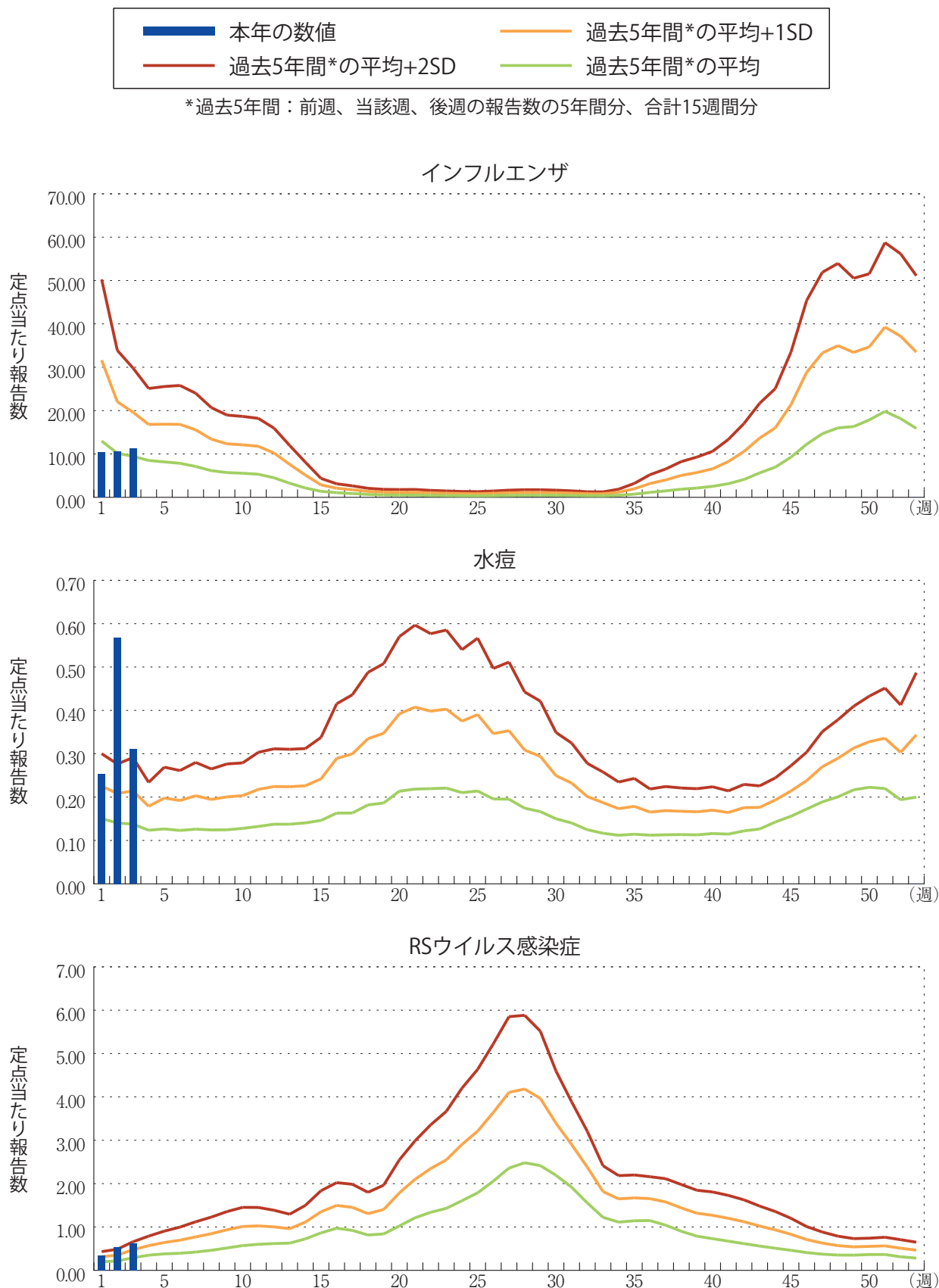
	インフルエンザ			新型コロナウイルス感染症		
	報告数	報告数	報告数	報告数	報告数	報告数
	総数	男性	女性	総数	男性	女性
総数	39996	20462	19534	5994	2913	3081
0～5カ月	309	153	156	96	54	42
6～11カ月	607	331	276	162	82	80
1歳	1737	925	812	229	108	121
2歳	1767	896	871	109	60	49
3歳	1608	863	745	68	34	34
4歳	1620	840	780	60	33	27
5歳	1559	816	743	61	34	27
6歳	1491	784	707	50	25	25
7歳	1220	652	568	57	27	30
8歳	1083	575	508	39	20	19
9歳	1109	574	535	43	25	18
10～14歳	4787	2421	2366	246	127	119
15～19歳	3291	1687	1604	222	110	112
20～29歳	5403	2951	2452	587	302	285
30～39歳	3204	1578	1626	600	305	295
40～49歳	2750	1315	1435	603	292	311
50～59歳	2518	1195	1323	748	299	449
60～69歳	1759	858	901	615	287	328
70～79歳	1140	629	511	675	354	321
80歳～	1034	419	615	724	335	389

※ 全国の急性呼吸器感染症定点医療機関から届出された、当該週と前週のデータ。前週の届出数は、前週のIDWRで還元したデータ(参照：<https://id-info.jihs.go.jp/surveillance/idwr/index.html>)の再掲

年末・年始(第52週～第1週頃)、ゴールデンウィーク(第18週頃)、お盆(第33週頃)、シルバーウィーク(第39週頃)等の週では、報告数が減少する傾向があり解釈には注意が必要である。なお、祝日、休日の並び等によって該当する週は年によって異なる。

図. 主要定点把握疾患の過去5年間との週別比較(2026年第3週)

青のバーで示す本年の定点当たり報告数が赤のラインを超えているときには、過去5年間の週の平均と比較してかなり多いことを示す。



〈12月コメント〉(1月9日集計分)

◆性感染症について (2025年10～12月、22～25ページ「グラフ総覧」参照)

4つの性感染症(性器クラミジア感染症、性器ヘルペスウイルス感染症、尖圭コンジローマ、淋菌感染症)は性感染症定点医療機関(全国約1,000カ所)から毎月報告される。2025年12月分の報告を行った性感染症定点医療機関数は977(産婦人科・産科・婦人科：483、泌尿器科：413、皮膚科：73、性病科：8)であった。次ページ以降に、過去5年間の同時期における各性感染症の男女別定点当たり報告数との比較(図1)、男女別・年齢階級別(0歳、1～4歳、5～69歳は5歳毎、および70歳以上)定点当たり報告数(図2)、15～29歳における各性感染症の男女別定点当たり報告数の推移(図3)、および定点当たり報告数の推移(22～25ページ「グラフ総覧」)を示す。

性器クラミジア感染症

10～12月の定点当たり報告数は、7～9月の定点当たり報告数と比べて、男女ともに減少した。12月の定点当たり報告数は過去5年間の同時期と比較すると、男性でかなり少なく、女性では大きな変化は認められなかった。年齢群のピークは男女ともに20～24歳であった。また、男女ともに10～14歳の報告を認めた。

性器ヘルペスウイルス感染症

10～12月の定点当たり報告数は、7～9月の定点当たり報告数と比べて、男女ともに大きな変化は認められなかった。12月の定点当たり報告数は過去5年間の同時期と比較すると、男女ともにかなり多かった。年齢群のピークは男女ともに25～29歳であった。また、女性では10～14歳の報告を認めた。

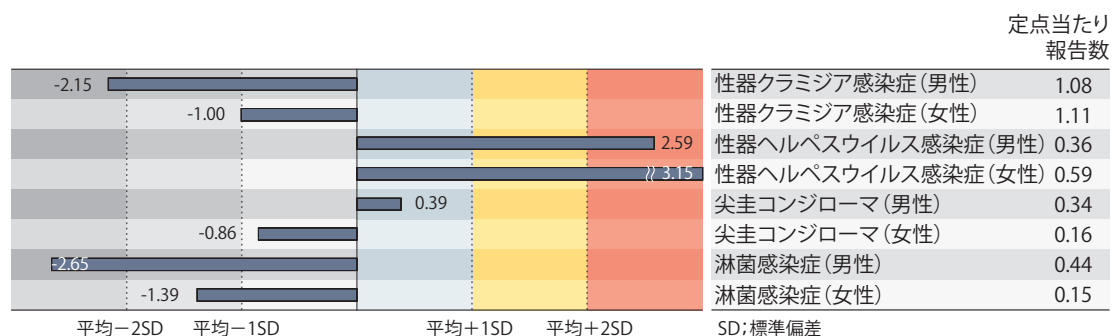
尖圭コンジローマ

10～12月の定点当たり報告数は、7～9月の定点当たり報告数と比べて、男性では減少したが、女性では大きな変化は認められなかった。12月の定点当たり報告数は過去5年間の同時期と比較すると、男女ともに大きな変化は認められなかった。年齢群のピークは男性では25～29歳、女性では20～24歳であった。

淋菌感染症

10～12月の定点当たり報告数は、7～9月の定点当たり報告数と比べて、男女ともに減少した。12月の定点当たり報告数は過去5年間の同時期と比較すると、男性でかなり少なく、女性でやや少なかった。年齢群のピークは男女ともに20～24歳であった。また、女性では1～4歳、10～14歳の報告を認めた。

図1. 過去5年間の同時期における各性感染症の男女別定点当たり報告数との比較(2025年12月)



当該月と過去5年間の平均(過去5年間の前月、当該月、後月の合計15カ月分の平均)との差をグラフ上に表現した。

図2. 男女別・年齢階級別定点当たり報告数(2025年12月)

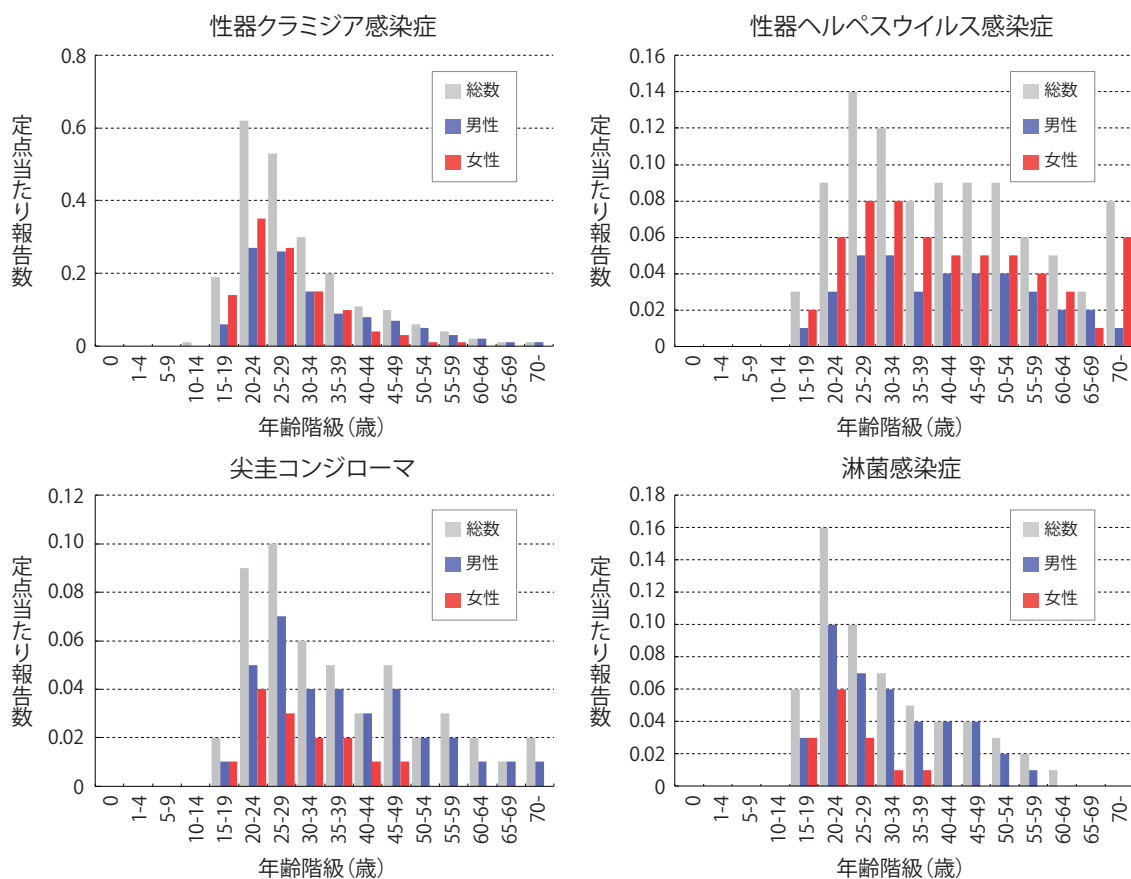
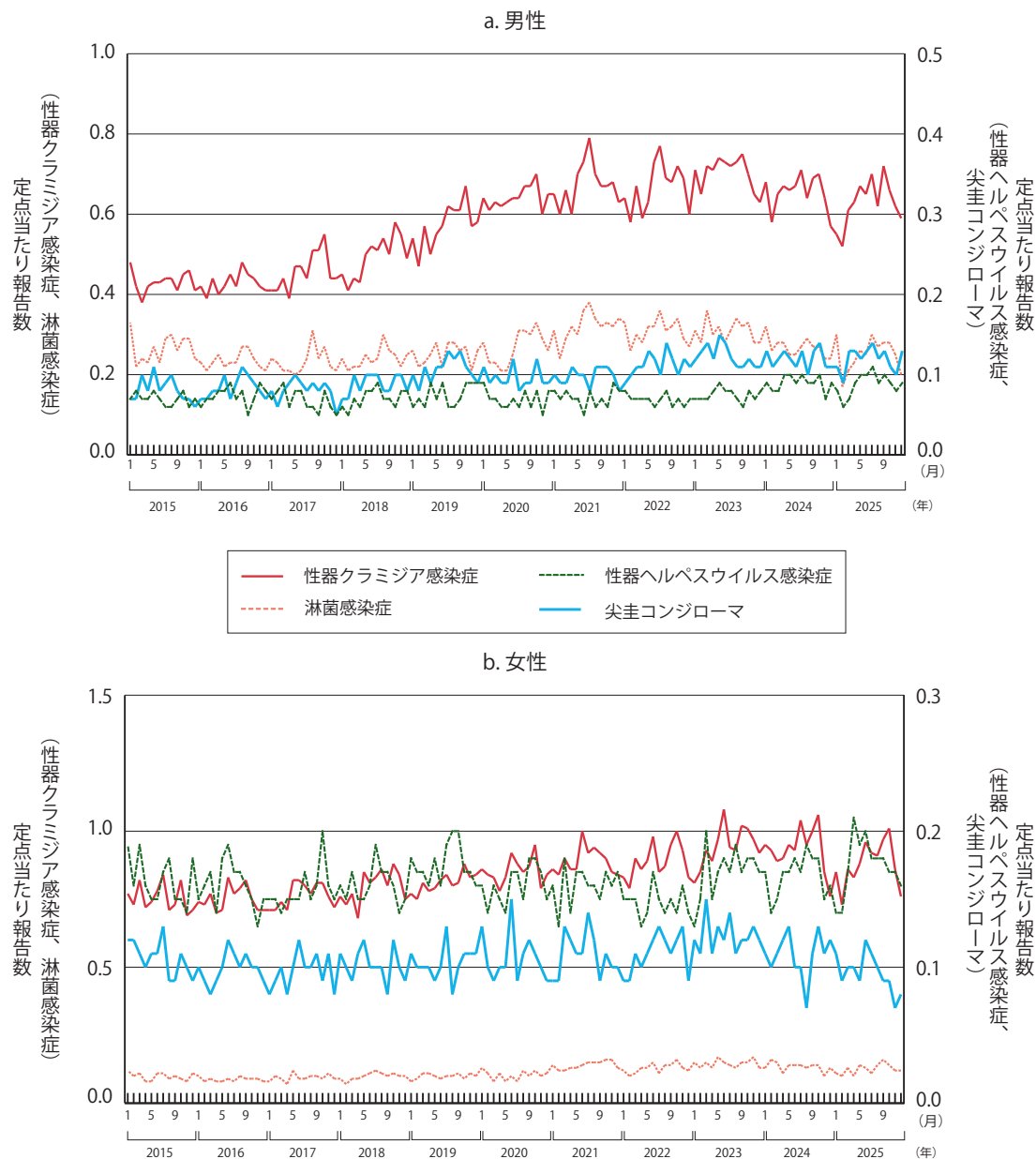


図3. 各性感染症の男女別定点当たり報告数の推移
(15～29歳、2015年～2025年12月)



◆薬剤耐性菌感染症について

(2025年12月、26ページ「グラフ総覧」参照)

薬剤耐性菌感染症〔メチシリン耐性黄色ブドウ球菌(MRSA)感染症、ペニシリン耐性肺炎球菌(PRSP)感染症、薬剤耐性緑膿菌(MDRP)感染症〕は、2次医療圏毎に1カ所以上定められた、病床数300以上の基幹定点医療機関(全国約500カ所)から毎月報告される。2025年12月分の報告を行った基幹定点医療機関数は478であった。なお、2025年4月7日よりMRSA感染症とPRSP感染症の届出基準が改正されたため解釈には注意が必要である。

MRSA：定点当たり報告数2.73

10～12月の定点当たり報告数は、7～9月の定点当たり報告数と比べて大きな変化は認められなかった。過去10年間の同月との比較では5番目に少なかった。高齢者からの報告が多く、65歳以上が全体の77%を占めていた(図1)。

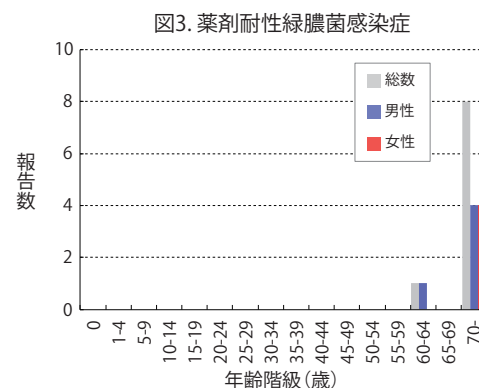
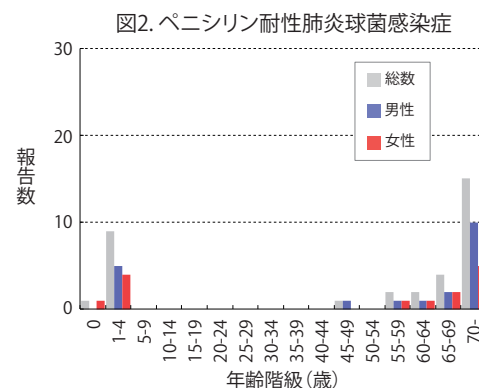
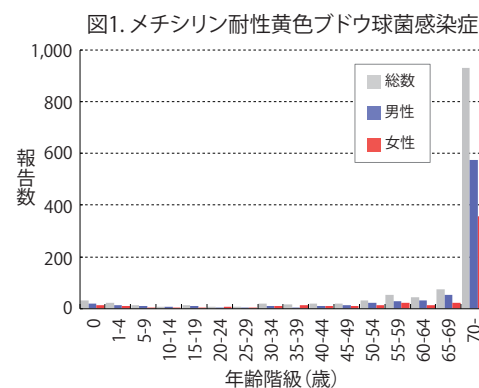
PRSP：定点当たり報告数0.07

10～12月の定点当たり報告数は、7～9月の定点当たり報告数と比べて増加した。小児と高齢者からの報告が多く、5歳未満が全体の29%、65歳以上が全体の56%を占めていた(図2)。

MDRP：定点当たり報告数0.02

10～12月の定点当たり報告数は、7～9月の定点当たり報告数と比べて大きな変化は認められなかった。過去10年間の同月との比較では5番目に少なかった。高齢者からの報告が多く、65歳以上が全体の89%を占めていた(図3)。

薬剤耐性菌感染症の男女別・年齢階級別報告数(2025年12月)





感染症関連情報

◆病原体情報

病原微生物検出情報(IASR)：<https://id-info.jihs.go.jp/surveillance/iasr/index.html>

◆海外感染症情報

厚生労働省検疫所(FORTH)：<https://www.forth.go.jp/>

○エボラウイルス病－コンゴ民主共和国(2025年12月1日)

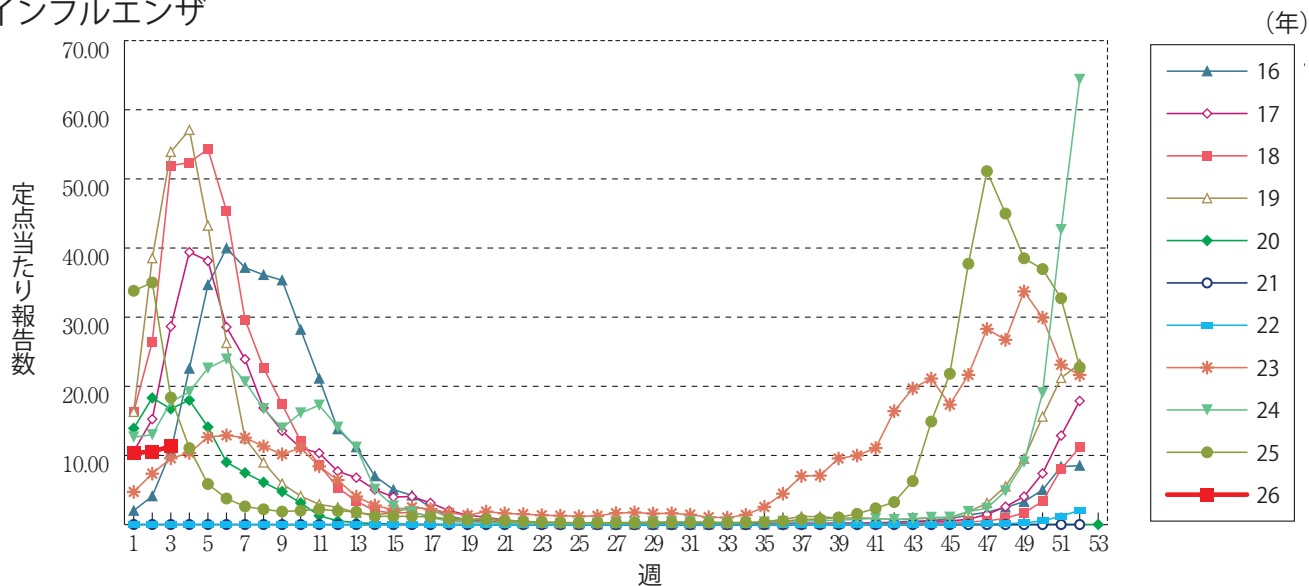
https://www.forth.go.jp/topics/2026/20260120_00002.html



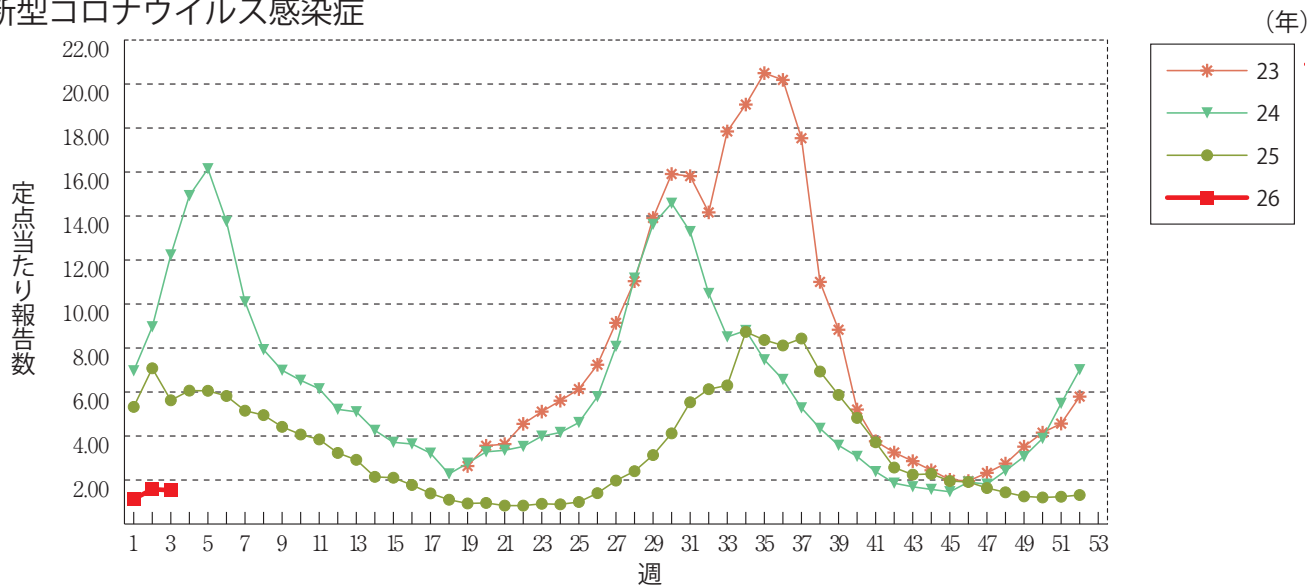
グラフ総覧(第3週)

※年末・年始(第52週～第1週頃)、ゴールデンウィーク(第18週頃)、お盆(第33週頃)、シルバーウィーク(第39週頃)等の週では、定点当たり報告数が減少する傾向があり解釈には注意が必要である。なお、祝日、休日の並び等によって該当する週は年によって異なる。
※2025年第15週より急性呼吸器感染症定点、小児科定点の定点数が変更されています。

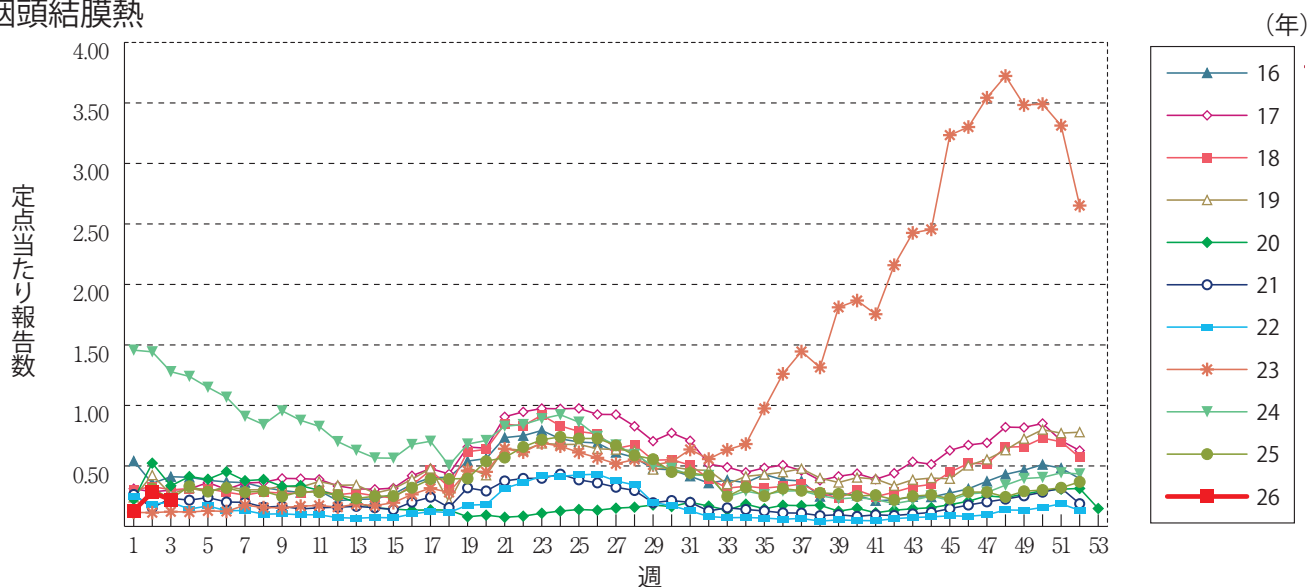
インフルエンザ



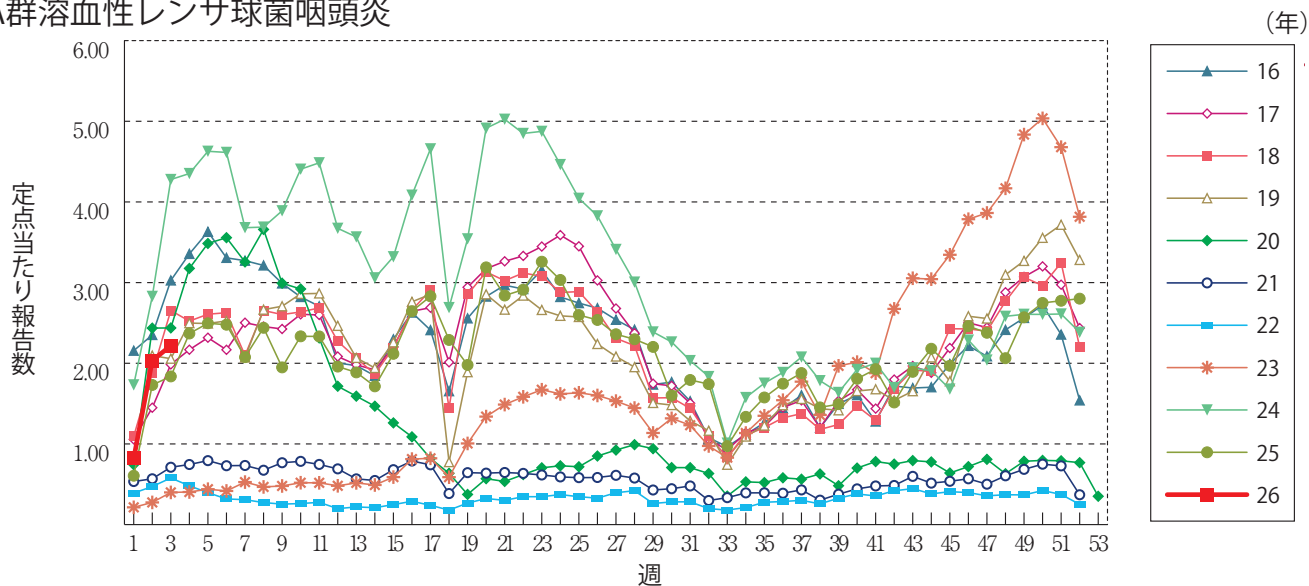
新型コロナウイルス感染症



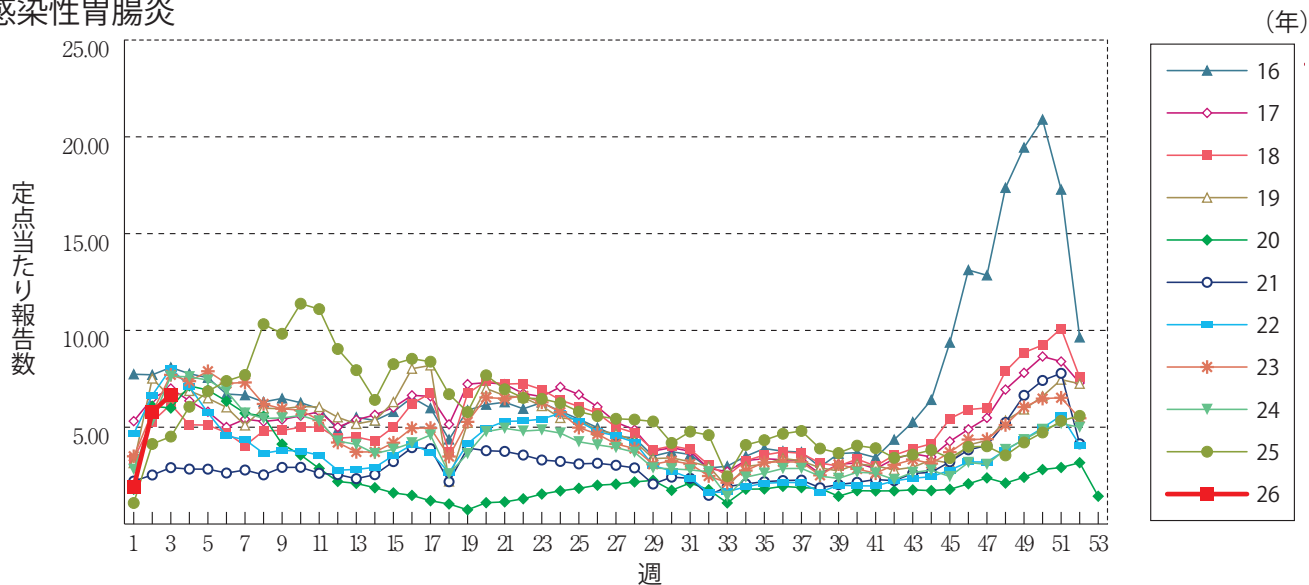
咽頭結膜熱



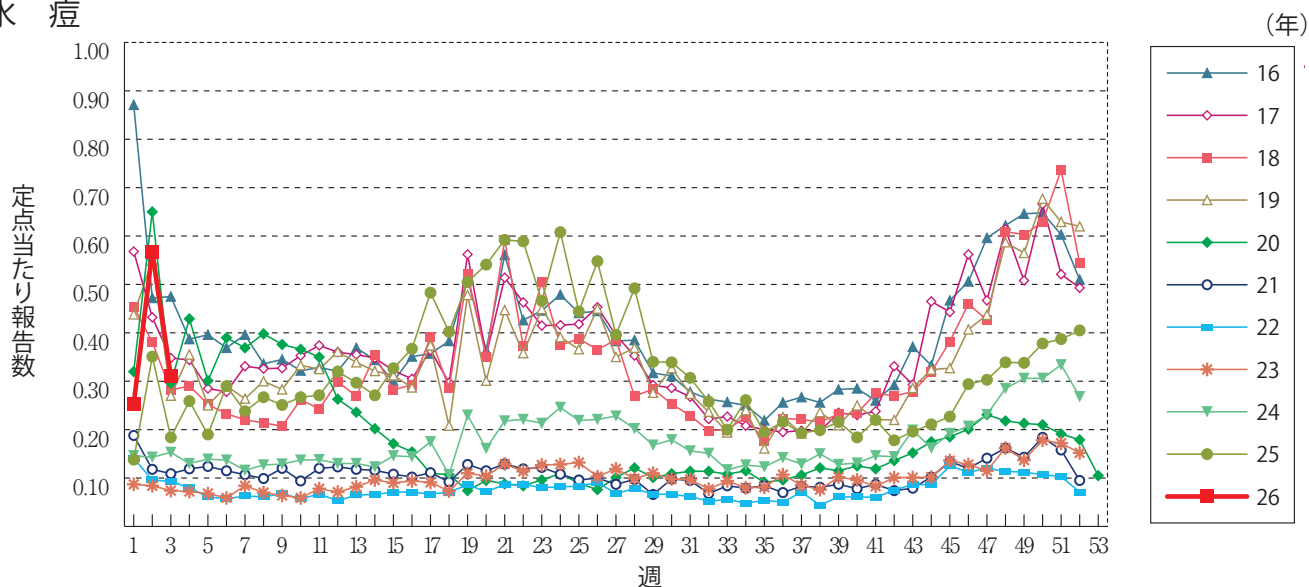
A群溶血性レンサ球菌咽頭炎



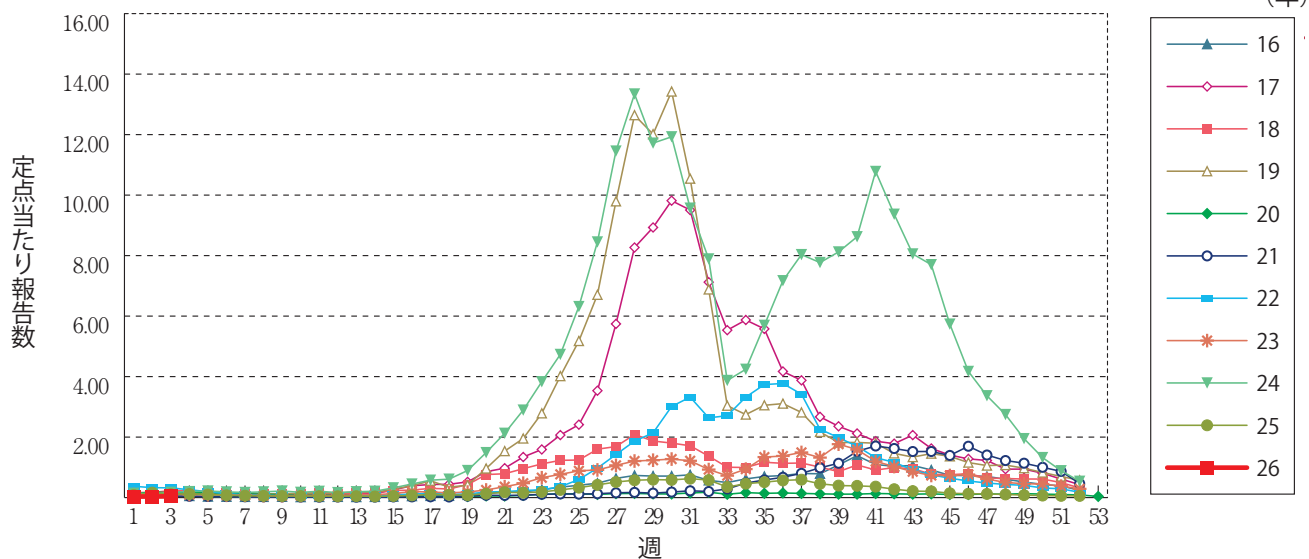
感染性胃腸炎



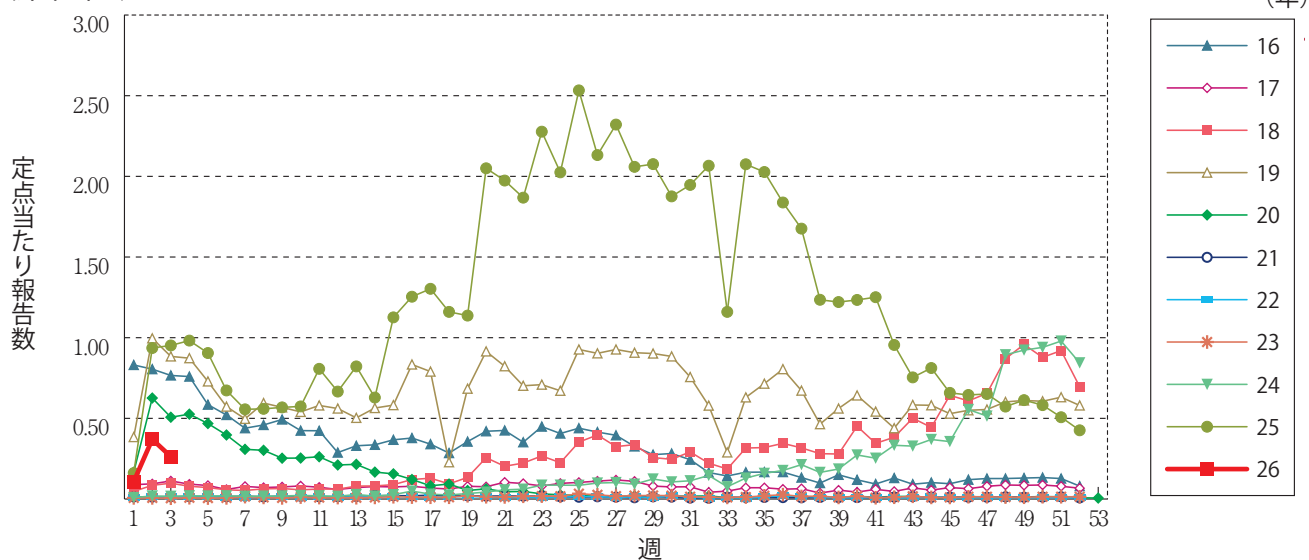
水痘



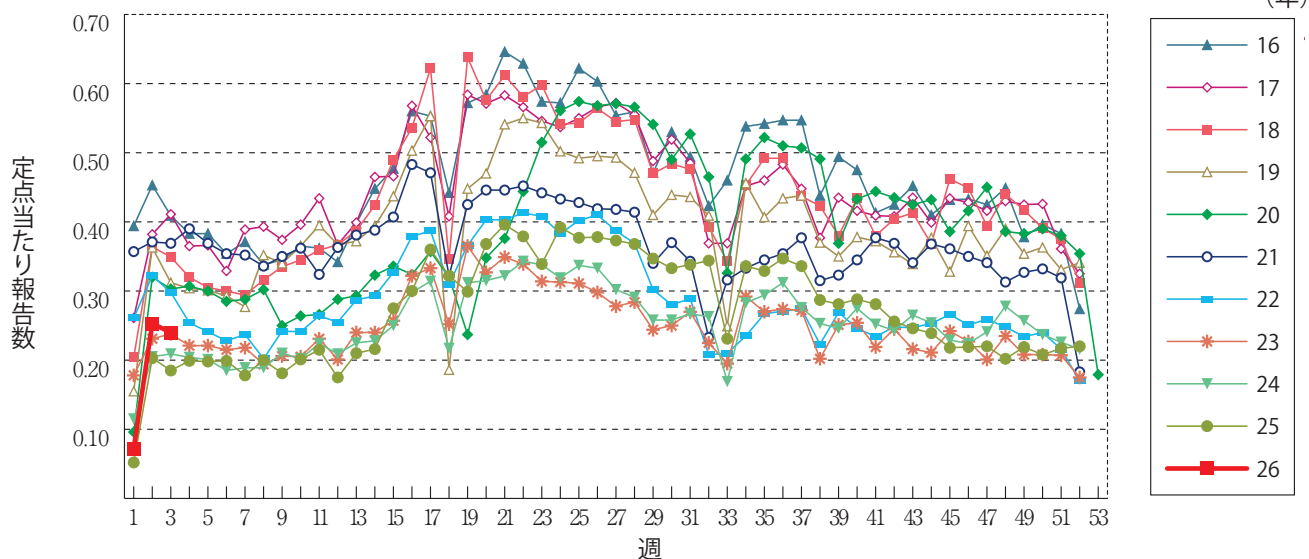
手足口病



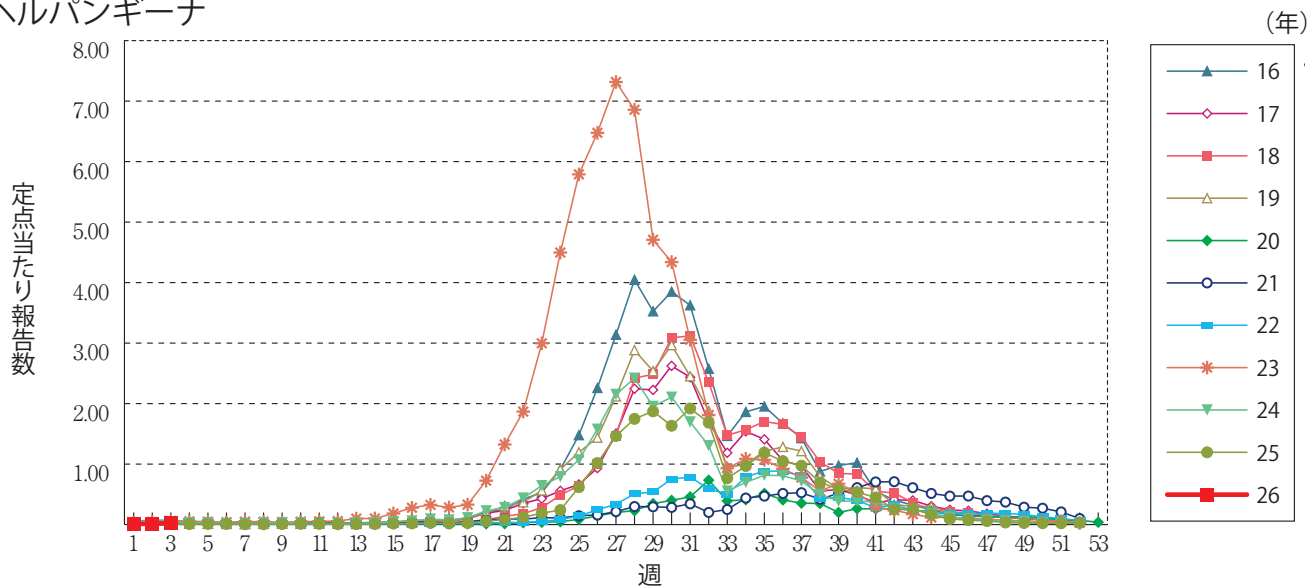
伝染性紅斑



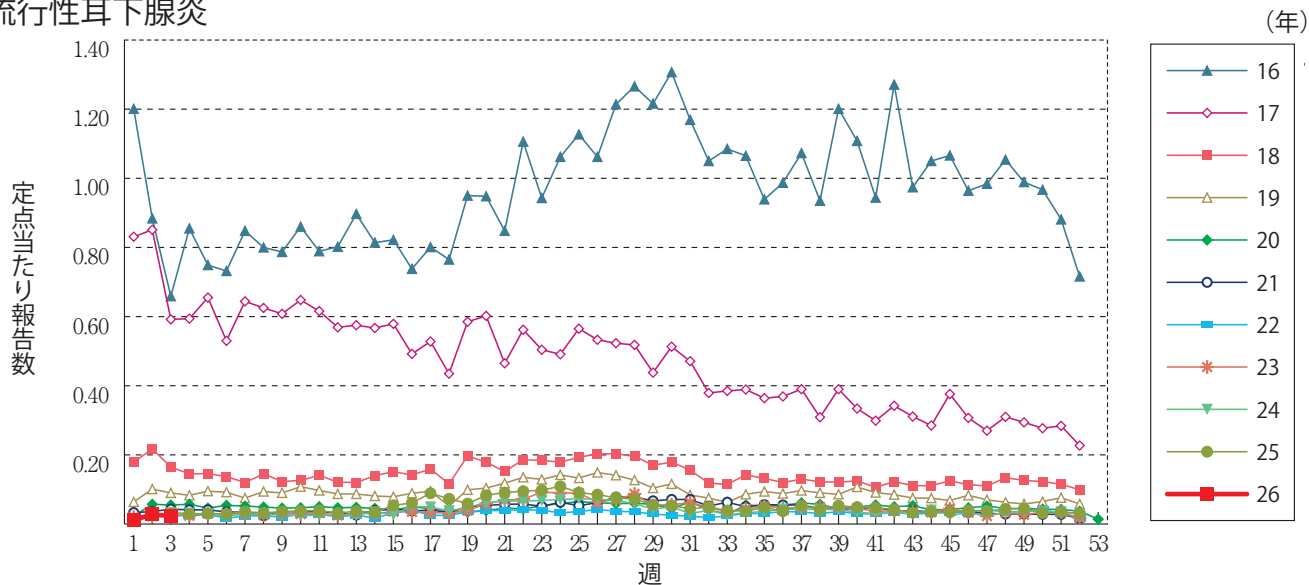
突発性発しん



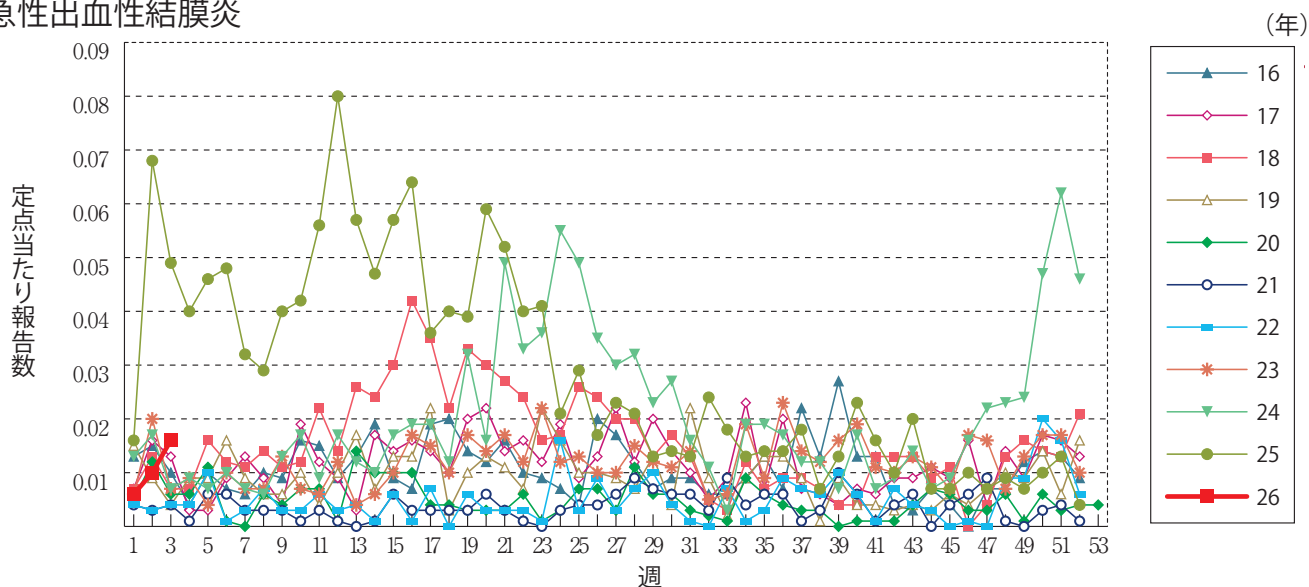
ヘルパンギーナ



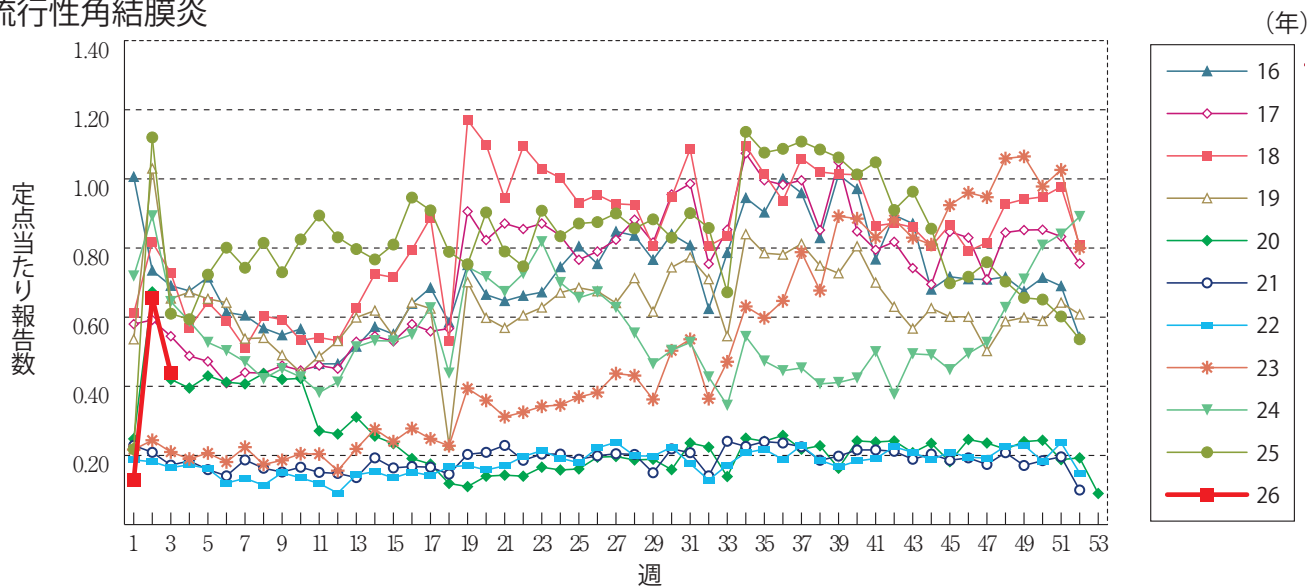
流行性耳下腺炎



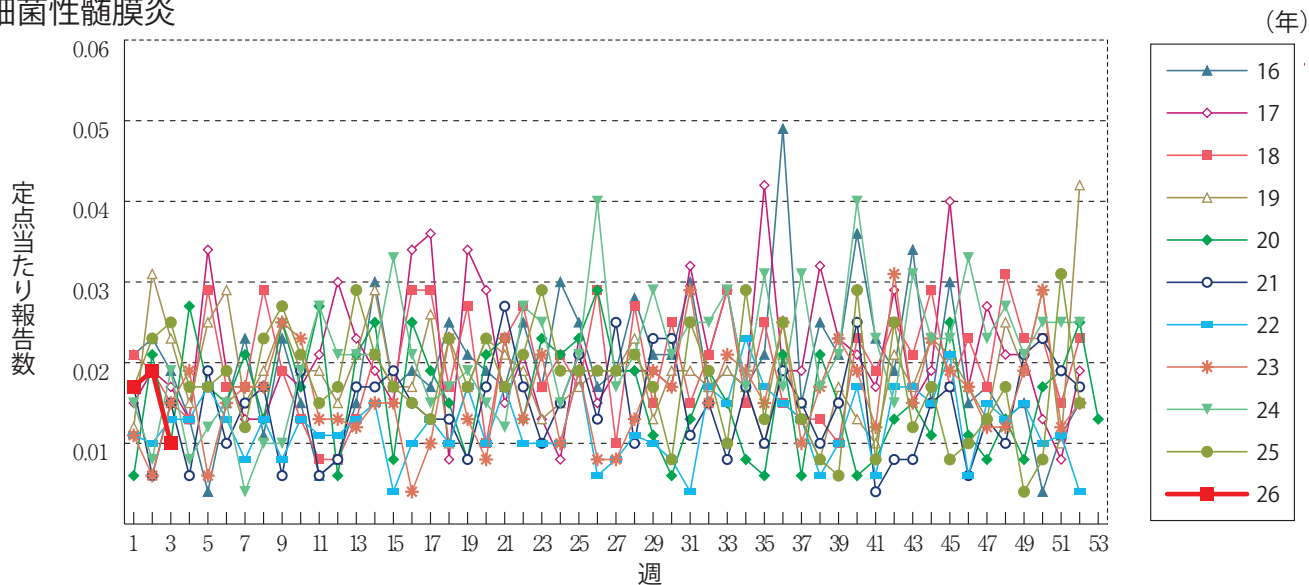
急性出血性結膜炎



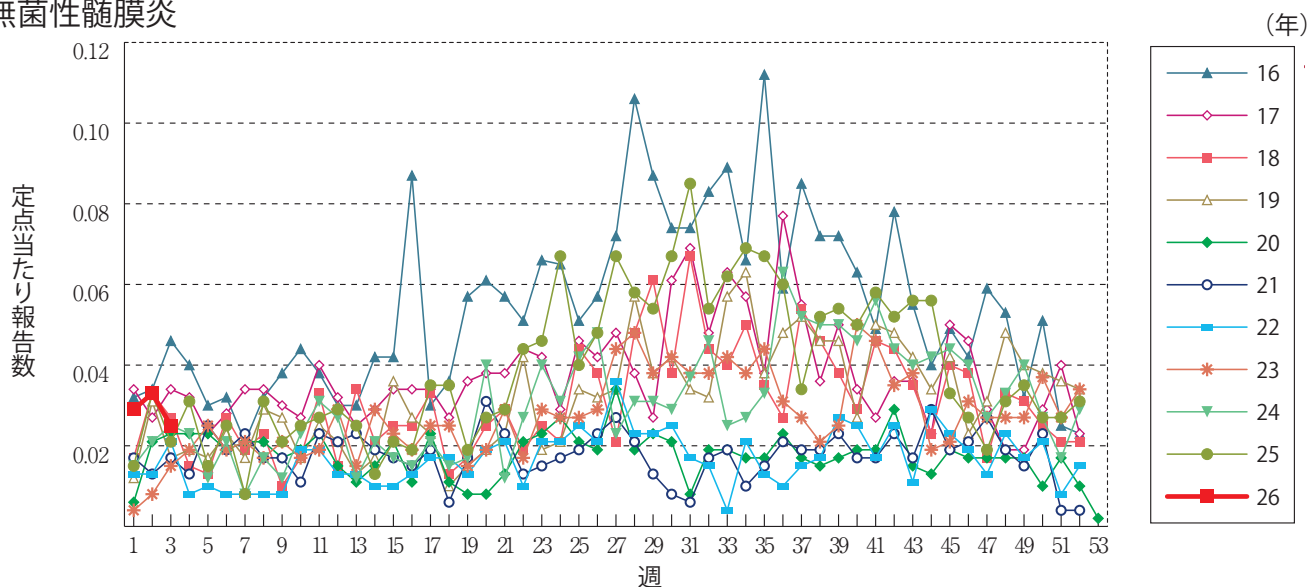
流行性角結膜炎



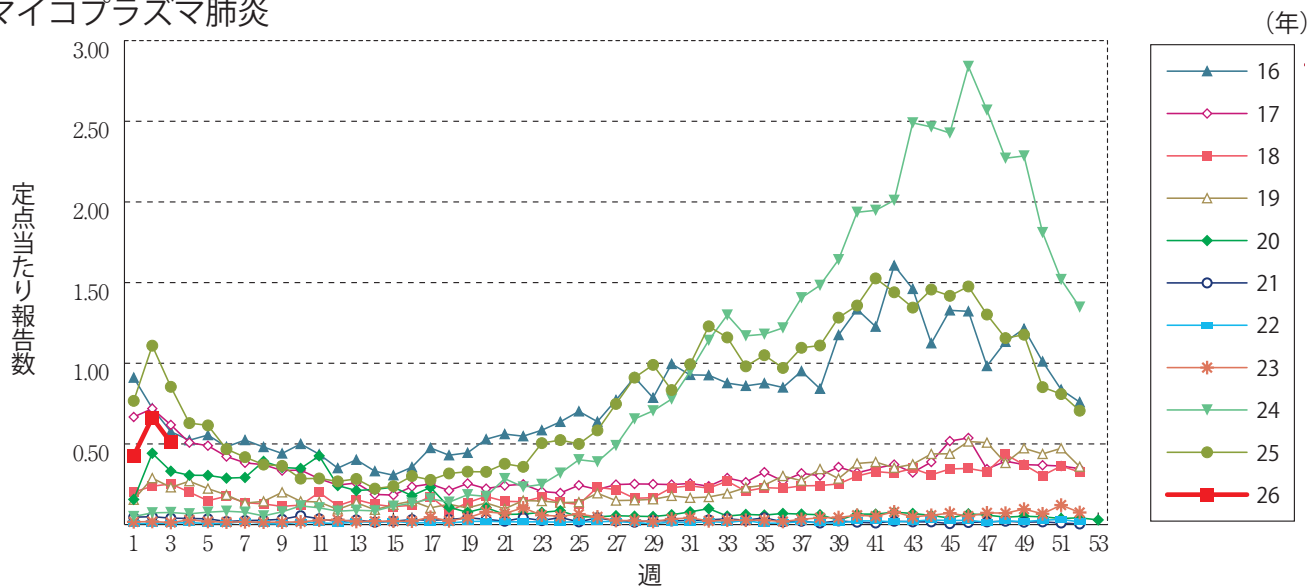
細菌性髄膜炎



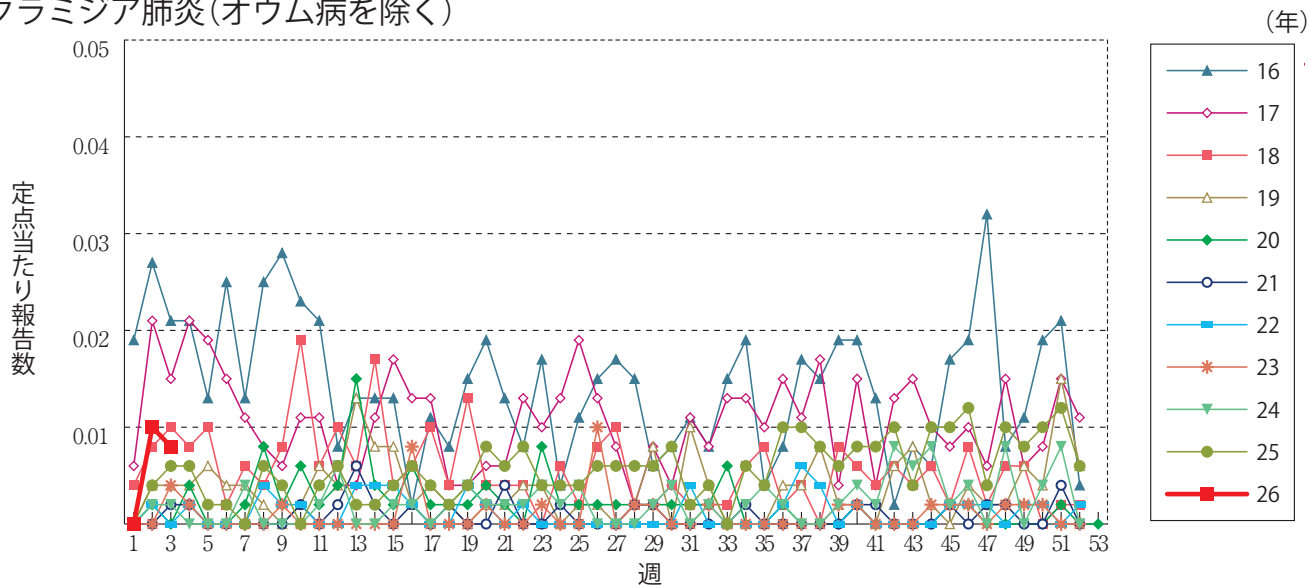
無菌性髄膜炎



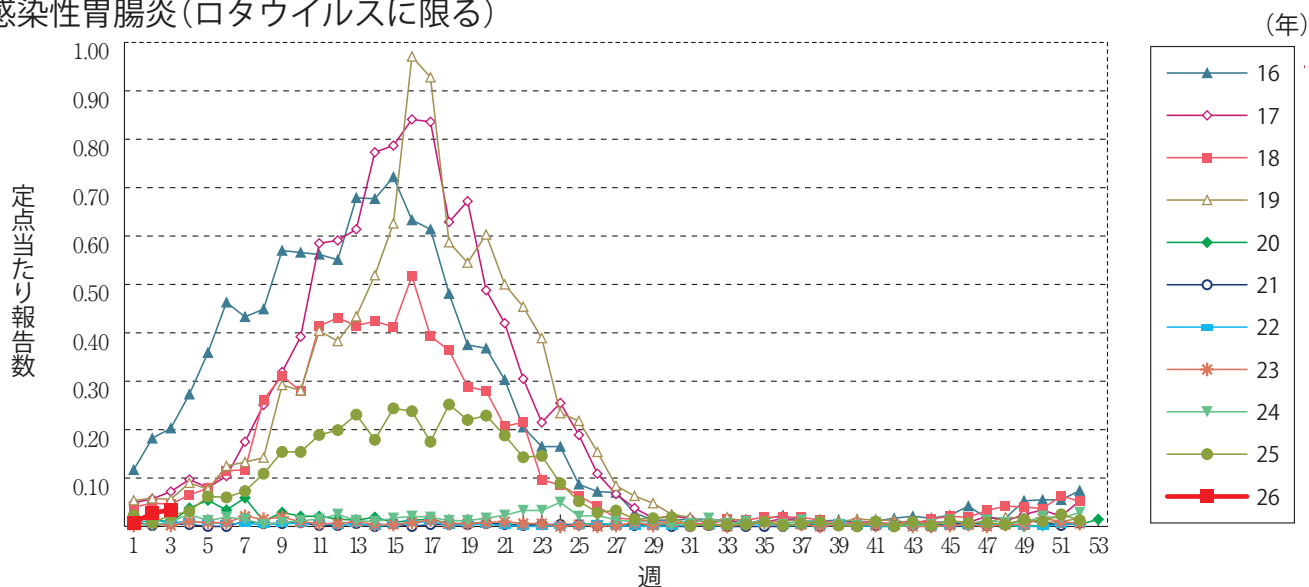
マイコプラズマ肺炎



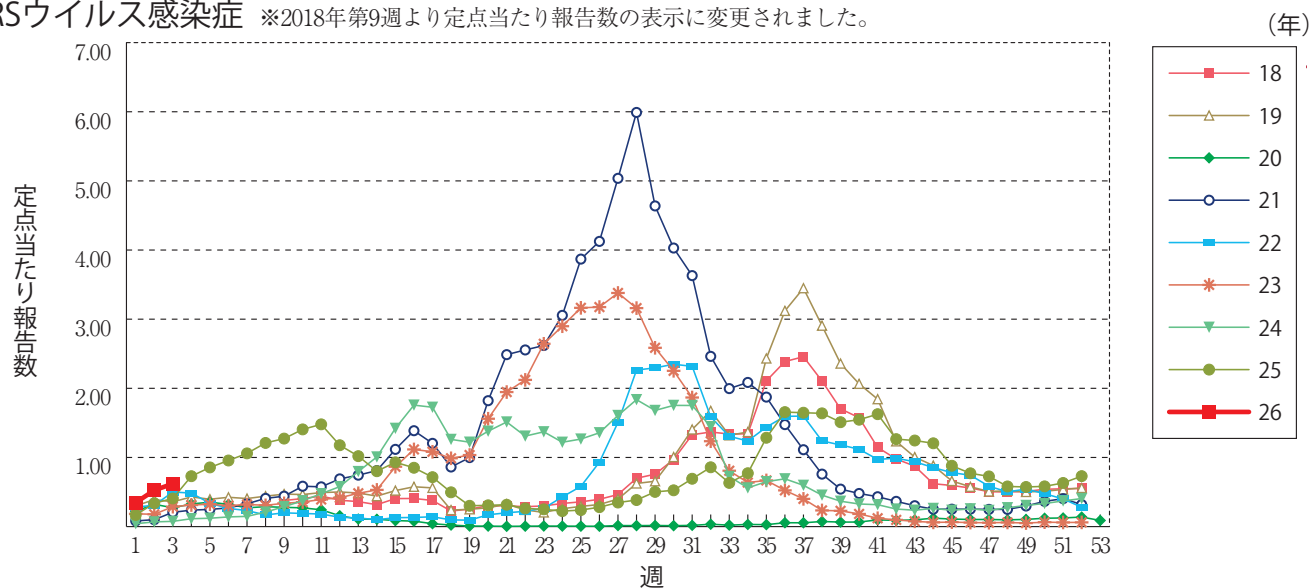
クラミジア肺炎(オウム病を除く)



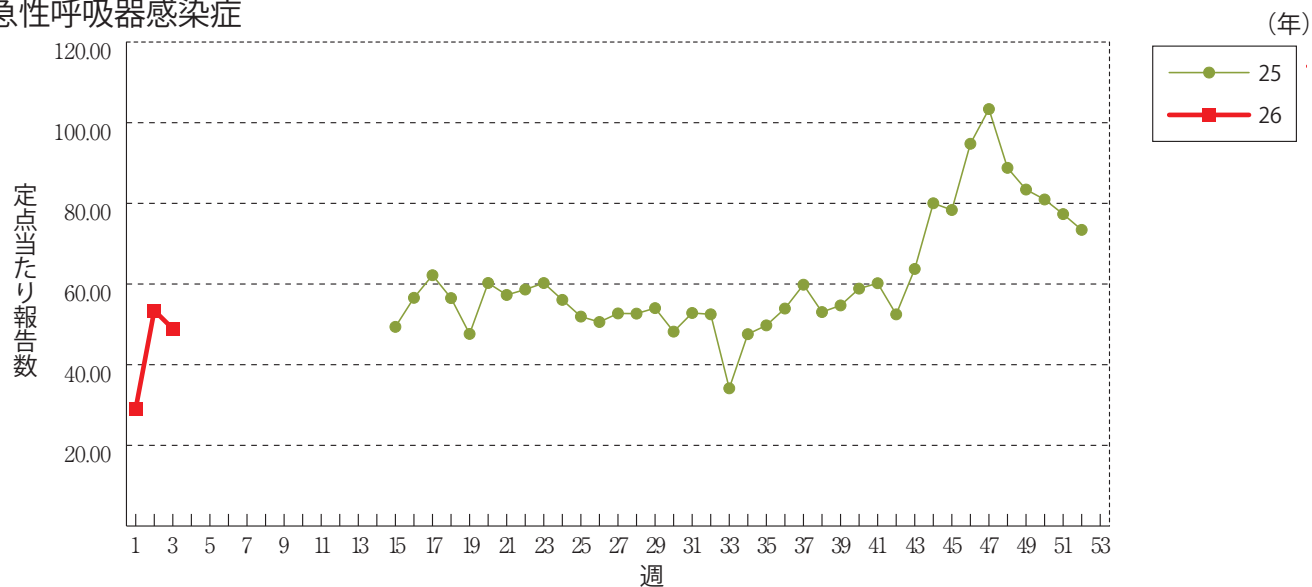
感染性胃腸炎(ロタウイルスに限る)



RSウイルス感染症 ※2018年第9週より定点当たり報告数の表示に変更されました。



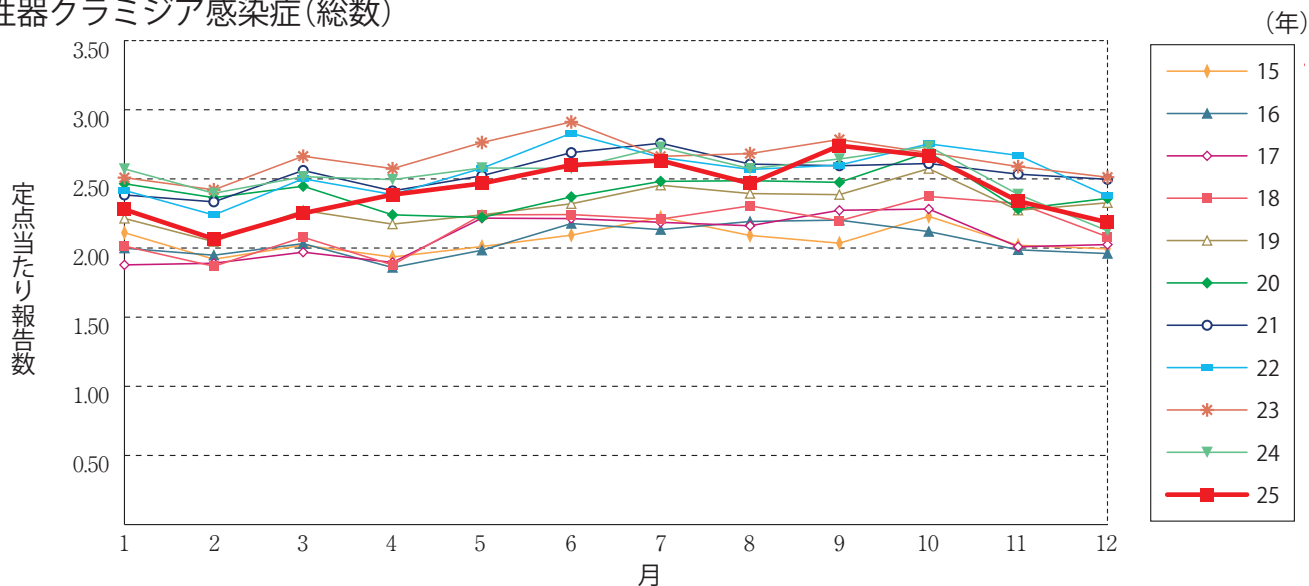
急性呼吸器感染症



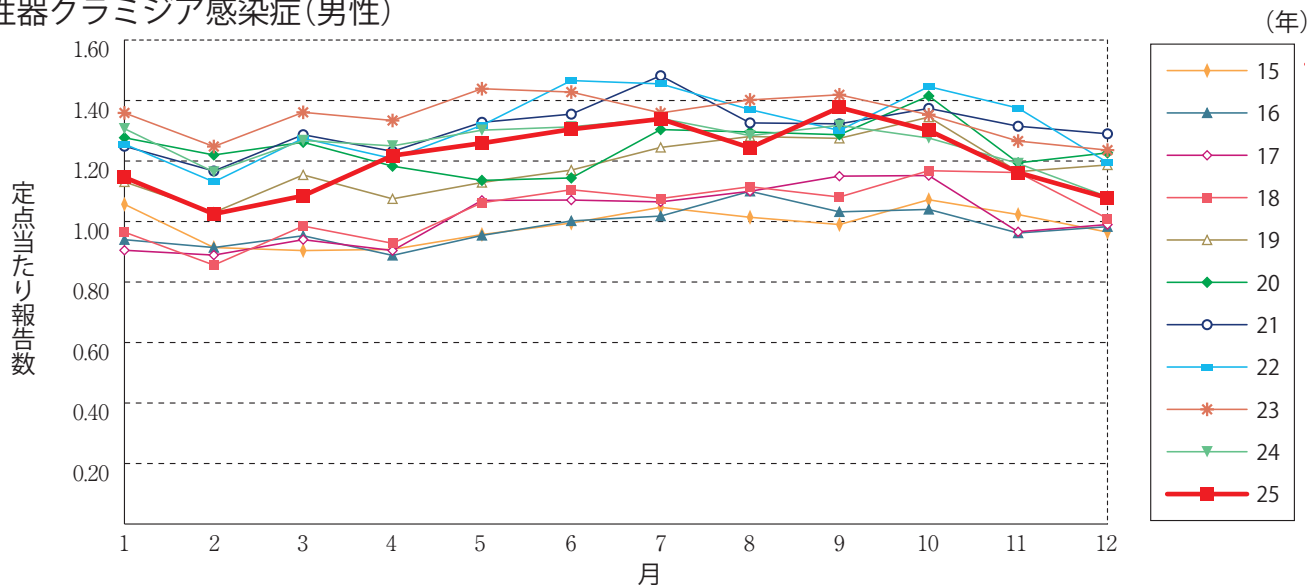


グラフ総覧(12月)

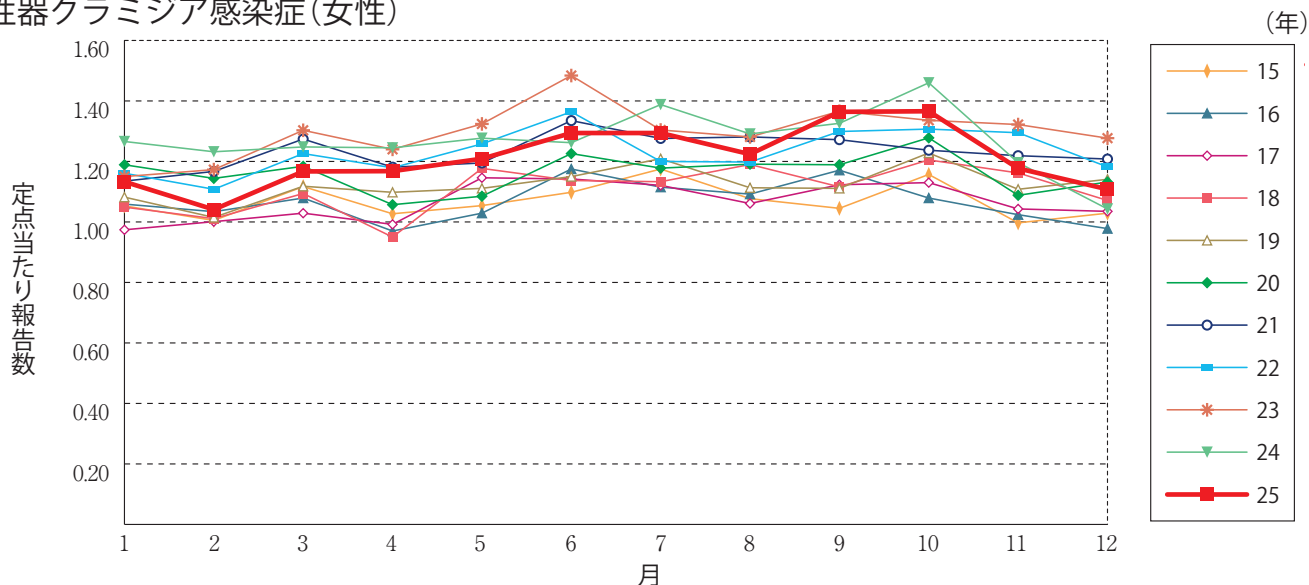
性器クラミジア感染症(総数)



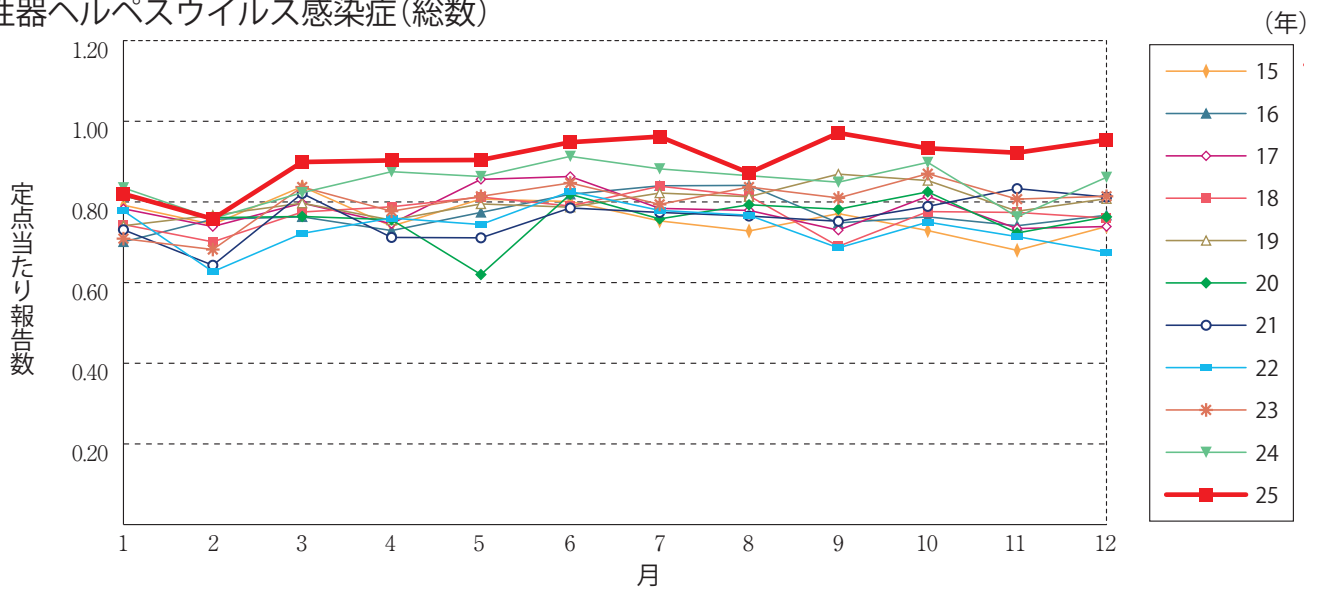
性器クラミジア感染症(男性)



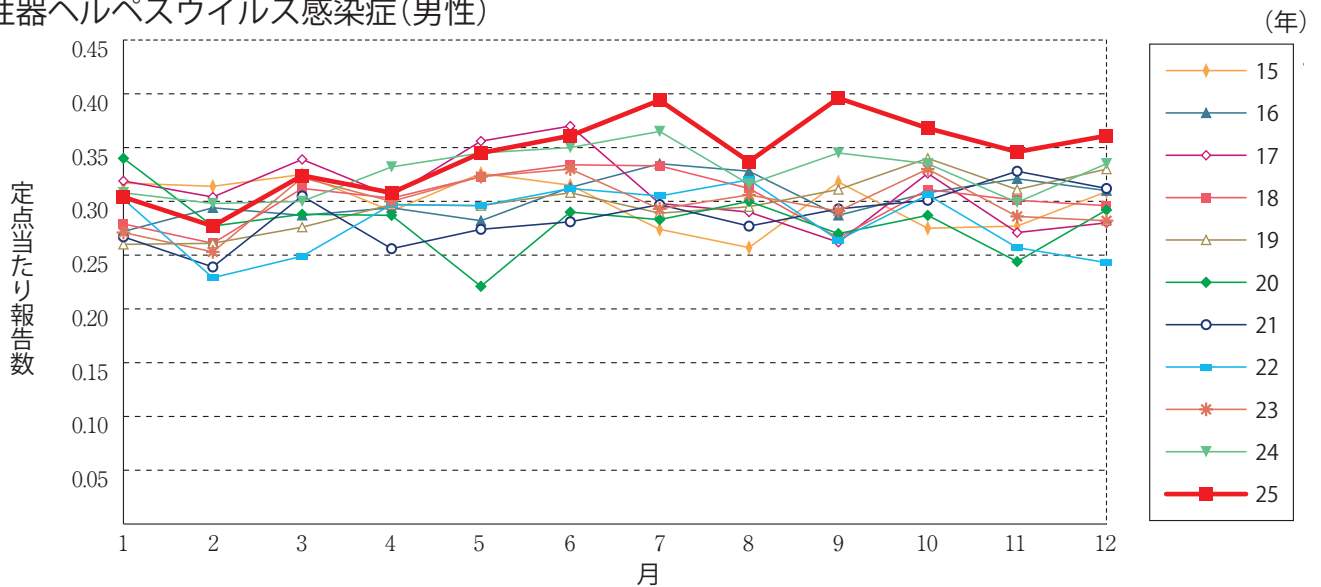
性器クラミジア感染症(女性)



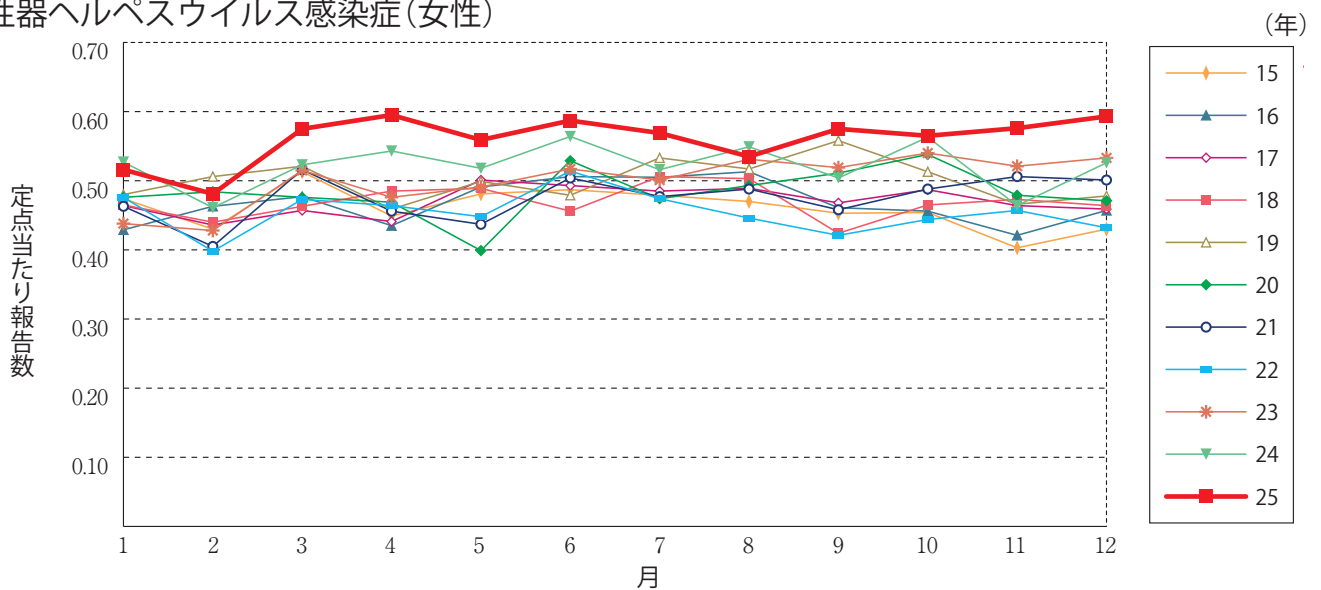
性器ヘルペスウイルス感染症(総数)



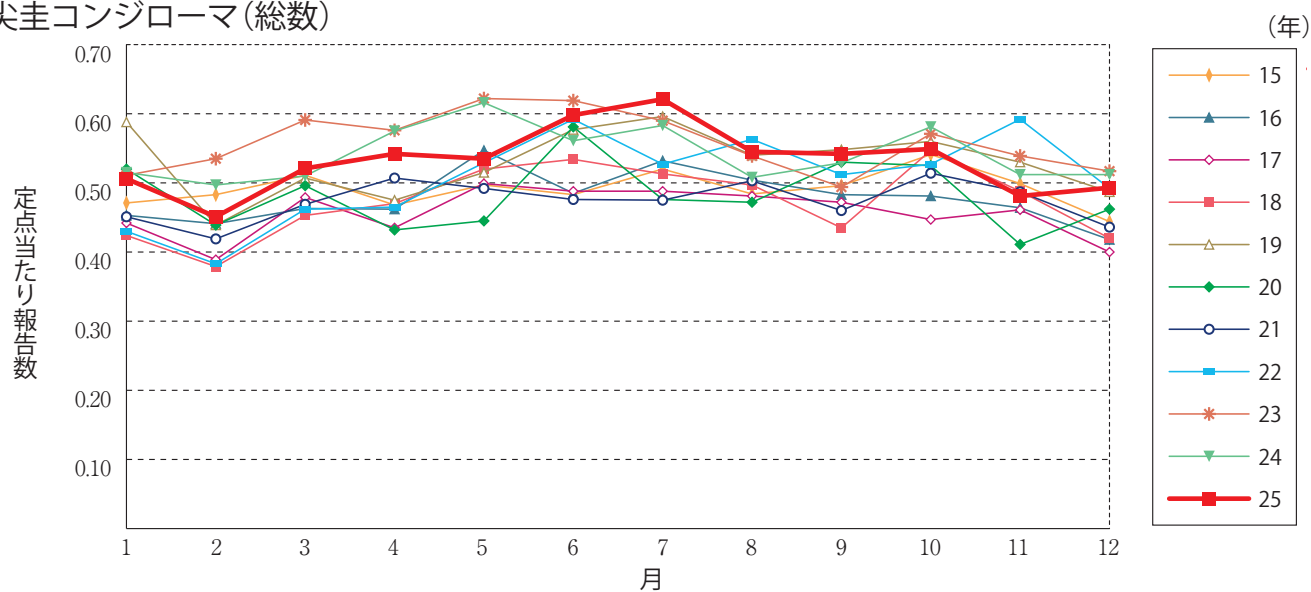
性器ヘルペスウイルス感染症(男性)



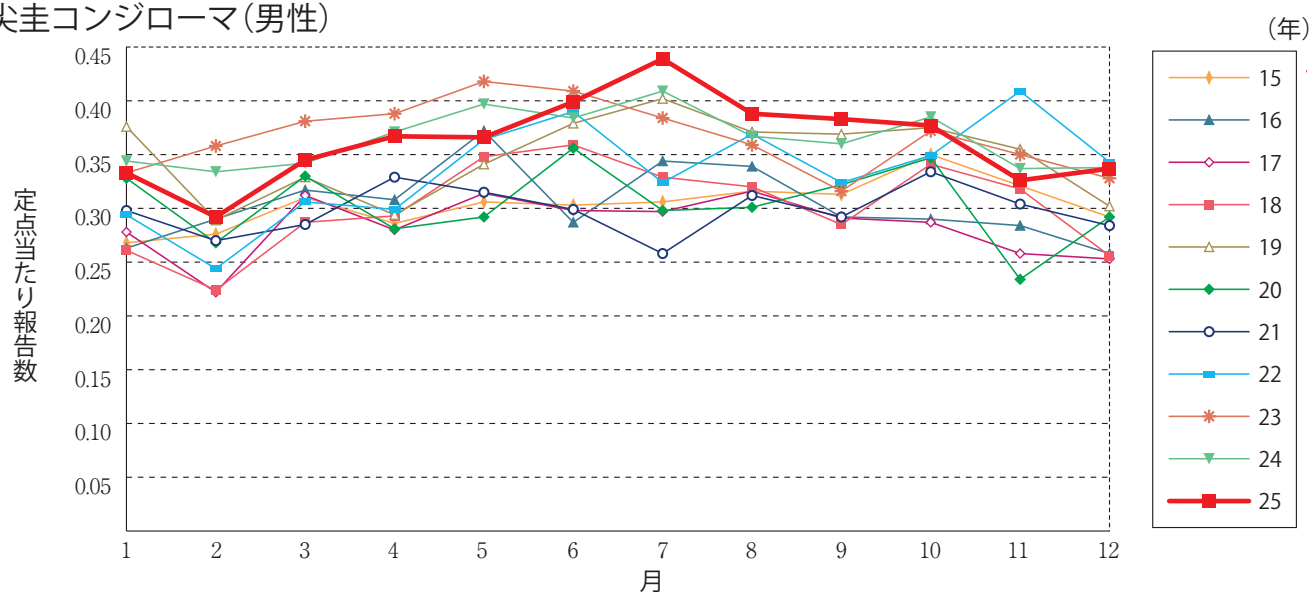
性器ヘルペスウイルス感染症(女性)



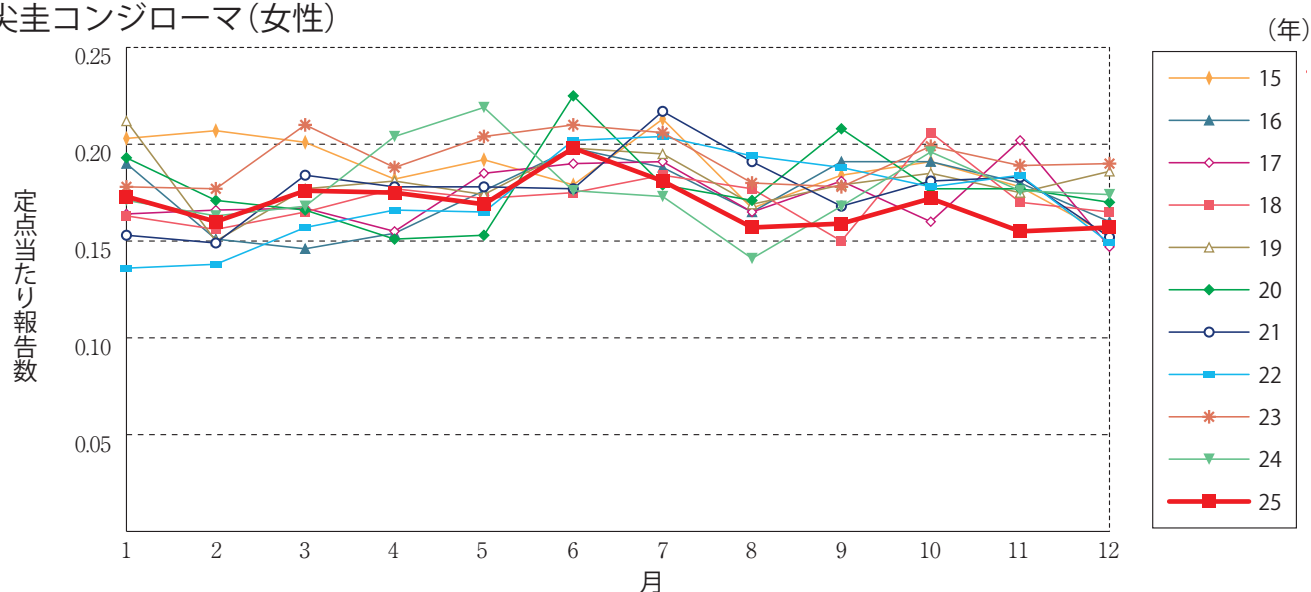
尖圭コンジローマ(総数)



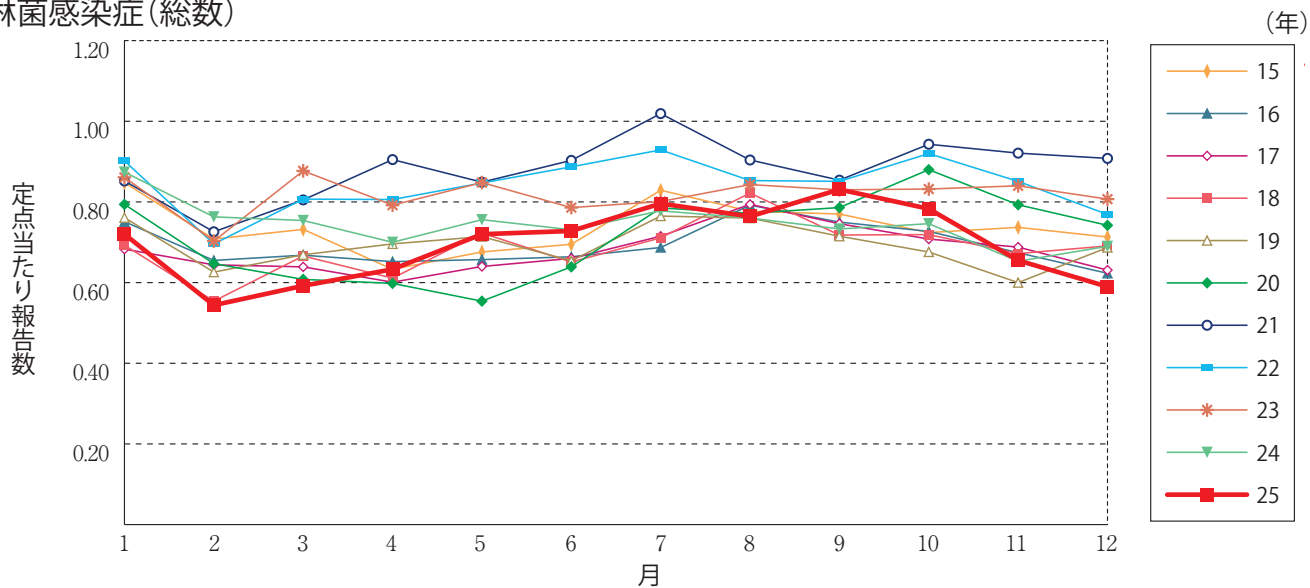
尖圭コンジローマ(男性)



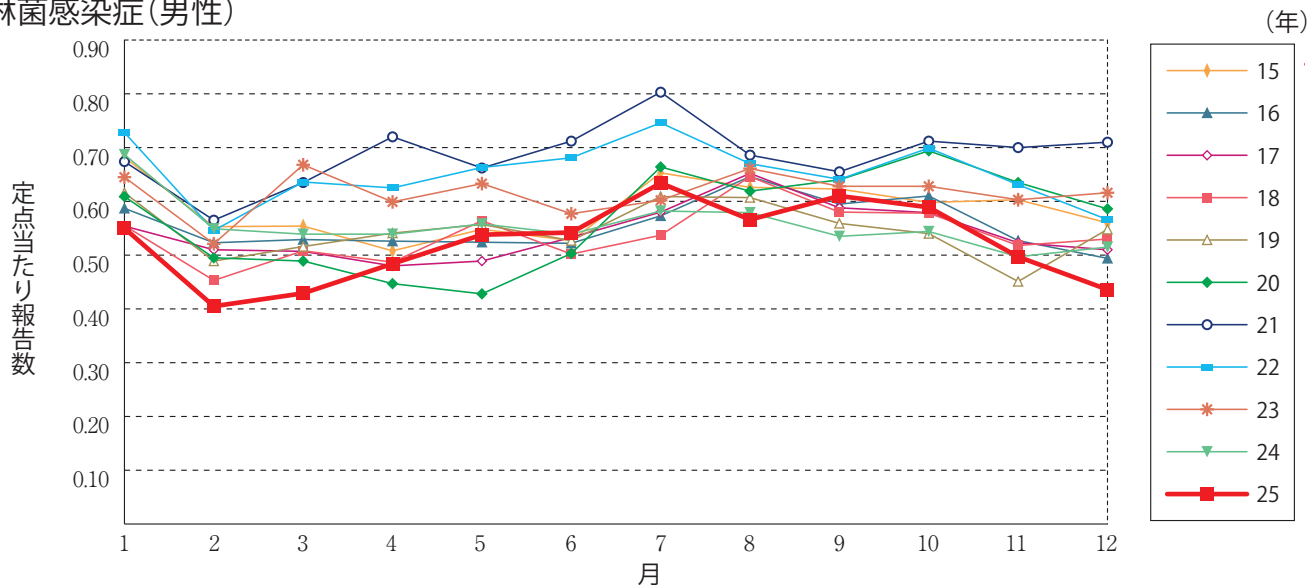
尖圭コンジローマ(女性)



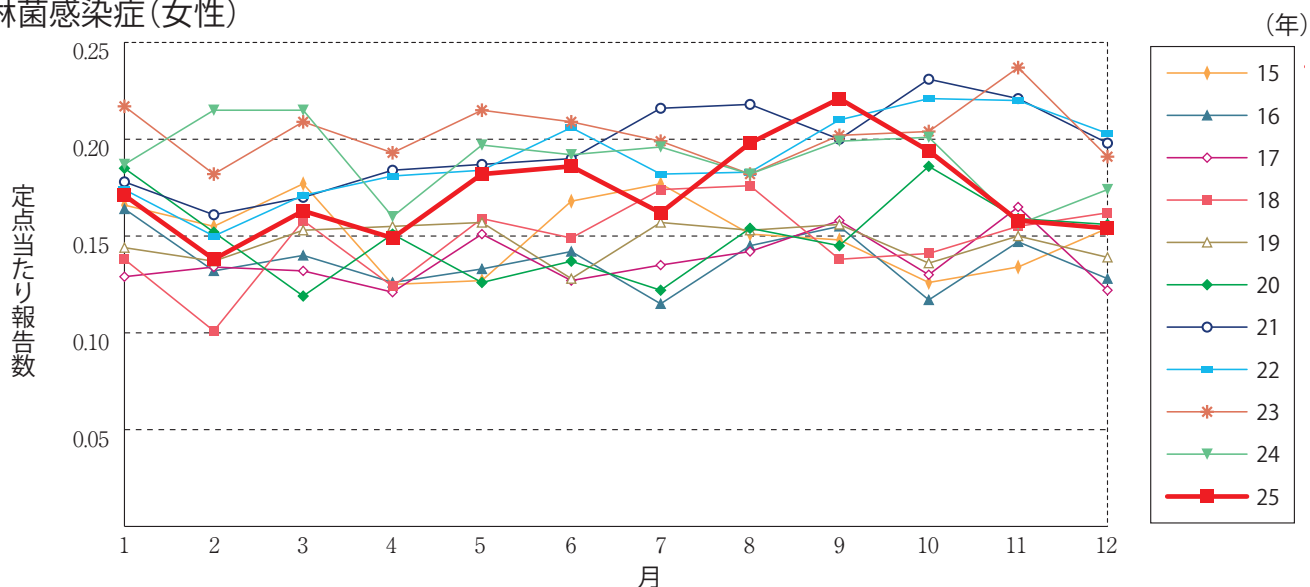
淋菌感染症(総数)



淋菌感染症(男性)

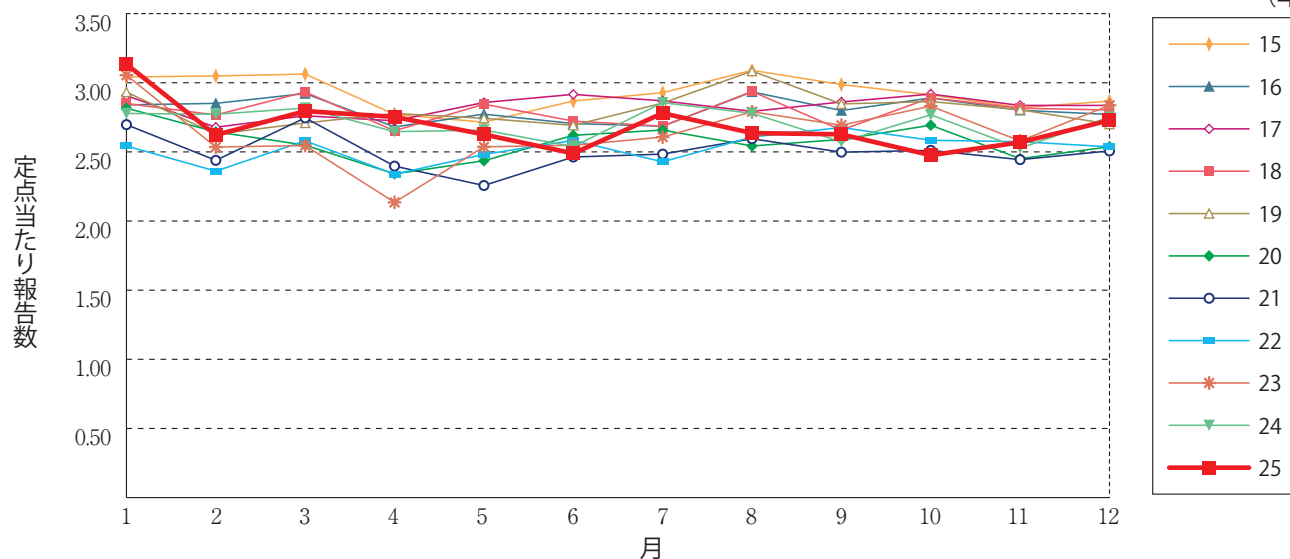


淋菌感染症(女性)



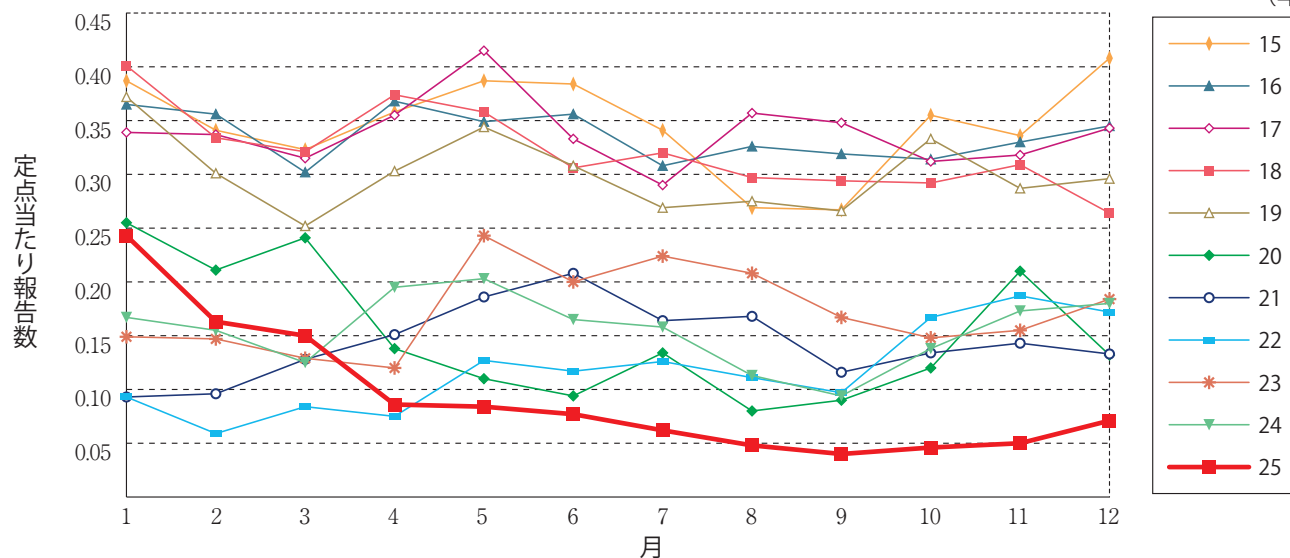
メチシリン耐性黄色ブドウ球菌感染症

(年)



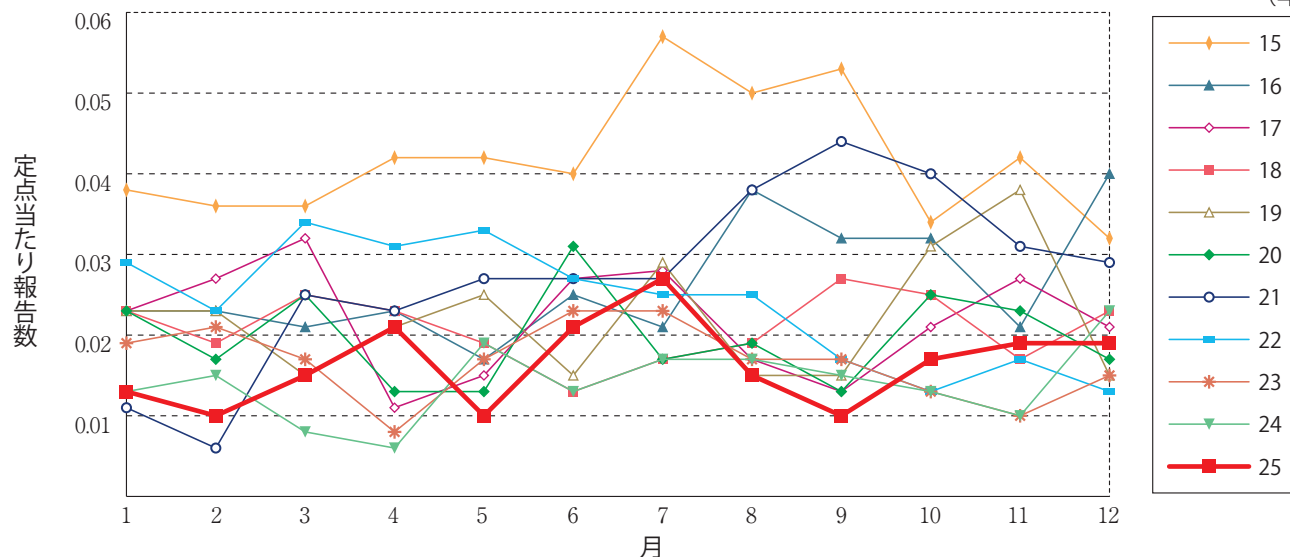
ペニシリン耐性肺炎球菌感染症

(年)



薬剤耐性緑膿菌感染症

(年)





12月のデータ

注)1月9日集計分 薬剤耐性アシネトバクター感染症は2014年9月19日より全数把握対象疾患に変更となりました。

報告数・定点当り報告数、疾病・都道府県・性別(総数)

2025年12月

	性器クラミジア感染症		性器ヘルペスウイルス感染症		尖圭コンジローマ		淋菌感染症		メチシリン耐性黄色ブドウ球菌感染症		ペニシリン耐性肺炎球菌感染症		薬剤耐性緑膿菌感染症	
	報告数	定点当り	報告数	定点当り	報告数	定点当り	報告数	定点当り	報告数	定点当り	報告数	定点当り	報告数	定点当り
総 数	2136	2.19	932	0.95	482	0.49	576	0.59	1304	2.73	34	0.07	9	0.02
北海道	165	3.93	47	1.12	28	0.67	33	0.79	30	1.30	4	0.17	-	-
青森県	21	1.62	10	0.77	8	0.62	2	0.15	20	3.33	-	-	-	-
岩手県	11	0.73	6	0.40	3	0.20	2	0.13	24	1.26	2	0.11	1	0.05
宮城県	28	1.75	9	0.56	19	1.19	8	0.50	29	2.90	-	-	1	0.10
秋田県	14	1.00	12	0.86	3	0.21	3	0.21	12	1.50	-	-	-	-
山形県	11	1.10	7	0.70	2	0.20	1	0.10	6	0.60	-	-	-	-
福島県	40	2.35	14	0.82	5	0.29	11	0.65	32	4.57	1	0.14	-	-
茨城県	75	3.41	29	1.32	9	0.41	10	0.45	40	3.08	-	-	1	0.08
栃木県	23	1.35	18	1.06	10	0.59	8	0.47	23	3.29	-	-	-	-
群馬県	78	4.33	29	1.61	8	0.44	11	0.61	16	1.78	-	-	-	-
埼玉県	121	2.02	39	0.65	16	0.27	24	0.40	27	2.25	-	-	1	0.08
千葉県	63	1.47	37	0.86	18	0.42	23	0.53	33	3.67	-	-	-	-
東京都	182	3.37	58	1.07	52	0.96	37	0.69	65	2.60	3	0.12	1	0.04
神奈川県	104	1.63	53	0.83	40	0.63	29	0.45	27	2.45	-	-	-	-
新潟県	27	1.93	12	0.86	2	0.14	6	0.43	26	2.00	1	0.08	-	-
富山県	7	0.70	7	0.70	3	0.30	1	0.10	5	1.00	-	-	-	-
石川県	41	4.10	15	1.50	9	0.90	13	1.30	15	3.00	-	-	-	-
福井県	1	0.20	2	0.40	1	0.20	1	0.20	11	1.83	1	0.17	-	-
山梨県	9	1.00	10	1.11	6	0.67	3	0.33	14	1.56	-	-	-	-
長野県	13	0.93	6	0.43	7	0.50	5	0.36	27	2.25	1	0.08	-	-
岐阜県	31	2.07	2	0.13	7	0.47	3	0.20	7	1.40	4	0.80	-	-
静岡県	41	1.37	16	0.53	11	0.37	9	0.30	34	3.40	-	-	-	-
愛知県	153	2.43	133	2.11	44	0.70	64	1.02	63	4.20	4	0.27	-	-
三重県	15	0.88	4	0.24	2	0.12	8	0.47	19	2.11	-	-	-	-
滋賀県	5	0.42	-	-	2	0.17	-	-	14	2.00	-	-	-	-
京都府	47	2.04	23	1.00	7	0.30	3	0.13	9	1.50	-	-	-	-
大阪府	127	2.02	67	1.06	32	0.51	45	0.71	79	4.39	-	-	1	0.06
兵庫県	92	2.00	42	0.91	18	0.39	27	0.59	35	2.50	1	0.07	-	-
奈良県	17	1.55	11	1.00	1	0.09	5	0.45	24	4.00	-	-	-	-
和歌山県	15	2.14	12	1.71	7	1.00	3	0.43	24	2.18	-	-	-	-
鳥取県	18	2.57	6	0.86	3	0.43	2	0.29	8	1.60	-	-	-	-
島根県	11	1.83	-	-	2	0.33	1	0.17	27	3.38	-	-	-	-
岡山県	66	3.67	7	0.39	11	0.61	32	1.78	11	2.20	-	-	-	-
広島県	62	2.82	16	0.73	17	0.77	24	1.09	96	4.80	-	-	-	-
山口県	31	2.58	18	1.50	5	0.42	15	1.25	39	4.33	3	0.33	-	-
徳島県	17	2.83	12	2.00	4	0.67	1	0.17	29	4.14	-	-	-	-
香川県	8	0.57	6	0.43	6	0.43	2	0.14	8	1.60	-	-	1	0.20
愛媛県	20	1.82	8	0.73	3	0.27	3	0.27	9	1.50	-	-	-	-
高知県	6	1.00	3	0.50	-	-	1	0.17	30	3.75	-	-	-	-
福岡県	92	2.49	48	1.30	15	0.41	29	0.78	60	4.00	-	-	-	-
佐賀県	19	2.71	15	2.14	6	0.86	8	1.14	14	2.33	-	-	1	0.17
長崎県	22	2.20	12	1.20	2	0.20	4	0.40	43	3.58	1	0.08	-	-
熊本県	61	3.81	18	1.13	14	0.88	17	1.06	23	1.53	5	0.33	-	-
大分県	21	2.10	6	0.60	2	0.20	7	0.70	44	4.00	1	0.09	-	-
宮崎県	20	1.54	7	0.54	1	0.08	6	0.46	24	3.43	1	0.14	-	-
鹿児島県	57	3.56	16	1.00	7	0.44	18	1.13	27	2.25	1	0.08	-	-
沖縄県	28	2.33	4	0.33	4	0.33	8	0.67	22	3.14	-	-	1	0.14

報告数・定点当り報告数, 疾病・都道府県・性別(男)

2025年12月

	性器クラミジア 感染症		性器ヘルペス ウイルス感染症		尖圭コンジローマ		淋菌感染症		メチシリン耐性黄色 ブドウ球菌感染症		ペニシリン耐性 肺炎球菌感染症		薬剤耐性 緑膿菌感染症	
	報告数	定点当り	報告数	定点当り	報告数	定点当り	報告数	定点当り	報告数	定点当り	報告数	定点当り	報告数	定点当り
総 数	1053	1.08	353	0.36	329	0.34	426	0.44	798	1.67	20	0.04	5	0.01
北海道	53	1.26	11	0.26	16	0.38	21	0.50	21	0.91	2	0.09	-	-
青森県	6	0.46	2	0.15	3	0.23	2	0.15	10	1.67	-	-	-	-
岩手県	7	0.47	-	-	1	0.07	2	0.13	17	0.89	2	0.11	1	0.05
宮城県	12	0.75	3	0.19	17	1.06	6	0.38	20	2.00	-	-	1	0.10
秋田県	5	0.36	1	0.07	2	0.14	3	0.21	7	0.88	-	-	-	-
山形県	6	0.60	3	0.30	2	0.20	1	0.10	6	0.60	-	-	-	-
福島県	15	0.88	1	0.06	4	0.24	10	0.59	22	3.14	1	0.14	-	-
茨城県	31	1.41	8	0.36	5	0.23	7	0.32	23	1.77	-	-	1	0.08
栃木県	11	0.65	7	0.41	7	0.41	7	0.41	11	1.57	-	-	-	-
群馬県	52	2.89	10	0.56	4	0.22	9	0.50	9	1.00	-	-	-	-
埼玉県	47	0.78	9	0.15	8	0.13	15	0.25	15	1.25	-	-	1	0.08
千葉県	21	0.49	10	0.23	10	0.23	15	0.35	17	1.89	-	-	-	-
東京都	92	1.70	30	0.56	37	0.69	26	0.48	31	1.24	3	0.12	-	-
神奈川県	63	0.98	40	0.63	31	0.48	26	0.41	19	1.73	-	-	-	-
新潟県	18	1.29	8	0.57	2	0.14	6	0.43	18	1.38	-	-	-	-
富山県	2	0.20	-	-	1	0.10	1	0.10	3	0.60	-	-	-	-
石川県	41	4.10	11	1.10	9	0.90	13	1.30	8	1.60	-	-	-	-
福井県	1	0.20	-	-	-	-	-	-	8	1.33	1	0.17	-	-
山梨県	3	0.33	-	-	-	-	2	0.22	9	1.00	-	-	-	-
長野県	1	0.07	3	0.21	2	0.14	2	0.14	19	1.58	-	-	-	-
岐阜県	7	0.47	2	0.13	5	0.33	3	0.20	6	1.20	2	0.40	-	-
静岡県	17	0.57	6	0.20	6	0.20	8	0.27	18	1.80	-	-	-	-
愛知県	91	1.44	68	1.08	34	0.54	51	0.81	40	2.67	-	-	-	-
三重県	11	0.65	2	0.12	2	0.12	6	0.35	11	1.22	-	-	-	-
滋賀県	-	-	-	-	-	-	-	-	9	1.29	-	-	-	-
京都府	12	0.52	4	0.17	5	0.22	1	0.04	7	1.17	-	-	-	-
大阪府	54	0.86	24	0.38	22	0.35	29	0.46	40	2.22	-	-	1	0.06
兵庫県	56	1.22	18	0.39	12	0.26	17	0.37	22	1.57	1	0.07	-	-
奈良県	8	0.73	1	0.09	-	-	5	0.45	15	2.50	-	-	-	-
和歌山県	7	1.00	1	0.14	5	0.71	2	0.29	16	1.45	-	-	-	-
鳥取県	13	1.86	3	0.43	3	0.43	1	0.14	3	0.60	-	-	-	-
島根県	6	1.00	-	-	2	0.33	1	0.17	19	2.38	-	-	-	-
岡山県	29	1.61	5	0.28	9	0.50	17	0.94	7	1.40	-	-	-	-
広島県	47	2.14	11	0.50	15	0.68	22	1.00	63	3.15	-	-	-	-
山口県	21	1.75	1	0.08	3	0.25	12	1.00	21	2.33	3	0.33	-	-
徳島県	14	2.33	3	0.50	3	0.50	1	0.17	14	2.00	-	-	-	-
香川県	2	0.14	1	0.07	4	0.29	1	0.07	4	0.80	-	-	-	-
愛媛県	4	0.36	7	0.64	3	0.27	2	0.18	4	0.67	-	-	-	-
高知県	-	-	-	-	-	-	-	-	21	2.63	-	-	-	-
福岡県	45	1.22	8	0.22	9	0.24	22	0.59	39	2.60	-	-	-	-
佐賀県	12	1.71	9	1.29	4	0.57	8	1.14	9	1.50	-	-	-	-
長崎県	9	0.90	1	0.10	-	-	-	-	24	2.00	1	0.08	-	-
熊本県	40	2.50	11	0.69	12	0.75	15	0.94	12	0.80	4	0.27	-	-
大分県	16	1.60	1	0.10	2	0.20	6	0.60	32	2.91	-	-	-	-
宮崎県	3	0.23	-	-	-	-	4	0.31	14	2.00	-	-	-	-
鹿児島県	39	2.44	8	0.50	6	0.38	17	1.06	19	1.58	-	-	-	-
沖縄県	3	0.25	1	0.08	2	0.17	1	0.08	16	2.29	-	-	-	-

報告数・定点当り報告数, 疾病・都道府県・性別(女)

2025年12月

	性器クラミジア 感染症		性器ヘルペス ウイルス感染症		尖圭コンジローマ		淋菌感染症		メチシリン耐性黄色 ブドウ球菌感染症		ペニシリン耐性 肺炎球菌感染症		薬剤耐性 緑膿菌感染症	
	報告数	定点当り	報告数	定点当り	報告数	定点当り	報告数	定点当り	報告数	定点当り	報告数	定点当り	報告数	定点当り
総 数	1083	1.11	579	0.59	153	0.16	150	0.15	506	1.06	14	0.03	4	0.01
北海道	112	2.67	36	0.86	12	0.29	12	0.29	9	0.39	2	0.09	-	-
青森県	15	1.15	8	0.62	5	0.38	-	-	10	1.67	-	-	-	-
岩手県	4	0.27	6	0.40	2	0.13	-	-	7	0.37	-	-	-	-
宮城県	16	1.00	6	0.38	2	0.13	2	0.13	9	0.90	-	-	-	-
秋田県	9	0.64	11	0.79	1	0.07	-	-	5	0.63	-	-	-	-
山形県	5	0.50	4	0.40	-	-	-	-	-	-	-	-	-	-
福島県	25	1.47	13	0.76	1	0.06	1	0.06	10	1.43	-	-	-	-
茨城県	44	2.00	21	0.95	4	0.18	3	0.14	17	1.31	-	-	-	-
栃木県	12	0.71	11	0.65	3	0.18	1	0.06	12	1.71	-	-	-	-
群馬県	26	1.44	19	1.06	4	0.22	2	0.11	7	0.78	-	-	-	-
埼玉県	74	1.23	30	0.50	8	0.13	9	0.15	12	1.00	-	-	-	-
千葉県	42	0.98	27	0.63	8	0.19	8	0.19	16	1.78	-	-	-	-
東京都	90	1.67	28	0.52	15	0.28	11	0.20	34	1.36	-	-	1	0.04
神奈川県	41	0.64	13	0.20	9	0.14	3	0.05	8	0.73	-	-	-	-
新潟県	9	0.64	4	0.29	-	-	-	-	8	0.62	1	0.08	-	-
富山県	5	0.50	7	0.70	2	0.20	-	-	2	0.40	-	-	-	-
石川県	-	-	4	0.40	-	-	-	-	7	1.40	-	-	-	-
福井県	-	-	2	0.40	1	0.20	1	0.20	3	0.50	-	-	-	-
山梨県	6	0.67	10	1.11	6	0.67	1	0.11	5	0.56	-	-	-	-
長野県	12	0.86	3	0.21	5	0.36	3	0.21	8	0.67	1	0.08	-	-
岐阜県	24	1.60	-	-	2	0.13	-	-	1	0.20	2	0.40	-	-
静岡県	24	0.80	10	0.33	5	0.17	1	0.03	16	1.60	-	-	-	-
愛知県	62	0.98	65	1.03	10	0.16	13	0.21	23	1.53	4	0.27	-	-
三重県	4	0.24	2	0.12	-	-	2	0.12	8	0.89	-	-	-	-
滋賀県	5	0.42	-	-	2	0.17	-	-	5	0.71	-	-	-	-
京都府	35	1.52	19	0.83	2	0.09	2	0.09	2	0.33	-	-	-	-
大阪府	73	1.16	43	0.68	10	0.16	16	0.25	39	2.17	-	-	-	-
兵庫県	36	0.78	24	0.52	6	0.13	10	0.22	13	0.93	-	-	-	-
奈良県	9	0.82	10	0.91	1	0.09	-	-	9	1.50	-	-	-	-
和歌山県	8	1.14	11	1.57	2	0.29	1	0.14	8	0.73	-	-	-	-
鳥取県	5	0.71	3	0.43	-	-	1	0.14	5	1.00	-	-	-	-
島根県	5	0.83	-	-	-	-	-	-	8	1.00	-	-	-	-
岡山県	37	2.06	2	0.11	2	0.11	15	0.83	4	0.80	-	-	-	-
広島県	15	0.68	5	0.23	2	0.09	2	0.09	33	1.65	-	-	-	-
山口県	10	0.83	17	1.42	2	0.17	3	0.25	18	2.00	-	-	-	-
徳島県	3	0.50	9	1.50	1	0.17	-	-	15	2.14	-	-	-	-
香川県	6	0.43	5	0.36	2	0.14	1	0.07	4	0.80	-	-	1	0.20
愛媛県	16	1.45	1	0.09	-	-	1	0.09	5	0.83	-	-	-	-
高知県	6	1.00	3	0.50	-	-	1	0.17	9	1.13	-	-	-	-
福岡県	47	1.27	40	1.08	6	0.16	7	0.19	21	1.40	-	-	-	-
佐賀県	7	1.00	6	0.86	2	0.29	-	-	5	0.83	-	-	1	0.17
長崎県	13	1.30	11	1.10	2	0.20	4	0.40	19	1.58	-	-	-	-
熊本県	21	1.31	7	0.44	2	0.13	2	0.13	11	0.73	1	0.07	-	-
大分県	5	0.50	5	0.50	-	-	1	0.10	12	1.09	1	0.09	-	-
宮崎県	17	1.31	7	0.54	1	0.08	2	0.15	10	1.43	1	0.14	-	-
鹿児島県	18	1.13	8	0.50	1	0.06	1	0.06	8	0.67	1	0.08	-	-
沖縄県	25	2.08	3	0.25	2	0.17	7	0.58	6	0.86	-	-	1	0.14



第3週のデータ

注)表中の報告数は1月21日集計分であり、その後の報告は次週以降の累積に反映されます。
 新型インフルエンザは掲載していません。
 新型コロナウイルス感染症は2023年5月8日より5類定点把握対象疾患に変更となりました。

報告数・累積報告数、疾病・都道府県別

2026年第3週

	エボラ出血熱		クリミア・コンゴ出血熱		痘 そう		南米出血熱		ペ ス ト		マールブルグ病		ラッサ熱		急性灰白髄炎		結 核	
	報告数	累積	報告数	累積	報告数	累積	報告数	累積	報告数	累積	報告数	累積	報告数	累積	報告数	累積	報告数	累積
総 数	-	-	-	-	-	-	-	-	-	-	-	-	-	-	-	-	208	507
北海道	-	-	-	-	-	-	-	-	-	-	-	-	-	-	-	-	6	17
青森県	-	-	-	-	-	-	-	-	-	-	-	-	-	-	-	-	3	4
岩手県	-	-	-	-	-	-	-	-	-	-	-	-	-	-	-	-	3	6
宮城県	-	-	-	-	-	-	-	-	-	-	-	-	-	-	-	-	4	8
秋田県	-	-	-	-	-	-	-	-	-	-	-	-	-	-	-	-	-	2
山形県	-	-	-	-	-	-	-	-	-	-	-	-	-	-	-	-	-	1
福島県	-	-	-	-	-	-	-	-	-	-	-	-	-	-	-	-	1	2
茨城県	-	-	-	-	-	-	-	-	-	-	-	-	-	-	-	-	10	20
栃木県	-	-	-	-	-	-	-	-	-	-	-	-	-	-	-	-	5	5
群馬県	-	-	-	-	-	-	-	-	-	-	-	-	-	-	-	-	1	4
埼玉県	-	-	-	-	-	-	-	-	-	-	-	-	-	-	-	-	-	2
千葉県	-	-	-	-	-	-	-	-	-	-	-	-	-	-	-	-	12	29
東京都	-	-	-	-	-	-	-	-	-	-	-	-	-	-	-	-	24	70
神奈川県	-	-	-	-	-	-	-	-	-	-	-	-	-	-	-	-	16	43
新潟県	-	-	-	-	-	-	-	-	-	-	-	-	-	-	-	-	-	1
富山県	-	-	-	-	-	-	-	-	-	-	-	-	-	-	-	-	1	5
石川県	-	-	-	-	-	-	-	-	-	-	-	-	-	-	-	-	-	2
福井県	-	-	-	-	-	-	-	-	-	-	-	-	-	-	-	-	2	3
山梨県	-	-	-	-	-	-	-	-	-	-	-	-	-	-	-	-	-	-
長野県	-	-	-	-	-	-	-	-	-	-	-	-	-	-	-	-	3	4
岐阜県	-	-	-	-	-	-	-	-	-	-	-	-	-	-	-	-	3	7
静岡県	-	-	-	-	-	-	-	-	-	-	-	-	-	-	-	-	8	12
愛知県	-	-	-	-	-	-	-	-	-	-	-	-	-	-	-	-	15	31
三重県	-	-	-	-	-	-	-	-	-	-	-	-	-	-	-	-	6	14
滋賀県	-	-	-	-	-	-	-	-	-	-	-	-	-	-	-	-	2	5
京都府	-	-	-	-	-	-	-	-	-	-	-	-	-	-	-	-	6	12
大阪府	-	-	-	-	-	-	-	-	-	-	-	-	-	-	-	-	15	54
兵庫県	-	-	-	-	-	-	-	-	-	-	-	-	-	-	-	-	9	21
奈良県	-	-	-	-	-	-	-	-	-	-	-	-	-	-	-	-	3	8
和歌山県	-	-	-	-	-	-	-	-	-	-	-	-	-	-	-	-	-	1
鳥取県	-	-	-	-	-	-	-	-	-	-	-	-	-	-	-	-	-	3
島根県	-	-	-	-	-	-	-	-	-	-	-	-	-	-	-	-	-	4
岡山県	-	-	-	-	-	-	-	-	-	-	-	-	-	-	-	-	3	6
広島県	-	-	-	-	-	-	-	-	-	-	-	-	-	-	-	-	7	11
山口県	-	-	-	-	-	-	-	-	-	-	-	-	-	-	-	-	-	10
徳島県	-	-	-	-	-	-	-	-	-	-	-	-	-	-	-	-	1	2
香川県	-	-	-	-	-	-	-	-	-	-	-	-	-	-	-	-	3	4
愛媛県	-	-	-	-	-	-	-	-	-	-	-	-	-	-	-	-	3	7
高知県	-	-	-	-	-	-	-	-	-	-	-	-	-	-	-	-	-	-
福岡県	-	-	-	-	-	-	-	-	-	-	-	-	-	-	-	-	14	27
佐賀県	-	-	-	-	-	-	-	-	-	-	-	-	-	-	-	-	2	5
長崎県	-	-	-	-	-	-	-	-	-	-	-	-	-	-	-	-	1	4
熊本県	-	-	-	-	-	-	-	-	-	-	-	-	-	-	-	-	1	2
大分県	-	-	-	-	-	-	-	-	-	-	-	-	-	-	-	-	3	5
宮崎県	-	-	-	-	-	-	-	-	-	-	-	-	-	-	-	-	3	6
鹿児島県	-	-	-	-	-	-	-	-	-	-	-	-	-	-	-	-	4	7
沖縄県	-	-	-	-	-	-	-	-	-	-	-	-	-	-	-	-	5	11

*病原体がSARSコロナウイルスであるものに限る。
 **病原体がMERSコロナウイルスであるものに限る。2014年7月26日より届出対象疾患となりました。
 ***2013年5月6日より届出対象疾患となりました。

報告数・累積報告数、疾病・都道府県別

2026年第3週

	ジフテリア		重症急性 呼吸器症候群*		中東呼吸器 症候群**		鳥インフル エンザ(H5N1)		鳥インフル エンザ(H7N9)***		コレラ		細菌性赤痢		腸管出血性 大腸菌感染症		腸チフス	
	報告数	累積	報告数	累積	報告数	累積	報告数	累積	報告数	累積	報告数	累積	報告数	累積	報告数	累積	報告数	累積
総 数	-	-	-	-	-	-	-	-	-	-	-	-	2	2	41	91	-	-
北海道	-	-	-	-	-	-	-	-	-	-	-	-	-	-	2	2	-	-
青森県	-	-	-	-	-	-	-	-	-	-	-	-	-	-	-	1	-	-
岩手県	-	-	-	-	-	-	-	-	-	-	-	-	-	-	1	1	-	-
宮城県	-	-	-	-	-	-	-	-	-	-	-	-	-	-	-	2	-	-
秋田県	-	-	-	-	-	-	-	-	-	-	-	-	-	-	-	-	-	-
山形県	-	-	-	-	-	-	-	-	-	-	-	-	-	-	-	-	-	-
福島県	-	-	-	-	-	-	-	-	-	-	-	-	-	-	-	2	-	-
茨城県	-	-	-	-	-	-	-	-	-	-	-	-	-	-	1	2	-	-
栃木県	-	-	-	-	-	-	-	-	-	-	-	-	-	-	-	1	-	-
群馬県	-	-	-	-	-	-	-	-	-	-	-	-	-	-	-	-	-	-
埼玉県	-	-	-	-	-	-	-	-	-	-	-	-	-	-	2	6	-	-
千葉県	-	-	-	-	-	-	-	-	-	-	-	-	-	-	-	1	-	-
東京都	-	-	-	-	-	-	-	-	-	-	-	-	1	1	3	9	-	-
神奈川県	-	-	-	-	-	-	-	-	-	-	-	-	-	-	3	5	-	-
新潟県	-	-	-	-	-	-	-	-	-	-	-	-	-	-	1	1	-	-
富山県	-	-	-	-	-	-	-	-	-	-	-	-	-	-	-	-	-	-
石川県	-	-	-	-	-	-	-	-	-	-	-	-	-	-	1	2	-	-
福井県	-	-	-	-	-	-	-	-	-	-	-	-	-	-	5	10	-	-
山梨県	-	-	-	-	-	-	-	-	-	-	-	-	-	-	-	-	-	-
長野県	-	-	-	-	-	-	-	-	-	-	-	-	-	-	-	1	-	-
岐阜県	-	-	-	-	-	-	-	-	-	-	-	-	-	-	2	5	-	-
静岡県	-	-	-	-	-	-	-	-	-	-	-	-	1	1	-	-	-	-
愛知県	-	-	-	-	-	-	-	-	-	-	-	-	-	-	1	3	-	-
三重県	-	-	-	-	-	-	-	-	-	-	-	-	-	-	-	-	-	-
滋賀県	-	-	-	-	-	-	-	-	-	-	-	-	-	-	1	1	-	-
京都府	-	-	-	-	-	-	-	-	-	-	-	-	-	-	1	2	-	-
大阪府	-	-	-	-	-	-	-	-	-	-	-	-	-	-	-	2	-	-
兵庫県	-	-	-	-	-	-	-	-	-	-	-	-	-	-	-	1	-	-
奈良県	-	-	-	-	-	-	-	-	-	-	-	-	-	-	1	1	-	-
和歌山県	-	-	-	-	-	-	-	-	-	-	-	-	-	-	-	-	-	-
鳥取県	-	-	-	-	-	-	-	-	-	-	-	-	-	-	2	2	-	-
島根県	-	-	-	-	-	-	-	-	-	-	-	-	-	-	2	5	-	-
岡山県	-	-	-	-	-	-	-	-	-	-	-	-	-	-	1	1	-	-
広島県	-	-	-	-	-	-	-	-	-	-	-	-	-	-	3	7	-	-
山口県	-	-	-	-	-	-	-	-	-	-	-	-	-	-	6	7	-	-
徳島県	-	-	-	-	-	-	-	-	-	-	-	-	-	-	-	-	-	-
香川県	-	-	-	-	-	-	-	-	-	-	-	-	-	-	-	-	-	-
愛媛県	-	-	-	-	-	-	-	-	-	-	-	-	-	-	-	-	-	-
高知県	-	-	-	-	-	-	-	-	-	-	-	-	-	-	-	-	-	-
福岡県	-	-	-	-	-	-	-	-	-	-	-	-	-	-	-	3	-	-
佐賀県	-	-	-	-	-	-	-	-	-	-	-	-	-	-	-	1	-	-
長崎県	-	-	-	-	-	-	-	-	-	-	-	-	-	-	1	1	-	-
熊本県	-	-	-	-	-	-	-	-	-	-	-	-	-	-	-	-	-	-
大分県	-	-	-	-	-	-	-	-	-	-	-	-	-	-	-	-	-	-
宮崎県	-	-	-	-	-	-	-	-	-	-	-	-	-	-	-	-	-	-
鹿児島県	-	-	-	-	-	-	-	-	-	-	-	-	-	-	-	-	-	-
沖縄県	-	-	-	-	-	-	-	-	-	-	-	-	-	-	1	3	-	-

*2023年5月26日よりサル痘から感染症法上の名称が変更されました。

報告数・累積報告数、疾病・都道府県別

2026年第3週

	パラチフス		E型肝炎		ウエストナイル熱		A型肝炎		エキノコックス症		エムボックス*		黄 熱		オウム病		オムスク出血熱	
	報告数	累積	報告数	累積	報告数	累積	報告数	累積	報告数	累積	報告数	累積	報告数	累積	報告数	累積	報告数	累積
総 数	-	-	16	26	-	-	2	5	-	-	1	2	-	-	-	-	-	-
北海道	-	-	2	2	-	-	-	-	-	-	-	-	-	-	-	-	-	-
青森県	-	-	-	-	-	-	-	-	-	-	-	-	-	-	-	-	-	-
岩手県	-	-	-	-	-	-	-	-	-	-	-	-	-	-	-	-	-	-
宮城県	-	-	-	-	-	-	-	-	-	-	-	-	-	-	-	-	-	-
秋田県	-	-	-	1	-	-	-	-	-	-	-	-	-	-	-	-	-	-
山形県	-	-	-	-	-	-	-	-	-	-	-	-	-	-	-	-	-	-
福島県	-	-	1	1	-	-	-	-	-	-	-	-	-	-	-	-	-	-
茨城県	-	-	1	3	-	-	1	1	-	-	-	-	-	-	-	-	-	-
栃木県	-	-	-	-	-	-	-	-	-	-	-	-	-	-	-	-	-	-
群馬県	-	-	-	-	-	-	-	-	-	-	-	-	-	-	-	-	-	-
埼玉県	-	-	2	2	-	-	-	-	-	-	-	-	-	-	-	-	-	-
千葉県	-	-	3	3	-	-	-	-	-	-	-	-	-	-	-	-	-	-
東京都	-	-	5	9	-	-	-	1	-	-	1	2	-	-	-	-	-	-
神奈川県	-	-	-	1	-	-	-	-	-	-	-	-	-	-	-	-	-	-
新潟県	-	-	1	1	-	-	-	-	-	-	-	-	-	-	-	-	-	-
富山県	-	-	-	-	-	-	-	-	-	-	-	-	-	-	-	-	-	-
石川県	-	-	-	-	-	-	-	-	-	-	-	-	-	-	-	-	-	-
福井県	-	-	-	1	-	-	-	-	-	-	-	-	-	-	-	-	-	-
山梨県	-	-	-	-	-	-	-	-	-	-	-	-	-	-	-	-	-	-
長野県	-	-	-	1	-	-	-	-	-	-	-	-	-	-	-	-	-	-
岐阜県	-	-	-	-	-	-	-	-	-	-	-	-	-	-	-	-	-	-
静岡県	-	-	-	-	-	-	-	-	-	-	-	-	-	-	-	-	-	-
愛知県	-	-	1	1	-	-	-	-	-	-	-	-	-	-	-	-	-	-
三重県	-	-	-	-	-	-	-	-	-	-	-	-	-	-	-	-	-	-
滋賀県	-	-	-	-	-	-	1	1	-	-	-	-	-	-	-	-	-	-
京都府	-	-	-	-	-	-	-	-	-	-	-	-	-	-	-	-	-	-
大阪府	-	-	-	-	-	-	-	1	-	-	-	-	-	-	-	-	-	-
兵庫県	-	-	-	-	-	-	-	-	-	-	-	-	-	-	-	-	-	-
奈良県	-	-	-	-	-	-	-	-	-	-	-	-	-	-	-	-	-	-
和歌山県	-	-	-	-	-	-	-	-	-	-	-	-	-	-	-	-	-	-
鳥取県	-	-	-	-	-	-	-	-	-	-	-	-	-	-	-	-	-	-
島根県	-	-	-	-	-	-	-	-	-	-	-	-	-	-	-	-	-	-
岡山県	-	-	-	-	-	-	-	-	-	-	-	-	-	-	-	-	-	-
広島県	-	-	-	-	-	-	-	1	-	-	-	-	-	-	-	-	-	-
山口県	-	-	-	-	-	-	-	-	-	-	-	-	-	-	-	-	-	-
徳島県	-	-	-	-	-	-	-	-	-	-	-	-	-	-	-	-	-	-
香川県	-	-	-	-	-	-	-	-	-	-	-	-	-	-	-	-	-	-
愛媛県	-	-	-	-	-	-	-	-	-	-	-	-	-	-	-	-	-	-
高知県	-	-	-	-	-	-	-	-	-	-	-	-	-	-	-	-	-	-
福岡県	-	-	-	-	-	-	-	-	-	-	-	-	-	-	-	-	-	-
佐賀県	-	-	-	-	-	-	-	-	-	-	-	-	-	-	-	-	-	-
長崎県	-	-	-	-	-	-	-	-	-	-	-	-	-	-	-	-	-	-
熊本県	-	-	-	-	-	-	-	-	-	-	-	-	-	-	-	-	-	-
大分県	-	-	-	-	-	-	-	-	-	-	-	-	-	-	-	-	-	-
宮崎県	-	-	-	-	-	-	-	-	-	-	-	-	-	-	-	-	-	-
鹿児島県	-	-	-	-	-	-	-	-	-	-	-	-	-	-	-	-	-	-
沖縄県	-	-	-	-	-	-	-	-	-	-	-	-	-	-	-	-	-	-

*2016年2月15日より届出対象疾患となりました。

**2013年3月4日より届出対象疾患となりました。

報告数・累積報告数、疾病・都道府県別

2026年第3週

	回 帰 熱		キャサナル 森 林 病		Q 熱		狂 犬 病		コクシジ オイデス症		ジカウイルス 感 染 症*		重症熱性血小板 減少症候群**		腎症候性出血熱		西部ウマ脳炎	
	報告数	累積	報告数	累積	報告数	累積	報告数	累積	報告数	累積	報告数	累積	報告数	累積	報告数	累積	報告数	累積
総 数	-	-	-	-	-	-	-	-	-	-	-	-	-	-	-	-	-	-
北海道	-	-	-	-	-	-	-	-	-	-	-	-	-	-	-	-	-	-
青森県	-	-	-	-	-	-	-	-	-	-	-	-	-	-	-	-	-	-
岩手県	-	-	-	-	-	-	-	-	-	-	-	-	-	-	-	-	-	-
宮城県	-	-	-	-	-	-	-	-	-	-	-	-	-	-	-	-	-	-
秋田県	-	-	-	-	-	-	-	-	-	-	-	-	-	-	-	-	-	-
山形県	-	-	-	-	-	-	-	-	-	-	-	-	-	-	-	-	-	-
福島県	-	-	-	-	-	-	-	-	-	-	-	-	-	-	-	-	-	-
茨城県	-	-	-	-	-	-	-	-	-	-	-	-	-	-	-	-	-	-
栃木県	-	-	-	-	-	-	-	-	-	-	-	-	-	-	-	-	-	-
群馬県	-	-	-	-	-	-	-	-	-	-	-	-	-	-	-	-	-	-
埼玉県	-	-	-	-	-	-	-	-	-	-	-	-	-	-	-	-	-	-
千葉県	-	-	-	-	-	-	-	-	-	-	-	-	-	-	-	-	-	-
東京都	-	-	-	-	-	-	-	-	-	-	-	-	-	-	-	-	-	-
神奈川県	-	-	-	-	-	-	-	-	-	-	-	-	-	-	-	-	-	-
新潟県	-	-	-	-	-	-	-	-	-	-	-	-	-	-	-	-	-	-
富山県	-	-	-	-	-	-	-	-	-	-	-	-	-	-	-	-	-	-
石川県	-	-	-	-	-	-	-	-	-	-	-	-	-	-	-	-	-	-
福井県	-	-	-	-	-	-	-	-	-	-	-	-	-	-	-	-	-	-
山梨県	-	-	-	-	-	-	-	-	-	-	-	-	-	-	-	-	-	-
長野県	-	-	-	-	-	-	-	-	-	-	-	-	-	-	-	-	-	-
岐阜県	-	-	-	-	-	-	-	-	-	-	-	-	-	-	-	-	-	-
静岡県	-	-	-	-	-	-	-	-	-	-	-	-	-	-	-	-	-	-
愛知県	-	-	-	-	-	-	-	-	-	-	-	-	-	-	-	-	-	-
三重県	-	-	-	-	-	-	-	-	-	-	-	-	-	-	-	-	-	-
滋賀県	-	-	-	-	-	-	-	-	-	-	-	-	-	-	-	-	-	-
京都府	-	-	-	-	-	-	-	-	-	-	-	-	-	-	-	-	-	-
大阪府	-	-	-	-	-	-	-	-	-	-	-	-	-	-	-	-	-	-
兵庫県	-	-	-	-	-	-	-	-	-	-	-	-	-	-	-	-	-	-
奈良県	-	-	-	-	-	-	-	-	-	-	-	-	-	-	-	-	-	-
和歌山県	-	-	-	-	-	-	-	-	-	-	-	-	-	-	-	-	-	-
鳥取県	-	-	-	-	-	-	-	-	-	-	-	-	-	-	-	-	-	-
島根県	-	-	-	-	-	-	-	-	-	-	-	-	-	-	-	-	-	-
岡山県	-	-	-	-	-	-	-	-	-	-	-	-	-	-	-	-	-	-
広島県	-	-	-	-	-	-	-	-	-	-	-	-	-	-	-	-	-	-
山口県	-	-	-	-	-	-	-	-	-	-	-	-	-	-	-	-	-	-
徳島県	-	-	-	-	-	-	-	-	-	-	-	-	-	-	-	-	-	-
香川県	-	-	-	-	-	-	-	-	-	-	-	-	-	-	-	-	-	-
愛媛県	-	-	-	-	-	-	-	-	-	-	-	-	-	-	-	-	-	-
高知県	-	-	-	-	-	-	-	-	-	-	-	-	-	-	-	-	-	-
福岡県	-	-	-	-	-	-	-	-	-	-	-	-	-	-	-	-	-	-
佐賀県	-	-	-	-	-	-	-	-	-	-	-	-	-	-	-	-	-	-
長崎県	-	-	-	-	-	-	-	-	-	-	-	-	-	-	-	-	-	-
熊本県	-	-	-	-	-	-	-	-	-	-	-	-	-	-	-	-	-	-
大分県	-	-	-	-	-	-	-	-	-	-	-	-	-	-	-	-	-	-
宮崎県	-	-	-	-	-	-	-	-	-	-	-	-	-	-	-	-	-	-
鹿児島県	-	-	-	-	-	-	-	-	-	-	-	-	-	-	-	-	-	-
沖縄県	-	-	-	-	-	-	-	-	-	-	-	-	-	-	-	-	-	-

*鳥インフルエンザ(H5N1及びH7N9)を除く。

報告数・累積報告数、疾病・都道府県別

2026年第3週

	ダニ媒介脳炎		炭 疽		チクングニア熱		つつが虫病		デング熱		東部ウマ脳炎		鳥インフルエンザ*		ニパウイルス 感 染 症		日本紅斑熱	
	報告数	累積	報告数	累積	報告数	累積	報告数	累積	報告数	累積	報告数	累積	報告数	累積	報告数	累積	報告数	累積
総 数	-	-	-	-	-	-	8	19	1	6	-	-	-	-	-	-	-	1
北海道	-	-	-	-	-	-	-	-	-	-	-	-	-	-	-	-	-	-
青森県	-	-	-	-	-	-	-	-	-	-	-	-	-	-	-	-	-	-
岩手県	-	-	-	-	-	-	-	-	-	-	-	-	-	-	-	-	-	-
宮城県	-	-	-	-	-	-	-	-	-	-	-	-	-	-	-	-	-	-
秋田県	-	-	-	-	-	-	-	-	-	-	-	-	-	-	-	-	-	-
山形県	-	-	-	-	-	-	-	-	-	-	-	-	-	-	-	-	-	-
福島県	-	-	-	-	-	-	-	1	-	-	-	-	-	-	-	-	-	-
茨城県	-	-	-	-	-	-	-	-	-	-	-	-	-	-	-	-	-	-
栃木県	-	-	-	-	-	-	-	-	-	-	-	-	-	-	-	-	-	-
群馬県	-	-	-	-	-	-	-	-	-	1	-	-	-	-	-	-	-	1
埼玉県	-	-	-	-	-	-	-	-	-	-	-	-	-	-	-	-	-	-
千葉県	-	-	-	-	-	-	3	6	-	-	-	-	-	-	-	-	-	-
東京都	-	-	-	-	-	-	-	-	-	1	-	-	-	-	-	-	-	-
神奈川県	-	-	-	-	-	-	-	-	1	4	-	-	-	-	-	-	-	-
新潟県	-	-	-	-	-	-	-	-	-	-	-	-	-	-	-	-	-	-
富山県	-	-	-	-	-	-	-	-	-	-	-	-	-	-	-	-	-	-
石川県	-	-	-	-	-	-	-	-	-	-	-	-	-	-	-	-	-	-
福井県	-	-	-	-	-	-	-	-	-	-	-	-	-	-	-	-	-	-
山梨県	-	-	-	-	-	-	-	-	-	-	-	-	-	-	-	-	-	-
長野県	-	-	-	-	-	-	-	-	-	-	-	-	-	-	-	-	-	-
岐阜県	-	-	-	-	-	-	-	-	-	-	-	-	-	-	-	-	-	-
静岡県	-	-	-	-	-	-	-	-	-	-	-	-	-	-	-	-	-	-
愛知県	-	-	-	-	-	-	-	-	-	-	-	-	-	-	-	-	-	-
三重県	-	-	-	-	-	-	1	1	-	-	-	-	-	-	-	-	-	-
滋賀県	-	-	-	-	-	-	-	-	-	-	-	-	-	-	-	-	-	-
京都府	-	-	-	-	-	-	-	-	-	-	-	-	-	-	-	-	-	-
大阪府	-	-	-	-	-	-	-	-	-	-	-	-	-	-	-	-	-	-
兵庫県	-	-	-	-	-	-	-	1	-	-	-	-	-	-	-	-	-	-
奈良県	-	-	-	-	-	-	-	-	-	-	-	-	-	-	-	-	-	-
和歌山県	-	-	-	-	-	-	-	-	-	-	-	-	-	-	-	-	-	-
鳥取県	-	-	-	-	-	-	-	-	-	-	-	-	-	-	-	-	-	-
島根県	-	-	-	-	-	-	-	1	-	-	-	-	-	-	-	-	-	-
岡山県	-	-	-	-	-	-	-	-	-	-	-	-	-	-	-	-	-	-
広島県	-	-	-	-	-	-	-	-	-	-	-	-	-	-	-	-	-	-
山口県	-	-	-	-	-	-	-	-	-	-	-	-	-	-	-	-	-	-
徳島県	-	-	-	-	-	-	-	-	-	-	-	-	-	-	-	-	-	-
香川県	-	-	-	-	-	-	-	-	-	-	-	-	-	-	-	-	-	-
愛媛県	-	-	-	-	-	-	-	-	-	-	-	-	-	-	-	-	-	-
高知県	-	-	-	-	-	-	-	-	-	-	-	-	-	-	-	-	-	-
福岡県	-	-	-	-	-	-	-	-	-	-	-	-	-	-	-	-	-	-
佐賀県	-	-	-	-	-	-	-	-	-	-	-	-	-	-	-	-	-	-
長崎県	-	-	-	-	-	-	-	-	-	-	-	-	-	-	-	-	-	-
熊本県	-	-	-	-	-	-	-	-	-	-	-	-	-	-	-	-	-	-
大分県	-	-	-	-	-	-	-	-	-	-	-	-	-	-	-	-	-	-
宮崎県	-	-	-	-	-	-	-	1	-	-	-	-	-	-	-	-	-	-
鹿児島県	-	-	-	-	-	-	4	8	-	-	-	-	-	-	-	-	-	-
沖縄県	-	-	-	-	-	-	-	-	-	-	-	-	-	-	-	-	-	-

報告数・累積報告数、疾病・都道府県別

2026年第3週

	日本脳炎		ハンタウイルス 肺症候群		Bウイルス病		鼻 疽		ブルセラ症		ベネズエラ ウマ脳炎		ヘンドラウイルス 感 染 症		発しんチフス		ボツリヌス症	
	報告数	累積	報告数	累積	報告数	累積	報告数	累積	報告数	累積	報告数	累積	報告数	累積	報告数	累積	報告数	累積
総 数	-	-	-	-	-	-	-	-	-	-	-	-	-	-	-	-	-	-
北海道	-	-	-	-	-	-	-	-	-	-	-	-	-	-	-	-	-	-
青森県	-	-	-	-	-	-	-	-	-	-	-	-	-	-	-	-	-	-
岩手県	-	-	-	-	-	-	-	-	-	-	-	-	-	-	-	-	-	-
宮城県	-	-	-	-	-	-	-	-	-	-	-	-	-	-	-	-	-	-
秋田県	-	-	-	-	-	-	-	-	-	-	-	-	-	-	-	-	-	-
山形県	-	-	-	-	-	-	-	-	-	-	-	-	-	-	-	-	-	-
福島県	-	-	-	-	-	-	-	-	-	-	-	-	-	-	-	-	-	-
茨城県	-	-	-	-	-	-	-	-	-	-	-	-	-	-	-	-	-	-
栃木県	-	-	-	-	-	-	-	-	-	-	-	-	-	-	-	-	-	-
群馬県	-	-	-	-	-	-	-	-	-	-	-	-	-	-	-	-	-	-
埼玉県	-	-	-	-	-	-	-	-	-	-	-	-	-	-	-	-	-	-
千葉県	-	-	-	-	-	-	-	-	-	-	-	-	-	-	-	-	-	-
東京都	-	-	-	-	-	-	-	-	-	-	-	-	-	-	-	-	-	-
神奈川県	-	-	-	-	-	-	-	-	-	-	-	-	-	-	-	-	-	-
新潟県	-	-	-	-	-	-	-	-	-	-	-	-	-	-	-	-	-	-
富山県	-	-	-	-	-	-	-	-	-	-	-	-	-	-	-	-	-	-
石川県	-	-	-	-	-	-	-	-	-	-	-	-	-	-	-	-	-	-
福井県	-	-	-	-	-	-	-	-	-	-	-	-	-	-	-	-	-	-
山梨県	-	-	-	-	-	-	-	-	-	-	-	-	-	-	-	-	-	-
長野県	-	-	-	-	-	-	-	-	-	-	-	-	-	-	-	-	-	-
岐阜県	-	-	-	-	-	-	-	-	-	-	-	-	-	-	-	-	-	-
静岡県	-	-	-	-	-	-	-	-	-	-	-	-	-	-	-	-	-	-
愛知県	-	-	-	-	-	-	-	-	-	-	-	-	-	-	-	-	-	-
三重県	-	-	-	-	-	-	-	-	-	-	-	-	-	-	-	-	-	-
滋賀県	-	-	-	-	-	-	-	-	-	-	-	-	-	-	-	-	-	-
京都府	-	-	-	-	-	-	-	-	-	-	-	-	-	-	-	-	-	-
大阪府	-	-	-	-	-	-	-	-	-	-	-	-	-	-	-	-	-	-
兵庫県	-	-	-	-	-	-	-	-	-	-	-	-	-	-	-	-	-	-
奈良県	-	-	-	-	-	-	-	-	-	-	-	-	-	-	-	-	-	-
和歌山県	-	-	-	-	-	-	-	-	-	-	-	-	-	-	-	-	-	-
鳥取県	-	-	-	-	-	-	-	-	-	-	-	-	-	-	-	-	-	-
島根県	-	-	-	-	-	-	-	-	-	-	-	-	-	-	-	-	-	-
岡山県	-	-	-	-	-	-	-	-	-	-	-	-	-	-	-	-	-	-
広島県	-	-	-	-	-	-	-	-	-	-	-	-	-	-	-	-	-	-
山口県	-	-	-	-	-	-	-	-	-	-	-	-	-	-	-	-	-	-
徳島県	-	-	-	-	-	-	-	-	-	-	-	-	-	-	-	-	-	-
香川県	-	-	-	-	-	-	-	-	-	-	-	-	-	-	-	-	-	-
愛媛県	-	-	-	-	-	-	-	-	-	-	-	-	-	-	-	-	-	-
高知県	-	-	-	-	-	-	-	-	-	-	-	-	-	-	-	-	-	-
福岡県	-	-	-	-	-	-	-	-	-	-	-	-	-	-	-	-	-	-
佐賀県	-	-	-	-	-	-	-	-	-	-	-	-	-	-	-	-	-	-
長崎県	-	-	-	-	-	-	-	-	-	-	-	-	-	-	-	-	-	-
熊本県	-	-	-	-	-	-	-	-	-	-	-	-	-	-	-	-	-	-
大分県	-	-	-	-	-	-	-	-	-	-	-	-	-	-	-	-	-	-
宮崎県	-	-	-	-	-	-	-	-	-	-	-	-	-	-	-	-	-	-
鹿児島県	-	-	-	-	-	-	-	-	-	-	-	-	-	-	-	-	-	-
沖縄県	-	-	-	-	-	-	-	-	-	-	-	-	-	-	-	-	-	-

報告数・累積報告数, 疾病・都道府県別

2026年第3週

	マラリア		野 兎 病		ライム病		リッサウイルス 感 染 症		リフトバレー熱		類 鼻 痘		レジオネラ症		レプトスピラ症		ロッキー山 紅 斑 熱	
	報告数	累積	報告数	累積	報告数	累積	報告数	累積	報告数	累積	報告数	累積	報告数	累積	報告数	累積	報告数	累積
総 数	1	1	-	-	-	-	-	-	-	-	-	-	35	120	1	1	-	-
北海道	-	-	-	-	-	-	-	-	-	-	-	-	1	4	-	-	-	-
青森県	-	-	-	-	-	-	-	-	-	-	-	-	-	-	-	-	-	-
岩手県	-	-	-	-	-	-	-	-	-	-	-	-	-	3	-	-	-	-
宮城県	-	-	-	-	-	-	-	-	-	-	-	-	-	3	-	-	-	-
秋田県	-	-	-	-	-	-	-	-	-	-	-	-	-	3	-	-	-	-
山形県	-	-	-	-	-	-	-	-	-	-	-	-	-	1	-	-	-	-
福島県	-	-	-	-	-	-	-	-	-	-	-	-	2	3	-	-	-	-
茨城県	-	-	-	-	-	-	-	-	-	-	-	-	2	2	-	-	-	-
栃木県	-	-	-	-	-	-	-	-	-	-	-	-	-	2	-	-	-	-
群馬県	-	-	-	-	-	-	-	-	-	-	-	-	-	-	-	-	-	-
埼玉県	-	-	-	-	-	-	-	-	-	-	-	-	1	4	-	-	-	-
千葉県	-	-	-	-	-	-	-	-	-	-	-	-	4	8	-	-	-	-
東京都	-	-	-	-	-	-	-	-	-	-	-	-	4	10	1	1	-	-
神奈川県	1	1	-	-	-	-	-	-	-	-	-	-	3	14	-	-	-	-
新潟県	-	-	-	-	-	-	-	-	-	-	-	-	-	-	-	-	-	-
富山県	-	-	-	-	-	-	-	-	-	-	-	-	-	2	-	-	-	-
石川県	-	-	-	-	-	-	-	-	-	-	-	-	1	1	-	-	-	-
福井県	-	-	-	-	-	-	-	-	-	-	-	-	1	1	-	-	-	-
山梨県	-	-	-	-	-	-	-	-	-	-	-	-	-	-	-	-	-	-
長野県	-	-	-	-	-	-	-	-	-	-	-	-	1	2	-	-	-	-
岐阜県	-	-	-	-	-	-	-	-	-	-	-	-	1	3	-	-	-	-
静岡県	-	-	-	-	-	-	-	-	-	-	-	-	1	5	-	-	-	-
愛知県	-	-	-	-	-	-	-	-	-	-	-	-	2	14	-	-	-	-
三重県	-	-	-	-	-	-	-	-	-	-	-	-	-	2	-	-	-	-
滋賀県	-	-	-	-	-	-	-	-	-	-	-	-	-	1	-	-	-	-
京都府	-	-	-	-	-	-	-	-	-	-	-	-	1	4	-	-	-	-
大阪府	-	-	-	-	-	-	-	-	-	-	-	-	2	4	-	-	-	-
兵庫県	-	-	-	-	-	-	-	-	-	-	-	-	-	5	-	-	-	-
奈良県	-	-	-	-	-	-	-	-	-	-	-	-	-	-	-	-	-	-
和歌山県	-	-	-	-	-	-	-	-	-	-	-	-	-	-	-	-	-	-
鳥取県	-	-	-	-	-	-	-	-	-	-	-	-	2	2	-	-	-	-
島根県	-	-	-	-	-	-	-	-	-	-	-	-	-	-	-	-	-	-
岡山県	-	-	-	-	-	-	-	-	-	-	-	-	1	3	-	-	-	-
広島県	-	-	-	-	-	-	-	-	-	-	-	-	-	4	-	-	-	-
山口県	-	-	-	-	-	-	-	-	-	-	-	-	-	-	-	-	-	-
徳島県	-	-	-	-	-	-	-	-	-	-	-	-	-	-	-	-	-	-
香川県	-	-	-	-	-	-	-	-	-	-	-	-	-	1	-	-	-	-
愛媛県	-	-	-	-	-	-	-	-	-	-	-	-	1	1	-	-	-	-
高知県	-	-	-	-	-	-	-	-	-	-	-	-	-	-	-	-	-	-
福岡県	-	-	-	-	-	-	-	-	-	-	-	-	1	3	-	-	-	-
佐賀県	-	-	-	-	-	-	-	-	-	-	-	-	-	-	-	-	-	-
長崎県	-	-	-	-	-	-	-	-	-	-	-	-	-	-	-	-	-	-
熊本県	-	-	-	-	-	-	-	-	-	-	-	-	3	5	-	-	-	-
大分県	-	-	-	-	-	-	-	-	-	-	-	-	-	-	-	-	-	-
宮崎県	-	-	-	-	-	-	-	-	-	-	-	-	-	-	-	-	-	-
鹿児島県	-	-	-	-	-	-	-	-	-	-	-	-	-	-	-	-	-	-
沖縄県	-	-	-	-	-	-	-	-	-	-	-	-	-	-	-	-	-	-

*E型肝炎及びA型肝炎を除く。

**2014年9月19日より届出対象疾患となりました。2023年5月26日よりカルバペネム耐性腸内細菌科細菌感染症から感染症法上の名称が変更されました。

***急性灰白髄炎を除く。2018年5月1日より届出対象疾患となりました。

****ウエストナイル脳炎、西部ウマ脳炎、ダニ媒介脳炎、東部ウマ脳炎、日本脳炎、ベネズエラウマ脳炎及びリフトバレー熱を除く。

報告数・累積報告数、疾病・都道府県別

2026年第3週

	アメーバ赤痢		ウイルス性肝炎*		カルバペネム耐性 腸内細菌科細菌感染症**		急性弛緩性 麻痺***		急性脳炎****		クリプト スポリジウム症		クロイツフェルト ・ヤコブ病		劇症型溶血性 レンサ球菌感染症		後天性免疫不全 症 候 群	
	報告数	累積	報告数	累積	報告数	累積	報告数	累積	報告数	累積	報告数	累積	報告数	累積	報告数	累積	報告数	累積
総 数	7	20	-	9	10	38	-	1	2	14	2	3	3	7	22	79	14	30
北海道	-	-	-	-	-	-	-	-	-	-	-	-	-	-	1	6	-	-
青森県	-	-	-	-	-	-	-	-	-	-	-	-	-	-	-	1	-	-
岩手県	-	-	-	-	-	-	-	-	-	-	-	-	1	1	-	2	-	-
宮城県	-	-	-	-	-	-	-	-	-	-	-	-	-	-	-	1	-	1
秋田県	1	1	-	-	-	1	-	-	-	-	-	-	-	-	-	-	-	-
山形県	-	-	-	-	-	-	-	-	-	-	-	-	-	-	-	-	-	1
福島県	-	-	-	-	-	-	-	-	-	-	-	-	-	-	1	1	-	-
茨城県	-	-	-	1	-	1	-	-	-	-	-	-	-	-	-	1	1	1
栃木県	-	-	-	-	-	-	-	-	-	-	-	-	-	-	-	-	1	1
群馬県	-	-	-	-	-	-	-	-	-	-	-	-	-	-	1	2	-	-
埼玉県	1	2	-	2	-	2	-	-	-	1	-	-	-	-	1	6	1	2
千葉県	-	1	-	-	-	1	-	1	2	4	-	-	-	-	1	2	1	1
東京都	1	4	-	4	2	2	-	-	-	-	1	1	1	1	3	7	5	12
神奈川県	-	1	-	-	1	3	-	-	-	1	-	-	-	-	1	12	2	2
新潟県	-	-	-	-	-	-	-	-	-	-	-	-	-	-	-	1	-	-
富山県	-	-	-	-	-	-	-	-	-	-	-	-	-	-	-	-	-	-
石川県	-	-	-	-	-	-	-	-	-	-	-	-	-	-	-	-	-	-
福井県	1	1	-	-	-	-	-	-	-	-	-	-	-	-	-	1	-	-
山梨県	-	-	-	-	-	-	-	-	-	-	-	-	-	-	1	1	-	-
長野県	-	-	-	-	-	2	-	-	-	-	-	-	-	-	-	1	-	-
岐阜県	-	-	-	-	-	-	-	-	-	-	-	-	-	-	1	3	-	2
静岡県	-	1	-	-	1	1	-	-	-	-	-	-	-	-	3	4	-	-
愛知県	-	2	-	1	-	2	-	-	-	-	-	-	-	-	3	5	-	2
三重県	-	-	-	-	1	3	-	-	-	1	-	-	-	-	1	2	-	-
滋賀県	-	-	-	-	-	-	-	-	-	-	-	-	-	-	-	3	-	-
京都府	-	-	-	-	1	1	-	-	-	1	-	-	-	1	1	2	-	-
大阪府	1	4	-	1	-	4	-	-	-	2	-	1	-	-	-	3	1	1
兵庫県	1	1	-	-	2	3	-	-	-	1	-	-	-	1	-	1	1	1
奈良県	-	1	-	-	-	1	-	-	-	-	-	-	-	-	-	1	1	2
和歌山県	-	-	-	-	1	1	-	-	-	-	-	-	-	1	1	1	-	1
鳥取県	-	-	-	-	-	-	-	-	-	-	-	-	-	-	-	-	-	-
島根県	-	-	-	-	-	-	-	-	-	-	-	-	-	-	-	1	-	-
岡山県	-	-	-	-	-	2	-	-	-	-	-	-	-	-	-	-	-	-
広島県	-	-	-	-	-	-	-	-	-	-	-	-	-	-	1	2	-	-
山口県	-	-	-	-	-	1	-	-	-	-	-	-	1	1	-	-	-	-
徳島県	-	-	-	-	-	-	-	-	-	-	-	-	-	-	-	-	-	-
香川県	-	-	-	-	-	2	-	-	-	-	-	-	-	-	-	-	-	-
愛媛県	1	1	-	-	-	-	-	-	-	-	-	-	-	-	-	1	-	-
高知県	-	-	-	-	-	-	-	-	-	-	-	-	-	-	-	-	-	-
福岡県	-	-	-	-	1	2	-	-	-	2	-	-	-	-	1	4	-	-
佐賀県	-	-	-	-	-	-	-	-	-	-	-	-	-	1	-	-	-	-
長崎県	-	-	-	-	-	-	-	-	-	1	-	-	-	-	-	-	-	-
熊本県	-	-	-	-	-	-	-	-	-	-	-	-	-	-	-	1	-	-
大分県	-	-	-	-	-	1	-	-	-	-	-	-	-	-	-	-	-	-
宮崎県	-	-	-	-	-	-	-	-	-	-	1	1	-	-	-	-	-	-
鹿児島県	-	-	-	-	-	-	-	-	-	-	-	-	-	-	-	-	-	-
沖縄県	-	-	-	-	-	2	-	-	-	-	-	-	-	-	-	-	-	-

*2013年4月1日より届出対象疾患となりました。
**2014年9月19日より届出対象疾患となりました。

報告数・累積報告数、疾病・都道府県別

2026年第3週

	ジアルジア症		侵襲性インフルエンザ菌感染症*		侵襲性髄膜炎菌感染症*		侵襲性肺炎球菌感染症*		水痘** (入院例に限る)		先天性風しん症候群		梅毒		播種性 クリプトコックス症**		破傷風	
	報告数	累積	報告数	累積	報告数	累積	報告数	累積	報告数	累積	報告数	累積	報告数	累積	報告数	累積	報告数	累積
総数	-	1	11	32	1	4	64	193	11	45	-	-	141	426	3	9	-	5
北海道	-	-	-	2	-	1	4	4	1	4	-	-	11	20	1	1	-	-
青森県	-	-	-	1	-	-	-	1	3	4	-	-	-	-	-	-	-	-
岩手県	-	-	-	-	-	-	-	3	-	2	-	-	1	2	-	-	-	-
宮城県	-	-	-	1	-	-	1	1	-	-	-	-	-	2	-	-	-	-
秋田県	-	-	-	-	-	-	-	2	-	1	-	-	1	2	-	-	-	-
山形県	-	-	-	-	-	-	1	2	-	-	-	-	-	-	-	-	-	-
福島県	-	-	-	-	-	-	-	-	-	-	-	-	-	4	-	-	-	-
茨城県	-	-	-	1	-	-	6	10	-	1	-	-	2	5	-	-	-	-
栃木県	-	-	1	1	-	-	1	8	-	1	-	-	-	3	-	1	-	-
群馬県	-	-	-	-	-	-	-	1	-	-	-	-	1	5	-	-	-	-
埼玉県	-	-	-	-	-	1	1	5	1	1	-	-	11	22	-	-	-	1
千葉県	-	1	-	2	-	-	2	6	-	-	-	-	3	6	-	-	-	-
東京都	-	-	-	3	-	-	4	11	2	9	-	-	37	109	1	1	-	1
神奈川県	-	-	-	-	-	-	4	10	-	1	-	-	9	35	-	-	-	-
新潟県	-	-	-	-	-	-	1	3	-	-	-	-	1	8	1	1	-	-
富山県	-	-	1	1	-	-	-	-	-	-	-	-	-	-	-	-	-	-
石川県	-	-	1	1	-	-	-	2	1	1	-	-	1	1	-	-	-	-
福井県	-	-	-	-	-	-	-	-	-	1	-	-	2	4	-	-	-	-
山梨県	-	-	-	-	-	-	-	-	-	-	-	-	-	-	-	-	-	-
長野県	-	-	-	-	-	-	1	4	-	-	-	-	1	1	-	-	-	-
岐阜県	-	-	-	1	-	-	1	2	-	-	-	-	7	14	-	-	-	-
静岡県	-	-	1	1	-	-	1	3	-	2	-	-	6	14	-	-	-	-
愛知県	-	-	1	3	1	1	4	15	1	3	-	-	8	26	-	2	-	-
三重県	-	-	-	-	-	-	-	1	-	-	-	-	1	3	-	1	-	-
滋賀県	-	-	-	1	-	-	-	-	-	-	-	-	2	7	-	1	-	-
京都府	-	-	-	-	-	-	5	11	-	1	-	-	2	5	-	-	-	1
大阪府	-	-	2	4	-	1	8	23	-	3	-	-	6	37	-	-	-	-
兵庫県	-	-	-	1	-	-	6	14	1	2	-	-	10	21	-	-	-	-
奈良県	-	-	-	-	-	-	2	4	-	1	-	-	-	-	-	-	-	-
和歌山県	-	-	1	1	-	-	-	-	-	-	-	-	1	4	-	-	-	-
鳥取県	-	-	-	-	-	-	1	2	-	-	-	-	1	3	-	-	-	-
島根県	-	-	-	-	-	-	-	-	-	-	-	-	1	1	-	-	-	-
岡山県	-	-	-	2	-	-	1	4	-	-	-	-	1	6	-	-	-	-
広島県	-	-	-	-	-	-	-	2	-	-	-	-	-	3	-	-	-	1
山口県	-	-	-	-	-	-	1	3	-	-	-	-	2	5	-	-	-	-
徳島県	-	-	-	-	-	-	-	-	-	-	-	-	-	-	-	-	-	-
香川県	-	-	-	-	-	-	2	3	-	1	-	-	-	-	-	-	-	-
愛媛県	-	-	-	-	-	-	-	1	-	-	-	-	1	2	-	-	-	-
高知県	-	-	1	1	-	-	-	1	-	-	-	-	-	-	-	-	-	-
福岡県	-	-	2	2	-	-	3	10	-	2	-	-	7	26	-	-	-	-
佐賀県	-	-	-	-	-	-	-	2	-	-	-	-	-	4	-	-	-	-
長崎県	-	-	-	-	-	-	-	2	-	-	-	-	-	1	-	1	-	-
熊本県	-	-	-	1	-	-	-	3	1	2	-	-	3	5	-	-	-	-
大分県	-	-	-	-	-	-	-	2	-	-	-	-	-	-	-	-	-	-
宮崎県	-	-	-	-	-	-	1	2	-	-	-	-	-	4	-	-	-	-
鹿児島県	-	-	-	-	-	-	-	1	-	-	-	-	1	3	-	-	-	-
沖縄県	-	-	-	1	-	-	2	9	-	2	-	-	-	3	-	-	-	1

*2018年1月1日より届出対象疾患となりました。
**2014年9月19日より届出対象疾患となりました。

報告数・累積報告数、疾病・都道府県別

2026年第3週

	バンコマイシン耐性 黄色ブドウ球菌感染症		バンコマイシン耐性 腸球菌感染症		百日咳*		風しん		麻疹		薬剤耐性アシネト バクター感染症**	
	報告数	累積	報告数	累積	報告数	累積	報告数	累積	報告数	累積	報告数	累積
総 数	-	-	1	5	221	599	-	1	3	4	-	-
北海道	-	-	-	-	20	65	-	-	-	-	-	-
青森県	-	-	-	-	-	1	-	-	-	-	-	-
岩手県	-	-	-	-	-	1	-	-	-	-	-	-
宮城県	-	-	-	-	1	9	-	-	-	-	-	-
秋田県	-	-	-	1	6	8	-	-	-	-	-	-
山形県	-	-	-	-	1	3	-	-	-	-	-	-
福島県	-	-	-	-	2	8	-	-	-	-	-	-
茨城県	-	-	-	-	5	13	-	-	1	1	-	-
栃木県	-	-	-	-	3	4	-	-	-	-	-	-
群馬県	-	-	-	-	2	8	-	-	-	-	-	-
埼玉県	-	-	-	-	18	35	-	-	-	-	-	-
千葉県	-	-	-	-	6	22	-	-	-	-	-	-
東京都	-	-	1	1	25	80	-	1	-	-	-	-
神奈川県	-	-	-	-	11	27	-	-	-	-	-	-
新潟県	-	-	-	-	5	12	-	-	1	1	-	-
富山県	-	-	-	-	2	5	-	-	-	-	-	-
石川県	-	-	-	-	-	3	-	-	-	-	-	-
福井県	-	-	-	-	2	3	-	-	-	-	-	-
山梨県	-	-	-	-	1	2	-	-	-	-	-	-
長野県	-	-	-	-	3	6	-	-	-	-	-	-
岐阜県	-	-	-	-	5	11	-	-	-	-	-	-
静岡県	-	-	-	-	4	15	-	-	-	-	-	-
愛知県	-	-	-	-	17	45	-	-	-	-	-	-
三重県	-	-	-	-	1	6	-	-	-	-	-	-
滋賀県	-	-	-	-	8	16	-	-	-	-	-	-
京都府	-	-	-	1	1	5	-	-	-	-	-	-
大阪府	-	-	-	1	12	27	-	-	-	1	-	-
兵庫県	-	-	-	-	10	24	-	-	-	-	-	-
奈良県	-	-	-	-	2	3	-	-	-	-	-	-
和歌山県	-	-	-	1	3	5	-	-	-	-	-	-
鳥取県	-	-	-	-	-	2	-	-	-	-	-	-
島根県	-	-	-	-	6	11	-	-	-	-	-	-
岡山県	-	-	-	-	2	8	-	-	-	-	-	-
広島県	-	-	-	-	4	13	-	-	1	1	-	-
山口県	-	-	-	-	15	24	-	-	-	-	-	-
徳島県	-	-	-	-	-	2	-	-	-	-	-	-
香川県	-	-	-	-	2	5	-	-	-	-	-	-
愛媛県	-	-	-	-	3	9	-	-	-	-	-	-
高知県	-	-	-	-	-	3	-	-	-	-	-	-
福岡県	-	-	-	-	7	30	-	-	-	-	-	-
佐賀県	-	-	-	-	-	1	-	-	-	-	-	-
長崎県	-	-	-	-	1	2	-	-	-	-	-	-
熊本県	-	-	-	-	1	4	-	-	-	-	-	-
大分県	-	-	-	-	2	5	-	-	-	-	-	-
宮崎県	-	-	-	-	-	3	-	-	-	-	-	-
鹿児島県	-	-	-	-	2	4	-	-	-	-	-	-
沖縄県	-	-	-	-	-	1	-	-	-	-	-	-

注) 百日咳は2018年1月1日より全数把握対象疾患に変更となりました。

*鳥インフルエンザ及び新型インフルエンザ等感染症を除く。

**2023年5月8日より定点把握対象疾患に変更となりました。

***2018年第9週より定点当たり報告数の表示が開始されました。

報告数・定点当たり報告数、疾病・都道府県別

2026年第3週

	インフルエンザ*		新型コロナウイルス感染症**		RSウイルス感染症***		咽頭結膜熱		A群溶血性レンサ球菌咽頭炎		感染性胃腸炎		水痘		手足口病		伝染性紅斑	
	報告数	定点当り	報告数	定点当り	報告数	定点当り	報告数	定点当り	報告数	定点当り	報告数	定点当り	報告数	定点当り	報告数	定点当り	報告数	定点当り
総数	43027	11.33	5833	1.54	1430	0.62	504	0.22	5115	2.22	15412	6.68	715	0.31	100	0.04	606	0.26
北海道	748	4.45	821	4.89	130	1.27	22	0.22	352	3.45	395	3.87	52	0.51	1	0.01	31	0.30
青森県	313	6.02	111	2.13	22	0.65	2	0.06	32	0.94	128	3.76	6	0.18	-	-	-	-
岩手県	242	5.76	121	2.88	11	0.41	2	0.07	62	2.30	186	6.89	12	0.44	-	-	17	0.63
宮城県	663	12.05	181	3.29	17	0.55	8	0.26	69	2.23	142	4.58	6	0.19	1	0.03	10	0.32
秋田県	123	4.92	74	2.96	12	0.92	1	0.08	20	1.54	47	3.62	5	0.38	1	0.08	2	0.15
山形県	240	6.32	102	2.68	47	1.81	16	0.62	105	4.04	117	4.50	12	0.46	3	0.12	7	0.27
福島県	380	7.92	195	4.06	22	0.79	7	0.25	46	1.64	147	5.25	14	0.50	-	-	1	0.04
茨城県	841	12.55	158	2.36	14	0.38	11	0.30	147	3.97	339	9.16	9	0.24	1	0.03	3	0.08
栃木県	411	8.74	180	3.83	13	0.48	2	0.07	64	2.37	171	6.33	10	0.37	-	-	-	-
群馬県	372	8.27	82	1.82	23	0.92	7	0.28	48	1.92	349	13.96	10	0.40	-	-	3	0.12
埼玉県	2153	12.23	420	2.39	48	0.43	13	0.12	306	2.76	1009	9.09	46	0.41	9	0.08	6	0.05
千葉県	2544	13.90	242	1.32	22	0.20	9	0.08	360	3.24	848	7.64	30	0.27	4	0.04	25	0.23
東京都	3032	7.25	327	0.78	67	0.25	26	0.10	440	1.67	2578	9.80	72	0.27	7	0.03	13	0.05
神奈川県	2344	9.85	221	0.93	35	0.25	11	0.08	295	2.12	1248	8.98	48	0.35	2	0.01	9	0.06
新潟県	323	5.87	132	2.40	9	0.30	2	0.07	120	4.00	74	2.47	12	0.40	-	-	28	0.93
富山県	307	6.53	52	1.11	15	0.52	8	0.28	80	2.76	167	5.76	4	0.14	-	-	5	0.17
石川県	417	8.87	72	1.53	22	0.79	8	0.29	63	2.25	283	10.11	7	0.25	-	-	2	0.07
福井県	335	8.59	42	1.08	17	0.68	7	0.28	61	2.44	171	6.84	12	0.48	19	0.76	6	0.24
山梨県	292	8.34	74	2.11	4	0.19	-	-	14	0.67	120	5.71	-	-	-	-	6	0.29
長野県	498	9.96	128	2.56	30	1.07	3	0.11	62	2.21	202	7.21	9	0.32	-	-	3	0.11
岐阜県	532	11.82	107	2.38	11	0.41	2	0.07	35	1.30	249	9.22	1	0.04	-	-	5	0.19
静岡県	1671	12.02	238	1.71	24	0.27	8	0.09	124	1.39	414	4.65	16	0.18	1	0.01	19	0.21
愛知県	2256	13.84	263	1.61	68	0.67	11	0.11	123	1.22	580	5.74	22	0.22	1	0.01	30	0.30
三重県	894	12.96	81	1.17	43	1.00	14	0.33	53	1.23	253	5.88	10	0.23	-	-	8	0.19
滋賀県	484	8.34	32	0.55	18	0.51	-	-	54	1.54	188	5.37	15	0.43	3	0.09	3	0.09
京都府	768	11.46	81	1.21	13	0.33	18	0.45	119	2.98	296	7.40	23	0.58	-	-	6	0.15
大阪府	2371	8.18	194	0.67	171	0.92	53	0.29	263	1.42	943	5.10	46	0.25	9	0.05	18	0.10
兵庫県	2312	14.10	193	1.18	91	0.87	29	0.28	228	2.17	550	5.24	30	0.29	4	0.04	23	0.22
奈良県	420	10.24	51	1.24	29	1.26	5	0.22	41	1.78	130	5.65	6	0.26	-	-	5	0.22
和歌山県	636	14.13	51	1.13	36	1.33	9	0.33	34	1.26	116	4.30	4	0.15	1	0.04	6	0.22
鳥取県	258	8.90	41	1.41	10	0.53	4	0.21	56	2.95	78	4.11	6	0.32	3	0.16	3	0.16
島根県	276	13.80	38	1.90	19	1.73	13	1.18	35	3.18	54	4.91	9	0.82	-	-	-	-
岡山県	557	11.14	54	1.08	29	1.04	4	0.14	42	1.50	161	5.75	7	0.25	7	0.25	28	1.00
広島県	795	8.55	100	1.08	25	0.45	15	0.27	120	2.14	280	5.00	11	0.20	1	0.02	12	0.21
山口県	813	12.90	67	1.06	31	0.78	8	0.20	122	3.05	190	4.75	11	0.28	1	0.03	35	0.88
徳島県	370	11.21	47	1.42	19	0.90	4	0.19	18	0.86	89	4.24	1	0.05	-	-	13	0.62
香川県	189	8.22	30	1.30	14	1.08	1	0.08	36	2.77	65	5.00	2	0.15	1	0.08	8	0.62
愛媛県	719	19.43	73	1.97	13	0.65	10	0.50	112	5.60	149	7.45	1	0.05	-	-	19	0.95
高知県	694	18.26	76	2.00	8	0.40	2	0.10	28	1.40	66	3.30	1	0.05	-	-	10	0.50
福岡県	2251	18.45	63	0.52	37	0.53	39	0.56	285	4.07	528	7.54	37	0.53	4	0.06	13	0.19
佐賀県	458	19.08	19	0.79	9	0.75	2	0.17	38	3.17	64	5.33	1	0.08	1	0.08	10	0.83
長崎県	945	18.53	37	0.73	20	0.65	19	0.61	46	1.48	147	4.74	3	0.10	7	0.23	18	0.58
熊本県	1191	16.54	46	0.64	45	0.94	13	0.27	86	1.79	301	6.27	23	0.48	6	0.13	62	1.29
大分県	1243	21.43	40	0.69	17	0.47	13	0.36	100	2.78	384	10.67	28	0.78	-	-	18	0.50
宮崎県	861	30.75	22	0.79	2	0.13	23	1.53	39	2.60	141	9.40	4	0.27	-	-	24	1.60
鹿児島県	1595	27.98	24	0.42	45	1.45	16	0.52	93	3.00	178	5.74	14	0.45	2	0.06	32	1.03
沖縄県	890	19.78	30	0.67	3	0.12	4	0.16	39	1.56	97	3.88	7	0.28	-	-	1	0.04

*髄膜炎菌、肺炎球菌、インフルエンザ菌を原因として同定された場合を除く。

**オウム病を除く。

報告数・定点当り報告数、疾病・都道府県別

2026年第3週

	突発性発しん		ヘルパンギーナ		流行性耳下腺炎		急性出血性結膜炎		流行性角結膜炎		細菌性髄膜炎*		無菌性髄膜炎		マイコプラズマ肺炎		クラミジア肺炎**	
	報告数	定点当り	報告数	定点当り	報告数	定点当り	報告数	定点当り	報告数	定点当り	報告数	定点当り	報告数	定点当り	報告数	定点当り	報告数	定点当り
総数	554	0.24	45	0.02	54	0.02	11	0.02	303	0.44	5	0.01	12	0.02	245	0.51	4	0.01
北海道	14	0.14	1	0.01	-	-	-	-	2	0.07	-	-	-	-	14	0.61	-	-
青森県	9	0.26	1	0.03	-	-	-	-	-	-	-	-	-	-	5	0.83	-	-
岩手県	2	0.07	-	-	-	-	-	-	3	0.21	-	-	1	0.05	3	0.16	-	-
宮城県	5	0.16	-	-	-	-	1	0.08	6	0.50	-	-	-	-	4	0.40	-	-
秋田県	3	0.23	-	-	-	-	1	0.14	3	0.43	-	-	-	-	10	1.25	-	-
山形県	11	0.42	-	-	-	-	-	-	4	0.50	-	-	1	0.10	5	0.50	-	-
福島県	7	0.25	-	-	2	0.07	-	-	15	1.15	-	-	-	-	3	0.43	1	0.14
茨城県	7	0.19	1	0.03	1	0.03	-	-	22	1.29	-	-	-	-	9	0.69	-	-
栃木県	6	0.22	2	0.07	-	-	-	-	5	0.42	-	-	-	-	9	1.29	-	-
群馬県	10	0.40	-	-	1	0.04	-	-	4	0.40	-	-	-	-	14	1.56	-	-
埼玉県	29	0.26	4	0.04	4	0.04	1	0.02	10	0.23	-	-	1	0.08	7	0.58	-	-
千葉県	28	0.25	2	0.02	5	0.05	-	-	11	0.33	-	-	-	-	1	0.11	-	-
東京都	68	0.26	3	0.01	9	0.03	-	-	11	0.28	-	-	-	-	8	0.32	1	0.04
神奈川県	20	0.14	2	0.01	6	0.04	3	0.06	29	0.57	-	-	2	0.17	6	0.50	-	-
新潟県	3	0.10	1	0.03	-	-	-	-	1	0.10	1	0.08	-	-	10	0.77	-	-
富山県	7	0.24	2	0.07	-	-	-	-	-	-	-	-	-	-	-	-	-	
石川県	5	0.18	-	-	-	-	-	-	7	1.00	-	-	-	-	1	0.20	-	-
福井県	2	0.08	4	0.16	1	0.04	-	-	1	0.33	-	-	-	-	3	0.50	-	-
山梨県	1	0.05	-	-	-	-	-	-	2	0.22	-	-	-	-	1	0.10	-	-
長野県	4	0.14	-	-	1	0.04	-	-	12	1.20	1	0.08	1	0.08	6	0.50	-	-
岐阜県	4	0.15	-	-	-	-	-	-	3	0.27	-	-	-	-	4	0.80	-	-
静岡県	22	0.25	-	-	-	-	-	-	1	0.05	-	-	-	-	4	0.40	-	-
愛知県	26	0.26	1	0.01	-	-	-	-	6	0.17	-	-	1	0.07	18	1.20	-	-
三重県	6	0.14	-	-	-	-	1	0.08	3	0.25	-	-	-	-	4	0.44	-	-
滋賀県	2	0.06	1	0.03	-	-	-	-	-	-	-	-	-	-	-	-	-	
京都府	8	0.20	-	-	1	0.03	1	0.06	-	-	-	-	-	-	13	1.86	2	0.29
大阪府	53	0.29	3	0.02	5	0.03	-	-	13	0.25	1	0.06	-	-	4	0.22	-	-
兵庫県	26	0.25	2	0.02	4	0.04	-	-	6	0.17	2	0.14	-	-	6	0.43	-	-
奈良県	11	0.48	-	-	1	0.04	-	-	2	0.22	-	-	1	0.17	1	0.17	-	-
和歌山県	9	0.33	-	-	-	-	-	-	1	0.25	-	-	-	-	6	0.55	-	-
鳥取県	6	0.32	1	0.05	-	-	-	-	-	-	-	-	-	-	6	1.20	-	-
島根県	14	1.27	-	-	-	-	-	-	1	0.33	-	-	-	-	4	0.50	-	-
岡山県	1	0.04	3	0.11	2	0.07	-	-	3	0.25	-	-	-	-	6	1.20	-	-
広島県	7	0.13	1	0.02	-	-	-	-	9	0.47	-	-	-	-	16	0.80	-	-
山口県	9	0.23	-	-	1	0.03	-	-	2	0.22	-	-	-	-	3	0.33	-	-
徳島県	5	0.24	1	0.05	-	-	-	-	-	-	-	-	-	-	4	0.57	-	-
香川県	2	0.15	-	-	-	-	1	0.20	2	0.40	-	-	-	-	2	0.40	-	-
愛媛県	7	0.35	-	-	-	-	-	-	15	1.88	-	-	-	-	1	0.17	-	-
高知県	3	0.15	-	-	-	-	-	-	-	-	-	-	-	-	3	0.38	-	-
福岡県	23	0.33	3	0.04	1	0.01	1	0.04	19	0.73	-	-	1	0.07	3	0.20	-	-
佐賀県	9	0.75	-	-	-	-	-	-	1	0.25	-	-	-	-	-	-	-	-
長崎県	6	0.19	-	-	-	-	1	0.13	14	1.75	-	-	-	-	6	0.50	-	-
熊本県	21	0.44	3	0.06	3	0.06	-	-	10	1.11	-	-	-	-	8	0.53	-	-
大分県	16	0.44	-	-	4	0.11	-	-	-	-	-	-	-	-	-	-	-	-
宮崎県	8	0.53	-	-	-	-	-	-	4	0.67	-	-	-	-	-	-	-	-
鹿児島県	8	0.26	-	-	1	0.03	-	-	11	1.57	-	-	-	-	4	0.33	-	-
沖縄県	1	0.04	3	0.12	1	0.04	-	-	29	3.22	-	-	3	0.43	-	-	-	-

*病原体がロタウイルスであるものに限る。2013年11月14日より届出対象疾患となりました。
 **2025年4月7日より急性呼吸器感染症の届出が開始されました。

報告数・定点当り報告数、疾病・都道府県別

2026年第3週

	感染性胃腸炎 (ロタウイルス)*	
	報告数	定点当り
総 数	17	0.04
北海道	-	-
青森県	-	-
岩手県	-	-
宮城県	-	-
秋田県	-	-
山形県	-	-
福島県	-	-
茨城県	1	0.08
栃木県	-	-
群馬県	3	0.33
埼玉県	-	-
千葉県	-	-
東京都	1	0.04
神奈川県	3	0.25
新潟県	-	-
富山県	-	-
石川県	-	-
福井県	1	0.17
山梨県	-	-
長野県	-	-
岐阜県	1	0.20
静岡県	-	-
愛知県	-	-
三重県	1	0.11
滋賀県	-	-
京都府	-	-
大阪府	2	0.11
兵庫県	1	0.07
奈良県	-	-
和歌山県	-	-
鳥取県	-	-
島根県	-	-
岡山県	-	-
広島県	-	-
山口県	-	-
徳島県	-	-
香川県	-	-
愛媛県	-	-
高知県	2	0.25
福岡県	-	-
佐賀県	-	-
長崎県	-	-
熊本県	-	-
大分県	-	-
宮崎県	-	-
鹿児島県	-	-
沖縄県	1	0.14

	急性呼吸器 感染症**	
	報告数	定点当り
総 数	185435	48.91
北海道	6190	36.85
青森県	2207	42.44
岩手県	2490	59.29
宮城県	3194	58.07
秋田県	862	34.48
山形県	1951	52.73
福島県	2464	51.33
茨城県	3878	57.88
栃木県	3093	65.81
群馬県	3016	67.02
埼玉県	11000	62.50
千葉県	9991	54.90
東京都	17688	42.32
神奈川県	12414	52.16
新潟県	2223	42.75
富山県	2557	54.40
石川県	2152	45.79
福井県	1264	32.41
山梨県	1129	32.26
長野県	2783	55.66
岐阜県	1916	42.58
静岡県	5741	41.30
愛知県	9556	58.63
三重県	2862	41.48
滋賀県	2959	51.02
京都府	2896	45.25
大阪府	9546	32.92
兵庫県	8234	50.21
奈良県	1347	32.85
和歌山県	1982	44.04
鳥取県	1313	45.28
島根県	1119	55.95
岡山県	2552	51.04
広島県	4399	47.30
山口県	3674	58.32
徳島県	1349	40.88
香川県	893	38.83
愛媛県	2391	64.62
高知県	1718	45.21
福岡県	6385	52.34
佐賀県	1101	45.88
長崎県	3099	60.76
熊本県	3682	51.14
大分県	3697	63.74
宮崎県	1789	63.89
鹿児島県	3775	66.23
沖縄県	2914	64.76

*2023年9月25日より届出対象となりました。

報告数・疾病・都道府県別

2026年第3週

	インフルエンザ (入院患者)	新型コロナウイルス 感染症(入院患者)*
	報告数	報告数
総 数	844	670
北海道	17	81
青森県	8	21
岩手県	4	19
宮城県	18	16
秋田県	3	25
山形県	9	7
福島県	19	19
茨城県	19	11
栃木県	12	26
群馬県	9	13
埼玉県	12	20
千葉県	15	9
東京都	41	19
神奈川県	27	19
新潟県	13	5
富山県	25	2
石川県	9	4
福井県	4	5
山梨県	10	16
長野県	18	30
岐阜県	14	8
静岡県	12	45
愛知県	48	19
三重県	21	14
滋賀県	16	10
京都府	9	16
大阪府	33	19
兵庫県	36	10
奈良県	12	4
和歌山県	18	16
鳥取県	11	11
島根県	20	9
岡山県	12	8
広島県	30	34
山口県	16	14
徳島県	8	3
香川県	4	-
愛媛県	9	1
高知県	39	10
福岡県	41	3
佐賀県	17	3
長崎県	20	29
熊本県	26	7
大分県	18	2
宮崎県	10	2
鹿児島県	13	2
沖縄県	39	4

獣医師が届出を行う感染症と対象動物

注) 2017年第16週より報告数は頭数を示しています〔鳥インフルエンザ(H5N1又はH7N9)の鳥類を除く〕。

報告数・累積報告数、疾病・都道府県別

2026年第3週

	エボラ出血熱		マールブルグ病		ペスト		重症急性呼吸器症候群(SARS)						細菌性赤痢		ウエストナイル熱		エキノコックス症	
	サル		サル		プレーリードッグ		イタチアナグマ		タヌキ		ハクビシン		サル		鳥類		犬	
	報告数	累積	報告数	累積	報告数	累積	報告数	累積	報告数	累積	報告数	累積	報告数	累積	報告数	累積	報告数	累積
総 数	-	-	-	-	-	-	-	-	-	-	-	-	-	-	-	-	-	-
北海道	-	-	-	-	-	-	-	-	-	-	-	-	-	-	-	-	-	-
青森県	-	-	-	-	-	-	-	-	-	-	-	-	-	-	-	-	-	-
岩手県	-	-	-	-	-	-	-	-	-	-	-	-	-	-	-	-	-	-
宮城県	-	-	-	-	-	-	-	-	-	-	-	-	-	-	-	-	-	-
秋田県	-	-	-	-	-	-	-	-	-	-	-	-	-	-	-	-	-	-
山形県	-	-	-	-	-	-	-	-	-	-	-	-	-	-	-	-	-	-
福島県	-	-	-	-	-	-	-	-	-	-	-	-	-	-	-	-	-	-
茨城県	-	-	-	-	-	-	-	-	-	-	-	-	-	-	-	-	-	-
栃木県	-	-	-	-	-	-	-	-	-	-	-	-	-	-	-	-	-	-
群馬県	-	-	-	-	-	-	-	-	-	-	-	-	-	-	-	-	-	-
埼玉県	-	-	-	-	-	-	-	-	-	-	-	-	-	-	-	-	-	-
千葉県	-	-	-	-	-	-	-	-	-	-	-	-	-	-	-	-	-	-
東京都	-	-	-	-	-	-	-	-	-	-	-	-	-	-	-	-	-	-
神奈川県	-	-	-	-	-	-	-	-	-	-	-	-	-	-	-	-	-	-
新潟県	-	-	-	-	-	-	-	-	-	-	-	-	-	-	-	-	-	-
富山県	-	-	-	-	-	-	-	-	-	-	-	-	-	-	-	-	-	-
石川県	-	-	-	-	-	-	-	-	-	-	-	-	-	-	-	-	-	-
福井県	-	-	-	-	-	-	-	-	-	-	-	-	-	-	-	-	-	-
山梨県	-	-	-	-	-	-	-	-	-	-	-	-	-	-	-	-	-	-
長野県	-	-	-	-	-	-	-	-	-	-	-	-	-	-	-	-	-	-
岐阜県	-	-	-	-	-	-	-	-	-	-	-	-	-	-	-	-	-	-
静岡県	-	-	-	-	-	-	-	-	-	-	-	-	-	-	-	-	-	-
愛知県	-	-	-	-	-	-	-	-	-	-	-	-	-	-	-	-	-	-
三重県	-	-	-	-	-	-	-	-	-	-	-	-	-	-	-	-	-	-
滋賀県	-	-	-	-	-	-	-	-	-	-	-	-	-	-	-	-	-	-
京都府	-	-	-	-	-	-	-	-	-	-	-	-	-	-	-	-	-	-
大阪府	-	-	-	-	-	-	-	-	-	-	-	-	-	-	-	-	-	-
兵庫県	-	-	-	-	-	-	-	-	-	-	-	-	-	-	-	-	-	-
奈良県	-	-	-	-	-	-	-	-	-	-	-	-	-	-	-	-	-	-
和歌山県	-	-	-	-	-	-	-	-	-	-	-	-	-	-	-	-	-	-
鳥取県	-	-	-	-	-	-	-	-	-	-	-	-	-	-	-	-	-	-
島根県	-	-	-	-	-	-	-	-	-	-	-	-	-	-	-	-	-	-
岡山県	-	-	-	-	-	-	-	-	-	-	-	-	-	-	-	-	-	-
広島県	-	-	-	-	-	-	-	-	-	-	-	-	-	-	-	-	-	-
山口県	-	-	-	-	-	-	-	-	-	-	-	-	-	-	-	-	-	-
徳島県	-	-	-	-	-	-	-	-	-	-	-	-	-	-	-	-	-	-
香川県	-	-	-	-	-	-	-	-	-	-	-	-	-	-	-	-	-	-
愛媛県	-	-	-	-	-	-	-	-	-	-	-	-	-	-	-	-	-	-
高知県	-	-	-	-	-	-	-	-	-	-	-	-	-	-	-	-	-	-
福岡県	-	-	-	-	-	-	-	-	-	-	-	-	-	-	-	-	-	-
佐賀県	-	-	-	-	-	-	-	-	-	-	-	-	-	-	-	-	-	-
長崎県	-	-	-	-	-	-	-	-	-	-	-	-	-	-	-	-	-	-
熊本県	-	-	-	-	-	-	-	-	-	-	-	-	-	-	-	-	-	-
大分県	-	-	-	-	-	-	-	-	-	-	-	-	-	-	-	-	-	-
宮崎県	-	-	-	-	-	-	-	-	-	-	-	-	-	-	-	-	-	-
鹿児島県	-	-	-	-	-	-	-	-	-	-	-	-	-	-	-	-	-	-
沖縄県	-	-	-	-	-	-	-	-	-	-	-	-	-	-	-	-	-	-

報告数・累積報告数、疾病・都道府県別

2026年第3週

	結 核		鳥インフルエンザ(H5N1又はH7N9)		中東呼吸器症候群(MERS)	
	サル		鳥類		ヒトコブラクダ	
	報告数	累積	報告数	累積	報告数	累積
総 数	-	-	1	2	-	-
北海道	-	-	-	-	-	-
青森県	-	-	-	-	-	-
岩手県	-	-	-	-	-	-
宮城県	-	-	-	-	-	-
秋田県	-	-	-	-	-	-
山形県	-	-	-	-	-	-
福島県	-	-	-	-	-	-
茨城県	-	-	-	-	-	-
栃木県	-	-	-	-	-	-
群馬県	-	-	-	-	-	-
埼玉県	-	-	-	-	-	-
千葉県	-	-	-	-	-	-
東京都	-	-	-	-	-	-
神奈川県	-	-	-	-	-	-
新潟県	-	-	-	-	-	-
富山県	-	-	-	-	-	-
石川県	-	-	-	-	-	-
福井県	-	-	-	-	-	-
山梨県	-	-	-	-	-	-
長野県	-	-	-	-	-	-
岐阜県	-	-	-	-	-	-
静岡県	-	-	-	-	-	-
愛知県	-	-	-	-	-	-
三重県	-	-	-	-	-	-
滋賀県	-	-	-	-	-	-
京都府	-	-	-	-	-	-
大阪府	-	-	-	-	-	-
兵庫県	-	-	-	1	-	-
奈良県	-	-	-	-	-	-
和歌山県	-	-	-	-	-	-
鳥取県	-	-	-	-	-	-
島根県	-	-	-	-	-	-
岡山県	-	-	-	-	-	-
広島県	-	-	-	-	-	-
山口県	-	-	-	-	-	-
徳島県	-	-	-	-	-	-
香川県	-	-	-	-	-	-
愛媛県	-	-	-	-	-	-
高知県	-	-	-	-	-	-
福岡県	-	-	-	-	-	-
佐賀県	-	-	-	-	-	-
長崎県	-	-	-	-	-	-
熊本県	-	-	-	-	-	-
大分県	-	-	-	-	-	-
宮崎県	-	-	1	1	-	-
鹿児島県	-	-	-	-	-	-
沖縄県	-	-	-	-	-	-

感染症週報 第28巻 第3号 2026年1月30日発行

発行：国立健康危機管理研究機構国立感染症研究所
厚生労働省健康・生活衛生局感染症対策部
感染症対策課

事務局：国立健康危機管理研究機構国立感染症研究所
感染症サーベイランス研究部

〒162-8640東京都新宿区戸山1-23-1

T E L：03-5285-1111

F A X：03-5285-1129

U R L：<https://id-info.jihs.go.jp/>

<国立健康危機管理研究機構 感染症情報提供サイト>

<https://www.mhlw.go.jp/>

<厚生労働省>

<https://www.forth.go.jp/>

<旅行者のための海外感染症情報(厚生労働省検疫所)>

本週報は、感染症法に基づくものであり、全国の医療従事者、定点医療機関、保健所、保健所設置市、特別区、都道府県、地方衛生研究所、検疫所の皆様のご協力を得て、国立健康危機管理研究機構国立感染症研究所感染症サーベイランス研究部において編集したものです。

また、本週報は速報性を重視しておりますので、今後調査などの結果に応じて、若干の変更が生じることがありますが、その場合には週報上にて訂正させていただきます。

「感染症の話」及び「読者のコーナー」の回答欄の内容に関する責は、それぞれの執筆者及び回答者に属しますが、内容に関するご質問、ご意見については事務局でお受けいたします。

なお、週報の内容について、学術的研究、あるいは公衆衛生活動にかかわる業務以外の目的においては、無断転載を禁じます。