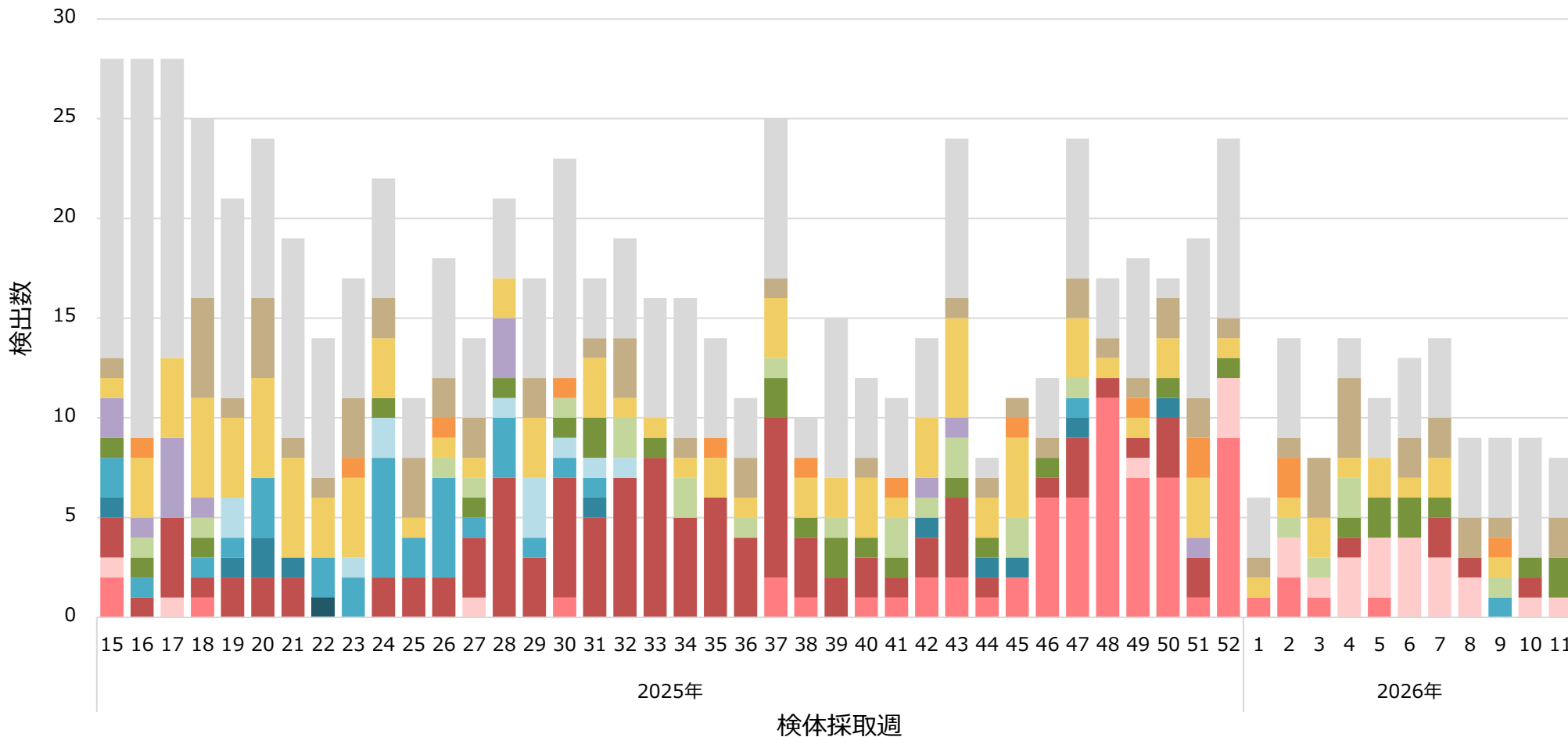


# 検体採取週別 病原体検出数（2025年第15週～2026年第11週）

2026年3月27日時点

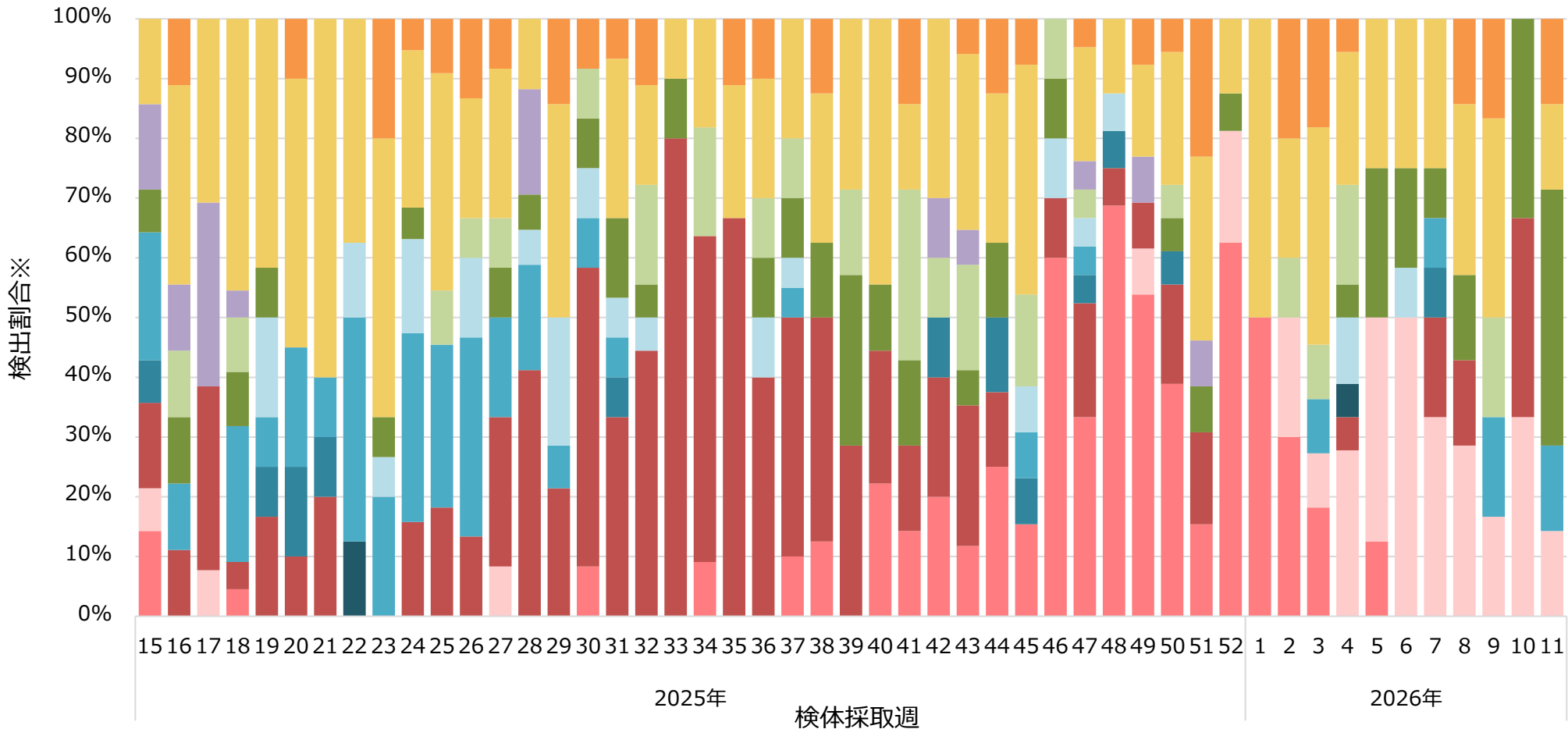


- A型インフルエンザウイルス
- B型インフルエンザウイルス
- SARS-CoV-2
- ヒトパラインフルエンザウイルス1
- ヒトパラインフルエンザウイルス2
- ヒトパラインフルエンザウイルス3
- ヒトパラインフルエンザウイルス4
- RSウイルスA型
- RSウイルスB型
- ヒトメタニューモウイルス
- ライノ/エンテロウイルス
- アデノウイルス
- 複数病原体検出※
- 不検出

※1検体から複数の病原体が検出されたもの（検出された病原体の詳細は複数病原体検出の検出病原体内訳を参照）

# 検体採取週別 病原体検出割合（2025年第15週～2026年第11週）

2026年3月27日時点



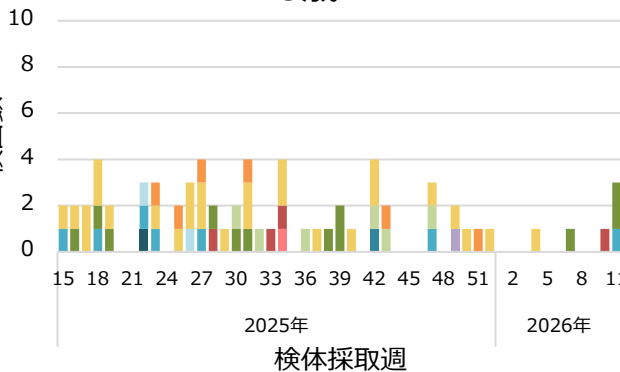
- A型インフルエンザウイルス
- B型インフルエンザウイルス
- SARS-CoV-2
- ヒトパラインフルエンザウイルス1
- ヒトパラインフルエンザウイルス2
- ヒトパラインフルエンザウイルス3
- ヒトパラインフルエンザウイルス4
- RSウイルスA型
- RSウイルスB型
- ヒトメタニューモウイルス
- ライノ/エンテロウイルス
- アデノウイルス

※検出割合 = 各病原体の検出数 / 病原体総検出数

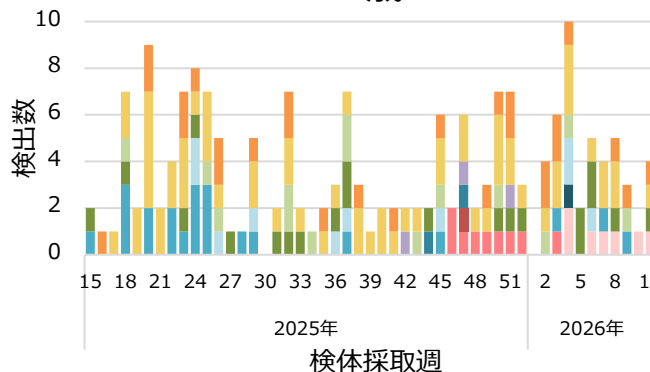
# 年齢群別 病原体検出数（2025年第15週～2026年第11週）

2026年3月27日時点

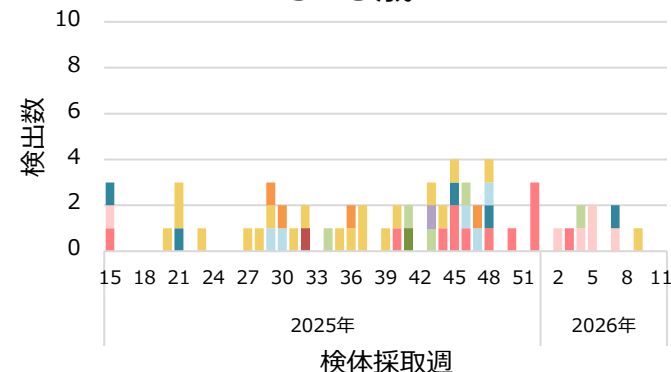
## 0歳



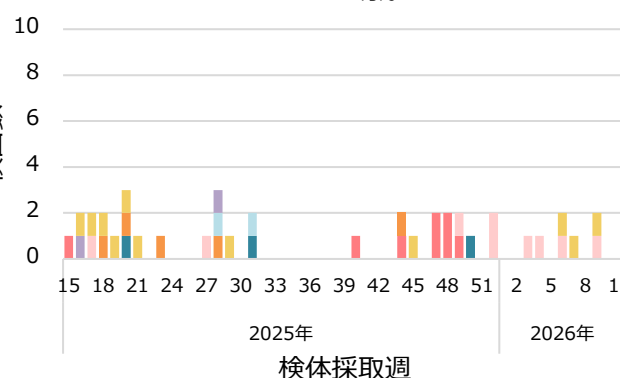
## 1～4歳



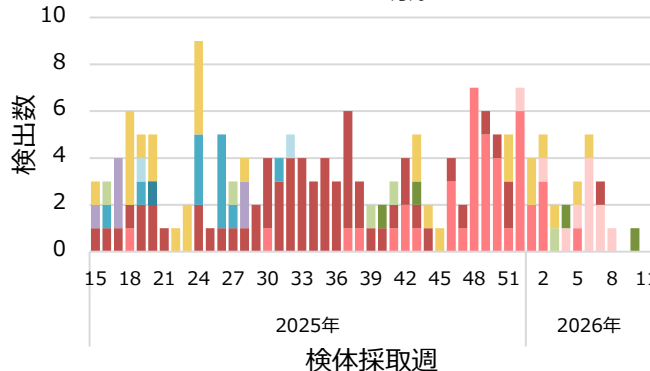
## 5～9歳



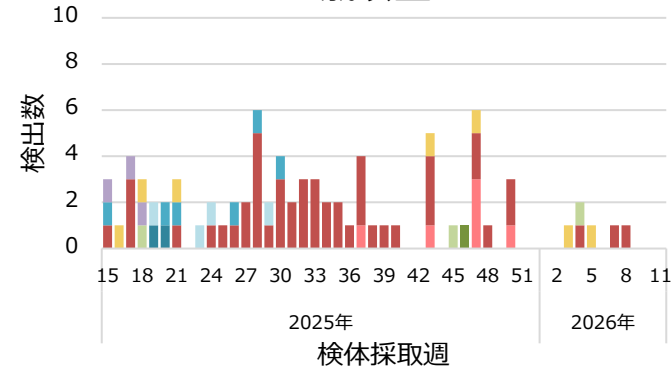
## 10～19歳



## 20～69歳



## 70歳以上



■ A型インフルエンザウイルス

■ ヒトパラインフルエンザウイルス1

■ ヒトパラインフルエンザウイルス4

■ ヒトメタニューモウイルス

■ B型インフルエンザウイルス

■ ヒトパラインフルエンザウイルス2

■ RSウイルスA型

■ ライノ/エンテロウイルス

■ SARS-CoV-2

■ ヒトパラインフルエンザウイルス3

■ RSウイルスB型

■ アデノウイルス

※ 検出された病原体のみを計上しています

※ 1つの検体から複数の病原体が検出された場合は、検出された全ての病原体を計上しています