

インフルエンザ流行情報について（第29報） 〈最終報〉

●インフルエンザ流行情報

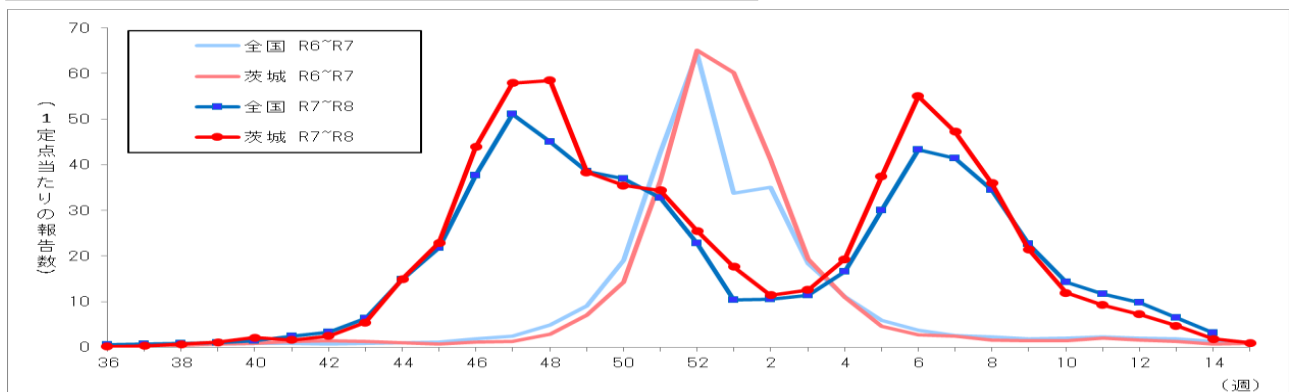
本県における2026年第15週(4月6日～4月12日)のインフルエンザの定点当たりの患者報告数は0.96(前週は1.81)となり、流行入りの目安1.00を下回り、終息の傾向を確認できたため、インフルエンザ流行情報については、今回を以て掲載を終了します。

インフルエンザの学級閉鎖等措置・集団発生等の状況については、引き続き報告があった場合のみ、感染症情報センターのホームページに原則毎週木曜日に掲載します。
なお、値は速報値のため、今後数値に若干の変更が生じる場合があります。

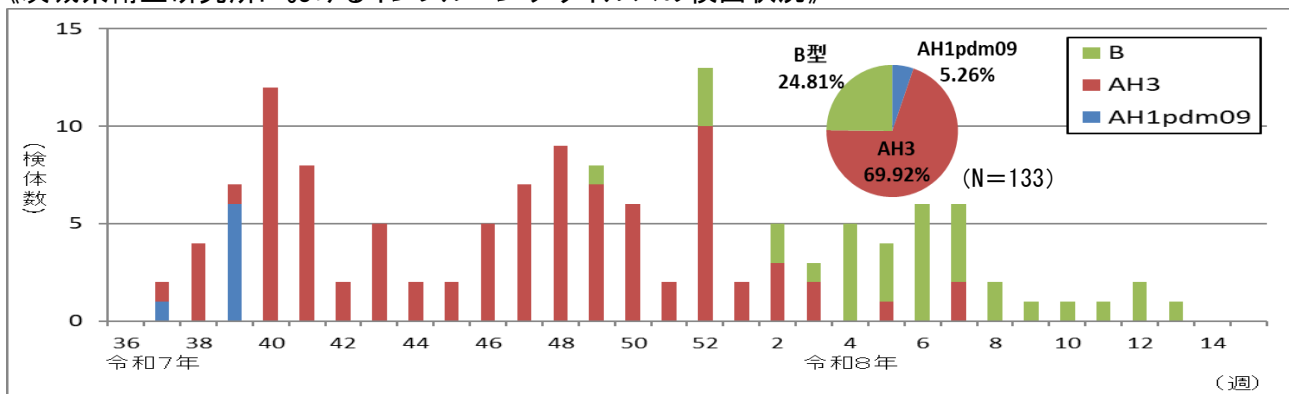
【茨城県感染症情報センターホームページURL】

<http://www.pref.ibaraki.jp/hokenfukushi/eiken/idwr/index.html>

感染症発生動向調査(定点当たりの患者報告数の推移)



《茨城県衛生研究所におけるインフルエンザウイルスの検出状況》 令和7年36週(9月1日)～



インフルエンザの流行に関する警報・注意報について

- 注意報レベル**：基準値は1週間の定点当たりの患者報告数が10以上。
流行の発生前であれば今後4週間以内に大きな流行が発生する可能性が高いこと、
流行発生後であれば流行が継続していると疑われることを示します。
- 警報レベル**：1週間の定点当たりの患者報告数が30以上で開始。
大きな流行の発生・継続が疑われることを示します。
警報の解除は終息基準値（10）を下回ったときになります。

《各保健所管内のインフルエンザ流行状況》

保健所	調査期間： R8. 4. 6～R8. 4. 12(第15週)		
	定点数	患者数	定点当たりの患者報告数※
中央	4	1	0.25
ひたちなか	8	9	1.13
日立	5	8	1.60
潮来	6	3	0.50
竜ヶ崎	11	12	1.09
土浦	6	9	1.50
つくば	9	10	1.11
筑西	7	6	0.86
古河	5	3	0.60
水戸市*	6	3	0.50
県全体	67	64	0.96

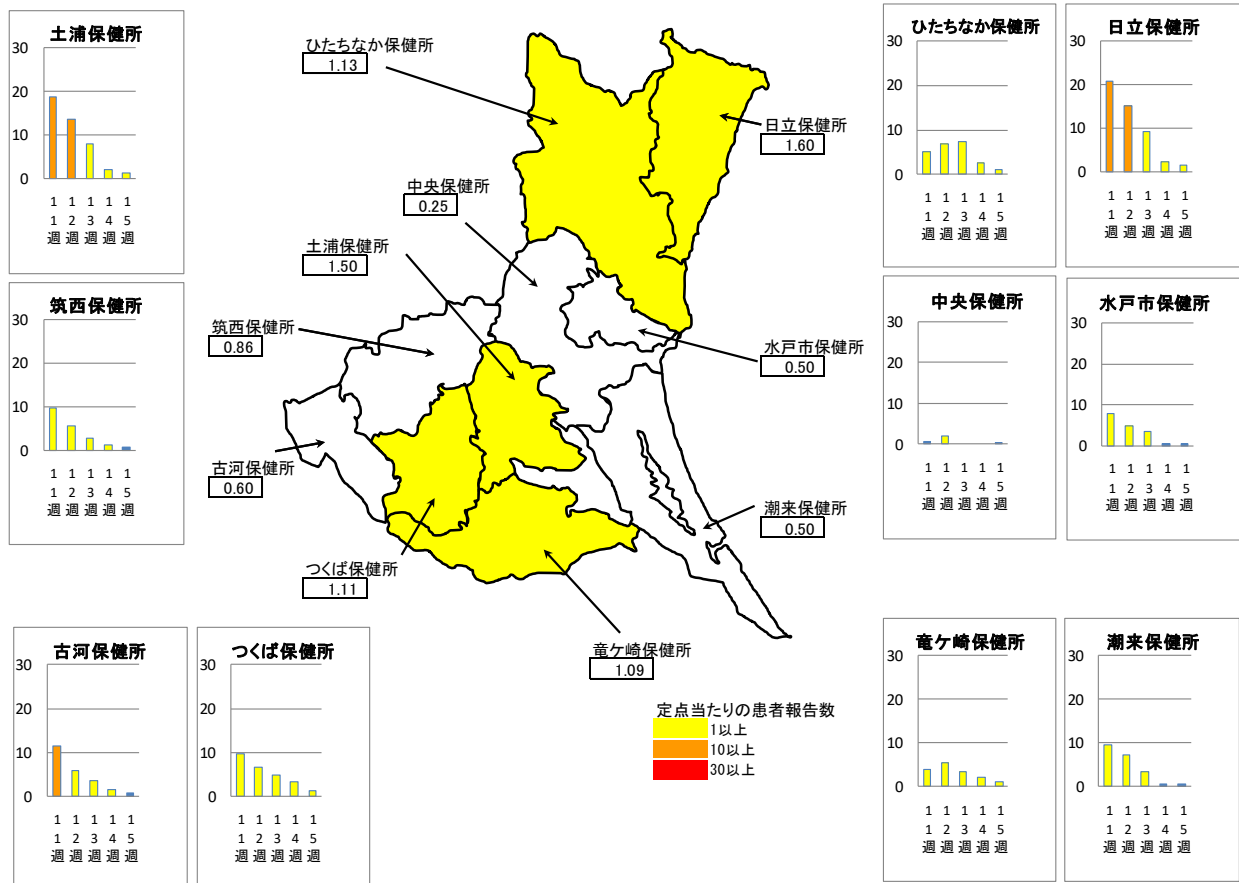
・ 定点当たりの患者報告数が1.0を超えると流行期に入ったと判断します。

※インフルエンザの定点 急性呼吸器感染症定点において1週間の間にインフルエンザと診断した患者数
 当たりの患者報告数＝ 急性呼吸器感染症定点数(県内に67医療機関[令和8年4月12日時点])

*水戸市保健所管内で定点医療機関の閉院があり定点数が7→6になっております。

《茨城県内のインフルエンザ流行マップ》

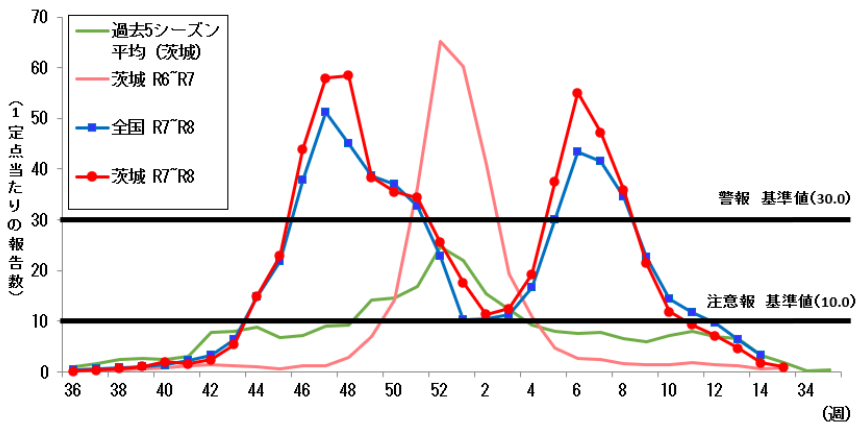
2026年第15週（4月6日～4月12日）および過去4週間のインフルエンザ流行状況



※値は速報値です。今後数値に若干の変更が生じる場合があります。

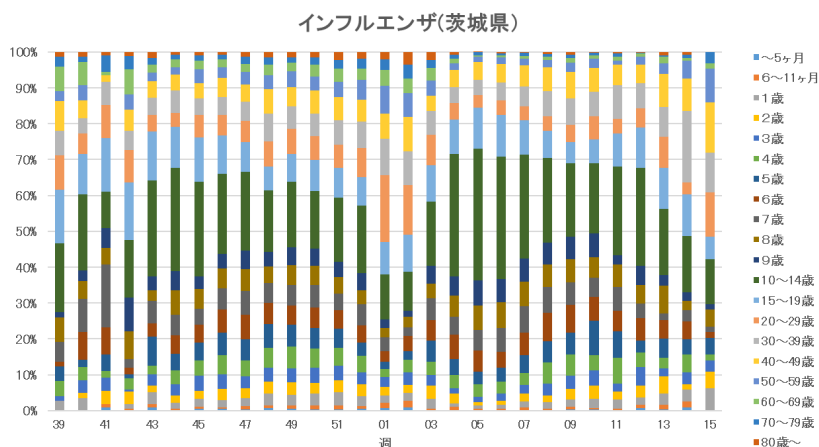
【参考資料】

《過去5シーズンと今シーズンの比較》



今シーズンは、令和7年39週に定点当たり報告数が1.07となり、流行入りとなりました。44週(14.94)に注意報基準値10を超え、46週(43.94)に警報基準値30を上回りました。例年と比べて1月程早く流行し、48週(58.49)、6週(55.03)をピークとした2つの流行の波を形成しました。

《週別年齢別報告割合》

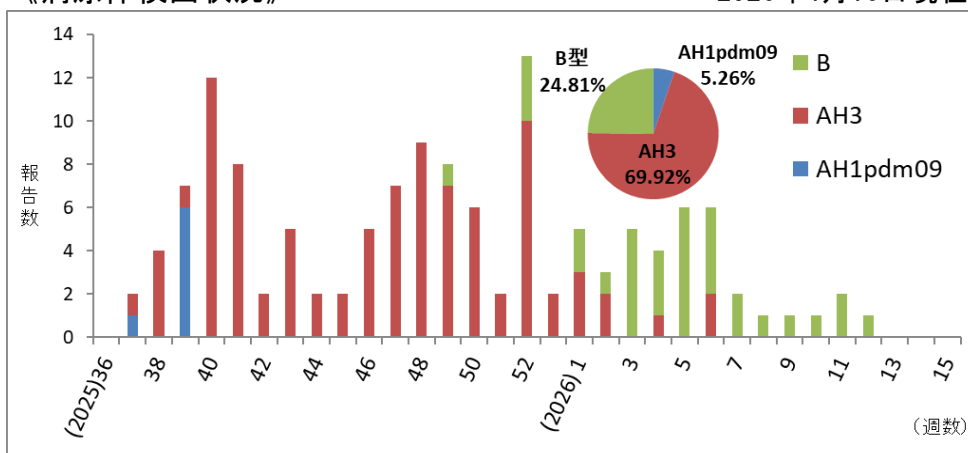


今シーズンは、年齢別に見ると、第1波、第2波ともに10代以下が7割超の流行となりました。

※学級閉鎖・集団発生の情報は、「茨城県インフルエンザ様疾患による学級閉鎖等の措置について」を参照ください。

《病原体検出状況》

2026年4月16日現在



今シーズンは、第1波はAH1pdm09、第2波はB型が流行しました。シーズンを通してAH1pdm09が5.26%、AH3が69.92%、B型が24.81%検出されました。

《備 考》

インフルエンザの予防について

～ひろげるなインフルエンザ！ひろげよう咳エチケット！～

◆ インフルエンザにかからない、うつさないための対策

☆帰宅時の手洗い

手にウイルスがついたままにしない
ことが大切です



☆咳エチケット

咳やくしゃみをする時は
鼻や口をおさえましょう
マスクをしましょう



☆予防接種（流行前の接種が推奨されます）

◆ インフルエンザにかかった場合の対応

- ・ 早めに医療機関を受診して治療を受けましょう。
- ・ 安静にして、休養をとりましょう。特に、睡眠を十分にとることが大切です。
- ・ 水分を十分に補給しましょう。お茶やスープなど飲みたいもので結構です。
- ・ 一般的に、インフルエンザを発症してから3～7日間はウイルスを排出すると言われてい
ますので、その間は外出を控えましょう。



茨城県感染症情報センター
(茨城県衛生研究所企画情報部)
TEL 029-241-6652