

佐賀県感染症発生動向調査週報・月報

2026年第15週 2026年4月6日(月)～2026年4月12日(日)

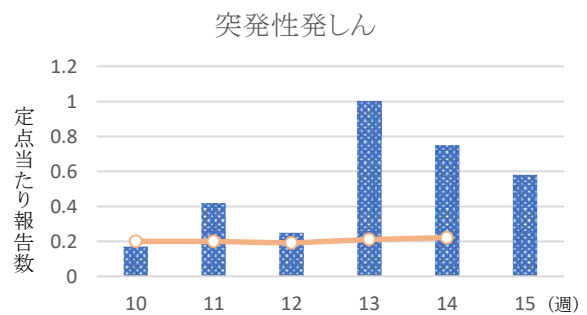
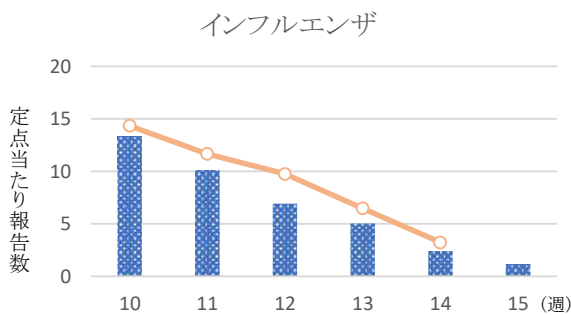
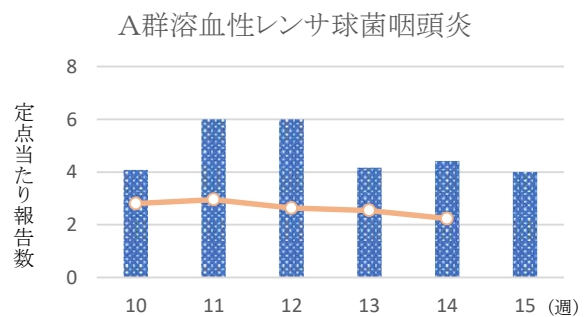
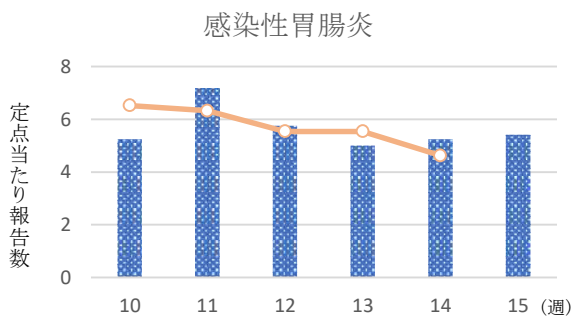
2026年3月 2026年3月1日(日)～2026年3月31日(火)

<https://kansen.pref.saga.lg.jp>

佐賀県感染症情報センター

◆注目疾患の動向

- 【定点当たり報告数の多い疾患】①感染性胃腸炎(5.42:65名) ②A群溶血性レンサ球菌咽頭炎(4.00:48名)
③インフルエンザ(1.17:28名) ④RSウイルス感染症、咽頭結膜熱、突発性発しん(各0.58:7名)
- 【腸管出血性大腸菌感染症】1件2名(O103)の報告がありました。手洗いや食材の十分な加熱等を心がけ、感染予防に努めましょう。
- 【感染性胃腸炎】患者報告数は65名で、定点当たり報告数は増加(5.25→5.42)しました。手洗いや食材の十分な加熱等を心がけ、感染予防に努めましょう。
- 【A群溶血性レンサ球菌咽頭炎】患者報告数は48名で、定点当たり報告数は減少(4.42→4.00)しました。手洗いや咳エチケット(適切なマスクの使用など)基本的な感染対策を行い感染予防に努めましょう。
- 【インフルエンザ】患者報告数は28名(A型1名※、B型27名※)で、定点当たり報告数は減少(2.42→1.17)しました。手洗いや咳エチケット(適切なマスクの使用など)、こまめな換気などの基本的な感染対策を行い、感染予防に努めましょう。受診される際は事前に医療機関に連絡し、マスクを着用しましょう。※迅速検査キットによる。



◎棒グラフは佐賀県、折れ線グラフは全国の数値を表しています。

※各疾患の動向グラフについては佐賀県感染症情報センターのホームページを御覧ください。

<https://kansen.pref.saga.lg.jp>

◆現在の流行発生注意報・警報情報

【注意報】

なし

【警報】

なし

◆全国版感染症週報(IDWR)

2026年第13週(3月23日～3月29日)

※詳細は国立健康危機管理研究機構 感染症発生動向調査週報リンク先のホームページを御覧ください。

<https://id-info.jihs.go.jp/surveillance/idwr/index.html>

佐賀県感染症発生動向調査週報

<https://kansen.pref.saga.lg.jp>

佐賀県感染症情報センター

◆全数届出の感染症(佐賀県)

2026年第**15**週 2026年4月6日(月)～2026年4月12日(日)

疾病名		結核 (二類感染症)	腸管出血性大腸菌感染症 (三類感染症)	重症熱性血小板減少症候群 (四類感染症)
患者 (管轄保健福祉事務所)		2名 *1:60歳代男性1名 80歳代女性1名 (佐賀中部)	O103 1名:乳幼児女児 (伊万里)	1名:70歳代女性 (伊万里)
感染原因・感染経路		不明	不明	動物・蚊・昆虫等からの感染
無症状病原体保有者		7名 *2*3*4	1名 *5	0名
2026年届出累計		34名(今週9名)	12名(今週2名)	2名(今週1名)
2025年	同期累計	19名	4名	0名
	届出累計	92名	28名	11名

*1 届出の患者間に関連性はありません。

*2 うち2名は、2025年第39週に届出のあった患者の接触者です。

*3 うち1名は、2025年第50週に届出のあった患者の接触者です。

*4 うち1名は、2025年第52週に届出のあった患者の接触者です。

*5 患者の接触者です。

疾病名		カルバペネム耐性 腸内細菌目細菌感染症 (五類感染症)	梅毒 (五類感染症)
患者		1名:70歳代男性	3名:20歳代男性1名 50歳代男性2名 *6
感染原因・感染経路		手術部位感染	性的接触(異性間)、不明
無症状病原体保有者			0名
2026年届出累計		6名(今週1名)	30名(今週3名)
2025年	同期累計	3名	19名
	届出累計	7名	64名

*6 うち1名の診断週は第14週です。

佐賀県感染症発生動向調査週報

https://kansen.pref.saga.lg.jp

佐賀県感染症情報センター

◆佐賀県感染症発生動向調査

[定点報告:五類感染症(週報分)]

2026年第**15**週 2026年4月6日(月)～2026年4月12日(日)

定点種別 (定点数)	管轄保健福祉 事務所 病名	佐賀中部	鳥栖	唐津	伊万里	杵藤	計	前週	全国 (第14週)	
インフルエンザ/ COVID-19 (24)	インフルエンザ (鳥インフルエンザを除く)	6 0.60	1 0.25	8 2.00	2 1.00	11 2.75	28 1.17	58 2.42	12,086	3.21
	新型コロナウイルス感染症 (COVID-19)※1	2 0.20	1 0.25		1 0.50		4 0.17	2 0.08	2,890	0.77
小児科 (12)	RSウイルス感染症	1 0.20	1 0.50	3 1.50	1 1.00	1 0.50	7 0.58	19 1.58	1,059	0.47
	咽頭結膜熱		2 1.00	4 2.00	1 1.00		7 0.58	3 0.25	466	0.21
	A群溶血性レンサ球菌咽頭炎	22 4.40	16 8.00	6 3.00		4 2.00	48 4.00	53 4.42	5,058	2.23
	感染性胃腸炎	27 5.40	23 11.50	3 1.50	2 2.00	10 5.00	65 5.42	63 5.25	10,481	4.62
	水痘		1 0.50	3 1.50			4 0.33	4 0.33	738	0.32
	手足口病			3 1.50			3 0.25	2 0.17	186	0.08
	伝染性紅斑	2 0.40					2 0.17	3 0.25	166	0.07
	突発性発しん	1 0.20	5 2.50		1 1.00		7 0.58	9 0.75	510	0.22
	ヘルパンギーナ							1 0.08	49	0.02
	流行性耳下腺炎		1 0.50				1 0.08		52	0.02
眼科 (4)	急性出血性結膜炎								7	0.01
	流行性角結膜炎	1 0.50					1 0.25		225	0.33
基幹 (6)	細菌性髄膜炎								5	0.01
	無菌性髄膜炎							1 0.17	14	0.03
	マイコプラズマ肺炎							1 0.17	50	0.10
	クラミジア肺炎 (オウム病を除く)								7	0.01
	感染性胃腸炎 (ロタウイルスに限る)								27	0.06

細字は定点当たり報告数

※1 新型コロナウイルス感染症(COVID-19):新型コロナウイルス感染症(病原体がベータコロナウイルス属のコロナウイルス(令和二年一月に中華人民共和国から世界保健機関に対して、人に伝染する能力を有することが新たに報告されたものに限る。))であるものに限る。)

◆佐賀県感染症発生動向調査

急性呼吸器感染症 (ARI)

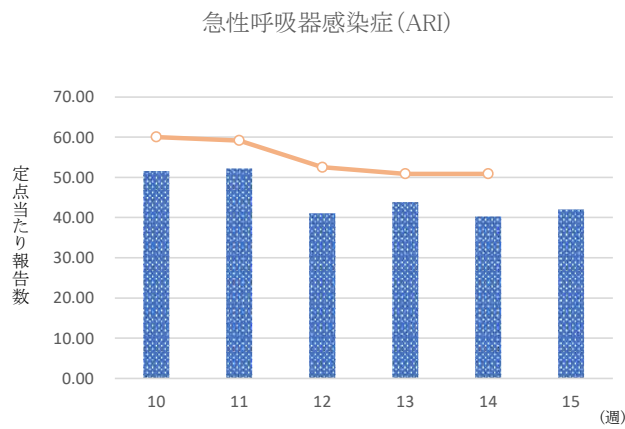
[定点報告:五類感染症(週報分)]

2026年第15週 2026年4月6日(月)~2026年4月12日(日)

定点種別 (定点数)	病名	管轄保健福祉 事務所					計	前週※2	全国 (第14週)
		佐賀中部	鳥栖	唐津	伊万里	杵藤			
急性呼吸器感染症 (24)	急性呼吸器感染症※1	515 51.50	138 34.50	206 51.50	34 17.00	116 29.00	1,009 42.04	967 40.29	161,916 50.87

細字は定点当たり報告数

急性呼吸器感染症 定点	急性呼吸器感染症※1
0歳	97
1~4歳	500
5~9歳	181
10~14歳	50
15~19歳	19
20~29歳	28
30~39歳	37
40~49歳	12
50~59歳	24
60~69歳	27
70~79歳	16
80歳以上	18
合計	1,009
前期計※2	967
当期間/前	1.04
増減数	42



◎棒グラフは佐賀県、折れ線グラフは全国の数値を表しています。

※1 急性呼吸器感染症 (ARI): 症例定義 (咳嗽、咽頭痛、呼吸困難、鼻汁、鼻閉のいずれか1つ以上の症状を呈し、発症から10日以内の急性的な症状であり、かつ、医師が感染症を疑う外来症例) に一致し、急性呼吸器感染症と診断された患者

※2 第14週の集計後に2名の追加報告がありました。

◆佐賀県感染症発生動向調査(定点報告:五類感染症)

2026年第15週 2026年4月6日(月)～2026年4月12日(日)

インフルエンザ/COVID19 定点	インフルエンザ(鳥インフルエンザを除く)	新型コロナウイルス感染症(COVID-19)※1	小児科 定点	RSウイルス感染症	咽頭結膜熱	A群溶血性レンサ球菌咽頭炎	感染性胃腸炎	水痘	手足口病	伝染性紅斑	突発性発しん	ヘルパンギーナ	流行性耳下腺炎	眼科・基幹 定点	急性出血性結膜炎	流行性角結膜炎	細菌性髄膜炎	無菌性髄膜炎	マイコプラズマ肺炎	クラミジア肺炎(オウム病を除く)	感染性胃腸炎(ロタウイルスに限る)	
0～5ヶ月			0～5ヶ月				2							0～5ヶ月								
6～11ヶ月	1		6～11ヶ月	2	1		2		1	1	2			6～11ヶ月								
1歳			1歳	3	2		17		1		4			1歳								
2歳	1		2歳	1	2	2	7		1		1			2歳								
3歳	3		3歳	1	1	2	2							3歳								
4歳	3		4歳			7	5			1				4歳								
5歳	2		5歳			7	5	2						5歳								
6歳			6歳			10	4							6歳								
7歳		1	7歳			7	3							7歳								
8歳	5		8歳	1	1	1	5						1	8歳		1						
9歳	1		9歳			5	6							9歳								
10歳～14歳	1		10歳～14歳			5	4	2						10歳～14歳								
15歳～19歳			15歳～19歳				1							15歳～19歳								
20歳～29歳	3		20歳以上			2	2							20歳～29歳								
30歳～39歳	3	2												30歳～39歳								
40歳～49歳	2													40歳～49歳								
50歳～59歳		1												50歳～59歳								
60歳～69歳	2													60歳～69歳								
70歳～79歳														70歳以上								
80歳以上	1																					
合計	28	4	合計	7	7	48	65	4	3	2	7		1	合計		1						
前期計	58	2	前期計	19	3	53	63	4	2	3	9	1		前期計				1	1			
当期間/前	0.48	2.00	当期間/前	0.37	2.33	0.91	1.03	1.00	1.50	0.67	0.78		***	当期間/前	***	***	***			***	***	
増減数	-30	2	増減数	-12	4	-5	2		1	-1	-2	-1	1	増減数		1		-1	-1			

***は前期計が“0”のとき

※1 新型コロナウイルス感染症(COVID-19): 新型コロナウイルス感染症(病原体がベータコロナウイルス属のコロナウイルス(令和二年一月に中華人民共和国から世界保健機関に対して、人に伝染する能力を有することが新たに報告されたものに限る。))であるものに限る。

◆佐賀県感染症発生動向調査(定点報告:五類感染症月報分)

2026年3月

[患者数:人]

	性感染症 定点数	性器クラミジア 感染症		性器ヘルペス ウイルス感染症		尖圭コンジロー マ		淋菌感染症		合計		基 幹 定 点 数	メチシリ ン耐性 黄色ブ ドウ球 菌感染 症	ペニシ リン耐 性肺炎 球菌感 染症	薬剤耐 性緑膿 菌感染 症	合計	
		男	女	男	女	男	女	男	女	男	女						
佐賀中部	3	6		6	1	3		1	2	16	3	2	/			1	13
鳥栖	1	7		4		1		5	1	17	1	1				2	20
唐津	1		3		1		2				6	1				0.50	0.65
伊万里	1							1		1		1					
杵藤	1		1								1	1					
合計	7	13	4	10	2	4	2	7	3	34	11	6	12		1	13	
前期計		15	8	7	4	2		4	1	28	13		18		2	20	
当期間/前期		0.87	0.50	1.43	0.50	2.00	***	1.75	3.00	1.21	0.85		0.67	***	0.50	0.65	
増減数		-2	-4	3	-2	2	2	3	2	6	-2		-6		-1	-7	

[定点当たり患者数:人/定点]

	性感染症 定点数	性器クラミジア 感染症		性器ヘルペス ウイルス感染症		尖圭コンジロー マ		淋菌感染症		合計		基 幹 定 点 数	メチシリ ン耐性 黄色ブ ドウ球 菌感染 症	ペニシ リン耐 性肺炎 球菌感 染症	薬剤耐 性緑膿 菌感染 症	合計	
		男	女	男	女	男	女	男	女	男	女						
佐賀中部	3	2		2	0.33	1		0.33	0.67	5.33	1	2	/			0.17	2.17
鳥栖	1	7		4		1		5	1	17	1	1				0.05	0.02
唐津	1		3		1		2				6	1					
伊万里	1							1		1		1					
杵藤	1		1								1	1					
合計	7	1.86	0.57	1.43	0.29	0.57	0.29	1	0.43	4.86	1.58	6	2		0.17	2.17	
全国前月	481	1.11	1.06	0.33	0.53	0.32	0.15	0.43	0.15	2.19	1.89	980	2.68	0.05	0.02	2.75	

[年齢階層別患者数:人]

	性感染症 報告	性器クラミジア 感染症		性器ヘルペス ウイルス感染症		尖圭コンジロー マ		淋菌感染症		合計		基 幹 報 告	メチシリ ン耐性 黄色ブ ドウ球 菌感染 症	ペニシ リン耐 性肺炎 球菌感 染症	薬剤耐 性緑膿 菌感染 症	合計
		男	女	男	女	男	女	男	女	男	女					
0歳																
1歳～4歳																
5歳～9歳																
10歳～14歳																
15歳～19歳		1					1			1	1					
20歳～24歳		4	2	1				3	1	8	3		1			1
25歳～29歳		2				1	1	1	2	4	3					
30歳～34歳		2		1	1	1				4	1					
35歳～39歳		1	2	1	1					2	3					
40歳～44歳		2		1				2		5						
45歳～49歳				3				1		4						
50歳～54歳		1		1						2						
55歳～59歳													2			2
60歳～64歳						2				2			2			2
65歳～69歳													6			6
70歳以上				2						2			1		1	2
合計		13	4	10	2	4	2	7	3	34	11		12		1	13
前期計		15	8	7	4	2		4	1	28	13		18		2	20
当期間/前期		0.87	0.50	1.43	0.50	2.00	***	1.75	3.00	1.21	0.85		0.67	***	0.50	0.65
増減数		-2	-4	3	-2	2	2	3	2	6	-2		-6		-1	-7

***は前期計が"0"のとき