

感染症患者発生情報（週報）

埼玉県内情報 2026 年 第 21 週（5 月 18 日～5 月 24 日）

一類及び二類（結核を除く）感染症	報告なし
三類感染症	腸管出血性大腸菌感染症 5 人 類型 患者 4 人、無症状病原体保有者 1 人 血清型 O157 4 人、不明 1 人
	腸チフス 1 人 推定感染地域 インド
四類感染症	E 型肝炎 1 人 推定感染地域 国内
	レジオネラ症 2 人 病型 肺炎型 2 人
五類感染症	アメーバ赤痢 1 人 病型 腸管アメーバ症
	ウイルス性肝炎 1 人 病型 B 型
	カルバペネム耐性腸内細菌目細菌感染症 2 人 菌種 <i>Enterobacter</i> sp. 1 人、 <i>Klebsiella</i> sp. 1 人
	急性脳炎 1 人 病原体 不明
	クロイツフェルト・ヤコブ病 1 人 病型 孤発性
	劇症型溶血性レンサ球菌感染症 1 人 血清群 G 群
	後天性免疫不全症候群 2 人 病型 無症状病原体保有者 1 人、その他 1 人
	侵襲性肺炎球菌感染症 2 人
	梅毒 16 人 病型 早期顕症Ⅰ期 8 人、早期顕症Ⅱ期 4 人、 晩期顕症梅毒 1 人、 無症状病原体保有者 3 人
	百日咳 17 人 年齢階級 1-4 歳 7 人、5-9 歳 2 人、 10 歳代 3 人、20 歳代 1 人、 30 歳代 4 人

〈麻しんの患者情報〉

麻しん（図 1）は第 5 週以降報告が続いていたが、第 21 週の報告はなかった。2026 年の累計報告数は、麻しん（検査診断例）が 29 人、修飾麻しん（検査診断例）が 9 人の計 38 人である。

（埼玉県感染症情報センター：麻しん及び風しん流行情報（<https://www.pref.saitama.lg.jp/b0714/surveillance/masinn.html#mashinn>））

〈定点把握疾患の患者情報〉

感染性胃腸炎（5.16→6.06：図 2）の定点当たり報告数は、前週と比較して増加した。保健所別では、東松山（7.67→11.00）、草加（3.71→6.86）保健所管内で大きく増加した。新型コロナウイルス感染症（0.42→0.34：図 3）の定点当たり報告数は、前週と同水準であった。基幹定点における新型コロナウイルス感染症（入院）の報告は 5 人（前週 2 人）であった。急性呼吸器感染症（65.07*→63.32：図 4）の定点当たり報告数は、前週と同水準であった。眼科定点報告疾患では、急性出血性結膜炎 6 人、流行性角結膜炎 16 人の報告があった。基幹定点報告疾患では、マイコプラズマ肺炎 3 人、感染性胃腸炎（ロタウイルスに限る）1 人の報告があった。

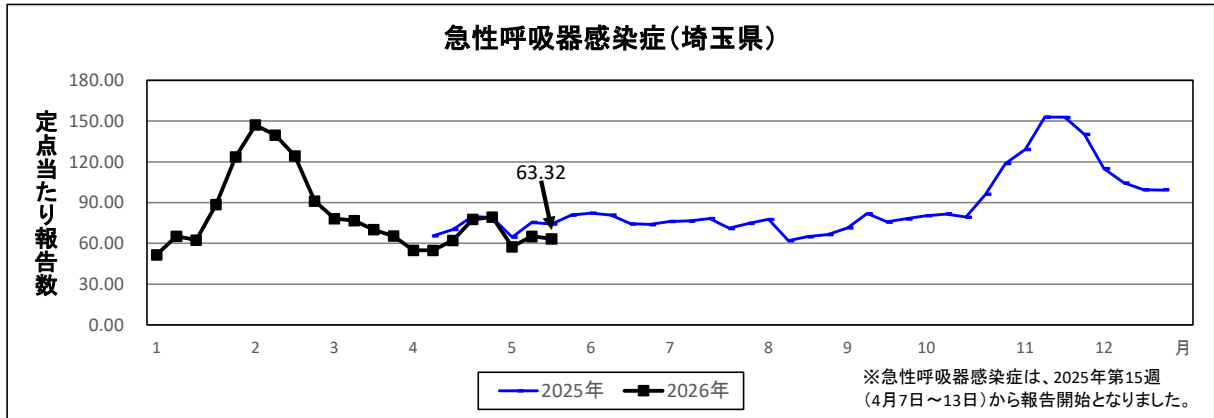
* 遅れ報告・修正報告を反映した値を掲載。

○全国の感染症発生動向に関する情報は、国立健康危機管理研究機構（JIHS）感染症情報提供サイト（URL：<https://id-info.jihs.go.jp/>）で御覧になれます。

○麻しんについては、JIHS の麻疹 発生動向調査（URL：<https://id-info.jihs.go.jp/surveillance/idwr/diseases/measles/graph/index.html>）で御覧になれます。

○麻しんに関する特定感染症予防指針では、迅速な行政対応を行うためにも臨床診断を行った時点で臨床診断例としての届出を行うとともに、地方衛生研究所にてウイルス遺伝子検査等を実施するために必要な患者検体の提出を求めています。各医療機関において麻しんの臨床診断が行われた際は、検体提出の御協力をお願いします。なお、JIHS のホームページにて「麻しんを疑った際の対応（2026 年 3 月）」（URL：<https://dcc.jihs.go.jp/information/pdf/mashin20260327.pdf>）が掲載されています。参考に御覧ください。

図4 急性呼吸器感染症の定点当たり報告数の推移



急性呼吸器感染症における病原体検出状況は以下のページに掲載しています。

<https://www.pref.saitama.lg.jp/b0714/surveillance/ari-surveillance.html>

感染症発生状況(全数把握対象疾患)
(第21週)

(2026年5月26日 17:00集計)

	今週 届出	累 計		今週 届出	累 計
一類感染症					
エボラ出血熱			ペスト		
クリミア・コンゴ出血熱			マールブルグ病		
痘そう			ラッサ熱		
南米出血熱					
二類感染症					
急性灰白髄炎			中東呼吸器症候群(MERS)		
結核*1	-	-	鳥インフルエンザ(H5N1)		
ジフテリア			鳥インフルエンザ(H7N9)		
重症急性呼吸器症候群(SARS)					
三類感染症					
コレラ			腸チフス	1	2
細菌性赤痢		2	パラチフス		
腸管出血性大腸菌感染症	5	47			
四類感染症					
E型肝炎	1	32	東部ウマ脳炎		
ウエストナイル熱			鳥インフルエンザ(H5N1及びH7N9を除く)		
A型肝炎		3	ニパウイルス感染症		
エキノコックス症			日本紅斑熱		
エムポックス			日本脳炎		
黄熱			ハンタウイルス肺症候群		
オウム病			Bウイルス病		
オムスク出血熱			鼻疽		
回帰熱			ブルセラ症		
キャサナル森林病			ベネズエラウマ脳炎		
Q熱			ヘンドラウイルス感染症		
狂犬病			発しんチフス		
コクシジオイデス症			ポツリヌス症		
ジカウイルス感染症			マラリア		1
重症熱性血小板減少症候群			野兔病		
腎症候性出血熱			ライム病		
西部ウマ脳炎			リッサウイルス感染症		
ダニ媒介脳炎			リフトバレー熱		
炭疽			類鼻疽		
チクングニア熱			レジオネラ症	2	41
つつが虫病			レプトスピラ症		
デング熱			ロッキー山紅斑熱		
五類感染症					
アメーバ赤痢	1	14	水痘(入院例に限る)		6
ウイルス性肝炎(E型・A型を除く)	1	9	先天性風しん症候群		
カルバペネム耐性腸内細菌目細菌感染症	2	16	多剤耐性緑膿菌感染症		
急性弛緩性麻痺(急性灰白髄炎を除く)		1	梅毒	16	213
急性脳炎	1	26	播種性クリプトコックス症		2
クリプトスポリジウム症			破傷風		2
クロイツフェルト・ヤコブ病	1	3	バンコマイシン耐性黄色ブドウ球菌感染症		
劇症型溶血性レンサ球菌感染症	1	23	バンコマイシン耐性腸球菌感染症		1
後天性免疫不全症候群	2	14	百日咳	17	215
ジアルジア症			風しん		
侵襲性インフルエンザ菌感染症		15	麻しん		38
侵襲性髄膜炎菌感染症		2	薬剤耐性アシネトバクター感染症		1
侵襲性肺炎球菌感染症	2	56			

累計は診断週で集計

*1 結核は月単位で集計、別に掲載します。

感染症発生状況(定点把握対象疾患)

報告患者数

保健所別

(2026年第21週

5月18日~5月24日)

保健所	インフルエンザ #1	新型コロナウイルス 感染症	急性呼吸器感染症	RSウイルス感染症	咽頭結膜熱	A群溶血性 レンサ球菌咽頭炎	感染性胃腸炎	水痘	手足口病	伝染性紅斑	突発性発しん	ヘルパンギーナ	流行性耳下腺炎	急性出血性結膜炎	流行性角結膜炎	細菌性髄膜炎 #2	無菌性髄膜炎	マイコプラズマ肺炎	クラミジア肺炎 #3	（ロタウイルスに限る）		（入院） インフルエンザ	（入院） 新型コロナウイルス 感染症
																				-	-		
全 県	報告数 9 60	11,081	27 38	362	667	57 66	8 42	18 15	6 16	-	-	3	-	1	-	-	-	1	-	-	5		
	定点当たり 0.05 0.34	63.32	0.25 0.35	3.29	6.06	0.52 0.60	0.07 0.38	0.16 0.14	0.14 0.37	-	-	0.25	-	0.08	-	-	-	0.42	-	-	0.42		
朝 霞	報告数 - 11	872	- 3	19 49	6 -	- 4	1 2	- -	- -	- -	1 -	- -	- -	- -	- -	- -	- -	1 -	- 1	- -	- -		
	定点当たり - 0.69	54.50	- 0.30	1.90 4.90	0.60 -	- 0.40	0.10 0.20	- -	- -	- -	1.00 -	- 1.00	- -	- -	- -	- -	- -	1.00 -	- 1.00	- -	- -		
鴻 巣	報告数 2 7	1,482	- -	75 48	1 3	2 2	- -	- -	- 1	* *	* *	* *	* *	* *	* *	* *	* *	* *	* *	* *	* *		
	定点当たり 0.17 0.58	123.50	- -	10.71 6.86	0.14 0.43	0.29 0.29	- -	- 0.33	- 0.33	- -	- -	- -	- -	- 0.33	- -	- -	- -	- -	- -	- -	- -		
東 松 山	報告数 - -	335	1 -	9 33	1 -	- 1	- -	3 -	- -	- -	- -	- -	1.00	- -	- -	- -	- -	- -	- -	- -	- -		
	定点当たり - -	83.75	0.33 -	3.00 11.00	0.33 -	- 0.33	- -	1.00	- -	- -	- -	- -	- -	- -	- -	- -	- -	- -	- -	- -	- -		
秩 父	報告数 - -	70	- 1	11 -	1 -	- 1	- -	- -	* *	* *	- -	- -	- -	- -	- -	- -	- -	- -	- -	- -	- -		
	定点当たり - -	17.50	- 0.33	3.67 -	0.33 -	- 0.33	- -	0.33 0.33	- -	- -	- -	- -	- -	- -	- -	- -	- -	- -	- -	- -	- -		
本 庄	報告数 - 1	147	- 1	1 -	1 -	- 1	- -	- 1	- -	- -	- -	- -	1	- -	- -	- -	- -	- -	- -	- -	- -		
	定点当たり - 0.25	36.75	- 0.33	0.33 -	0.33 -	- 0.33	- -	- 0.33	- -	- -	- -	- -	0.33	- -	- -	- -	- -	- -	- -	- -	- -		
熊 谷	報告数 - 2	569	- 5	5 22	6 8	2 2	1 -	- -	- 1	- -	- -	- -	- -	- 1	- -	- -	- -	- -	- -	- -	- -		
	定点当たり - 0.22	63.22	- 1.00	1.00 4.40	1.20 1.60	0.40 0.40	0.20 -	- -	- 0.50	- -	- -	- -	- -	- 0.50	- -	- -	- -	- -	- -	- -	- -		
加 須	報告数 - -	69	1 -	7 -	1 -	- 1	- -	- -	- 1	- -	- -	- -	- -	- 1	- -	- -	- -	- -	- -	- -	- -		
	定点当たり - -	13.80	0.33 -	2.33 -	0.33 -	- 0.33	- -	- 0.33	- -	- -	- -	- -	- -	- 1.00	- -	- -	- -	- -	- -	- -	- -		
春 日 部	報告数 - 4	639	1 3	20 35	1 1	- 1	- -	- -	- 1	- -	- -	- -	- -	- 1	- -	- -	- -	- -	- -	- -	- -		
	定点当たり - 0.67	106.50	0.33 1.00	6.67 11.67	0.33 0.33	- 0.33	- -	- 0.33	- -	- -	- -	- -	- -	- 1.00	- -	- -	- -	- -	- -	- -	- -		
幸 手	報告数 - 7	851	11 4	43 40	2 1	- 1	- -	- -	- -	- -	- -	- -	- -	- -	- -	- -	- -	- -	- -	- -	- -		
	定点当たり - 0.78	94.56	2.20 0.80	8.60 8.00	0.40 0.20	- 0.20	- -	- 0.20	- -	- -	- -	- -	- -	- -	- -	- -	- -	- -	- -	- -	- -		
坂 戸	報告数 - 1	291	- -	1 34	1 -	- -	- -	- -	- -	- -	- -	- -	- -	- -	- -	- -	- -	2 -	- -	- -	- -		
	定点当たり - 0.25	72.75	- -	0.33 11.33	0.33 -	- -	- -	- -	- -	- -	- -	- -	- -	- -	- -	- -	- -	2.00 -	- -	- -	- -		
草 加	報告数 1 -	493	3 9	23 48	8 4	- 5	- -	2 -	- -	- -	- -	- -	- -	- -	- -	- -	- -	* *	* *	* *	* *		
	定点当たり 0.09 -	44.82	0.43 1.29	3.29 6.86	1.14 0.57	- 0.71	- -	- 0.29	- -	- -	- -	- -	- -	- -	- -	- -	- -	* *	* *	* *	* *		
狭 山	報告数 2 10	584	- 2	24 23	5 12	1 3	5 -	6 1	- -	- -	- -	- -	- -	- -	- -	- -	- -	- -	- -	- -	- 1		
	定点当たり 0.15 0.77	44.92	- 0.20	2.40 2.30	0.50 1.20	0.10 0.30	0.50 -	1.20 0.20	- -	- -	- -	- -	- -	- -	- -	- -	- -	- -	- -	- -	1.00		
南 部	報告数 1 -	432	2 -	14 25	1 8	- 2	3 1	- -	- -	- -	- -	- -	- -	- -	- -	- -	- -	- -	- -	- -	- -		
	定点当たり 0.20 -	86.40	0.67 -	4.67 8.33	0.33 2.67	- 0.67	1.00 0.33	- -	- -	- -	- -	- -	- -	- -	- -	- -	- -	- -	- -	- -	- -		
川 越 市	報告数 - 2	656	- 5	28 18	5 3	- 4	3 1	- -	- -	- -	- -	- -	- -	- -	- -	- -	- -	* *	* *	* *	* *		
	定点当たり - 0.22	72.89	- 1.00	5.60 3.60	1.00 0.60	- 0.80	0.60 0.20	- -	- -	- -	- -	- -	- -	- -	- -	- -	- -	* *	* *	* *	* *		
越 谷 市	報告数 - -	490	- 2	4 28	6 7	- 1	1 -	- -	- -	- -	- -	- -	- -	- -	- -	- -	- -	- -	- -	- -	- 2		
	定点当たり - -	61.25	- 0.40	0.80 5.60	1.20 1.40	- 0.20	0.20 -	- -	- -	- -	- -	- -	- -	- -	- -	- -	- -	- -	- -	- -	2.00		
川 口 市	報告数 - 3	833	2 2	17 99	8 3	2 3	- 1	- 4	- -	- -	- -	- -	- -	- 4	- -	- -	- -	- -	- -	- -	- 1		
	定点当たり - 0.21	59.50	0.25 0.25	2.13 12.38	1.00 0.38	0.25 0.38	- 0.13	- 1.00	- -	- -	- -	- -	- -	- 1.00	- -	- -	- -	- -	- -	- -	1.00		
さいたま市	報告数 3 12	2,268	6 1	61 165	3 16	- 12	3 4	- 7	- -	- -	- -	- -	- -	- -	- -	- -	- -	- -	- -	- -	- 1		
	定点当たり 0.07 0.29	54.00	0.22 0.04	2.26 6.11	0.11 0.59	- 0.44	0.11 0.15	- 0.78	- -	- -	- -	- -	- -	- -	- -	- -	- -	- -	- -	- -	1.00		

(- : 0.00)

#1 鳥インフルエンザを除く

#2 真菌性を含む

#3 オウム病を除く

感染症発生状況(定点把握対象疾患)

報告患者数

年齢別

(2026年第21週

5月18日～5月24日)

	合計	-6ヵ月	-12ヵ月	1歳	2歳	3歳	4歳	5歳	6歳	7歳	8歳	9歳	10-14	15-19	20-29	30-39	40-49	50-59	60-69	70-79	80～	
インフルエンザ #1	9	-	1	-	1	-	-	1	-	-	1	-	2	2	-	-	1	-	-	-	-	
新型コロナウイルス感染症	60	-	3	4	2	2	-	2	1	3	1	-	13	4	2	8	4	4	2	1	4	
	合計	0歳	1-4					5-9					10-14	15-19	20-29	30-39	40-49	50-59	60-69	70-79	80～	
急性呼吸器感染症	11,081	960	4,560					2,141					890	378	398	478	356	344	221	202	153	
	合計	-6ヵ月	-12ヵ月	1歳	2歳	3歳	4歳	5歳	6歳	7歳	8歳	9歳	10-14	15-19	20～							
RSウイルス感染症	27	2	6	15	-	1	1	-	1	-	-	-	1	-	-							
咽頭結膜熱	38	-	3	15	7	5	3	-	1	-	2	-	1	1	-							
A群溶血性レンサ球菌咽頭炎	362	1	-	5	22	33	51	49	41	37	27	21	44	2	29							
感染性胃腸炎	667	14	52	116	91	44	62	46	32	26	29	31	75	19	30							
水痘	57	-	-	7	4	2	3	5	5	4	8	2	16	1	-							
手足口病	66	-	9	34	13	3	2	1	2	-	-	-	2	-	-							
伝染性紅斑	8	-	-	3	-	1	1	1	1	-	-	1	-	-	-							
突発性発しん	42	-	4	21	14	3	-	-	-	-	-	-	-	-	-							
ヘルパンギーナ	18	-	1	8	2	3	2	1	-	-	-	-	1	-	-							
流行性耳下腺炎	15	-	-	-	-	-	2	2	2	3	3	3	-	-	-							
	合計	-6ヵ月	-12ヵ月	1歳	2歳	3歳	4歳	5歳	6歳	7歳	8歳	9歳	10-14	15-19	20-29	30-39	40-49	50-59	60-69	70～		
急性出血性結膜炎	6	1	-	-	-	1	1	-	-	-	-	-	-	-	1	1	-	-	1	-		
流行性角結膜炎	16	-	-	-	1	-	1	-	-	-	1	-	2	-	-	3	5	1	1	1		
	合計	0歳	1-4	5-9	10-14	15-19	20-24	25-29	30-34	35-39	40-44	45-49	50-54	55-59	60-64	65-69	70～					
細菌性髄膜炎 #2	-	-	-	-	-	-	-	-	-	-	-	-	-	-	-	-	-	-	-	-	-	-
無菌性髄膜炎	-	-	-	-	-	-	-	-	-	-	-	-	-	-	-	-	-	-	-	-	-	-
マイコプラズマ肺炎	3	-	-	2	-	-	-	1	-	-	-	-	-	-	-	-	-	-	-	-	-	-
クラミジア肺炎 #3	-	-	-	-	-	-	-	-	-	-	-	-	-	-	-	-	-	-	-	-	-	-
感染性胃腸炎(ロタウイルスに限る)	1	-	-	1	-	-	-	-	-	-	-	-	-	-	-	-	-	-	-	-	-	-
インフルエンザ(入院)	-	-	-	-	-	-	-	-	-	-	-	-	-	-	-	-	-	-	-	-	-	-
新型コロナウイルス感染症(入院)	5	1	-	-	2	-	-	-	-	-	-	-	-	-	-	-	-	-	-	-	-	2

※ 表中の数値は各定点からの報告数(- : 0)

#1 鳥インフルエンザを除く

#2 真菌性を含む

#3 オウム病を除く

全国・関東情報

第18週 (4月27日～5月3日)

令和8年5月27日

<全国情報>

急性呼吸器感染症定点報告疾患(報告定点数:3,697):インフルエンザの定点当たり報告数は第7週以降減少が続いている。都道府県別の上位3位は沖縄県(2.77)、山形県(2.54)、北海道(1.30)である。基幹定点からのインフルエンザ入院サーベイランスにおける報告数は43例と前週と比較して増加した。都道府県別では22都道府県から報告があり、年齢群別では0歳(3例)、1～9歳(10例)、10代(4例)、20代(2例)、30代(1例)、40代(1例)、50代(2例)、60代(5例)、70代(8例)、80歳以上(7例)であった。新型コロナウイルス感染症の定点当たり報告数は2週連続で減少した。都道府県別の上位3位は秋田県(2.12)、岩手県(2.10)、宮城県(1.78)である。基幹定点からの新型コロナウイルス感染症入院サーベイランスにおける報告数は192例と前週と比較して減少した。都道府県別では40都道府県から報告があり、年齢群別では0歳(7例)、1～9歳(28例)、10代(2例)、20代(2例)、30代(5例)、40代(9例)、50代(6例)、60代(16例)、70代(37例)、80歳以上(80例)であった。急性呼吸器感染症(報告定点数:3,691)定点当たり報告数は3週連続で増加した。都道府県別の上位3位は群馬県(89.73)、岩手県(85.38)、埼玉(80.13)である。

小児科定点報告疾患(主なもの)(報告定点数:2,244):RSウイルス感染症の定点当たり報告数は2週連続で減少した。都道府県別の上位3位は愛媛県(1.76)、鹿児島県(1.61)、山形県(1.38)である。咽頭結膜熱の定点当たり報告数は第15週以降増加が続いている。都道府県別の上位3位は鹿児島県(1.00)、長崎県(0.90)、島根県(0.82)である。A群溶血性レンサ球菌咽頭炎の定点当たり報告数は横ばいであったが、過去5年間の同時期(前週、当該週、後週)の平均と比較してやや多い。都道府県別の上位3位は鳥取県(6.95)、茨城県(6.78)、石川県(6.14)である。感染性胃腸炎の定点当たり報告数は減少した。都道府県別の上位3位は愛媛県(9.43)、島根県(9.36)、鳥取県(8.89)である。水痘の定点当たり報告数は減少したが、過去5年間の同時期の平均と比較してやや多い。都道府県別の上位3位は大分県(1.06)、長崎県(0.81)、福岡県(0.67)である。手足口病の定点当たり報告数は第14週以降増加が続いている。都道府県別の上位3位は宮崎県(13.53)、鹿児島県(3.19)、佐賀県(2.92)である。伝染性紅斑の定点当たり報告数は減少した。都道府県別の上位3位は愛媛県(0.48)、新潟県(0.43)、秋田県(0.31)である。ヘルパンギーナの定点当たり報告数は第14週以降増加が続いている。都道府県別の上位3位は宮崎県(1.67)、佐賀県(0.83)、鹿児島県(0.77)である。流行性耳下腺炎の定点当たり報告数は第15週以降増加が続いている。都道府県別の上位2位は福島県(0.14)、長崎県(0.10)である。

基幹定点報告疾患:マイコプラズマ肺炎の定点当たり報告数は増加した。都道府県別の上位3位は青森県(0.67)、群馬県(0.56)、奈良県(0.50)である。感染性胃腸炎(ロタウイルスに限る)の定点当たり報告数は減少した。20都道府県から37例報告があり、年齢群別では0歳(2例)、1～4歳(10例)、5～9歳(18例)、10代(5例)、70歳以上(2例)であった。

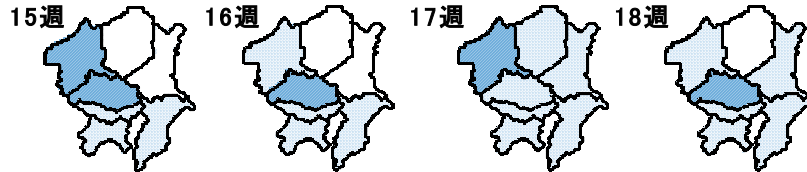
Infectious Diseases Weekly Report Japan 2026年第18週(4月27日～5月3日)、2026年第19週(5月4日～5月10日):通巻第28巻第18・19合併号より

<関東情報>

水痘の定点当たり報告数は、埼玉県(0.52)からの報告が多い。

水痘

- 0.50 以上
- 0.20 ～ 0.50
- 0.20 未満



		2026年 18週								
		全国	関東地域	茨城県	栃木県	群馬県	埼玉県	千葉県	東京都	神奈川県
インフルエンザ #1	報告数	1,500	258	16	9	12	41	40	88	52
	定点当たり	0.41	0.23	0.24	0.19	0.27	0.24	0.24	0.22	0.22
新型コロナウイルス感染症	報告数	2,170	668	57	26	30	153	157	141	104
	定点当たり	0.59	0.59	0.85	0.55	0.67	0.91	0.94	0.35	0.44
急性呼吸器感染症	報告数	212,929	76,579	4,313	3,576	4,038	13,622	11,381	23,350	16,299
	定点当たり	57.69	67.17	64.37	76.09	89.73	80.13	66.56	57.23	70.25
RSウイルス感染症	報告数	982	207	13	17	10	48	26	53	40
	定点当たり	0.44	0.30	0.35	0.63	0.40	0.44	0.25	0.21	0.29
咽頭結膜熱	報告数	745	134	7	2	10	29	21	46	19
	定点当たり	0.33	0.19	0.19	0.07	0.40	0.27	0.20	0.18	0.14
A群溶血性レンサ球菌咽頭炎	報告数	7,214	1,995	251	90	115	375	287	496	381
	定点当たり	3.21	2.85	6.78	3.33	4.60	3.47	2.73	1.92	2.72
感染性胃腸炎	報告数	11,088	3,181	183	58	180	508	348	1,328	576
	定点当たり	4.94	4.54	4.95	2.15	7.20	4.70	3.31	5.15	4.11
水痘	報告数	849	251	8	3	10	56	33	94	47
	定点当たり	0.38	0.36	0.22	0.11	0.40	0.52	0.31	0.36	0.34
手足口病	報告数	858	73	3	1	1	25	6	34	3
	定点当たり	0.38	0.10	0.08	0.04	0.04	0.23	0.06	0.13	0.02
伝染性紅斑	報告数	157	15	-	-	-	1	2	8	4
	定点当たり	0.07	0.02	-	-	-	0.01	0.02	0.03	0.03
突発性発しん	報告数	742	243	9	9	11	48	27	86	53
	定点当たり	0.33	0.35	0.24	0.33	0.44	0.44	0.26	0.33	0.38
ヘルパンギーナ	報告数	207	16	-	-	-	5	2	7	2
	定点当たり	0.09	0.02	-	-	-	0.05	0.02	0.03	0.01
流行性耳下腺炎	報告数	95	45	-	1	1	10	6	14	13
	定点当たり	0.04	0.06	-	0.04	0.04	0.09	0.06	0.05	0.09
急性出血性結膜炎	報告数	6	2	-	-	-	2	-	-	-
	定点当たり	0.01	0.01	-	-	-	0.05	-	-	-
流行性角結膜炎	報告数	258	103	13	6	5	12	15	16	36
	定点当たり	0.38	0.54	0.76	0.50	0.50	0.29	0.56	0.41	0.84
細菌性髄膜炎 #2	報告数	9	1	-	-	-	-	-	-	1
	定点当たり	0.02	0.01	-	-	-	-	-	-	0.08
無菌性髄膜炎	報告数	22	3	-	-	-	1	-	-	2
	定点当たり	0.05	0.03	-	-	-	0.08	-	-	0.17
マイコプラズマ肺炎	報告数	85	18	4	-	5	4	-	3	2
	定点当たり	0.18	0.21	0.31	-	0.56	0.33	-	0.12	0.17
クラミジア肺炎 #3	報告数	11	2	-	-	-	-	1	1	-
	定点当たり	0.02	0.02	-	-	-	-	0.11	0.04	-
感染性胃腸炎(ロタウイルスに限る)	報告数	37	6	1	1	-	-	-	4	-
	定点当たり	0.08	0.07	0.08	0.14	-	-	-	0.16	-

#1 鳥インフルエンザを除く

#2 真菌性を含む

#3 オウム病を除く

(-:0.00)

全国・関東情報

第19週 (5月4日～5月10日)

令和8年5月27日

<全国情報>

急性呼吸器感染症定点報告疾患(報告定点数:3,736):インフルエンザの定点当たり報告数は第7週以降減少が続いている。都道府県別の上位3位は沖縄県(2.32)、山形県(0.89)、秋田県(0.56)である。基幹定点からのインフルエンザ入院サーベイランスにおける報告数は33例と前週と比較して減少した。都道府県別では18都道府県から報告があり、年齢群別では0歳(1例)、1～9歳(12例)、10代(1例)、30代(1例)、50代(1例)、60代(4例)、70代(1例)、80歳以上(12例)であった。新型コロナウイルス感染症の定点当たり報告数は3週連続で減少した。都道府県別の上位3位は岩手県(1.21)、秋田県(1.04)、徳島県(0.88)である。基幹定点からの新型コロナウイルス感染症入院サーベイランスにおける報告数は139例と前週と比較して減少した。都道府県別では41都道府県から報告があり、年齢群別では0歳(6例)、1～9歳(21例)、10代(3例)、20代(1例)、30代(2例)、40代(1例)、50代(6例)、60代(12例)、70代(32例)、80歳以上(55例)であった。急性呼吸器感染症(報告定点数:3,724)定点当たり報告数は減少した。都道府県別の上位3位は埼玉県(57.73)、岩手県(55.33)、群馬県(53.73)である。

小児科定点報告疾患(主なもの)(報告定点数:2,254):RSウイルス感染症の定点当たり報告数は3週連続で減少した。都道府県別の上位3位は宮崎県(1.53)、鹿児島県(1.45)、福岡県(0.83)、佐賀県(0.83)である。咽頭結膜熱の定点当たり報告数は減少した。都道府県別の上位3位は愛媛県(1.00)、鹿児島県(0.81)、福井県(0.64)である。A群溶血性レンサ球菌咽頭炎の定点当たり報告数は減少した。都道府県別の上位3位は愛媛県(3.86)、奈良県(3.39)、宮崎県(3.27)である。感染性胃腸炎の定点当たり報告数は2週連続で減少した。都道府県別の上位3位は島根県(5.09)、群馬県(5.04)、長野県(4.89)である。水痘の定点当たり報告数は増加し、過去5年間の同時期(前週、当該週、後週)の平均と比較してやや多い。都道府県別の上位3位は山形県(1.24)、大分県(1.00)、福岡県(0.87)である。手足口病の定点当たり報告数は減少した。都道府県別の上位3位は宮崎県(8.93)、鹿児島県(3.81)、佐賀県(2.50)である。伝染性紅斑の定点当たり報告数は2週連続で減少した。都道府県別の上位3位は熊本県(0.26)、鹿児島県(0.26)、愛媛県(0.24)、新潟県(0.23)である。ヘルパンギーナの定点当たり報告数は減少した。都道府県別の上位3位は鹿児島県(0.52)、宮崎県(0.40)、佐賀県(0.25)である。流行性耳下腺炎の定点当たり報告数は減少した。都道府県別の上位3位は岐阜県(0.11)、徳島県(0.10)、群馬県(0.08)である。

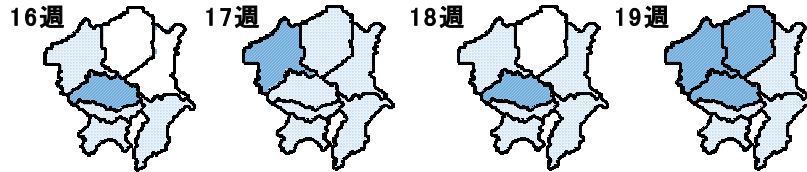
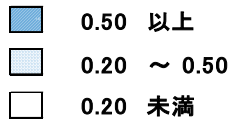
基幹定点報告疾患:マイコプラズマ肺炎の定点当たり報告数は減少した。都道府県別の上位2位は福井県(0.67)、埼玉県(0.50)、島根県(0.50)、愛媛県(0.50)、高知県(0.50)である。感染性胃腸炎(ロタウイルスに限る)の定点当たり報告数は2週連続で減少した。17都道府県から30例報告があり、年齢群別では1～4歳(8例)、5～9歳(16例)、10代(5例)、70歳以上(1例)であった。

Infectious Diseases Weekly Report Japan 2026年第18週(4月27日～5月3日)、2026年第19週(5月4日～5月10日):通巻第28巻第18・19合併号より

<関東情報>

水痘の定点当たり報告数は、群馬県(0.72)、埼玉県(0.61)、栃木県(0.59)からの報告が多い。

水痘



		2026年 19週								
		全国	関東地域	茨城県	栃木県	群馬県	埼玉県	千葉県	東京都	神奈川県
インフルエンザ #1	報告数	662	110	10	7	2	17	22	30	22
	定点当たり	0.18	0.09	0.15	0.15	0.04	0.10	0.12	0.07	0.09
新型コロナウイルス感染症	報告数	1,266	353	32	12	17	81	77	78	56
	定点当たり	0.34	0.30	0.48	0.26	0.38	0.46	0.43	0.19	0.23
急性呼吸器感染症	報告数	135,274	49,324	2,813	2,343	2,418	10,045	7,033	14,400	10,272
	定点当たり	36.32	42.05	41.99	49.85	53.73	57.73	38.86	34.45	42.62
RSウイルス感染症	報告数	615	86	5	5	6	13	15	23	19
	定点当たり	0.27	0.12	0.14	0.19	0.24	0.12	0.14	0.09	0.13
咽頭結膜熱	報告数	586	126	8	7	13	27	17	41	13
	定点当たり	0.26	0.18	0.22	0.26	0.52	0.25	0.16	0.16	0.09
A群溶血性レンサ球菌咽頭炎	報告数	3,637	1,034	119	63	49	217	168	241	177
	定点当たり	1.61	1.45	3.22	2.33	1.96	1.97	1.54	0.92	1.26
感染性胃腸炎	報告数	6,970	2,183	99	68	126	397	234	878	381
	定点当たり	3.09	3.07	2.68	2.52	5.04	3.61	2.15	3.34	2.70
水痘	報告数	874	286	11	16	18	67	40	86	48
	定点当たり	0.39	0.40	0.30	0.59	0.72	0.61	0.37	0.33	0.34
手足口病	報告数	800	116	8	-	-	40	11	43	14
	定点当たり	0.35	0.16	0.22	-	-	0.36	0.10	0.16	0.10
伝染性紅斑	報告数	120	18	2	-	2	1	3	6	4
	定点当たり	0.05	0.03	0.05	-	0.08	0.01	0.03	0.02	0.03
突発性発しん	報告数	540	160	3	4	4	38	16	65	30
	定点当たり	0.24	0.22	0.08	0.15	0.16	0.35	0.15	0.25	0.21
ヘルパンギーナ	報告数	133	26	-	-	3	12	3	7	1
	定点当たり	0.06	0.04	-	-	0.12	0.11	0.03	0.03	0.01
流行性耳下腺炎	報告数	62	36	-	2	2	6	5	12	9
	定点当たり	0.03	0.05	-	0.07	0.08	0.05	0.05	0.05	0.06
急性出血性結膜炎	報告数	7	2	-	-	-	2	-	-	-
	定点当たり	0.01	0.01	-	-	-	0.05	-	-	-
流行性角結膜炎	報告数	251	96	17	8	2	5	15	11	38
	定点当たり	0.36	0.47	1.00	0.67	0.20	0.12	0.44	0.28	0.76
細菌性髄膜炎 #2	報告数	8	2	-	-	-	-	1	-	1
	定点当たり	0.02	0.02	-	-	-	-	0.11	-	0.08
無菌性髄膜炎	報告数	11	1	-	-	-	1	-	-	-
	定点当たり	0.02	0.01	-	-	-	0.08	-	-	-
マイコプラズマ肺炎	報告数	81	20	2	1	2	6	1	3	5
	定点当たり	0.17	0.23	0.15	0.14	0.22	0.50	0.11	0.12	0.42
クラミジア肺炎 #3	報告数	4	1	-	-	-	1	-	-	-
	定点当たり	0.01	0.01	-	-	-	0.08	-	-	-
感染性胃腸炎(ロタウイルスに限る)	報告数	30	7	1	-	-	1	-	3	2
	定点当たり	0.06	0.08	0.08	-	-	0.08	-	0.12	0.17

#1 鳥インフルエンザを除く

#2 真菌性を含む

#3 オウム病を除く

(-:0.00)

感染症発生動向調査
2026年

- ▶ [感染症の流行状況 2026年 第1週](#)
- ▶ [感染症の流行状況 2026年 第2週](#)
- ▶ [感染症の流行状況 2026年 第3週](#)
- ▶ [感染症の流行状況 2026年 第4週](#)
- ▶ [感染症の流行状況 2026年 第5週](#)
- ▶ [感染症の流行状況 2026年 第6週](#)
- ▶ [感染症の流行状況 2026年 第7週](#)
- ▶ [感染症の流行状況 2026年 第8週](#)
- ▶ [感染症の流行状況 2026年 第9週](#)
- ▶ [感染症の流行状況 2026年 第10週](#)
- ▶ [感染症の流行状況 2026年 第11週](#)
- ▶ [感染症の流行状況 2026年 第12週](#)
- ▶ [感染症の流行状況 2026年 第13週](#)
- ▶ [感染症の流行状況 2026年 第14週](#)
- ▶ [感染症の流行状況 2026年 第15週](#)
- ▶ [感染症の流行状況 2026年 第16週](#)
- ▶ [感染症の流行状況 2026年 第17週](#)
- ▶ [感染症の流行状況 2026年 第18週](#)
- ▶ [感染症の流行状況 2026年 第19週](#)
- ▶ [感染症の流行状況 2026年 第20週](#)

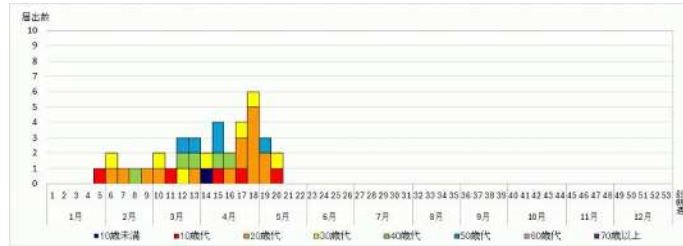
感染症の流行状況 2026年 第21週

2026年第21週（5月18日～5月24日）の要点

全数把握対象疾患（麻しん）

2026年第5週以降、麻しん患者の発生が続いていましたが、第21週の報告はありませんでした。

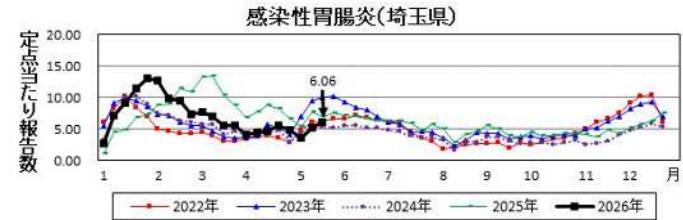
麻しんを疑う症状（発熱、咳、鼻水、発しん等）がある場合は、必ず医療機関に連絡の上、受診していただくをお願いいたします。



定点把握対象疾患（感染性胃腸炎）

定点当たり報告数は、前週と比較して増加しました。

感染予防のため、[咳エチケット](#)、外出後の手洗いとともに、十分な休養をとるよう心掛けてください。また、体調がすぐれない時は、医療機関に電話で相談の上、早めに受診してください。



感染症流行状況

疾患	推移	流行状況	疾患	推移	流行状況
インフルエンザ	→	★	手足口病	↑	★
新型コロナウイルス感染症	→	—	伝染性紅斑（りんご病）	→	★
急性呼吸器感染症	→	—	突発性発しん	→	★
RSウイルス感染症	→	★	ヘルパンギーナ	→	★
咽頭結膜熱（プール熱）	→	★	流行性耳下腺炎（おたふくかぜ）	→	★
A群溶血性レンサ球菌咽頭炎	→	★★	急性出血性結膜炎	↑	★
感染性胃腸炎	↑	★	流行性角結膜炎	→	★
水痘（みずぼうそう）	↓	★			