

佐賀県感染症発生動向調査週報

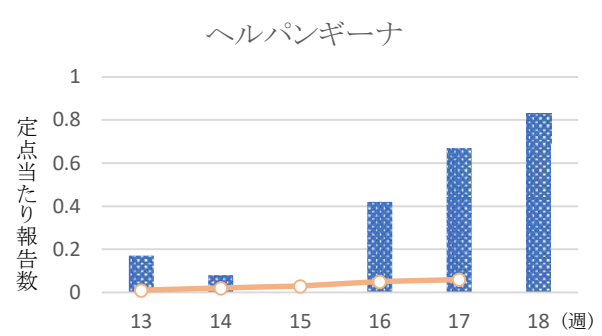
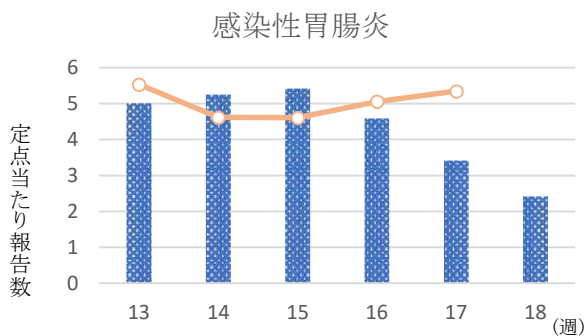
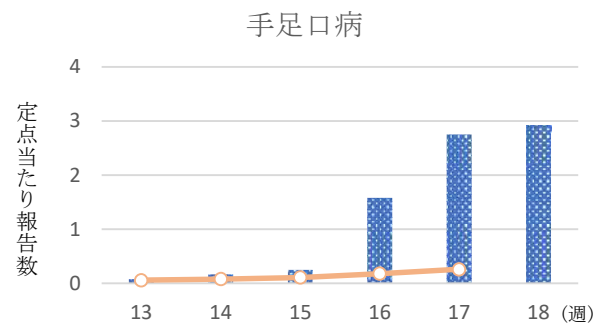
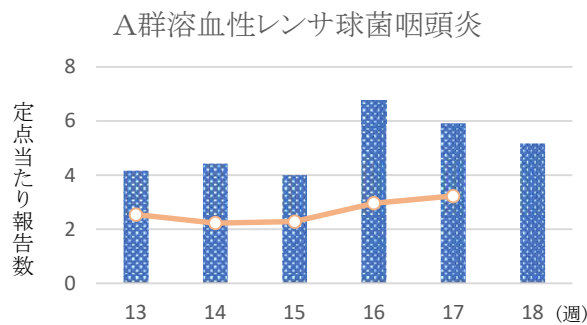
2026年第18週 2026年4月27日(月)～2026年5月3日(日)

<https://kansen.pref.saga.lg.jp>

佐賀県感染症情報センター

◆注目疾患の動向

- 【定点当たり報告数の多い疾患】①A群溶血性レンサ球菌咽頭炎(5.17:62名) ②手足口病(2.92:35名) ③感染性胃腸炎(2.42:29名) ④ヘルパンギーナ(0.83:10名) ⑤水痘(0.67:8名)
- 【腸管出血性大腸菌感染症】1件1名(O103)の報告がありました。手洗いや食材の十分な加熱等を心がけ、感染予防に努めましょう。
- 【A群溶血性レンサ球菌咽頭炎】患者報告数は62名で、定点当たり報告数は減少(5.92→5.17)しました。手洗いや咳エチケット(適切なマスクの使用など)基本的な感染対策を行い感染予防に努めましょう。
- 【手足口病】患者報告数は35名で、定点当たり報告数は増加(2.75→2.92)しました。タオルの共用を避け、手洗いの励行で感染予防に努めましょう。
- 【感染性胃腸炎】患者報告数は29名で、定点当たり報告数は減少(3.42→2.42)しました。手洗いや食材の十分な加熱等を心がけ、感染予防に努めましょう。



◎棒グラフは佐賀県、折れ線グラフは全国の数値を表しています。

※各疾患の動向グラフについては佐賀県感染症情報センターのホームページを御覧ください。

<https://kansen.pref.saga.lg.jp>

◆現在の流行発生注意報・警報情報

【注意報】

なし

【警報】

なし

◆全国版感染症週報(IDWR) 2026年第16週(4月13日～4月19日)

※詳細は国立健康危機管理研究機構 感染症発生動向調査週報リンク先のホームページを御覧ください。

<https://id-info.jihs.go.jp/surveillance/idwr/index.html>

佐賀県感染症発生動向調査週報

<https://kansen.pref.saga.lg.jp>

佐賀県感染症情報センター

◆全数届出の感染症(佐賀県)

2026年第**18**週 2026年4月27日(月)～2026年5月3日(日)

疾病名	腸管出血性大腸菌感染症 (三類感染症)	
患者 (管轄保健福祉事務所)	/	
感染原因・感染経路		
無症状病原体保有者	1名 *1	
2026年届出累計	15名(今週1名)	
2025年	同期累計	4名
	届出累計	28名

*1 他自治体で届出のあった患者の接触者です。

疾病名	梅毒 (五類感染症)	
患者	1名:20歳代女性	
感染原因・感染経路	性的接触(異性間)	
無症状病原体保有者	2名	
2026年届出累計	36名(今週3名)	
2025年	同期累計	21名
	届出累計	64名

佐賀県感染症発生動向調査週報

https://kansen.pref.saga.lg.jp

佐賀県感染症情報センター

◆佐賀県感染症発生動向調査

[定点報告:五類感染症(週報分)]

2026年第**18**週 2026年4月27日(月)~2026年5月3日(日)

定点種別 (定点数)	管轄保健福祉 事務所 病名	佐賀中部	鳥栖	唐津	伊万里	杵藤	計	前週	全国 (第17週)
		インフルエンザ (鳥インフルエンザを除く)	2 0.20		2 0.50	1 0.50		5 0.21	14 0.58
COVID-19 (24)	新型コロナウイルス感染症 (COVID-19)※1	3 0.30	1 0.25	1 0.25	1 0.50	1 0.25	7 0.29	5 0.21	2,528 0.68
小児科 (12)	RSウイルス感染症	1 0.20	3 1.50	1 0.50		2 1.00	7 0.58	19 1.58	1,201 0.53
	咽頭結膜熱			2 1.00	1 1.00	2 1.00	5 0.42	7 0.58	692 0.31
	A群溶血性レンサ球菌咽頭炎	18 3.60	20 10.00	15 7.50	1 1.00	8 4.00	62 5.17	71 5.92	7,282 3.23
	感染性胃腸炎	13 2.60	6 3.00		1 1.00	9 4.50	29 2.42	41 3.42	12,073 5.35
	水痘		1 0.50	3 1.50	2 2.00	2 1.00	8 0.67	1 0.08	861 0.38
	手足口病	5 1.00	7 3.50	23 11.50			35 2.92	33 2.75	588 0.26
	伝染性紅斑		1 0.50				1 0.08	3 0.25	189 0.08
	突発性発しん	1 0.20		2 1.00		2 1.00	5 0.42	4 0.33	719 0.32
	ヘルパンギーナ	2 0.40	8 4.00				10 0.83	8 0.67	131 0.06
	流行性耳下腺炎								86 0.04
眼科 (4)	急性出血性結膜炎								3 0.00
	流行性角結膜炎							1 0.25	295 0.43
基幹 (6)	細菌性髄膜炎								7 0.01
	無菌性髄膜炎								22 0.05
	マイコプラズマ肺炎			1 1.00		1 1.00	2 0.33	2 0.33	76 0.16
	クラミジア肺炎 (オウム病を除く)								3 0.01
	感染性胃腸炎 (ロタウイルスに限る)								41 0.09

細字は定点当たり報告数

※1 新型コロナウイルス感染症(COVID-19):新型コロナウイルス感染症(病原体がベータコロナウイルス属のコロナウイルス(令和二年一月に中華人民共和国から世界保健機関に対して、人に伝染する能力を有することが新たに報告されたものに限る。))であるものに限る。)

◆佐賀県感染症発生動向調査

急性呼吸器感染症 (ARI)

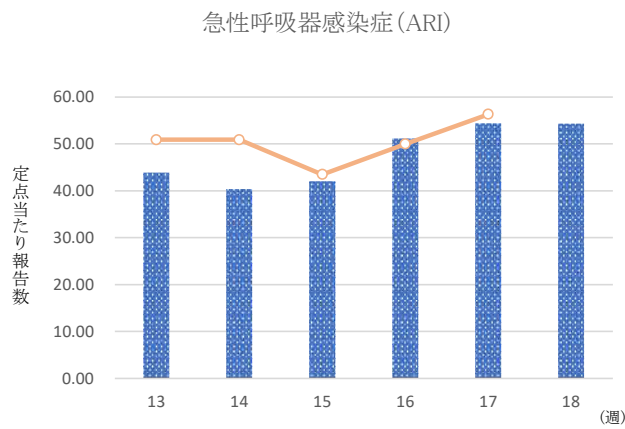
[定点報告:五類感染症(週報分)]

2026年第18週 2026年4月27日(月)~2026年5月3日(日)

定点種別 (定点数)	病名	管轄保健福祉 事務所					計	前週	全国 (第17週)
		佐賀中部	鳥栖	唐津	伊万里	杵藤			
急性呼吸器感染症 (24)	急性呼吸器感染症※1	685 68.50	200 50.00	288 72.00	29 14.50	102 25.50	1,304 54.33	1,305 54.38	210,290 56.35

細字は定点当たり報告数

急性呼吸器感染症 定点	急性呼吸器感染症※1
0歳	117
1~4歳	567
5~9歳	230
10~14歳	127
15~19歳	45
20~29歳	21
30~39歳	41
40~49歳	44
50~59歳	30
60~69歳	27
70~79歳	35
80歳以上	20
合計	1,304
前期計	1,305
当期間/前	1.00
増減数	-1



◎棒グラフは佐賀県、折れ線グラフは全国の数値を表しています。

※1 急性呼吸器感染症 (ARI): 症例定義 (咳嗽、咽頭痛、呼吸困難、鼻汁、鼻閉のいずれか1つ以上の症状を呈し、発症から10日以内の急性的な症状であり、かつ、医師が感染症を疑う外来症例) に一致し、急性呼吸器感染症と診断された患者

◆佐賀県感染症発生動向調査(定点報告:五類感染症)

2026年第18週 2026年4月27日(月)～2026年5月3日(日)

インフルエンザ /COVID19 定点	インフルエン ザ(鳥イン フルエンザ を除く)	新型コロナ ウイルス感 染症 (COVID- 19)※1	小児科 定点	RSウイル ス感染症	咽頭結膜 熱	A群溶血 性レンサ 球菌咽頭 炎	感染性胃 腸炎	水痘	手足口病	伝染性紅 斑	突発性発 しん	ヘルパン ギーナ	流行性耳 下腺炎	眼科・基幹 定点	急性出血 性結膜炎	流行性角 結膜炎	細菌性髄 膜炎	無菌性髄 膜炎	マイコプラ ズマ肺炎	クラミジア 肺炎(オウ ム病を除 く)	感染性 胃腸炎 (ロタウイルス に限る)	
0～5ヶ月			0～5ヶ月						1					0～5ヶ月								
6～11ヶ月		1	6～11ヶ月	1	1	1	2		5		2	2		6～11ヶ月								
1歳	1		1歳	5	4	5	4	1	18		2	4		1歳								
2歳			2歳			1	1	1	9			3		2歳								
3歳			3歳			4	4		1	1		1		3歳								
4歳			4歳	1		9	2	1			1			4歳					1			
5歳			5歳			7								5歳								
6歳	1		6歳			15	1	1	1					6歳					1			
7歳			7歳			6	3							7歳								
8歳			8歳			4	2	1						8歳								
9歳			9歳			3	3	1						9歳								
10歳～14歳	1	3	10歳～14歳			5	6	2						10歳～14歳								
15歳～19歳			15歳～19歳											15歳～19歳								
20歳～29歳			20歳以上			2	1							20歳～29歳								
30歳～39歳	1	2												30歳～39歳								
40歳～49歳														40歳～49歳								
50歳～59歳		1												50歳～59歳								
60歳～69歳														60歳～69歳								
70歳～79歳	1													70歳以上								
80歳以上																						
合計	5	7	合計	7	5	62	29	8	35	1	5	10		合計					2			
前期計	14	5	前期計	19	7	71	41	1	33	3	4	8		前期計		1			2			
当期間/前	0.36	1.40	当期間/前	0.37	0.71	0.87	0.71	8.00	1.06	0.33	1.25	1.25	***	当期間/前	***		***	***	1.00	***	***	
増減数	-9	2	増減数	-12	-2	-9	-12	7	2	-2	1	2		増減数		-1						

***は前期計が“0”のとき

※1 新型コロナウイルス感染症(COVID-19): 新型コロナウイルス感染症(病原体がベータコロナウイルス属のコロナウイルス(令和二年一月に中華人民共和国から世界保健機関に対して、人に伝染する能力を有することが新たに報告されたものに限る。)であるものに限る。)

