

マークをクリックするとそのページを見ることができます



発生動向総覧
P.2-9

<第23週>手足口病の定点当たり報告数は第20週以降増加が続いている / その他最新動向



注目すべき感染症

<今週は該当記事はありません>



感染症関連情報
P.10

病原体情報 / 海外感染症情報



速報

<今週は該当記事はありません>



読者のコーナー

<今週は該当記事は
ありません>



グラフ総覧(第23週)

P.11-17



第23週のデータ

P.18-33



発生動向総覧

<第23週コメント> 6月10日集計分

注意：これは当該週に診断された報告症例の集計です。しかし、迅速に情報還元するために期日を決めて集計を行いますので、当該週に診断された症例の報告が集計の期日以降に届くこともあります。それらについては一部を除いて発生動向総覧では扱いませんが、翌週あるいはそれ以降に、巻末の表の累積数に加えられることになります。

※感染経路、感染原因、感染地域については、確定あるいは推定として記載されていたものを示します。

◆全数報告の感染症

1類感染症

報告なし

2類感染症

結核271例

3類感染症

細菌性赤痢1例 菌種：*S. sonnei*(D群) 感染地域：東京都

腸管出血性大腸菌感染症82例(有症者58例、うちHUS 2例)

感染地域：国内59例、韓国4例、国内・国外不明19例

国内の感染地域：東京都9例、神奈川県8例、富山県6例、愛知県5例、福島県3例、広島県3例、福岡県3例、千葉県2例、香川県2例、宮城県1例、茨城県1例、群馬県1例、埼玉県1例、新潟県1例、静岡県1例、京都府1例、山口県1例、徳島県1例、高知県1例、熊本県1例、沖縄県1例、群馬県/長野県1例、国内(都道府県不明)5例

年齢群：2歳(1例)、4歳(1例)、7歳(3例)、9歳(1例)、10代(18例)、20代(16例)、30代(7例)、40代(10例)、50代(7例)、60代(7例)、70代(8例)、80代(3例)

血清群・毒素型：O157 VT2(28例)、O157 VT1・VT2(7例)、O26 VT1(7例)、O103 VT1(6例)、O121 VT2(2例)、O128 VT1・VT2(1例)、O146 VT1(1例)、O157 VT1(1例)、O168 VT2(1例)、その他・不明(28例)

累積報告数：972例(有症者494例、うちHUS 15例. 死亡なし)

腸チフス1例

感染地域：パキスタン

パラチフス1例

感染地域：千葉県/パキスタン

4類感染症

E型肝炎16例

感染地域(感染源)：東京都2例(豚肉2例)、群馬県1例(不明)、神奈川県1例(不明)、大阪府1例(豚肉)、沖縄県1例(豚レバー)、国内(都道府県不明)4例(不明4例)、オーストラリア1例(生の牛肉)、韓国1例(不明)、国内・国外不明4例(豚ホルモン1例、不明3例)

A型肝炎3例

感染地域：東京都2例、国内(都道府県不明)1例

- エムボックス1例 感染地域：国内
 オウム病1例 感染地域(感染源)：大阪府(ハトの糞)
 重症熱性血小板減少症候群6例
 感染地域：山口県2例、静岡県1例、愛知県1例、佐賀県1例、国内(都道府県不明)1例
 年齢群：60代(2例)、80代(3例)、90代以上(1例)
 チクングニア熱1例 感染地域：インドネシア
 つつが虫病1例 感染地域：長野県
 デング熱1例 感染地域：スリランカ
 累積報告数：34例(感染地域：国外34例)
 日本紅斑熱18例(うち1例死亡)
 感染地域：愛媛県4例、千葉県2例、和歌山県2例、岡山県2例、広島県2例、長崎県2例、三重県1例、兵庫県1例、山口県1例、高知県1例
 レジオネラ症44例(肺炎型42例、ポンティアック熱型1例、無症状病原体保有者1例)
 感染地域：茨城県3例、東京都3例、福島県2例、埼玉県2例、千葉県2例、神奈川県2例、石川県2例、広島県2例、沖縄県2例、宮城県1例、秋田県1例、山形県1例、群馬県1例、富山県1例、福井県1例、長野県1例、愛知県1例、長崎県1例、熊本県1例、大分県1例、鹿児島県1例、富山県/石川県1例、京都府/大阪府1例、国内(都道府県不明)3例、国内・国外不明7例
 年齢群：20代(1例)、30代(2例)、40代(2例)、50代(3例)、60代(16例)、70代(12例)、80代(5例)、90代以上(3例)
 累積報告数：795例

5類感染症

- アメーバ赤痢15例(腸管アメーバ症13例、腸管外アメーバ症2例)
 感染地域：千葉県1例、東京都1例、神奈川県1例、長野県1例、奈良県1例、鳥取県1例、佐賀県1例、鹿児島県1例、国内(都道府県不明)4例、国内・国外不明3例
 感染経路：性的接触2例(異性間1例、異性間・同性間不明1例)、その他・不明13例
 ウイルス性肝炎6例 B型肝炎ウイルス5例__感染経路：性的接触5例(異性間1例、同性間1例、異性間・同性間不明3例)
 EBウイルス1例__感染経路：その他・不明
 カルバペネム耐性腸内細菌目細菌感染症16例
 菌検出検体：尿6例、血液2例、膿2例、胸水1例、喀痰1例、その他4例
 菌種：E. coli 5例、E. cloacae 4例、K. aerogenes 3例、K. pneumoniae 2例、その他・不明2例
 感染経路：以前からの保菌4例、医療器具関連2例、手術部位2例、以前からの保菌/医療器具関連1例、以前からの保菌/手術部位1例、その他・不明6例

- 急性脳炎9例
水痘・带状疱疹ウイルス2例__年齢群：6歳(1例)、50代(1例)
エンテロウイルス1例__年齢群：1歳
単純ヘルペスウイルス1型1例__年齢群：70代
病原体不明5例__年齢群：1歳(2例)、3歳(1例)、7歳(1例)、70代(1例)
- クロイツフェルト・ヤコブ病2例
孤発性プリオン病古典型2例
- 劇症型溶血性レンサ球菌感染症9例
年齢群：0歳(1例)、60代(2例)、70代(3例)、80代(3例.うち1例死亡)
- 後天性免疫不全症候群15例(AIDS 5例、無症候9例、その他1例)
感染地域：国内11例、インドネシア1例、南アフリカ1例、国外(国不明)1例、国内・国外不明1例
感染経路：性的接触13例(異性間4例、同性間9例)、不明2例
- ジアルジア症2例
感染地域：三重県1例、ベトナム1例
- 侵襲性インフルエンザ菌感染症11例(菌検出検体：血液11例)
年齢群：0歳(1例)、1歳(1例)、30代(2例)、50代(2例)、70代(1例)、80代(3例)、90代以上(1例)
- 侵襲性肺炎球菌感染症43例(菌検出検体：血液35例、血液/髄液4例、その他4例)
年齢群：1歳(4例)、2歳(1例)、3歳(1例)、9歳(1例)、30代(2例)、50代(3例)、60代(5例)、70代(15例)、80代(5例.うち1例死亡)、90代以上(6例)
- 水痘(入院例に限る)12例(検査診断例2例、臨床診断例10例)
年齢群：7歳(1例)、10代(3例)、20代(4例)、30代(2例)、60代(2例)
- 多剤耐性緑膿菌感染症2例
菌検出検体：喀痰2例
- 梅毒209例(早期顕症I期92例、早期顕症II期63例、晩期顕症1例、無症候53例)
累積報告数：4,901例
- 播種性クリプトコックス症5例
菌検出検体：血液4例、血液/髄液1例
感染地域：福島県2例、神奈川県1例、三重県1例、福岡県1例
年齢群：40代(1例)、70代(2例)、80代(1例)、90代以上(1例.死亡)
- 破傷風2例
年齢群：60代(1例)、80代(1例)
- バンコマイシン耐性腸球菌感染症2例
遺伝子型：不明2例__菌検出検体：血液1例、膿/その他1例
累積報告数：43例
- 百日咳99例(うちLAMP法等病原体遺伝子検出11例)
年齢群：0歳(2例)、1歳(5例)、2歳(1例)、3歳(5例)、4歳(2例)、5歳(1例)、6歳(2例)、8歳(3例)、9歳(1例)、10代(22例)、20代(10例)、30代(21例)、40代(6例)、50代(11例)、60代(5例)、70代(1例)、80代(1例)

麻しん2例〔麻しん(検査診断例2例)〕

感染地域: ベトナム1例、国内・国外不明1例

年齢群: 15～19歳(1例)、30～34歳(1例)

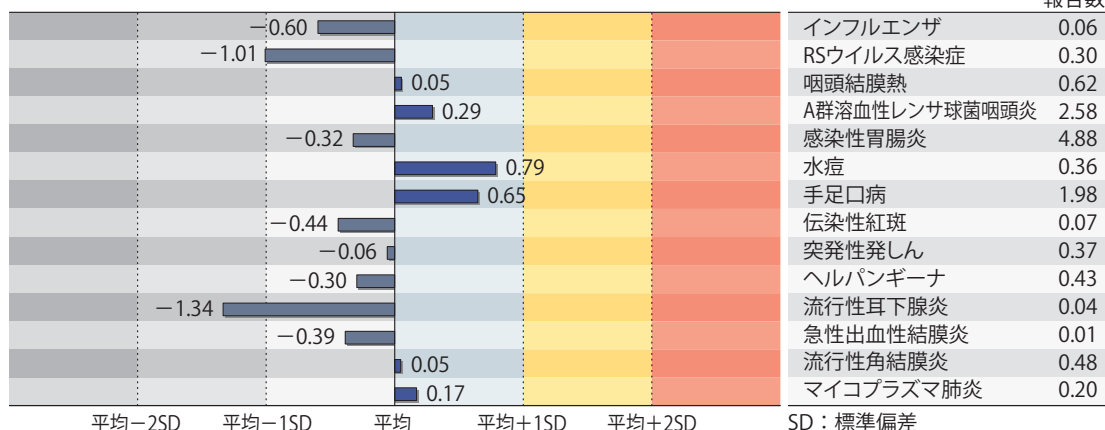
累積報告数: 525例〔麻しん(検査診断例333例、臨床診断例1例)、
修飾麻しん191例〕

(補) 他につつが虫病1例、侵襲性髄膜炎菌感染症1例の報告があったが削除予定。また、2025年第23週から2026年第22週までに診断されたものの報告遅れとして、腸管出血性大腸菌感染症12例〔血清群・毒素型: O26 VT1(3例)、O103 VT1(2例)、O157 VT1・VT2(2例)、O157 VT1(1例)、その他・不明(4例)〕、つつが虫病1例(感染地域: 青森県)、日本紅斑熱2例(感染地域: 三重県1例、鹿児島県1例)、マラリア1例(三日熱__感染地域: パキスタン)、レジオネラ症14例(うち1例死亡、感染地域: 愛知県4例、新潟県2例、北海道1例、埼玉県1例、千葉県1例、奈良県1例、長崎県1例、国内・国外不明3例)、カルバペネム耐性腸内細菌目細菌感染症5例(菌種: *E. cloacae* 2例、*K. pneumoniae* 1例、その他・不明2例)、急性脳炎8例〔単純ヘルペスウイルス1例__年齢群: 60代、ヒトパレコウイルス1例__年齢群: 0歳、ヒトヘルペスウイルス6 1例__年齢群: 5歳、ロタウイルス1例__年齢群: 3歳、ライノウイルス/エンテロウイルス1例__年齢群: 1歳、病原体不明3例__年齢群: 2歳(1例)、9歳(1例)、60代(1例)〕、劇症型溶血性レンサ球菌感染症6例〔年齢群: 60代(1例、死亡)、80代(4例、うち2例死亡)、90代以上(1例、死亡)〕、水痘(入院例に限る)6例〔年齢群: 10代(2例)、20代(1例)、60代(2例)、90代以上(1例)〕、多剤耐性緑膿菌感染症2例(菌検出検体: 血液1例、尿1例)、梅毒111例(早期顕症I期39例、早期顕症II期37例、無症候35例)、播種性クリプトコックス症2例〔感染地域: 岩手県1例、高知県1例、年齢群: 60代(1例)、90代以上(1例)〕、百日咳13例〔うちLAMP法等病原体遺伝子検出4例__年齢群: 1歳(1例)、10代(6例)、20代(1例)、30代(2例)、40代(2例)、50代(1例)〕、薬剤耐性アシネトバクター感染症1例(菌検出検体: 喀痰/尿)などの報告があった。

◆定点把握の対象となる5類感染症

全国の指定された医療機関(定点)から報告され、疾患により急性呼吸器感染症定点、小児科定点、眼科定点(約600カ所)、基幹定点(約500カ所)に分かれています。また、定点当たり報告数は、報告数/定点医療機関数です(増減の目安は小数点第3位以下を含む)。2025年第15週より定点数に変更されています。

定点把握疾患の報告の過去5年間の同時期の平均との比較(第23週)



当該週と過去5年間の平均(過去5年間の前週、当該週、後週の合計15週間分の平均)との差をグラフ上に表現した。

急性呼吸器感染症定点報告疾患(報告定点数：3,742)

インフルエンザの定点当たり報告数は第7週以降減少が続いている。都道府県別の上位3位は新潟県(1.13)、沖縄県(0.80)、茨城県(0.12)である。基幹定点からのインフルエンザ入院サーベイランスにおける報告数は12例と前週と同値であった。都道府県別では8都道府県から報告があり、年齢群別では0歳(1例)、1～9歳(5例)、10代(1例)、30代(1例)、70代(1例)、80歳以上(3例)であった。

新型コロナウイルス感染症の定点当たり報告数は2週連続で増加した。都道府県別の上位3位は宮崎県(2.11)、鹿児島県(2.05)、熊本県(1.58)である。基幹定点からの新型コロナウイルス感染症入院サーベイランスにおける報告数は91例と前週と比較して減少した。都道府県別では30都道府県から報告があり、年齢群別では0歳(11例)、1～9歳(24例)、10代(5例)、30代(3例)、50代(7例)、60代(5例)、70代(8例)、80歳以上(28例)であった。

急性呼吸器感染症(報告定点数：3,733)

定点当たり報告数は減少した。都道府県別の上位3位は埼玉県(65.03)、群馬県(64.91)、岩手県(64.10)である。

小児科定点報告疾患(主なもの)(報告定点数：2,261)

RSウイルス感染症の定点当たり報告数は減少した。都道府県別の上位3位は長崎県(1.94)、沖縄県(1.58)、鹿児島県(1.32)である。

咽頭結膜熱の定点当たり報告数は第20週以降増加が続いている。都道府県別の上位3位は島根県(1.36)、鹿児島県(1.32)、福岡県(1.21)である。

A群溶血性レンサ球菌咽頭炎の定点当たり報告数は2週連続で減少した。都道府県別の上位3位は愛媛県(5.29)、鳥取県(5.21)、山形県(4.88)である。

感染性胃腸炎の定点当たり報告数は2週連続で減少した。都道府県別の上位3位は石川県(9.75)、奈良県(8.96)、愛媛県(8.24)である。

水痘の定点当たり報告数は減少した。都道府県別の上位3位は山形県(1.46)、大分県(0.83)、佐賀県(0.75)である。

手足口病の定点当たり報告数は第20週以降増加が続いている。都道府県別の上位3位は鹿児島県(11.35)、大分県(9.31)、熊本県(9.09)である。

伝染性紅斑の定点当たり報告数は減少した。都道府県別の上位3位は鹿児島県(0.35)、愛媛県(0.29)、佐賀県(0.25)である。

ヘルパンギーナの定点当たり報告数は第20週以降増加が続いている。都道府県別の上位3位は大分県(2.33)、熊本県(2.26)、鹿児島県(1.87)である。

流行性耳下腺炎の定点当たり報告数は減少した。都道府県別の上位3位は香川県(0.15)、長野県(0.11)、京都府(0.10)、愛媛県(0.10)である。

基幹定点報告疾患

マイコプラズマ肺炎の定点当たり報告数は減少した。都道府県別の上位3位は山口県(0.67)、高知県(0.63)、埼玉県(0.58)である。

感染性胃腸炎(ロタウイルスに限る)の定点当たり報告数は3週連続で減少した。10都道府県から17例報告があり、年齢群別では0歳(1例)、1～4歳(4例)、5～9歳(8例)、10代(4例)であった。

インフルエンザおよび新型コロナウイルス感染症の性別・年齢階級別報告数、前週との比較

2026年第23週

	インフルエンザ			新型コロナウイルス感染症		
	報告数	報告数	報告数	報告数	報告数	報告数
	総数	男性	女性	総数	男性	女性
総数	239	116	123	1589	778	811
0~5カ月	2	1	1	12	6	6
6~11カ月	2	-	2	39	22	17
1歳	5	4	1	94	53	41
2歳	9	6	3	69	38	31
3歳	5	3	2	80	42	38
4歳	7	4	3	82	40	42
5歳	4	2	2	82	43	39
6歳	7	5	2	87	52	35
7歳	5	3	2	79	43	36
8歳	5	3	2	82	48	34
9歳	7	3	4	75	34	41
10~14歳	35	18	17	319	170	149
15~19歳	23	11	12	70	29	41
20~29歳	22	12	10	57	26	31
30~39歳	37	16	21	85	28	57
40~49歳	26	8	18	77	22	55
50~59歳	17	8	9	63	24	39
60~69歳	11	3	8	36	13	23
70~79歳	5	2	3	51	25	26
80歳~	5	4	1	50	20	30

2026年第22週(再掲)

	インフルエンザ			新型コロナウイルス感染症		
	報告数	報告数	報告数	報告数	報告数	報告数
	総数	男性	女性	総数	男性	女性
総数	261	132	129	1361	677	684
0~5カ月	1	-	1	12	3	9
6~11カ月	2	1	1	23	9	14
1歳	7	3	4	91	47	44
2歳	11	5	6	52	17	35
3歳	10	4	6	65	36	29
4歳	10	8	2	52	25	27
5歳	8	3	5	47	28	19
6歳	4	2	2	48	28	20
7歳	17	8	9	69	43	26
8歳	9	5	4	62	40	22
9歳	18	14	4	61	32	29
10~14歳	41	23	18	279	152	127
15~19歳	17	9	8	85	43	42
20~29歳	19	5	14	37	16	21
30~39歳	24	10	14	95	44	51
40~49歳	22	14	8	76	23	53
50~59歳	14	6	8	57	23	34
60~69歳	5	3	2	52	27	25
70~79歳	9	3	6	44	16	28
80歳~	13	6	7	54	25	29

※ 全国の急性呼吸器感染症定点医療機関から届出された、当該週と前週のデータ。前週の届出数は、前週のIDWRで還元したデータ(参照：<https://id-info.jihs.go.jp/surveillance/idwr/index.html>)の再掲

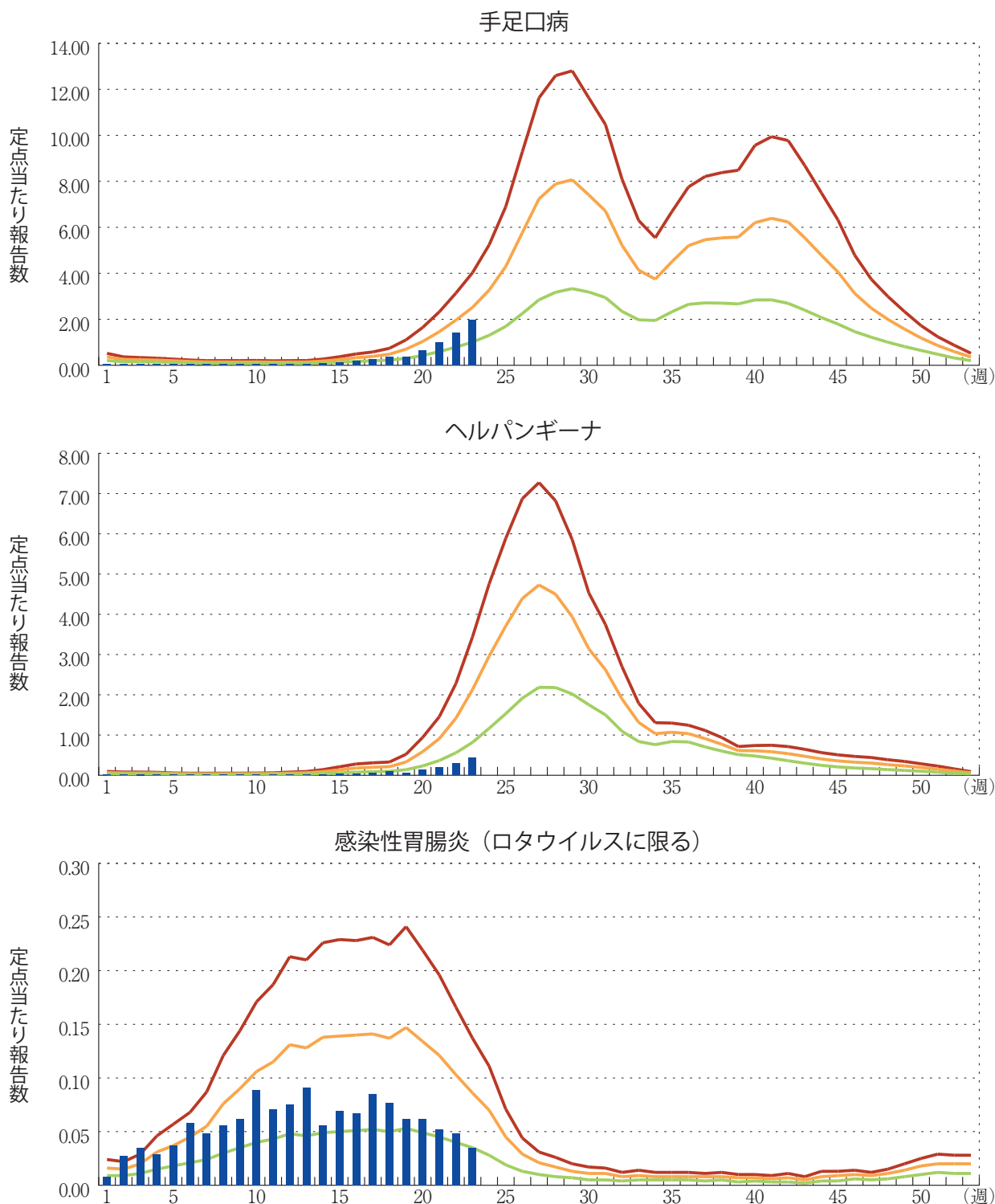
年末・年始(第52週～第1週頃)、ゴールデンウィーク(第18週頃)、お盆(第33週頃)、シルバーウィーク(第39週頃)等の週では、報告数が減少する傾向があり解釈には注意が必要である。なお、祝日、休日の並び等によって該当する週は年によって異なる。

図. 主要定点把握疾患の過去5年間との週別比較(2026年第23週)

青のバーで示す本年の定点当たり報告数が赤のラインを超えているときには、過去5年間の週の平均と比較してかなり多いことを示す。



*過去5年間：前週、当該週、後週の報告数の5年間分、合計15週間分





感染症関連情報

◆病原体情報

病原微生物検出情報(IASR)：<https://id-info.jihs.go.jp/surveillance/iasr/index.html>

◆海外感染症情報

厚生労働省検疫所(FORTH)：<https://www.forth.go.jp/>

○FIFAワールドカップ2026観戦で海外へ渡航される皆さまへ

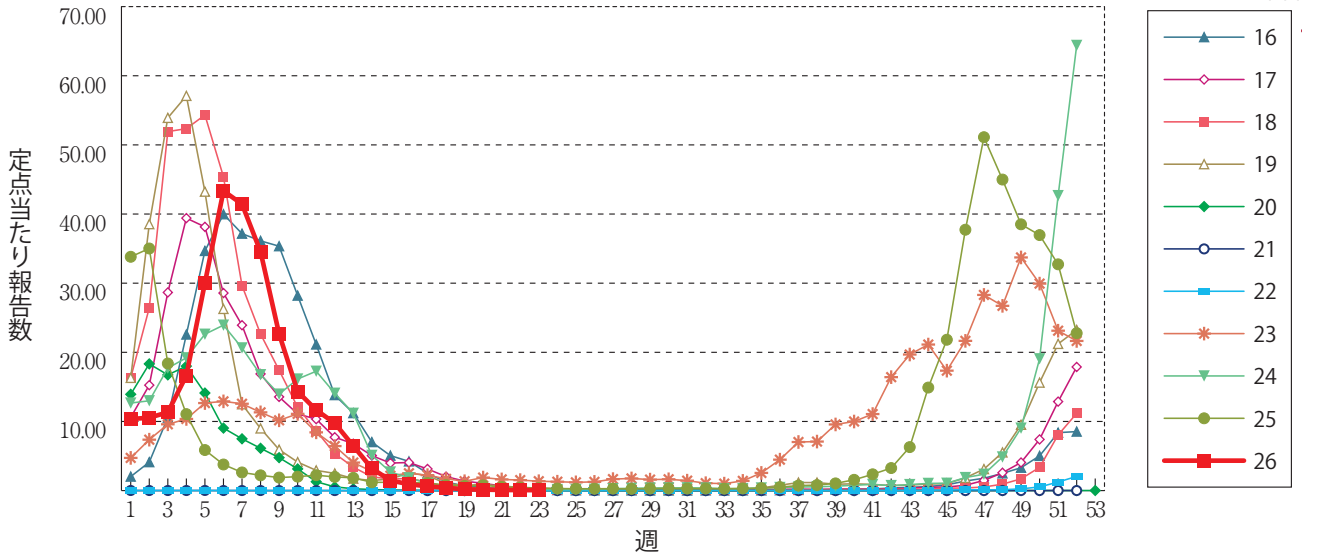
https://www.forth.go.jp/topics/2026/newpage_20260612.00001.html



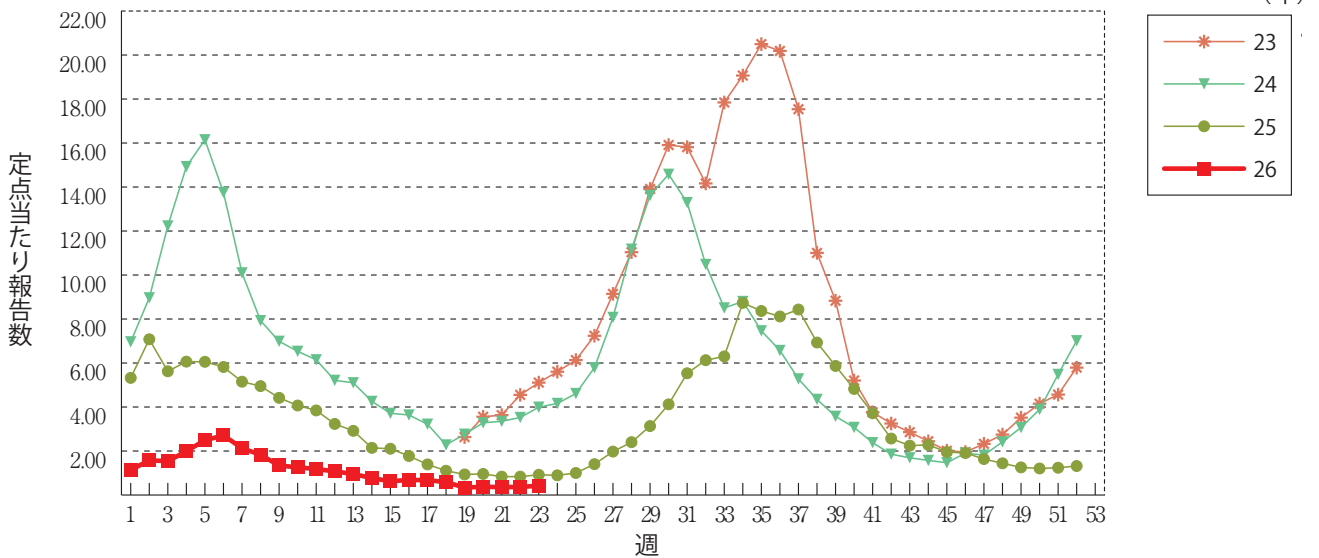
グラフ総覧(第23週)

※年末・年始(第52週～第1週頃)、ゴールデンウィーク(第18週頃)、お盆(第33週頃)、シルバーウィーク(第39週頃)等の週では、定点当たり報告数が減少する傾向があり解釈には注意が必要である。なお、祝日、休日の並び等によって該当する週は年によって異なる。
 ※2025年第15週より急性呼吸器感染症定点、小児科定点の定点数が変更されています。

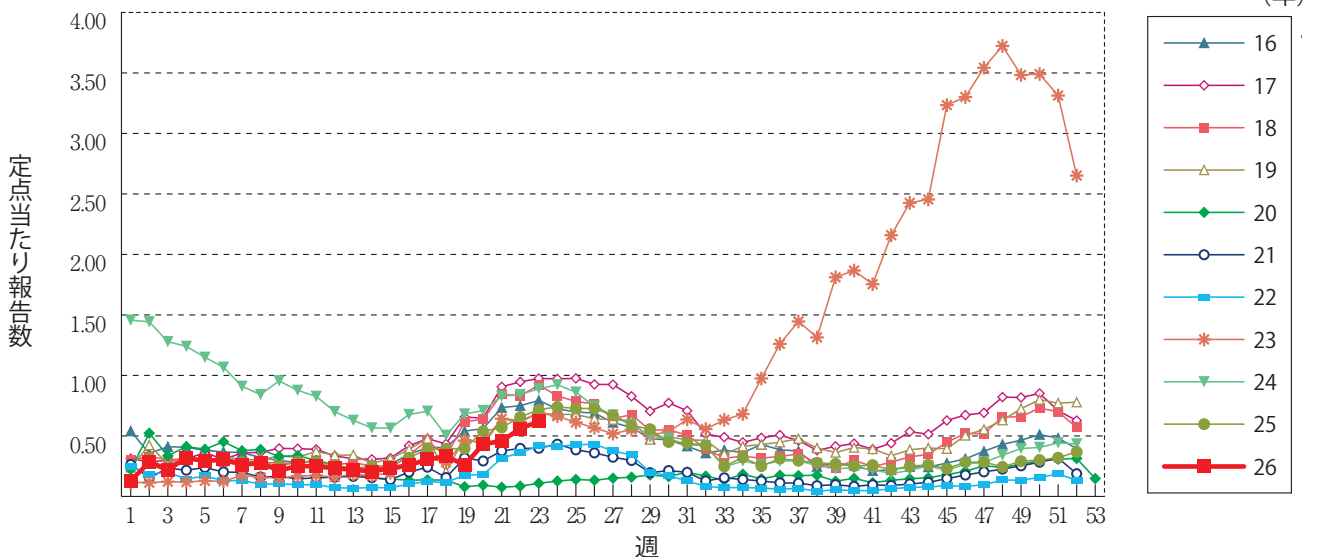
インフルエンザ



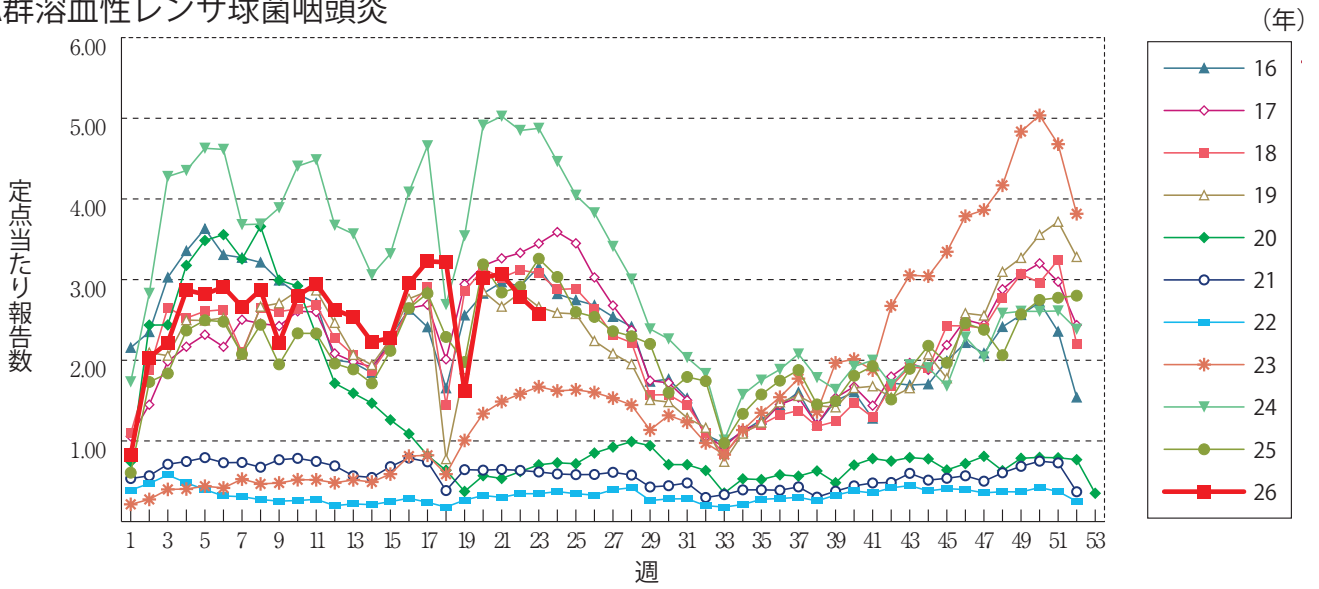
新型コロナウイルス感染症



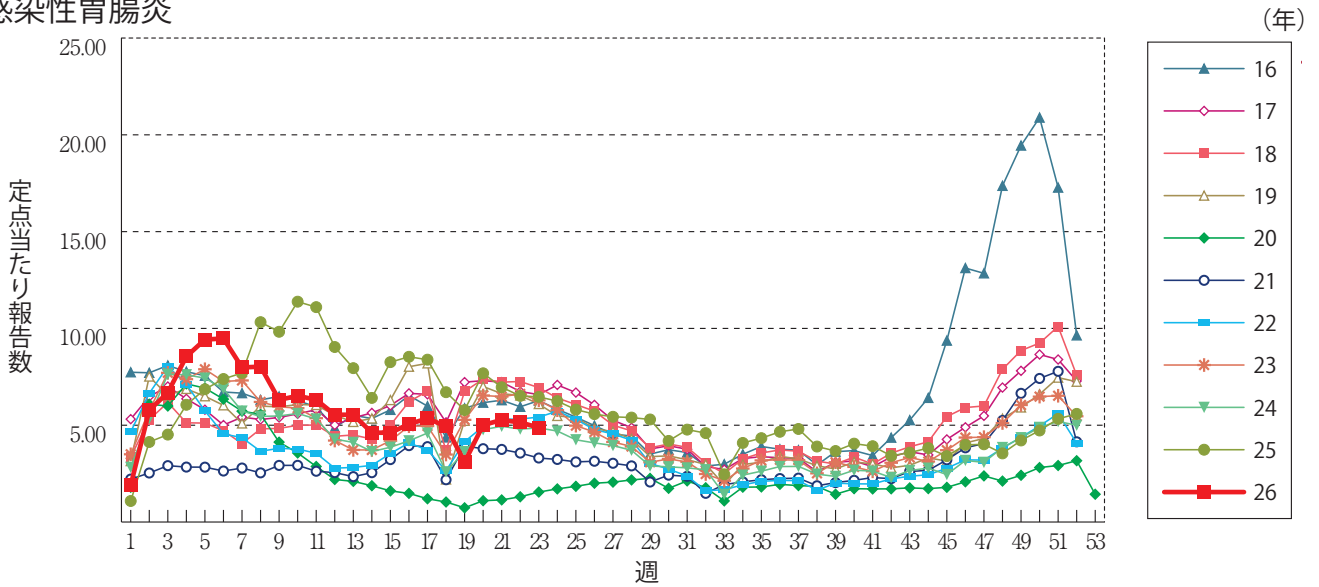
咽頭結膜熱



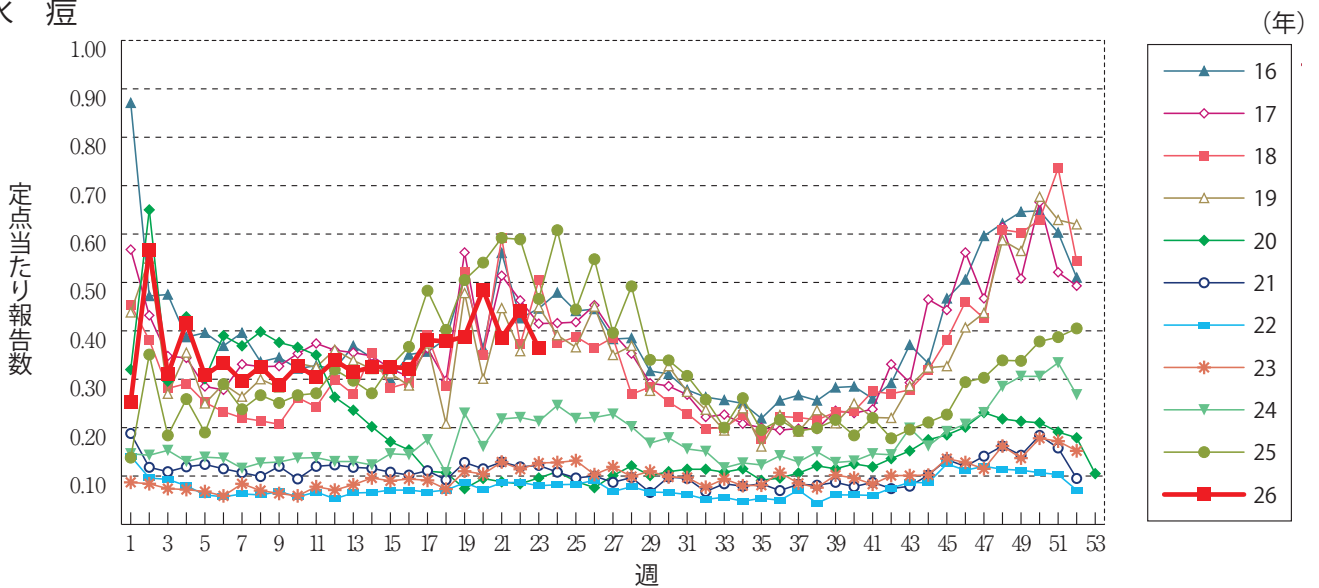
A群溶血性レンサ球菌咽頭炎



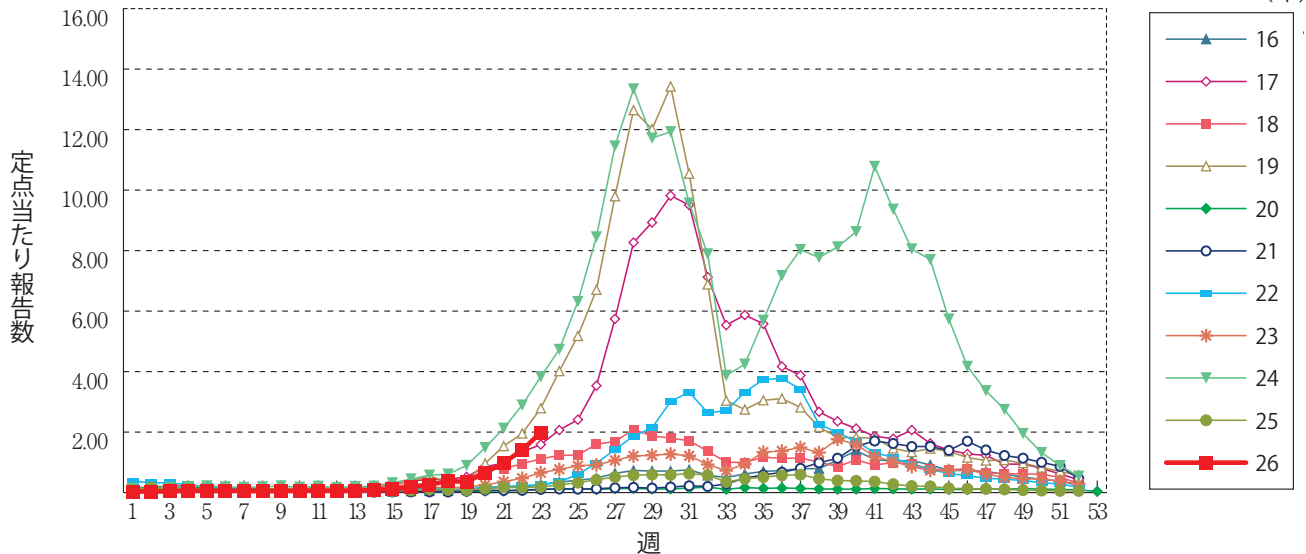
感染性胃腸炎



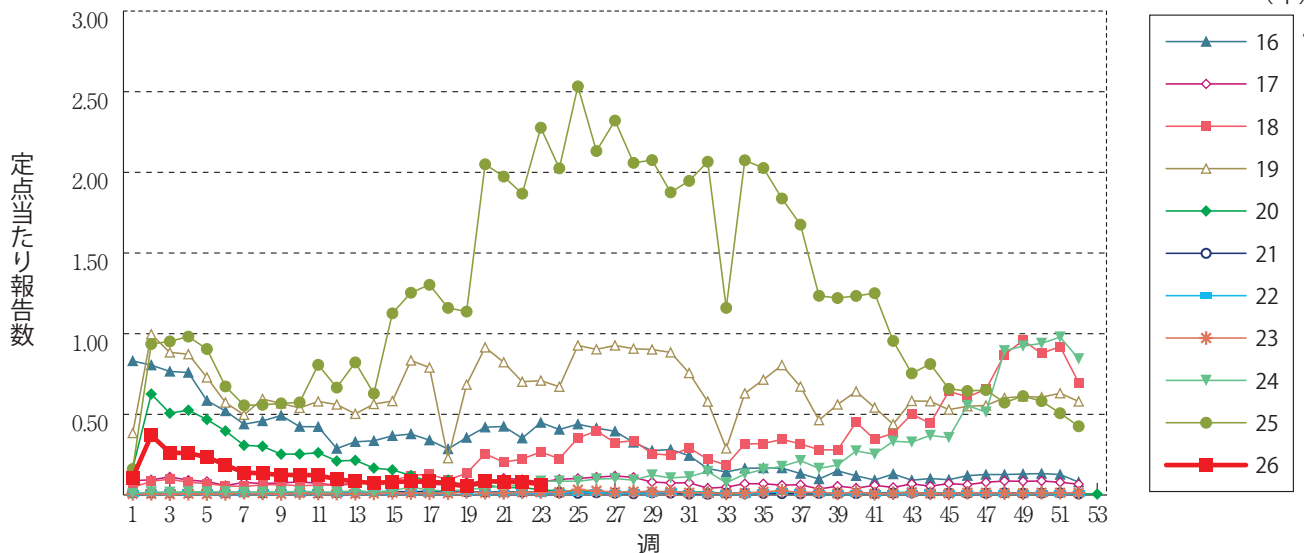
水痘



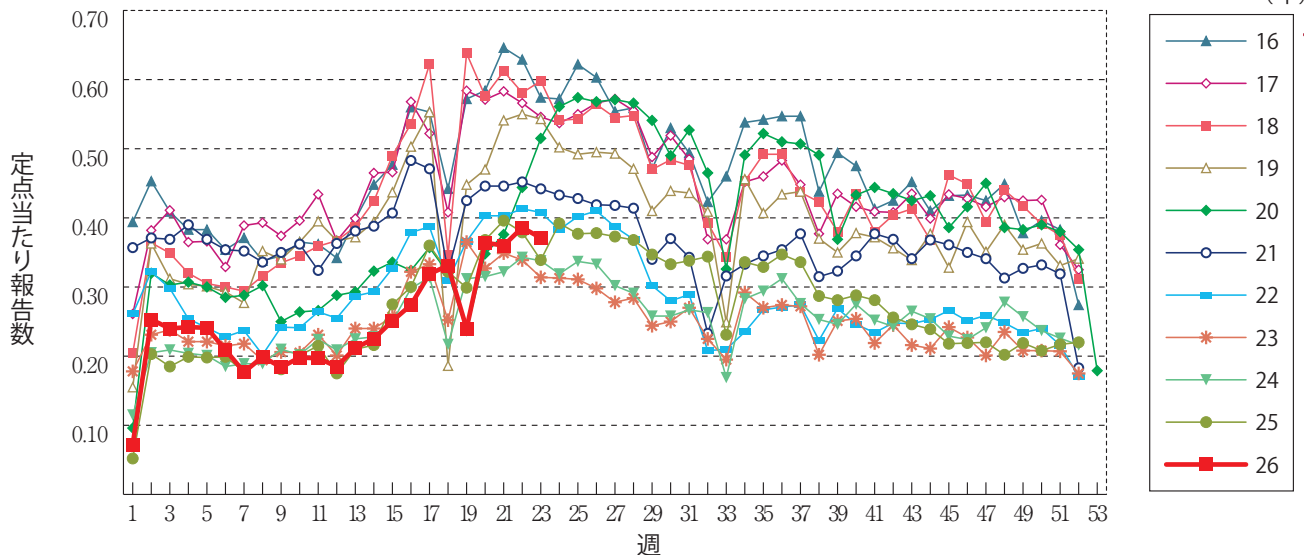
手足口病



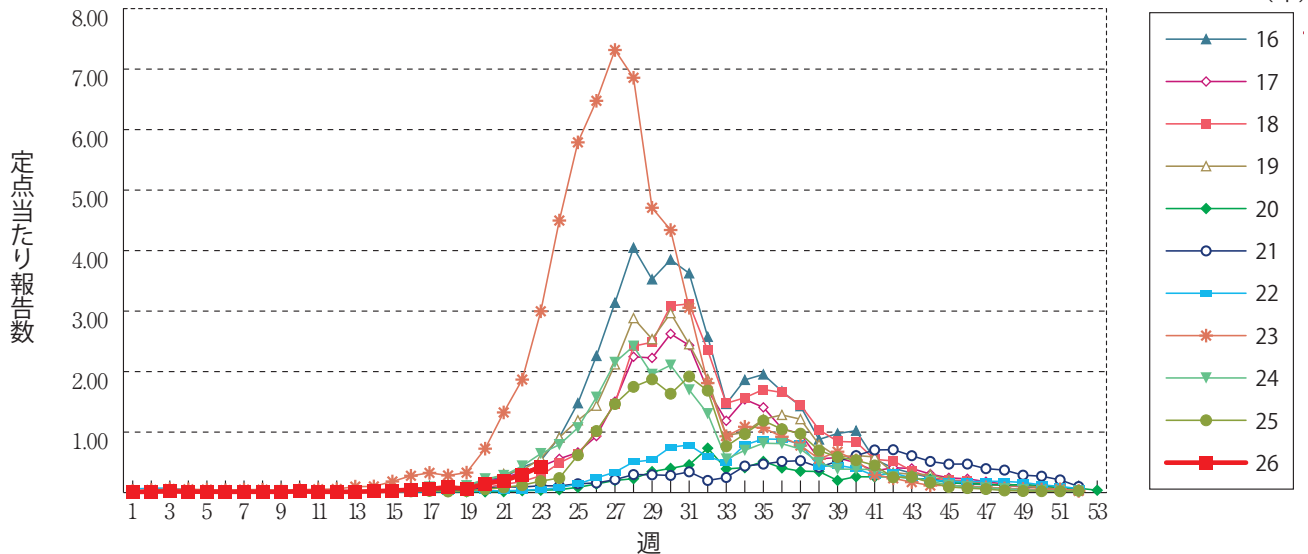
伝染性紅斑



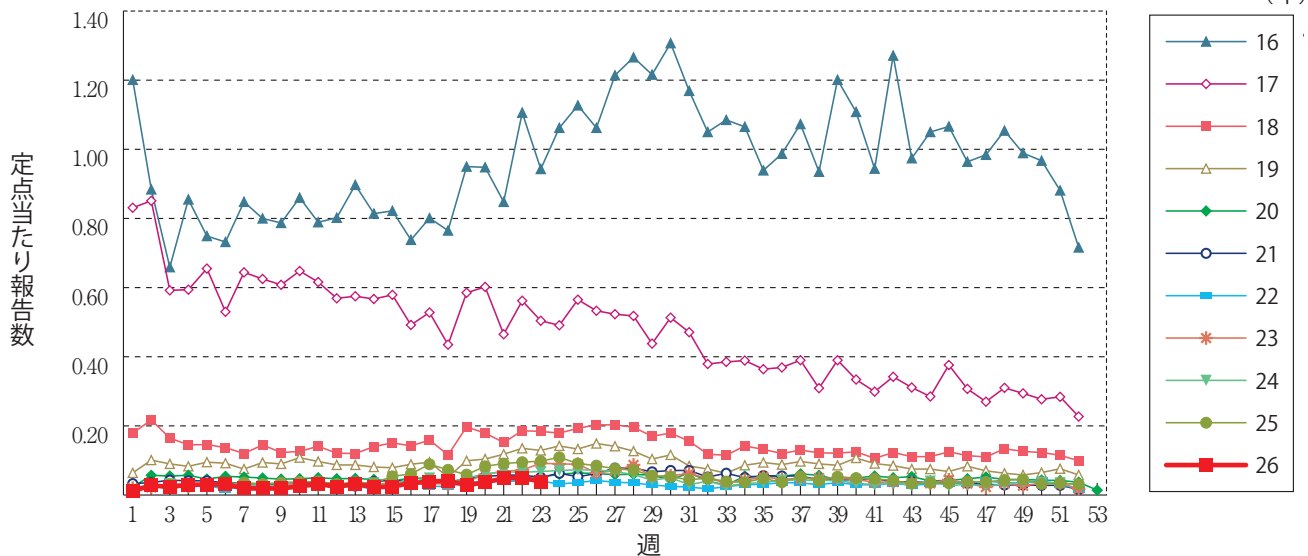
突発性発しん



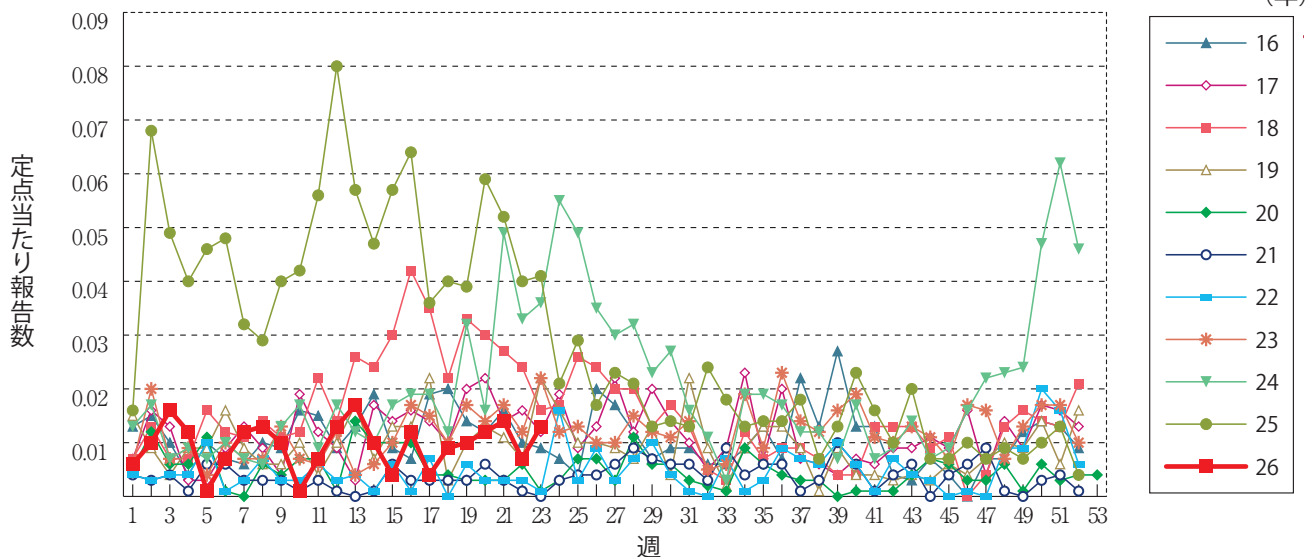
ヘルパンギーナ



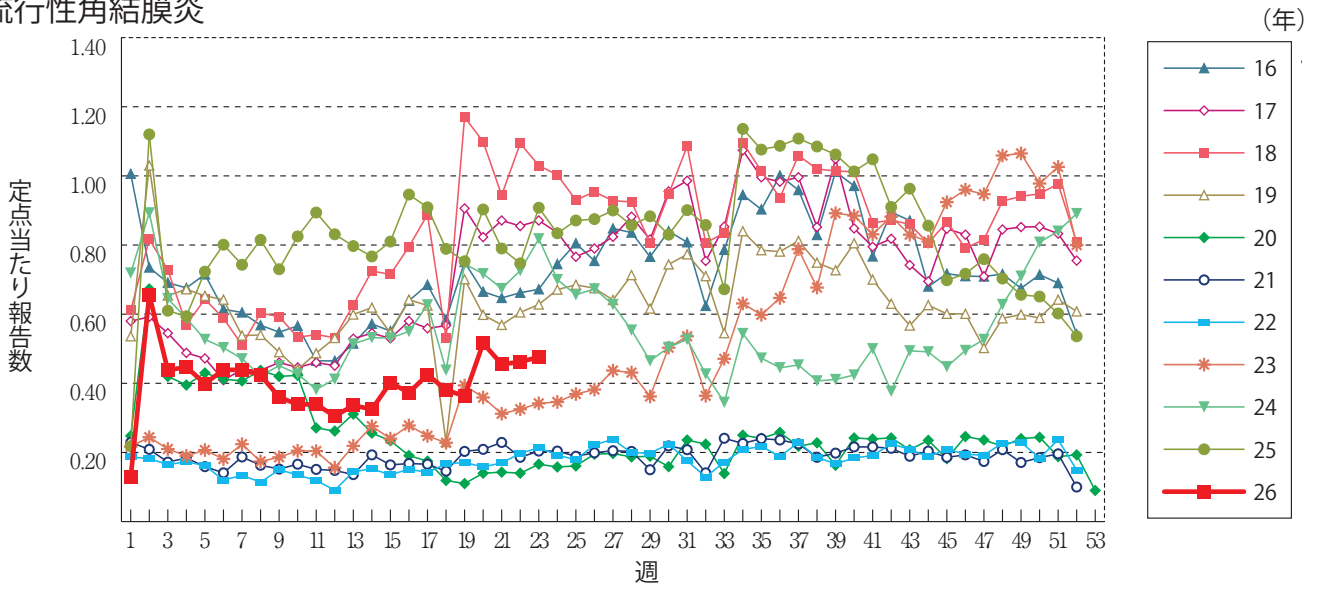
流行性耳下腺炎



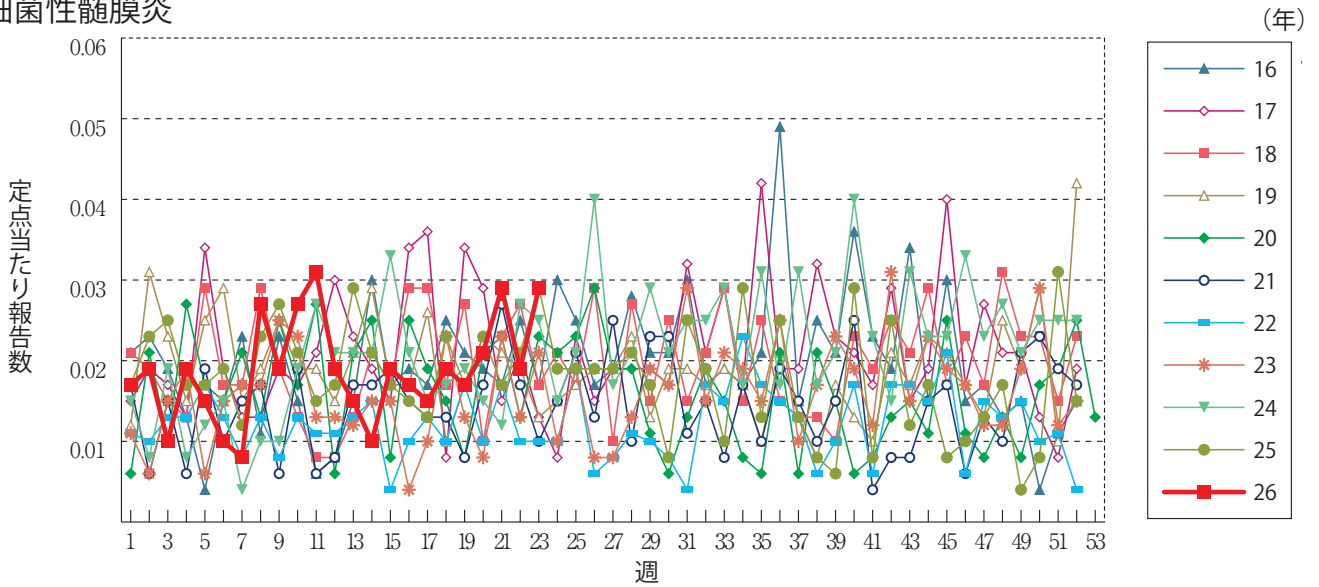
急性出血性結膜炎



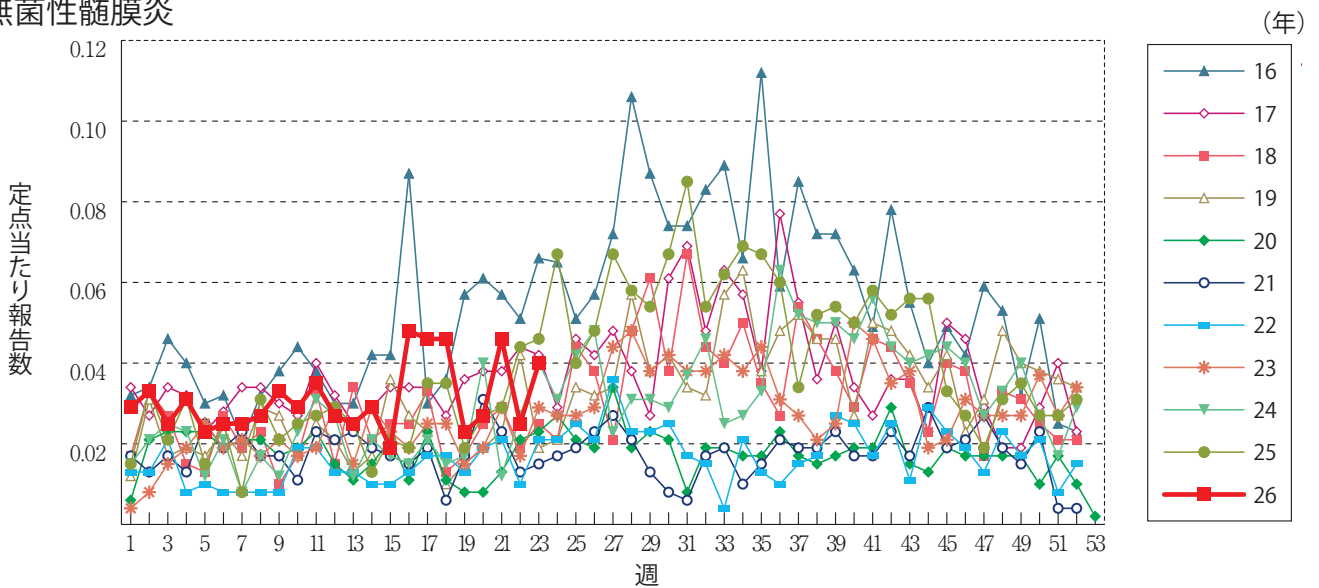
流行性角結膜炎



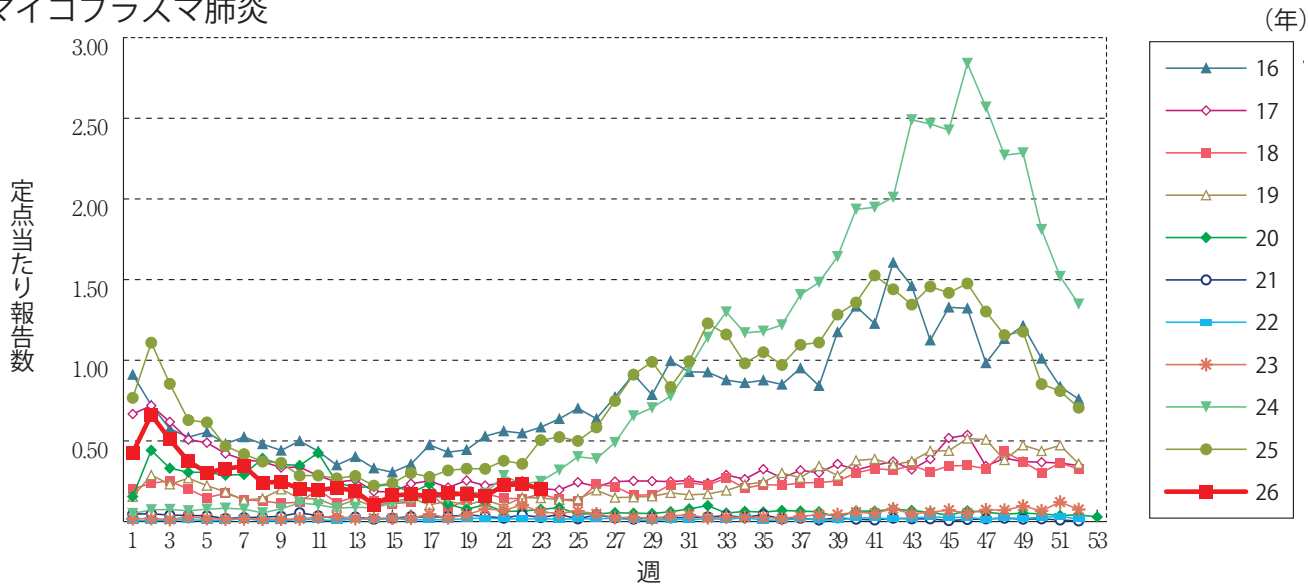
細菌性髄膜炎



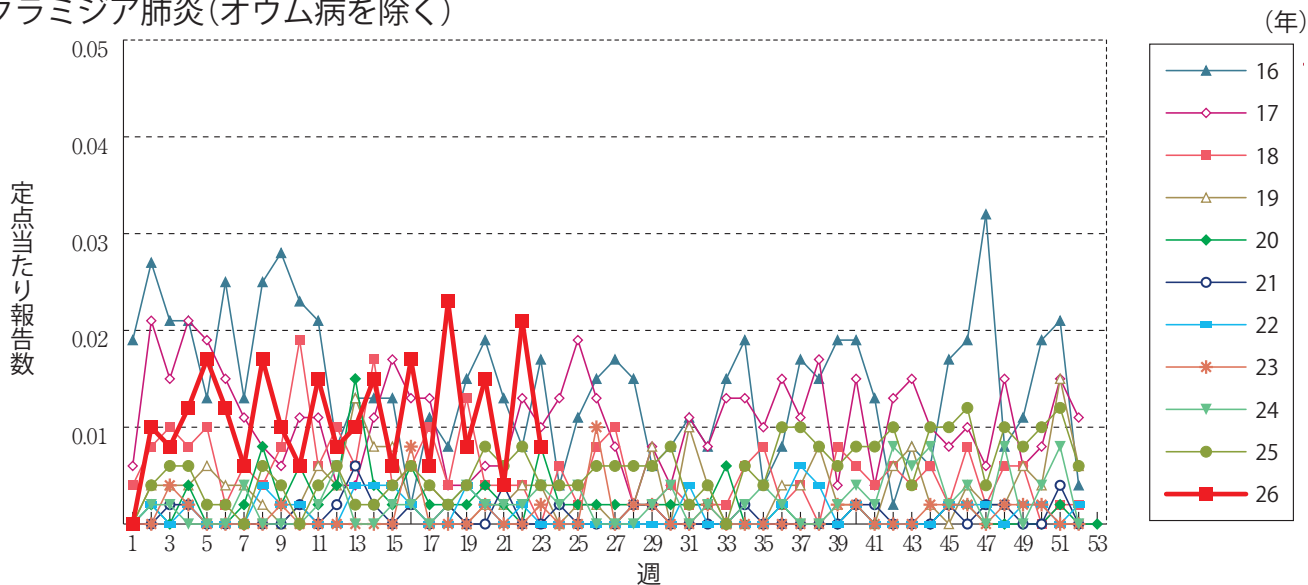
無菌性髄膜炎



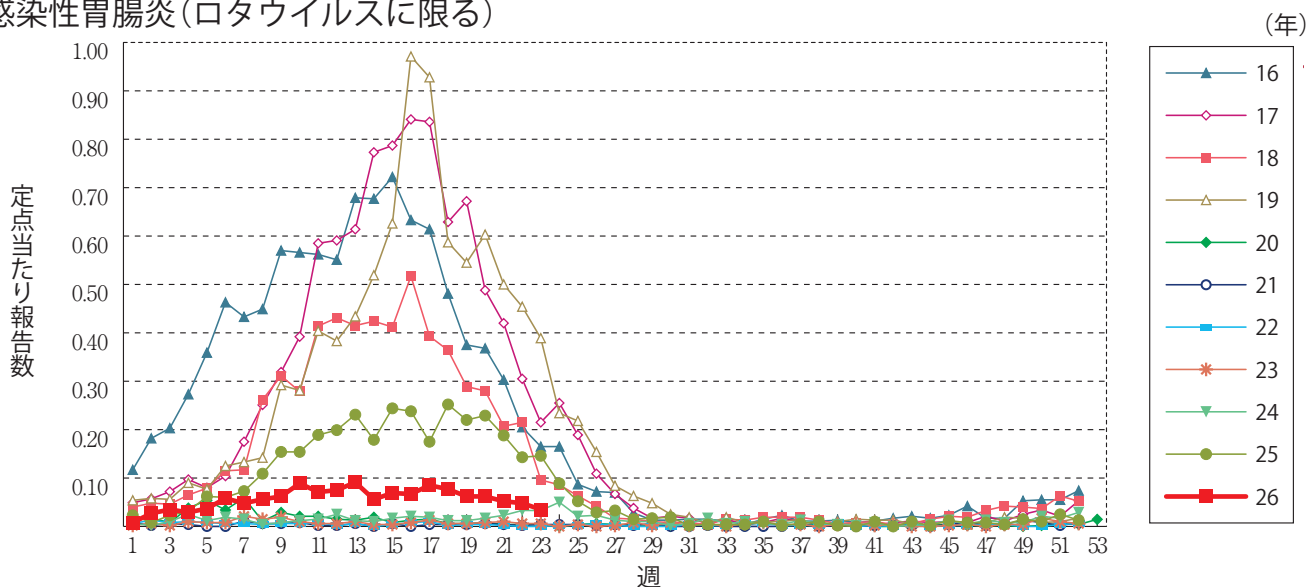
マイコプラズマ肺炎



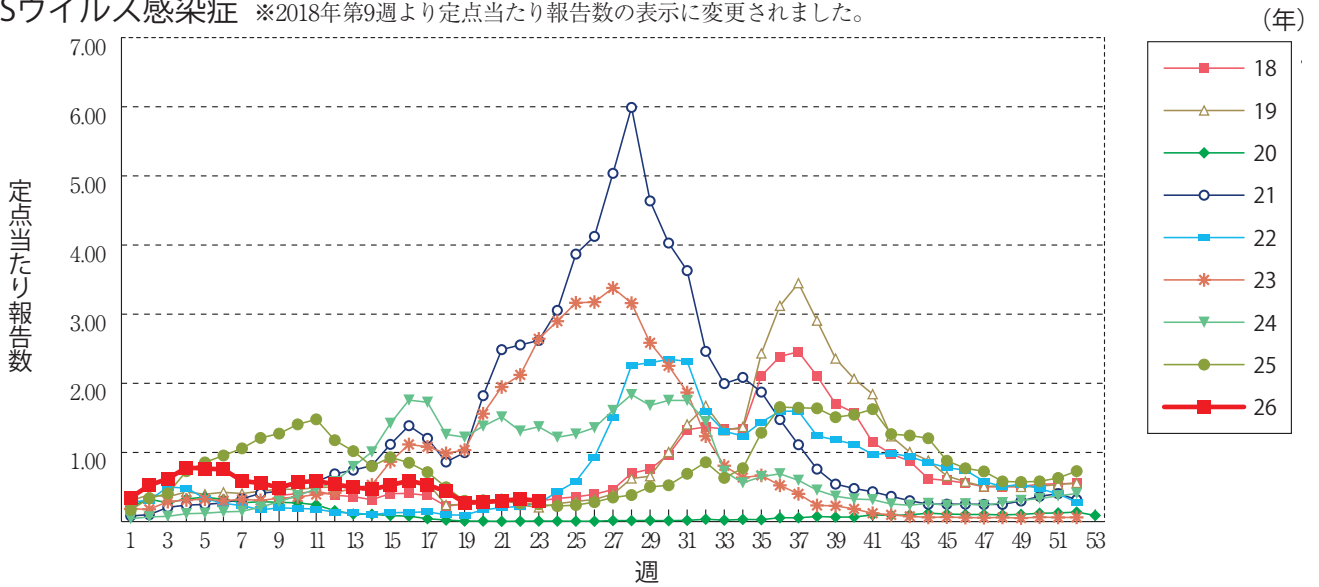
クラミジア肺炎(オウム病を除く)



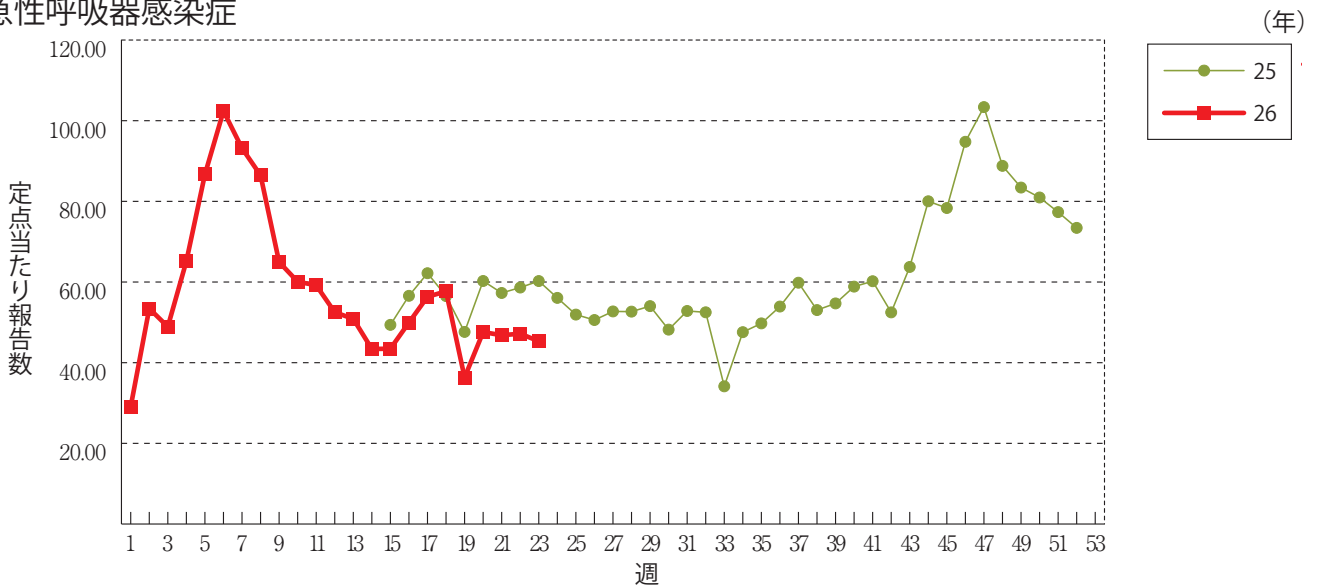
感染性胃腸炎(ロタウイルスに限る)



RSウイルス感染症 ※2018年第9週より定点当たり報告数の表示に変更されました。



急性呼吸器感染症





第23週のデータ

注)表中の報告数は6月10日集計分であり、その後の報告は次週以降の累積に反映されます。
 新型インフルエンザは掲載していません。
 新型コロナウイルス感染症は2023年5月8日より5類定点把握対象疾患に変更となりました。

報告数・累積報告数、疾病・都道府県別

2026年 第23週

	エボラ出血熱		クリミア・コンゴ出血熱		痘 瘡		南米出血熱		ペスト		マールブルグ病		ラッサ熱		急性灰白髄炎		結 核	
	報告数	累積	報告数	累積	報告数	累積	報告数	累積	報告数	累積	報告数	累積	報告数	累積	報告数	累積	報告数	累積
総 数	-	-	-	-	-	-	-	-	-	-	-	-	-	-	-	-	271	6123
北海道	-	-	-	-	-	-	-	-	-	-	-	-	-	-	-	-	7	215
青森県	-	-	-	-	-	-	-	-	-	-	-	-	-	-	-	-	2	34
岩手県	-	-	-	-	-	-	-	-	-	-	-	-	-	-	-	-	-	37
宮城県	-	-	-	-	-	-	-	-	-	-	-	-	-	-	-	-	3	75
秋田県	-	-	-	-	-	-	-	-	-	-	-	-	-	-	-	-	2	22
山形県	-	-	-	-	-	-	-	-	-	-	-	-	-	-	-	-	3	30
福島県	-	-	-	-	-	-	-	-	-	-	-	-	-	-	-	-	4	54
茨城県	-	-	-	-	-	-	-	-	-	-	-	-	-	-	-	-	9	164
栃木県	-	-	-	-	-	-	-	-	-	-	-	-	-	-	-	-	2	68
群馬県	-	-	-	-	-	-	-	-	-	-	-	-	-	-	-	-	7	78
埼玉県	-	-	-	-	-	-	-	-	-	-	-	-	-	-	-	-	-	260
千葉県	-	-	-	-	-	-	-	-	-	-	-	-	-	-	-	-	13	335
東京都	-	-	-	-	-	-	-	-	-	-	-	-	-	-	-	-	45	919
神奈川県	-	-	-	-	-	-	-	-	-	-	-	-	-	-	-	-	13	390
新潟県	-	-	-	-	-	-	-	-	-	-	-	-	-	-	-	-	1	62
富山県	-	-	-	-	-	-	-	-	-	-	-	-	-	-	-	-	1	41
石川県	-	-	-	-	-	-	-	-	-	-	-	-	-	-	-	-	2	54
福井県	-	-	-	-	-	-	-	-	-	-	-	-	-	-	-	-	1	31
山梨県	-	-	-	-	-	-	-	-	-	-	-	-	-	-	-	-	4	27
長野県	-	-	-	-	-	-	-	-	-	-	-	-	-	-	-	-	4	59
岐阜県	-	-	-	-	-	-	-	-	-	-	-	-	-	-	-	-	6	115
静岡県	-	-	-	-	-	-	-	-	-	-	-	-	-	-	-	-	5	134
愛知県	-	-	-	-	-	-	-	-	-	-	-	-	-	-	-	-	26	467
三重県	-	-	-	-	-	-	-	-	-	-	-	-	-	-	-	-	6	88
滋賀県	-	-	-	-	-	-	-	-	-	-	-	-	-	-	-	-	5	58
京都府	-	-	-	-	-	-	-	-	-	-	-	-	-	-	-	-	8	172
大阪府	-	-	-	-	-	-	-	-	-	-	-	-	-	-	-	-	13	375
兵庫県	-	-	-	-	-	-	-	-	-	-	-	-	-	-	-	-	8	206
奈良県	-	-	-	-	-	-	-	-	-	-	-	-	-	-	-	-	6	80
和歌山県	-	-	-	-	-	-	-	-	-	-	-	-	-	-	-	-	4	40
鳥取県	-	-	-	-	-	-	-	-	-	-	-	-	-	-	-	-	-	16
島根県	-	-	-	-	-	-	-	-	-	-	-	-	-	-	-	-	1	37
岡山県	-	-	-	-	-	-	-	-	-	-	-	-	-	-	-	-	4	107
広島県	-	-	-	-	-	-	-	-	-	-	-	-	-	-	-	-	5	177
山口県	-	-	-	-	-	-	-	-	-	-	-	-	-	-	-	-	3	64
徳島県	-	-	-	-	-	-	-	-	-	-	-	-	-	-	-	-	3	28
香川県	-	-	-	-	-	-	-	-	-	-	-	-	-	-	-	-	1	41
愛媛県	-	-	-	-	-	-	-	-	-	-	-	-	-	-	-	-	1	59
高知県	-	-	-	-	-	-	-	-	-	-	-	-	-	-	-	-	1	30
福岡県	-	-	-	-	-	-	-	-	-	-	-	-	-	-	-	-	17	342
佐賀県	-	-	-	-	-	-	-	-	-	-	-	-	-	-	-	-	3	51
長崎県	-	-	-	-	-	-	-	-	-	-	-	-	-	-	-	-	5	79
熊本県	-	-	-	-	-	-	-	-	-	-	-	-	-	-	-	-	1	53
大分県	-	-	-	-	-	-	-	-	-	-	-	-	-	-	-	-	5	87
宮崎県	-	-	-	-	-	-	-	-	-	-	-	-	-	-	-	-	5	64
鹿児島県	-	-	-	-	-	-	-	-	-	-	-	-	-	-	-	-	6	95
沖縄県	-	-	-	-	-	-	-	-	-	-	-	-	-	-	-	-	-	103

*病原体がSARSコロナウイルスであるものに限る。
 **病原体がMERSコロナウイルスであるものに限る。2014年7月26日より届出対象疾患となりました。
 ***2013年5月6日より届出対象疾患となりました。

報告数・累積報告数, 疾病・都道府県別

2026年第23週

	ジフテリア		重症急性 呼吸器症候群*		中東呼吸器 症候群**		鳥インフル エンザ(H5N1)		鳥インフル エンザ(H7N9)***		コレラ		細菌性赤痢		腸管出血性 大腸菌感染症		腸チフス	
	報告数	累積	報告数	累積	報告数	累積	報告数	累積	報告数	累積	報告数	累積	報告数	累積	報告数	累積	報告数	累積
総 数	-	-	-	-	-	-	-	-	-	-	-	-	1	37	82	972	1	18
北海道	-	-	-	-	-	-	-	-	-	-	-	-	-	4	1	40	-	1
青森県	-	-	-	-	-	-	-	-	-	-	-	-	-	2	-	7	-	-
岩手県	-	-	-	-	-	-	-	-	-	-	-	-	-	-	1	12	-	-
宮城県	-	-	-	-	-	-	-	-	-	-	-	-	-	1	1	16	-	-
秋田県	-	-	-	-	-	-	-	-	-	-	-	-	-	-	-	5	-	-
山形県	-	-	-	-	-	-	-	-	-	-	-	-	-	-	1	18	-	-
福島県	-	-	-	-	-	-	-	-	-	-	-	-	-	-	3	8	-	-
茨城県	-	-	-	-	-	-	-	-	-	-	-	-	-	3	1	17	-	-
栃木県	-	-	-	-	-	-	-	-	-	-	-	-	-	-	-	5	-	1
群馬県	-	-	-	-	-	-	-	-	-	-	-	-	-	-	2	18	-	-
埼玉県	-	-	-	-	-	-	-	-	-	-	-	-	-	2	4	55	-	2
千葉県	-	-	-	-	-	-	-	-	-	-	-	-	-	1	1	27	-	1
東京都	-	-	-	-	-	-	-	-	-	-	-	-	1	13	13	92	-	6
神奈川県	-	-	-	-	-	-	-	-	-	-	-	-	-	-	12	71	1	1
新潟県	-	-	-	-	-	-	-	-	-	-	-	-	-	-	1	8	-	-
富山県	-	-	-	-	-	-	-	-	-	-	-	-	-	-	6	7	-	-
石川県	-	-	-	-	-	-	-	-	-	-	-	-	-	-	-	10	-	-
福井県	-	-	-	-	-	-	-	-	-	-	-	-	-	-	-	11	-	-
山梨県	-	-	-	-	-	-	-	-	-	-	-	-	-	-	-	6	-	-
長野県	-	-	-	-	-	-	-	-	-	-	-	-	-	-	1	7	-	-
岐阜県	-	-	-	-	-	-	-	-	-	-	-	-	-	1	1	15	-	-
静岡県	-	-	-	-	-	-	-	-	-	-	-	-	-	2	2	17	-	-
愛知県	-	-	-	-	-	-	-	-	-	-	-	-	-	-	6	38	-	1
三重県	-	-	-	-	-	-	-	-	-	-	-	-	-	-	-	7	-	-
滋賀県	-	-	-	-	-	-	-	-	-	-	-	-	-	-	1	9	-	-
京都府	-	-	-	-	-	-	-	-	-	-	-	-	-	-	2	25	-	-
大阪府	-	-	-	-	-	-	-	-	-	-	-	-	-	2	-	36	-	3
兵庫県	-	-	-	-	-	-	-	-	-	-	-	-	-	2	-	27	-	-
奈良県	-	-	-	-	-	-	-	-	-	-	-	-	-	-	3	13	-	1
和歌山県	-	-	-	-	-	-	-	-	-	-	-	-	-	-	-	6	-	-
鳥取県	-	-	-	-	-	-	-	-	-	-	-	-	-	-	-	21	-	-
島根県	-	-	-	-	-	-	-	-	-	-	-	-	-	-	-	11	-	-
岡山県	-	-	-	-	-	-	-	-	-	-	-	-	-	-	2	27	-	1
広島県	-	-	-	-	-	-	-	-	-	-	-	-	-	-	4	54	-	-
山口県	-	-	-	-	-	-	-	-	-	-	-	-	-	-	1	29	-	-
徳島県	-	-	-	-	-	-	-	-	-	-	-	-	-	-	1	6	-	-
香川県	-	-	-	-	-	-	-	-	-	-	-	-	-	-	3	23	-	-
愛媛県	-	-	-	-	-	-	-	-	-	-	-	-	-	-	-	9	-	-
高知県	-	-	-	-	-	-	-	-	-	-	-	-	-	-	1	6	-	-
福岡県	-	-	-	-	-	-	-	-	-	-	-	-	-	4	5	51	-	-
佐賀県	-	-	-	-	-	-	-	-	-	-	-	-	-	-	-	16	-	-
長崎県	-	-	-	-	-	-	-	-	-	-	-	-	-	-	-	11	-	-
熊本県	-	-	-	-	-	-	-	-	-	-	-	-	-	-	1	5	-	-
大分県	-	-	-	-	-	-	-	-	-	-	-	-	-	-	-	2	-	-
宮崎県	-	-	-	-	-	-	-	-	-	-	-	-	-	-	-	18	-	-
鹿児島県	-	-	-	-	-	-	-	-	-	-	-	-	-	-	-	23	-	-
沖縄県	-	-	-	-	-	-	-	-	-	-	-	-	-	-	1	27	-	-

*2023年5月26日よりサル痘から感染症法上の名称が変更されました。

報告数・累積報告数, 疾病・都道府県別

2026年第23週

	パラチフス		E型肝炎		ウエストナイル熱		A型肝炎		エキノコックス症		エムボックス*		黄熱		オウム病		オムスク出血熱	
	報告数	累積	報告数	累積	報告数	累積	報告数	累積	報告数	累積	報告数	累積	報告数	累積	報告数	累積	報告数	累積
総数	1	7	16	305	-	-	3	108	-	7	1	64	-	-	1	2	-	-
北海道	-	1	1	20	-	-	-	1	-	7	-	-	-	-	-	-	-	-
青森県	-	-	-	-	-	-	-	3	-	-	-	-	-	-	-	-	-	-
岩手県	-	-	-	1	-	-	-	1	-	-	-	-	-	-	-	-	-	-
宮城県	-	-	-	2	-	-	-	1	-	-	-	-	-	-	-	-	-	-
秋田県	-	-	-	4	-	-	-	1	-	-	-	-	-	-	-	-	-	-
山形県	-	-	-	5	-	-	-	-	-	-	-	-	-	-	-	-	-	-
福島県	-	-	-	2	-	-	-	5	-	-	-	-	-	-	-	-	-	-
茨城県	-	-	-	13	-	-	-	5	-	-	-	-	-	-	-	-	-	-
栃木県	-	1	-	7	-	-	-	1	-	-	-	1	-	-	-	-	-	-
群馬県	-	-	1	13	-	-	-	-	-	-	-	-	-	-	-	-	-	-
埼玉県	-	-	-	37	-	-	-	4	-	-	-	-	-	-	-	-	-	-
千葉県	1	2	1	20	-	-	-	5	-	-	-	2	-	-	-	-	-	-
東京都	-	1	6	78	-	-	3	38	-	-	1	56	-	-	-	-	-	-
神奈川県	-	-	3	41	-	-	-	11	-	-	-	5	-	-	-	-	-	-
新潟県	-	-	-	4	-	-	-	3	-	-	-	-	-	-	-	-	-	-
富山県	-	-	-	1	-	-	-	-	-	-	-	-	-	-	-	-	-	-
石川県	-	2	-	1	-	-	-	-	-	-	-	-	-	-	-	-	-	-
福井県	-	-	-	2	-	-	-	-	-	-	-	-	-	-	-	-	-	-
山梨県	-	-	-	1	-	-	-	-	-	-	-	-	-	-	-	-	-	-
長野県	-	-	-	10	-	-	-	-	-	-	-	-	-	-	-	-	-	-
岐阜県	-	-	-	7	-	-	-	1	-	-	-	-	-	-	-	-	-	-
静岡県	-	-	-	3	-	-	-	3	-	-	-	-	-	-	-	1	-	-
愛知県	-	-	-	5	-	-	-	3	-	-	-	-	-	-	-	-	-	-
三重県	-	-	-	1	-	-	-	-	-	-	-	-	-	-	-	-	-	-
滋賀県	-	-	-	-	-	-	-	2	-	-	-	-	-	-	-	-	-	-
京都府	-	-	-	2	-	-	-	3	-	-	-	-	-	-	-	-	-	-
大阪府	-	-	1	3	-	-	-	9	-	-	-	-	-	-	1	1	-	-
兵庫県	-	-	-	2	-	-	-	1	-	-	-	-	-	-	-	-	-	-
奈良県	-	-	-	1	-	-	-	-	-	-	-	-	-	-	-	-	-	-
和歌山県	-	-	-	-	-	-	-	-	-	-	-	-	-	-	-	-	-	-
鳥取県	-	-	-	-	-	-	-	1	-	-	-	-	-	-	-	-	-	-
島根県	-	-	-	1	-	-	-	-	-	-	-	-	-	-	-	-	-	-
岡山県	-	-	-	4	-	-	-	-	-	-	-	-	-	-	-	-	-	-
広島県	-	-	1	6	-	-	-	1	-	-	-	-	-	-	-	-	-	-
山口県	-	-	1	1	-	-	-	-	-	-	-	-	-	-	-	-	-	-
徳島県	-	-	-	-	-	-	-	-	-	-	-	-	-	-	-	-	-	-
香川県	-	-	-	-	-	-	-	1	-	-	-	-	-	-	-	-	-	-
愛媛県	-	-	-	-	-	-	-	-	-	-	-	-	-	-	-	-	-	-
高知県	-	-	-	-	-	-	-	-	-	-	-	-	-	-	-	-	-	-
福岡県	-	-	-	1	-	-	-	-	-	-	-	-	-	-	-	-	-	-
佐賀県	-	-	-	-	-	-	-	1	-	-	-	-	-	-	-	-	-	-
長崎県	-	-	-	1	-	-	-	1	-	-	-	-	-	-	-	-	-	-
熊本県	-	-	-	2	-	-	-	-	-	-	-	-	-	-	-	-	-	-
大分県	-	-	-	-	-	-	-	-	-	-	-	-	-	-	-	-	-	-
宮崎県	-	-	-	-	-	-	-	1	-	-	-	-	-	-	-	-	-	-
鹿児島県	-	-	-	2	-	-	-	1	-	-	-	-	-	-	-	-	-	-
沖縄県	-	-	1	1	-	-	-	-	-	-	-	-	-	-	-	-	-	-

*2016年2月15日より届出対象疾患となりました。

**2013年3月4日より届出対象疾患となりました。

報告数・累積報告数, 疾病・都道府県別

2026年第23週

	回帰熱		キャサナル 森林病		Q熱		狂犬病		コクシジ オイデス症		ジカウイルス 感染症*		重症熱性血小板 減少症候群**		腎症候性出血熱		西部ウマ脳炎	
	報告数	累積	報告数	累積	報告数	累積	報告数	累積	報告数	累積	報告数	累積	報告数	累積	報告数	累積	報告数	累積
総数	-	1	-	-	-	-	-	-	-	3	-	-	6	72	-	-	-	-
北海道	-	1	-	-	-	-	-	-	-	-	-	-	-	-	-	-	-	-
青森県	-	-	-	-	-	-	-	-	-	-	-	-	-	-	-	-	-	-
岩手県	-	-	-	-	-	-	-	-	-	-	-	-	-	-	-	-	-	-
宮城県	-	-	-	-	-	-	-	-	-	-	-	-	-	-	-	-	-	-
秋田県	-	-	-	-	-	-	-	-	-	-	-	-	-	-	-	-	-	-
山形県	-	-	-	-	-	-	-	-	-	-	-	-	-	-	-	-	-	-
福島県	-	-	-	-	-	-	-	-	-	-	-	-	-	-	-	-	-	-
茨城県	-	-	-	-	-	-	-	-	-	-	-	-	-	-	-	-	-	-
栃木県	-	-	-	-	-	-	-	-	-	-	-	-	-	-	-	-	-	-
群馬県	-	-	-	-	-	-	-	-	-	-	-	-	-	-	-	-	-	-
埼玉県	-	-	-	-	-	-	-	-	-	-	-	-	-	-	-	-	-	-
千葉県	-	-	-	-	-	-	-	-	-	1	-	-	-	-	-	-	-	-
東京都	-	-	-	-	-	-	-	-	-	2	-	-	-	1	-	-	-	-
神奈川県	-	-	-	-	-	-	-	-	-	-	-	-	-	3	-	-	-	-
新潟県	-	-	-	-	-	-	-	-	-	-	-	-	-	-	-	-	-	-
富山県	-	-	-	-	-	-	-	-	-	-	-	-	-	-	-	-	-	-
石川県	-	-	-	-	-	-	-	-	-	-	-	-	-	-	-	-	-	-
福井県	-	-	-	-	-	-	-	-	-	-	-	-	-	-	-	-	-	-
山梨県	-	-	-	-	-	-	-	-	-	-	-	-	-	-	-	-	-	-
長野県	-	-	-	-	-	-	-	-	-	-	-	-	1	1	-	-	-	-
岐阜県	-	-	-	-	-	-	-	-	-	-	-	-	-	1	-	-	-	-
静岡県	-	-	-	-	-	-	-	-	-	-	-	-	1	5	-	-	-	-
愛知県	-	-	-	-	-	-	-	-	-	-	-	-	1	5	-	-	-	-
三重県	-	-	-	-	-	-	-	-	-	-	-	-	-	3	-	-	-	-
滋賀県	-	-	-	-	-	-	-	-	-	-	-	-	-	-	-	-	-	-
京都府	-	-	-	-	-	-	-	-	-	-	-	-	-	1	-	-	-	-
大阪府	-	-	-	-	-	-	-	-	-	-	-	-	-	1	-	-	-	-
兵庫県	-	-	-	-	-	-	-	-	-	-	-	-	-	3	-	-	-	-
奈良県	-	-	-	-	-	-	-	-	-	-	-	-	-	1	-	-	-	-
和歌山県	-	-	-	-	-	-	-	-	-	-	-	-	-	1	-	-	-	-
鳥取県	-	-	-	-	-	-	-	-	-	-	-	-	-	-	-	-	-	-
島根県	-	-	-	-	-	-	-	-	-	-	-	-	-	1	-	-	-	-
岡山県	-	-	-	-	-	-	-	-	-	-	-	-	-	-	-	-	-	-
広島県	-	-	-	-	-	-	-	-	-	-	-	-	-	2	-	-	-	-
山口県	-	-	-	-	-	-	-	-	-	-	-	-	2	4	-	-	-	-
徳島県	-	-	-	-	-	-	-	-	-	-	-	-	-	3	-	-	-	-
香川県	-	-	-	-	-	-	-	-	-	-	-	-	-	3	-	-	-	-
愛媛県	-	-	-	-	-	-	-	-	-	-	-	-	-	5	-	-	-	-
高知県	-	-	-	-	-	-	-	-	-	-	-	-	-	3	-	-	-	-
福岡県	-	-	-	-	-	-	-	-	-	-	-	-	-	2	-	-	-	-
佐賀県	-	-	-	-	-	-	-	-	-	-	-	-	1	4	-	-	-	-
長崎県	-	-	-	-	-	-	-	-	-	-	-	-	-	5	-	-	-	-
熊本県	-	-	-	-	-	-	-	-	-	-	-	-	-	4	-	-	-	-
大分県	-	-	-	-	-	-	-	-	-	-	-	-	-	4	-	-	-	-
宮崎県	-	-	-	-	-	-	-	-	-	-	-	-	-	3	-	-	-	-
鹿児島県	-	-	-	-	-	-	-	-	-	-	-	-	-	3	-	-	-	-
沖縄県	-	-	-	-	-	-	-	-	-	-	-	-	-	-	-	-	-	-

*鳥インフルエンザ(H5N1及びH7N9)を除く。

報告数・累積報告数, 疾病・都道府県別

2026年第23週

	ダニ媒介脳炎		炭 疽		チクングニア熱		つつが虫病		デング熱		東部ウマ脳炎		鳥インフルエンザ*		ニパウイルス感染症		日本紅斑熱	
	報告数	累積	報告数	累積	報告数	累積	報告数	累積	報告数	累積	報告数	累積	報告数	累積	報告数	累積	報告数	累積
総 数	-	-	-	-	1	2	2	56	1	34	-	-	-	-	-	-	18	128
北海道	-	-	-	-	-	-	-	-	-	-	-	-	-	-	-	-	-	-
青森県	-	-	-	-	-	-	-	1	-	-	-	-	-	-	-	-	-	-
岩手県	-	-	-	-	-	-	-	2	-	-	-	-	-	-	-	-	-	-
宮城県	-	-	-	-	-	-	-	-	-	-	-	-	-	-	-	-	-	-
秋田県	-	-	-	-	-	-	-	1	-	-	-	-	-	-	-	-	-	-
山形県	-	-	-	-	-	-	-	2	-	1	-	-	-	-	-	-	-	-
福島県	-	-	-	-	-	-	-	5	-	-	-	-	-	-	-	-	-	-
茨城県	-	-	-	-	-	-	-	1	-	-	-	-	-	-	-	-	-	1
栃木県	-	-	-	-	-	-	-	1	-	-	-	-	-	-	-	-	-	-
群馬県	-	-	-	-	-	-	-	-	-	1	-	-	-	-	-	-	-	1
埼玉県	-	-	-	-	-	-	-	-	-	-	-	-	-	-	-	-	-	-
千葉県	-	-	-	-	1	-	9	-	2	-	-	-	-	-	-	-	2	7
東京都	-	-	-	-	1	1	-	-	1	10	-	-	-	-	-	-	-	-
神奈川県	-	-	-	-	-	-	-	-	-	6	-	-	-	-	-	-	-	-
新潟県	-	-	-	-	-	-	-	2	-	-	-	-	-	-	-	-	-	-
富山県	-	-	-	-	-	-	-	-	-	-	-	-	-	-	-	-	-	-
石川県	-	-	-	-	-	-	-	-	-	-	-	-	-	-	-	-	-	2
福井県	-	-	-	-	-	-	-	-	-	-	-	-	-	-	-	-	-	-
山梨県	-	-	-	-	-	-	-	-	-	-	-	-	-	-	-	-	-	-
長野県	-	-	-	-	-	-	1	4	-	-	-	-	-	-	-	-	-	-
岐阜県	-	-	-	-	-	-	-	-	-	1	-	-	-	-	-	-	-	-
静岡県	-	-	-	-	-	-	-	-	-	-	-	-	-	-	-	-	-	2
愛知県	-	-	-	-	-	-	-	-	-	5	-	-	-	-	-	-	-	6
三重県	-	-	-	-	-	-	-	1	-	-	-	-	-	-	-	-	1	16
滋賀県	-	-	-	-	-	-	-	-	-	-	-	-	-	-	-	-	-	1
京都府	-	-	-	-	-	-	-	-	-	1	-	-	-	-	-	-	-	4
大阪府	-	-	-	-	-	-	-	-	-	5	-	-	-	-	-	-	-	3
兵庫県	-	-	-	-	-	-	-	1	-	-	-	-	-	-	-	-	1	3
奈良県	-	-	-	-	-	-	1	1	-	-	-	-	-	-	-	-	-	2
和歌山県	-	-	-	-	-	-	-	1	-	-	-	-	-	-	-	-	2	6
鳥取県	-	-	-	-	-	-	-	1	-	-	-	-	-	-	-	-	-	2
島根県	-	-	-	-	-	-	-	2	-	-	-	-	-	-	-	-	-	6
岡山県	-	-	-	-	-	-	-	-	-	-	-	-	-	-	-	-	2	2
広島県	-	-	-	-	-	-	-	-	-	-	-	-	-	-	-	-	2	14
山口県	-	-	-	-	-	-	-	-	-	-	-	-	-	-	-	-	1	1
徳島県	-	-	-	-	-	-	-	-	-	-	-	-	-	-	-	-	-	1
香川県	-	-	-	-	-	-	-	-	-	-	-	-	-	-	-	-	-	2
愛媛県	-	-	-	-	-	-	-	-	-	-	-	-	-	-	-	-	4	11
高知県	-	-	-	-	-	-	-	1	-	1	-	-	-	-	-	-	1	4
福岡県	-	-	-	-	-	-	-	-	-	1	-	-	-	-	-	-	-	1
佐賀県	-	-	-	-	-	-	-	-	-	-	-	-	-	-	-	-	-	7
長崎県	-	-	-	-	-	-	-	1	-	-	-	-	-	-	-	-	2	11
熊本県	-	-	-	-	-	-	-	-	-	-	-	-	-	-	-	-	-	1
大分県	-	-	-	-	-	-	-	-	-	-	-	-	-	-	-	-	-	2
宮崎県	-	-	-	-	-	-	-	4	-	-	-	-	-	-	-	-	-	6
鹿児島県	-	-	-	-	-	-	-	15	-	-	-	-	-	-	-	-	-	2
沖縄県	-	-	-	-	-	-	-	-	-	-	-	-	-	-	-	-	-	1

報告数・累積報告数, 疾病・都道府県別

2026年第23週

	日本脳炎		ハンタウイルス 肺症候群		Bウイルス病		鼻 疽		ブルセラ症		ベネズエラ ウマ脳炎		ヘンドラウイルス 感 染 症		発しんチフス		ボツリヌス症	
	報告数	累積	報告数	累積	報告数	累積	報告数	累積	報告数	累積	報告数	累積	報告数	累積	報告数	累積	報告数	累積
総 数	-	2	-	-	-	-	-	-	-	-	-	-	-	-	-	-	-	-
北海道	-	-	-	-	-	-	-	-	-	-	-	-	-	-	-	-	-	-
青森県	-	-	-	-	-	-	-	-	-	-	-	-	-	-	-	-	-	-
岩手県	-	-	-	-	-	-	-	-	-	-	-	-	-	-	-	-	-	-
宮城県	-	-	-	-	-	-	-	-	-	-	-	-	-	-	-	-	-	-
秋田県	-	-	-	-	-	-	-	-	-	-	-	-	-	-	-	-	-	-
山形県	-	-	-	-	-	-	-	-	-	-	-	-	-	-	-	-	-	-
福島県	-	-	-	-	-	-	-	-	-	-	-	-	-	-	-	-	-	-
茨城県	-	-	-	-	-	-	-	-	-	-	-	-	-	-	-	-	-	-
栃木県	-	-	-	-	-	-	-	-	-	-	-	-	-	-	-	-	-	-
群馬県	-	-	-	-	-	-	-	-	-	-	-	-	-	-	-	-	-	-
埼玉県	-	-	-	-	-	-	-	-	-	-	-	-	-	-	-	-	-	-
千葉県	-	1	-	-	-	-	-	-	-	-	-	-	-	-	-	-	-	-
東京都	-	-	-	-	-	-	-	-	-	-	-	-	-	-	-	-	-	-
神奈川県	-	-	-	-	-	-	-	-	-	-	-	-	-	-	-	-	-	-
新潟県	-	-	-	-	-	-	-	-	-	-	-	-	-	-	-	-	-	-
富山県	-	-	-	-	-	-	-	-	-	-	-	-	-	-	-	-	-	-
石川県	-	-	-	-	-	-	-	-	-	-	-	-	-	-	-	-	-	-
福井県	-	-	-	-	-	-	-	-	-	-	-	-	-	-	-	-	-	-
山梨県	-	-	-	-	-	-	-	-	-	-	-	-	-	-	-	-	-	-
長野県	-	-	-	-	-	-	-	-	-	-	-	-	-	-	-	-	-	-
岐阜県	-	-	-	-	-	-	-	-	-	-	-	-	-	-	-	-	-	-
静岡県	-	-	-	-	-	-	-	-	-	-	-	-	-	-	-	-	-	-
愛知県	-	-	-	-	-	-	-	-	-	-	-	-	-	-	-	-	-	-
三重県	-	-	-	-	-	-	-	-	-	-	-	-	-	-	-	-	-	-
滋賀県	-	-	-	-	-	-	-	-	-	-	-	-	-	-	-	-	-	-
京都府	-	-	-	-	-	-	-	-	-	-	-	-	-	-	-	-	-	-
大阪府	-	-	-	-	-	-	-	-	-	-	-	-	-	-	-	-	-	-
兵庫県	-	-	-	-	-	-	-	-	-	-	-	-	-	-	-	-	-	-
奈良県	-	-	-	-	-	-	-	-	-	-	-	-	-	-	-	-	-	-
和歌山県	-	-	-	-	-	-	-	-	-	-	-	-	-	-	-	-	-	-
鳥取県	-	-	-	-	-	-	-	-	-	-	-	-	-	-	-	-	-	-
島根県	-	-	-	-	-	-	-	-	-	-	-	-	-	-	-	-	-	-
岡山県	-	-	-	-	-	-	-	-	-	-	-	-	-	-	-	-	-	-
広島県	-	-	-	-	-	-	-	-	-	-	-	-	-	-	-	-	-	-
山口県	-	-	-	-	-	-	-	-	-	-	-	-	-	-	-	-	-	-
徳島県	-	-	-	-	-	-	-	-	-	-	-	-	-	-	-	-	-	-
香川県	-	-	-	-	-	-	-	-	-	-	-	-	-	-	-	-	-	-
愛媛県	-	1	-	-	-	-	-	-	-	-	-	-	-	-	-	-	-	-
高知県	-	-	-	-	-	-	-	-	-	-	-	-	-	-	-	-	-	-
福岡県	-	-	-	-	-	-	-	-	-	-	-	-	-	-	-	-	-	-
佐賀県	-	-	-	-	-	-	-	-	-	-	-	-	-	-	-	-	-	-
長崎県	-	-	-	-	-	-	-	-	-	-	-	-	-	-	-	-	-	-
熊本県	-	-	-	-	-	-	-	-	-	-	-	-	-	-	-	-	-	-
大分県	-	-	-	-	-	-	-	-	-	-	-	-	-	-	-	-	-	-
宮崎県	-	-	-	-	-	-	-	-	-	-	-	-	-	-	-	-	-	-
鹿児島県	-	-	-	-	-	-	-	-	-	-	-	-	-	-	-	-	-	-
沖縄県	-	-	-	-	-	-	-	-	-	-	-	-	-	-	-	-	-	-

報告数・累積報告数, 疾病・都道府県別

2026年第23週

	マラリア		野 兎 病		ライム病		リッサウイルス 感 染 症		リフトバレー熱		類 鼻 痘		レジオネラ症		レプトスピラ症		ロッキー山 紅 斑 熱	
	報告数	累積	報告数	累積	報告数	累積	報告数	累積	報告数	累積	報告数	累積	報告数	累積	報告数	累積	報告数	累積
総 数	-	17	-	-	-	-	-	-	-	-	-	-	44	795	-	4	-	-
北海道	-	-	-	-	-	-	-	-	-	-	-	-	-	17	-	-	-	-
青森県	-	-	-	-	-	-	-	-	-	-	-	-	-	-	-	-	-	-
岩手県	-	-	-	-	-	-	-	-	-	-	-	-	1	6	-	-	-	-
宮城県	-	-	-	-	-	-	-	-	-	-	-	-	1	13	-	-	-	-
秋田県	-	-	-	-	-	-	-	-	-	-	-	-	1	11	-	-	-	-
山形県	-	1	-	-	-	-	-	-	-	-	-	-	1	10	-	-	-	-
福島県	-	-	-	-	-	-	-	-	-	-	-	-	2	17	-	-	-	-
茨城県	-	-	-	-	-	-	-	-	-	-	-	-	5	24	-	-	-	-
栃木県	-	-	-	-	-	-	-	-	-	-	-	-	1	19	-	-	-	-
群馬県	-	-	-	-	-	-	-	-	-	-	-	-	2	13	-	-	-	-
埼玉県	-	1	-	-	-	-	-	-	-	-	-	-	2	48	-	-	-	-
千葉県	-	2	-	-	-	-	-	-	-	-	-	-	2	51	-	-	-	-
東京都	-	3	-	-	-	-	-	-	-	-	-	-	4	55	-	2	-	-
神奈川県	-	2	-	-	-	-	-	-	-	-	-	-	3	54	-	-	-	-
新潟県	-	-	-	-	-	-	-	-	-	-	-	-	-	7	-	-	-	-
富山県	-	-	-	-	-	-	-	-	-	-	-	-	2	13	-	-	-	-
石川県	-	-	-	-	-	-	-	-	-	-	-	-	3	16	-	-	-	-
福井県	-	-	-	-	-	-	-	-	-	-	-	-	1	4	-	-	-	-
山梨県	-	-	-	-	-	-	-	-	-	-	-	-	-	4	-	-	-	-
長野県	-	-	-	-	-	-	-	-	-	-	-	-	1	12	-	-	-	-
岐阜県	-	-	-	-	-	-	-	-	-	-	-	-	-	13	-	-	-	-
静岡県	-	1	-	-	-	-	-	-	-	-	-	-	1	35	-	-	-	-
愛知県	-	1	-	-	-	-	-	-	-	-	-	-	1	54	-	-	-	-
三重県	-	-	-	-	-	-	-	-	-	-	-	-	-	11	-	-	-	-
滋賀県	-	-	-	-	-	-	-	-	-	-	-	-	1	6	-	1	-	-
京都府	-	1	-	-	-	-	-	-	-	-	-	-	-	23	-	-	-	-
大阪府	-	1	-	-	-	-	-	-	-	-	-	-	1	50	-	-	-	-
兵庫県	-	-	-	-	-	-	-	-	-	-	-	-	-	38	-	-	-	-
奈良県	-	-	-	-	-	-	-	-	-	-	-	-	-	9	-	-	-	-
和歌山県	-	-	-	-	-	-	-	-	-	-	-	-	-	3	-	-	-	-
鳥取県	-	-	-	-	-	-	-	-	-	-	-	-	-	4	-	-	-	-
島根県	-	-	-	-	-	-	-	-	-	-	-	-	-	2	-	1	-	-
岡山県	-	-	-	-	-	-	-	-	-	-	-	-	-	18	-	-	-	-
広島県	-	-	-	-	-	-	-	-	-	-	-	-	2	29	-	-	-	-
山口県	-	1	-	-	-	-	-	-	-	-	-	-	-	7	-	-	-	-
徳島県	-	-	-	-	-	-	-	-	-	-	-	-	-	4	-	-	-	-
香川県	-	-	-	-	-	-	-	-	-	-	-	-	-	10	-	-	-	-
愛媛県	-	-	-	-	-	-	-	-	-	-	-	-	-	4	-	-	-	-
高知県	-	-	-	-	-	-	-	-	-	-	-	-	-	1	-	-	-	-
福岡県	-	1	-	-	-	-	-	-	-	-	-	-	-	25	-	-	-	-
佐賀県	-	-	-	-	-	-	-	-	-	-	-	-	-	2	-	-	-	-
長崎県	-	-	-	-	-	-	-	-	-	-	-	-	1	7	-	-	-	-
熊本県	-	1	-	-	-	-	-	-	-	-	-	-	1	12	-	-	-	-
大分県	-	-	-	-	-	-	-	-	-	-	-	-	1	10	-	-	-	-
宮崎県	-	-	-	-	-	-	-	-	-	-	-	-	-	3	-	-	-	-
鹿児島県	-	1	-	-	-	-	-	-	-	-	-	-	1	8	-	-	-	-
沖縄県	-	-	-	-	-	-	-	-	-	-	-	-	2	13	-	-	-	-

*E型肝炎及びA型肝炎を除く。

**2014年9月19日より届出対象疾患となりました。2023年5月26日よりカルバペネム耐性腸内細菌科細菌感染症から感染症法上の名称が変更されました。

***急性灰白髄炎を除く。2018年5月1日より届出対象疾患となりました。

****ウエストナイル脳炎、西部ウマ脳炎、ダニ媒介脳炎、東部ウマ脳炎、日本脳炎、ベネズエラウマ脳炎及びリフトバレー熱を除く。

報告数・累積報告数、疾病・都道府県別

2026年第23週

	アメーバ赤痢		ウイルス型肝炎*		カルバペネム耐性 腸内細菌科細菌感染症**		急性弛緩性 麻痺***		急性脳炎****		クリプト スポリジウム症		クロイツフェルト ・ヤコブ病		劇症型溶血性 レンサ球菌感染症		後天性免疫不全 症候群	
	報告数	累積	報告数	累積	報告数	累積	報告数	累積	報告数	累積	報告数	累積	報告数	累積	報告数	累積	報告数	累積
総 数	15	221	6	90	16	426	-	9	9	210	-	4	2	69	9	622	15	398
北海道	-	3	-	2	1	12	-	-	-	8	-	1	-	3	2	30	-	18
青森県	-	1	-	-	-	2	-	-	-	-	-	-	-	2	-	6	-	1
岩手県	-	-	-	2	-	1	-	-	-	-	-	-	-	2	-	6	-	1
宮城県	-	3	-	-	-	4	-	-	-	-	-	-	-	1	-	12	1	5
秋田県	-	1	-	-	-	9	-	-	-	-	-	-	-	-	-	2	-	-
山形県	1	2	-	-	-	-	-	-	-	-	-	-	-	1	-	5	-	3
福島県	-	3	-	1	-	6	-	-	-	3	-	-	1	2	-	9	-	3
茨城県	-	7	-	3	-	5	-	-	1	3	-	-	-	3	-	7	-	11
栃木県	2	5	-	2	-	4	-	-	1	3	-	-	-	1	-	7	1	5
群馬県	-	1	-	1	-	5	-	-	-	2	-	-	-	-	1	12	-	10
埼玉県	-	14	-	10	-	16	-	1	-	28	-	-	-	3	1	26	1	17
千葉県	1	10	-	2	1	23	-	1	2	31	-	-	-	6	1	29	1	14
東京都	1	44	1	20	-	51	-	4	2	18	-	1	-	7	1	57	4	117
神奈川県	1	13	-	6	2	23	-	-	1	7	-	-	-	1	1	66	1	26
新潟県	-	3	1	2	-	-	-	1	-	2	-	-	-	1	-	9	1	2
富山県	-	-	-	-	-	-	-	-	-	2	-	-	-	-	-	9	-	-
石川県	1	2	-	1	-	2	-	-	-	-	-	-	-	-	-	9	-	1
福井県	-	2	-	-	-	1	-	-	-	-	-	-	-	-	-	5	-	1
山梨県	-	-	-	1	-	1	-	-	-	-	-	-	-	1	-	3	-	1
長野県	1	2	-	-	-	6	-	1	-	6	-	-	-	1	-	13	-	1
岐阜県	-	3	1	2	-	11	-	-	-	2	-	-	-	-	-	11	-	9
静岡県	1	8	-	1	-	9	-	-	-	5	-	-	-	3	-	21	-	11
愛知県	-	15	1	3	1	25	-	-	-	11	-	-	-	3	-	37	-	28
三重県	-	2	1	1	-	8	-	-	-	3	-	-	-	1	1	12	-	6
滋賀県	-	1	-	1	-	-	-	-	-	1	-	-	-	2	-	10	-	1
京都府	1	8	-	-	-	14	-	-	-	1	-	-	-	2	-	17	1	4
大阪府	1	20	1	13	3	45	-	-	-	8	-	1	-	5	-	39	1	31
兵庫県	-	8	-	1	1	18	-	-	-	9	-	-	-	4	-	19	-	6
奈良県	1	6	-	-	-	8	-	-	-	3	-	-	-	2	1	9	-	5
和歌山県	-	1	-	2	1	3	-	-	1	2	-	-	-	2	-	4	-	3
鳥取県	1	2	-	-	-	3	-	1	-	1	-	-	-	-	-	1	-	-
島根県	-	-	-	1	-	3	-	-	-	-	-	-	-	1	-	3	-	-
岡山県	-	2	-	-	1	7	-	-	1	6	-	-	-	1	-	7	-	3
広島県	-	6	-	5	-	13	-	-	-	6	-	-	-	1	-	11	-	3
山口県	-	-	-	-	-	6	-	-	-	8	-	-	-	1	-	9	1	4
徳島県	-	-	-	-	1	3	-	-	-	-	-	-	-	-	-	3	-	-
香川県	-	2	-	1	-	6	-	-	-	2	-	-	-	-	-	11	-	1
愛媛県	-	3	-	2	-	5	-	-	-	2	-	-	-	-	-	7	-	-
高知県	-	-	-	-	1	4	-	-	-	-	-	-	-	-	-	3	-	-
福岡県	-	7	-	1	2	30	-	-	-	14	-	-	-	1	-	30	2	23
佐賀県	1	2	-	2	-	7	-	-	-	-	-	-	-	2	-	4	-	3
長崎県	-	1	-	-	-	5	-	-	-	2	-	-	-	-	-	7	-	2
熊本県	-	4	-	-	1	4	-	-	-	1	-	-	-	1	-	8	-	3
大分県	1	2	-	1	-	9	-	-	-	1	-	-	-	-	-	2	-	2
宮崎県	-	1	-	-	-	-	-	-	-	-	-	1	-	-	-	6	-	2
鹿児島県	-	1	-	-	-	1	-	-	-	3	-	-	1	1	-	1	-	4
沖縄県	-	-	-	-	-	8	-	-	-	6	-	-	-	1	-	8	-	7

*2013年4月1日より届出対象疾患となりました。
 **2014年9月19日より届出対象疾患となりました。
 ***2026年4月6日より届出対象疾患となりました。

報告数・累積報告数, 疾病・都道府県別

2026年第23週

	ジアルジア症		侵襲性インフルエンザ菌感染症*		侵襲性髄膜炎菌感染症*		侵襲性肺炎球菌感染症*		水痘** (入院例に限る)		先天性風しん症候群		多剤耐性緑膿菌感染症***		梅毒		播種性 クリプトコックス症**	
	報告数	累積	報告数	累積	報告数	累積	報告数	累積	報告数	累積	報告数	累積	報告数	累積	報告数	累積	報告数	累積
総数	2	18	11	261	1	31	43	1489	12	374	-	-	2	62	209	4901	5	82
北海道	-	-	1	8	-	1	3	44	3	19	-	-	-	1	8	223	-	2
青森県	-	-	-	4	-	-	1	10	-	6	-	-	-	-	-	7	-	-
岩手県	-	-	-	-	-	-	-	9	-	7	-	-	-	-	-	12	-	1
宮城県	-	-	1	3	-	1	-	20	-	7	-	-	-	-	5	96	-	1
秋田県	-	-	-	2	-	-	-	7	-	3	-	-	-	1	-	9	-	-
山形県	-	-	-	1	-	-	1	8	-	1	-	-	-	-	-	21	-	-
福島県	-	1	-	4	-	-	1	15	-	2	-	-	-	-	-	58	2	4
茨城県	-	-	-	5	-	2	2	35	-	10	-	-	-	1	3	74	-	-
栃木県	-	-	-	3	-	1	-	34	-	1	-	-	-	1	4	50	-	3
群馬県	-	1	-	3	-	-	1	28	-	2	-	-	-	-	3	70	-	1
埼玉県	-	-	-	16	-	2	2	61	-	7	-	-	-	-	4	235	-	2
千葉県	-	1	1	12	-	-	2	70	-	19	-	-	-	4	4	131	-	4
東京都	-	7	2	38	-	3	4	156	3	51	-	-	-	11	56	1191	-	10
神奈川県	-	1	1	20	-	1	3	102	2	19	-	-	-	2	10	285	1	7
新潟県	-	-	-	4	-	-	-	16	-	6	-	-	1	3	-	42	-	2
富山県	-	-	-	4	-	-	-	12	-	3	-	-	-	1	2	21	-	-
石川県	-	-	-	2	-	-	-	16	-	13	-	-	-	-	-	31	-	-
福井県	-	-	-	2	-	-	-	11	-	1	-	-	-	-	1	15	-	1
山梨県	-	-	-	-	-	-	-	4	-	1	-	-	-	-	1	10	-	-
長野県	-	-	-	3	-	-	-	14	-	5	-	-	-	-	4	30	-	3
岐阜県	-	-	1	6	-	1	1	30	-	7	-	-	-	1	2	61	-	1
静岡県	-	-	-	5	-	1	2	31	1	12	-	-	-	-	4	127	-	-
愛知県	-	1	-	13	-	4	2	122	-	21	-	-	-	1	15	343	-	4
三重県	-	-	-	4	-	-	-	31	1	1	-	-	-	1	1	40	1	4
滋賀県	-	-	-	4	-	1	-	20	-	5	-	-	-	1	4	41	-	2
京都府	1	1	2	10	-	1	2	48	-	12	-	-	-	-	3	57	-	3
大阪府	-	1	2	25	-	6	5	139	1	32	-	-	1	17	28	550	-	8
兵庫県	-	-	-	8	-	1	3	74	-	14	-	-	-	2	6	149	-	1
奈良県	-	-	-	2	-	1	-	18	-	4	-	-	-	3	2	30	-	-
和歌山県	-	1	-	3	-	-	-	7	-	1	-	-	-	-	1	21	-	-
鳥取県	-	-	-	1	-	-	-	9	-	2	-	-	-	-	-	8	-	1
島根県	-	-	-	1	1	1	-	5	-	3	-	-	-	-	1	8	-	-
岡山県	-	-	-	3	-	-	1	27	-	5	-	-	-	-	3	72	-	-
広島県	-	1	-	-	-	-	-	20	-	4	-	-	-	-	4	78	-	1
山口県	1	1	-	-	-	1	-	6	-	3	-	-	-	-	1	33	-	-
徳島県	-	-	-	1	-	-	-	8	-	5	-	-	-	4	-	21	-	1
香川県	-	-	-	2	-	-	1	13	-	2	-	-	-	-	-	17	-	-
愛媛県	-	-	-	-	-	-	-	10	-	3	-	-	-	2	4	38	-	-
高知県	-	-	-	1	-	-	-	10	-	-	-	-	-	-	-	13	-	1
福岡県	-	1	-	16	-	-	3	63	-	15	-	-	-	4	12	296	1	4
佐賀県	-	-	-	2	-	1	-	7	1	10	-	-	-	-	1	44	-	-
長崎県	-	-	-	1	-	-	2	14	-	3	-	-	-	-	1	31	-	1
熊本県	-	-	-	8	-	-	-	23	-	6	-	-	-	-	3	84	-	3
大分県	-	-	-	1	-	-	-	15	-	10	-	-	-	-	2	29	-	-
宮崎県	-	-	-	-	-	-	-	7	-	4	-	-	-	-	2	27	-	3
鹿児島県	-	-	-	3	-	1	-	13	-	3	-	-	-	-	3	43	-	3
沖縄県	-	-	-	7	-	-	1	47	-	4	-	-	-	1	1	29	-	-

*2018年1月1日より届出対象疾患となりました。
 **2014年9月19日より届出対象疾患となりました。

報告数・累積報告数, 疾病・都道府県別

2026年第23週

	破傷風		バンコマイシン耐性 黄色ブドウ球菌感染症		バンコマイシン耐性 腸球菌感染症		百日咳*		風しん		麻しん		薬剤耐性アシネト バクター感染症**	
	報告数	累積	報告数	累積	報告数	累積	報告数	累積	報告数	累積	報告数	累積	報告数	累積
総数	2	43	-	-	2	43	99	3213	-	2	2	525	-	7
北海道	1	1	-	-	-	-	13	274	-	-	-	2	-	-
青森県	-	-	-	-	-	-	-	18	-	-	-	-	-	-
岩手県	-	1	-	-	-	-	-	18	-	-	-	4	-	-
宮城県	-	1	-	-	-	-	2	33	-	-	-	-	-	-
秋田県	-	1	-	-	-	2	2	24	-	-	-	-	-	-
山形県	-	-	-	-	-	-	1	27	-	-	-	-	-	-
福島県	-	-	-	-	-	-	2	37	-	-	-	-	-	-
茨城県	-	-	-	-	-	-	2	79	-	-	-	6	-	-
栃木県	-	1	-	-	-	1	2	23	-	-	-	16	-	-
群馬県	-	1	-	-	-	-	3	67	-	-	1	1	-	-
埼玉県	-	2	-	-	-	1	11	237	-	-	-	40	-	1
千葉県	-	3	-	-	-	-	2	153	-	-	1	32	-	-
東京都	-	4	-	-	-	5	19	389	-	1	-	260	-	1
神奈川県	-	-	-	-	-	-	3	172	-	-	-	48	-	1
新潟県	-	1	-	-	-	-	3	75	-	-	-	10	-	-
富山県	-	1	-	-	-	-	-	8	-	-	-	-	-	-
石川県	-	-	-	-	-	-	-	36	-	-	-	-	-	-
福井県	-	-	-	-	-	-	-	7	-	-	-	1	-	-
山梨県	-	-	-	-	-	-	-	8	-	-	-	3	-	-
長野県	-	1	-	-	-	2	2	62	-	-	-	3	-	-
岐阜県	-	1	-	-	-	-	-	42	-	-	-	1	-	-
静岡県	-	-	-	-	2	7	-	69	-	-	-	3	-	-
愛知県	-	-	-	-	-	1	3	182	-	-	-	28	-	1
三重県	-	-	-	-	-	-	2	24	-	1	-	1	-	-
滋賀県	-	2	-	-	-	1	1	87	-	-	-	2	-	-
京都府	-	2	-	-	-	2	-	31	-	-	-	1	-	-
大阪府	-	2	-	-	-	6	1	156	-	-	-	16	-	2
兵庫県	-	3	-	-	-	-	2	146	-	-	-	2	-	-
奈良県	-	1	-	-	-	1	-	11	-	-	-	1	-	-
和歌山県	-	1	-	-	-	4	-	22	-	-	-	-	-	-
鳥取県	-	-	-	-	-	-	-	16	-	-	-	-	-	-
島根県	-	-	-	-	-	1	-	34	-	-	-	-	-	-
岡山県	-	1	-	-	-	-	3	75	-	-	-	-	-	-
広島県	-	3	-	-	-	2	4	78	-	-	-	1	-	-
山口県	-	2	-	-	-	-	-	69	-	-	-	-	-	-
徳島県	-	-	-	-	-	-	-	18	-	-	-	-	-	-
香川県	-	-	-	-	-	-	-	29	-	-	-	-	-	-
愛媛県	-	1	-	-	-	-	-	71	-	-	-	-	-	1
高知県	-	-	-	-	-	-	4	22	-	-	-	-	-	-
福岡県	1	2	-	-	-	1	6	137	-	-	-	4	-	-
佐賀県	-	-	-	-	-	-	-	11	-	-	-	-	-	-
長崎県	-	-	-	-	-	-	-	12	-	-	-	2	-	-
熊本県	-	2	-	-	-	-	1	29	-	-	-	-	-	-
大分県	-	-	-	-	-	5	1	26	-	-	-	-	-	-
宮崎県	-	1	-	-	-	-	-	36	-	-	-	1	-	-
鹿児島県	-	-	-	-	-	1	-	11	-	-	-	34	-	-
沖縄県	-	1	-	-	-	-	1	22	-	-	-	2	-	-

注) 百日咳は2018年1月1日より全数把握対象疾患に変更となりました。

*鳥インフルエンザ及び新型インフルエンザ等感染症を除く。

**2023年5月8日より定点把握対象疾患に変更となりました。

***2018年第9週より定点当たり報告数の表示が開始されました。

報告数・定点当たり報告数, 疾病・都道府県別

2026年 第23週

	インフルエンザ*		新型コロナウイルス感染症**		RSウイルス感染症***		咽頭結膜熱		A群溶血性レンサ球菌咽頭炎		感染性胃腸炎		水痘		手足口病		伝染性紅斑	
	報告数	定点当り	報告数	定点当り	報告数	定点当り	報告数	定点当り	報告数	定点当り	報告数	定点当り	報告数	定点当り	報告数	定点当り	報告数	定点当り
総数	239	0.06	1589	0.42	682	0.30	1403	0.62	5825	2.58	11033	4.88	823	0.36	4485	1.98	147	0.07
北海道	6	0.04	21	0.13	24	0.24	81	0.82	402	4.06	430	4.34	64	0.65	10	0.10	7	0.07
青森県	3	0.06	7	0.13	1	0.03	10	0.29	56	1.65	95	2.79	11	0.32	15	0.44	2	0.06
岩手県	1	0.02	21	0.50	7	0.26	16	0.59	94	3.48	136	5.04	9	0.33	3	0.11	4	0.15
宮城県	5	0.09	17	0.31	10	0.32	15	0.48	67	2.16	136	4.39	15	0.48	11	0.35	2	0.06
秋田県	-	-	8	0.32	-	-	1	0.08	13	1.00	54	4.15	3	0.23	3	0.23	3	0.23
山形県	-	-	23	0.59	3	0.12	24	0.92	127	4.88	104	4.00	38	1.46	11	0.42	-	-
福島県	1	0.02	18	0.38	5	0.18	11	0.39	42	1.50	82	2.93	8	0.29	7	0.25	1	0.04
茨城県	8	0.12	32	0.47	6	0.16	21	0.55	170	4.47	158	4.16	17	0.45	21	0.55	2	0.05
栃木県	-	-	7	0.15	1	0.04	6	0.22	89	3.30	95	3.52	9	0.33	5	0.19	-	-
群馬県	1	0.02	21	0.47	-	-	10	0.40	92	3.68	178	7.12	3	0.12	7	0.28	2	0.08
埼玉県	9	0.05	53	0.30	18	0.16	82	0.75	327	2.97	593	5.39	39	0.35	137	1.25	5	0.05
千葉県	10	0.06	103	0.57	21	0.19	48	0.44	271	2.49	397	3.64	39	0.36	227	2.08	17	0.16
東京都	14	0.03	66	0.16	33	0.13	128	0.48	378	1.43	1352	5.12	71	0.27	291	1.10	10	0.04
神奈川県	17	0.07	26	0.11	40	0.28	57	0.40	286	1.99	644	4.47	59	0.41	139	0.97	2	0.01
新潟県	62	1.13	15	0.27	13	0.43	16	0.53	121	4.03	63	2.10	8	0.27	3	0.10	5	0.17
富山県	4	0.08	11	0.23	15	0.52	16	0.55	85	2.93	208	7.17	3	0.10	169	5.83	2	0.07
石川県	-	-	10	0.21	8	0.29	18	0.64	103	3.68	273	9.75	20	0.71	254	9.07	1	0.04
福井県	-	-	54	1.38	10	0.40	19	0.76	99	3.96	140	5.60	12	0.48	35	1.40	2	0.08
山梨県	-	-	7	0.20	3	0.14	7	0.33	25	1.19	64	3.05	10	0.48	4	0.19	2	0.10
長野県	-	-	13	0.26	3	0.11	23	0.82	109	3.89	155	5.54	17	0.61	7	0.25	-	-
岐阜県	1	0.02	7	0.16	2	0.07	11	0.41	71	2.63	185	6.85	3	0.11	25	0.93	1	0.04
静岡県	3	0.03	64	0.59	7	0.11	19	0.29	129	1.95	206	3.12	13	0.20	122	1.85	-	-
愛知県	5	0.03	28	0.17	16	0.16	46	0.46	178	1.76	486	4.81	22	0.22	96	0.95	3	0.03
三重県	2	0.03	26	0.38	17	0.40	24	0.56	102	2.37	212	4.93	4	0.09	13	0.30	-	-
滋賀県	4	0.10	9	0.23	3	0.13	5	0.22	45	1.96	75	3.26	11	0.48	9	0.39	-	-
京都府	6	0.09	27	0.42	3	0.08	42	1.08	170	4.36	251	6.44	20	0.51	46	1.18	2	0.05
大阪府	10	0.04	108	0.38	66	0.36	193	1.07	435	2.40	1005	5.55	47	0.26	152	0.84	3	0.02
兵庫県	8	0.05	58	0.36	35	0.34	83	0.81	281	2.75	572	5.61	32	0.31	191	1.87	13	0.13
奈良県	2	0.05	11	0.26	1	0.04	19	0.79	103	4.29	215	8.96	8	0.33	13	0.54	-	-
和歌山県	-	-	12	0.27	7	0.26	15	0.56	62	2.30	70	2.59	2	0.07	22	0.81	-	-
鳥取県	1	0.03	16	0.55	7	0.37	10	0.53	99	5.21	110	5.79	2	0.11	19	1.00	3	0.16
島根県	1	0.05	10	0.50	1	0.09	15	1.36	22	2.00	61	5.55	5	0.45	58	5.27	1	0.09
岡山県	5	0.10	6	0.12	11	0.39	14	0.50	72	2.57	159	5.68	15	0.54	78	2.79	-	-
広島県	-	-	59	0.63	17	0.30	23	0.41	143	2.55	205	3.66	14	0.25	139	2.48	1	0.02
山口県	3	0.05	44	0.72	15	0.39	8	0.21	123	3.24	157	4.13	12	0.32	66	1.74	3	0.08
徳島県	3	0.09	18	0.55	-	-	9	0.43	26	1.24	76	3.62	1	0.05	2	0.10	4	0.19
香川県	-	-	1	0.04	-	-	4	0.31	5	0.38	57	4.38	-	-	6	0.46	2	0.15
愛媛県	-	-	36	0.95	15	0.71	17	0.81	111	5.29	173	8.24	8	0.38	11	0.52	6	0.29
高知県	1	0.03	13	0.35	8	0.42	11	0.58	17	0.89	45	2.37	8	0.42	8	0.42	-	-
福岡県	6	0.05	109	0.89	43	0.61	85	1.21	241	3.44	459	6.56	49	0.70	490	7.00	10	0.14
佐賀県	1	0.04	11	0.46	12	1.00	14	1.17	45	3.75	37	3.08	9	0.75	92	7.67	3	0.25
長崎県	-	-	54	1.06	60	1.94	17	0.55	95	3.06	84	2.71	15	0.48	223	7.19	-	-
熊本県	1	0.01	112	1.58	11	0.23	23	0.49	141	3.00	225	4.79	20	0.43	427	9.09	7	0.15
大分県	-	-	32	0.55	11	0.31	28	0.78	59	1.64	245	6.81	30	0.83	335	9.31	3	0.08
宮崎県	-	-	59	2.11	14	0.93	7	0.47	23	1.53	92	6.13	5	0.33	87	5.80	2	0.13
鹿児島県	-	-	117	2.05	41	1.32	41	1.32	55	1.77	112	3.61	4	0.13	352	11.35	11	0.35
沖縄県	35	0.80	9	0.20	38	1.58	11	0.46	16	0.67	102	4.25	9	0.38	44	1.83	-	-

*髄膜炎菌、肺炎球菌、インフルエンザ菌を原因として同定された場合を除く。
 **オウム病を除く。

報告数・定点当り報告数, 疾病・都道府県別

2026年第23週

	突発性発しん		ヘルパンギーナ		流行性耳下腺炎		急性出血性結膜炎		流行性角結膜炎		細菌性髄膜炎*		無菌性髄膜炎		マイコプラズマ肺炎		クラミジア肺炎**	
	報告数	定点当り	報告数	定点当り	報告数	定点当り	報告数	定点当り	報告数	定点当り	報告数	定点当り	報告数	定点当り	報告数	定点当り	報告数	定点当り
総数	839	0.37	975	0.43	88	0.04	9	0.01	331	0.48	14	0.03	19	0.04	97	0.20	4	0.01
北海道	7	0.07	-	-	3	0.03	-	-	2	0.07	1	0.04	-	-	4	0.17	-	-
青森県	10	0.29	-	-	-	-	-	-	-	-	1	0.17	-	-	2	0.33	-	-
岩手県	11	0.41	2	0.07	1	0.04	-	-	7	0.50	-	-	-	-	3	0.16	-	-
宮城県	8	0.26	1	0.03	-	-	-	-	4	0.33	4	0.40	-	-	2	0.20	-	-
秋田県	3	0.23	-	-	1	0.08	-	-	-	-	-	-	-	-	-	-	-	-
山形県	16	0.62	2	0.08	2	0.08	-	-	3	0.38	-	-	-	-	1	0.10	-	-
福島県	7	0.25	-	-	-	-	1	0.08	3	0.23	-	-	-	-	2	0.29	-	-
茨城県	11	0.29	5	0.13	1	0.03	-	-	18	1.06	-	-	-	-	3	0.23	-	-
栃木県	13	0.48	1	0.04	2	0.07	1	0.08	6	0.50	1	0.14	1	0.14	-	-	-	-
群馬県	17	0.68	6	0.24	1	0.04	-	-	1	0.10	-	-	-	-	3	0.33	-	-
埼玉県	57	0.52	28	0.25	5	0.05	-	-	19	0.44	-	-	1	0.08	7	0.58	2	0.17
千葉県	23	0.21	46	0.42	3	0.03	-	-	7	0.21	1	0.11	1	0.11	2	0.22	-	-
東京都	104	0.39	80	0.30	7	0.03	-	-	18	0.46	2	0.08	3	0.12	4	0.16	1	0.04
神奈川県	55	0.38	32	0.22	13	0.09	1	0.02	34	0.67	-	-	1	0.08	1	0.08	-	-
新潟県	3	0.10	-	-	-	-	-	-	-	-	-	-	1	0.08	2	0.15	-	-
富山県	14	0.48	23	0.79	1	0.03	-	-	3	0.43	-	-	-	-	2	0.40	-	-
石川県	10	0.36	27	0.96	1	0.04	-	-	25	3.57	-	-	-	-	-	-	-	-
福井県	9	0.36	1	0.04	-	-	-	-	-	-	-	-	-	-	2	0.33	-	-
山梨県	6	0.29	-	-	-	-	-	-	4	0.44	-	-	-	-	1	0.10	-	-
長野県	13	0.46	3	0.11	3	0.11	-	-	12	1.20	-	-	1	0.08	2	0.17	-	-
岐阜県	4	0.15	2	0.07	2	0.07	-	-	-	-	-	-	2	0.40	-	-	-	-
静岡県	26	0.39	25	0.38	3	0.05	-	-	2	0.09	-	-	-	-	-	-	-	-
愛知県	52	0.51	32	0.32	3	0.03	-	-	1	0.03	-	-	-	-	7	0.47	-	-
三重県	11	0.26	5	0.12	-	-	-	-	1	0.08	-	-	-	-	4	0.44	-	-
滋賀県	3	0.13	7	0.30	1	0.04	-	-	-	-	-	-	-	-	-	-	-	-
京都府	12	0.31	7	0.18	4	0.10	1	0.06	8	0.44	-	-	1	0.14	4	0.57	-	-
大阪府	50	0.28	37	0.20	9	0.05	2	0.04	16	0.31	1	0.06	-	-	2	0.11	-	-
兵庫県	43	0.42	25	0.25	6	0.06	-	-	8	0.23	-	-	1	0.07	-	-	-	-
奈良県	12	0.50	4	0.17	2	0.08	-	-	13	1.30	1	0.17	1	0.17	3	0.50	-	-
和歌山県	15	0.56	2	0.07	-	-	-	-	-	-	-	-	-	-	1	0.09	-	-
鳥取県	3	0.16	10	0.53	-	-	-	-	1	0.20	-	-	-	-	1	0.20	-	-
島根県	5	0.45	6	0.55	-	-	-	-	2	0.67	-	-	-	-	3	0.38	-	-
岡山県	20	0.71	25	0.89	-	-	1	0.08	3	0.25	-	-	1	0.20	1	0.20	-	-
広島県	14	0.25	58	1.04	2	0.04	-	-	8	0.42	-	-	1	0.05	5	0.25	1	0.05
山口県	17	0.45	39	1.03	-	-	-	-	2	0.22	-	-	-	-	6	0.67	-	-
徳島県	9	0.43	3	0.14	-	-	1	0.25	-	-	-	-	-	-	-	-	-	-
香川県	5	0.38	12	0.92	2	0.15	-	-	1	0.20	-	-	-	-	2	0.40	-	-
愛媛県	10	0.48	5	0.24	2	0.10	-	-	4	0.50	-	-	-	-	-	-	-	-
高知県	5	0.26	5	0.26	1	0.05	-	-	-	-	-	-	-	-	5	0.63	-	-
福岡県	36	0.51	106	1.51	3	0.04	1	0.04	36	1.38	1	0.07	-	-	1	0.07	-	-
佐賀県	10	0.83	15	1.25	-	-	-	-	-	-	-	-	-	-	3	0.50	-	-
長崎県	14	0.45	17	0.55	1	0.03	-	-	4	0.50	1	0.08	-	-	2	0.17	-	-
熊本県	28	0.60	106	2.26	2	0.04	-	-	3	0.33	-	-	-	-	-	-	-	-
大分県	16	0.44	84	2.33	1	0.03	-	-	2	0.40	-	-	1	0.09	1	0.09	-	-
宮崎県	3	0.20	13	0.87	-	-	-	-	13	2.17	-	-	-	-	2	0.29	-	-
鹿児島県	10	0.32	58	1.87	-	-	-	-	4	0.57	-	-	1	0.08	1	0.08	-	-
沖縄県	9	0.38	10	0.42	-	-	-	-	33	3.67	-	-	1	0.14	-	-	-	-

*病原体がロタウイルスであるものに限る。2013年11月14日より届出対象疾患となりました。
 **2025年4月7日より急性呼吸器感染症の届出が開始されました。

報告数・定点当り報告数, 疾病・都道府県別

2026年第23週

	感染性胃腸炎 (ロタウイルス)*	
	報告数	定点当り
総 数	17	0.04
北海道	7	0.30
青森県	-	-
岩手県	1	0.05
宮城県	-	-
秋田県	1	0.13
山形県	-	-
福島県	-	-
茨城県	-	-
栃木県	2	0.29
群馬県	-	-
埼玉県	-	-
千葉県	-	-
東京都	-	-
神奈川県	1	0.08
新潟県	-	-
富山県	-	-
石川県	-	-
福井県	-	-
山梨県	1	0.10
長野県	1	0.08
岐阜県	1	0.20
静岡県	-	-
愛知県	-	-
三重県	-	-
滋賀県	-	-
京都府	-	-
大阪府	1	0.06
兵庫県	-	-
奈良県	-	-
和歌山県	1	0.09
鳥取県	-	-
島根県	-	-
岡山県	-	-
広島県	-	-
山口県	-	-
徳島県	-	-
香川県	-	-
愛媛県	-	-
高知県	-	-
福岡県	-	-
佐賀県	-	-
長崎県	-	-
熊本県	-	-
大分県	-	-
宮崎県	-	-
鹿児島県	-	-
沖縄県	-	-

	急性呼吸器 感染症**	
	報告数	定点当り
総 数	169196	45.32
北海道	7335	44.19
青森県	2351	45.21
岩手県	2692	64.10
宮城県	3418	62.15
秋田県	808	32.32
山形県	1823	47.97
福島県	2479	51.65
茨城県	3350	49.26
栃木県	2797	59.51
群馬県	2921	64.91
埼玉県	11315	65.03
千葉県	9190	51.06
東京都	18943	45.21
神奈川県	13604	55.98
新潟県	2208	42.46
富山県	2932	61.08
石川県	2426	51.62
福井県	1100	28.21
山梨県	990	28.29
長野県	2619	52.38
岐阜県	1374	30.53
静岡県	3857	35.71
愛知県	8562	52.53
三重県	2126	30.81
滋賀県	1458	37.38
京都府	2606	41.37
大阪府	8763	30.75
兵庫県	6386	39.42
奈良県	1397	33.26
和歌山県	1406	31.24
鳥取県	1226	42.28
島根県	828	41.40
岡山県	2080	41.60
広島県	3797	40.83
山口県	2912	47.74
徳島県	846	25.64
香川県	626	27.22
愛媛県	2015	53.03
高知県	1051	28.41
福岡県	5706	46.77
佐賀県	980	40.83
長崎県	2574	50.47
熊本県	3543	49.90
大分県	2361	40.71
宮崎県	878	31.36
鹿児島県	2572	45.12
沖縄県	1965	44.66

*2023年9月25日より届出対象となりました。

報告数・疾病・都道府県別

2026年第23週

	インフルエンザ (入院患者)	新型コロナウイルス 感染症(入院患者)*
	報告数	報告数
総 数	12	91
北海道	-	1
青森県	-	-
岩手県	-	1
宮城県	-	2
秋田県	-	-
山形県	2	2
福島県	-	-
茨城県	-	9
栃木県	-	1
群馬県	-	3
埼玉県	-	3
千葉県	-	5
東京都	-	10
神奈川県	-	4
新潟県	-	-
富山県	-	-
石川県	-	3
福井県	-	-
山梨県	-	1
長野県	-	4
岐阜県	-	6
静岡県	-	-
愛知県	1	-
三重県	-	-
滋賀県	1	1
京都府	-	1
大阪府	-	5
兵庫県	1	3
奈良県	-	1
和歌山県	1	-
鳥取県	-	-
島根県	-	2
岡山県	-	-
広島県	-	4
山口県	2	3
徳島県	-	-
香川県	-	-
愛媛県	-	1
高知県	-	2
福岡県	-	5
佐賀県	-	-
長崎県	-	-
熊本県	-	-
大分県	-	1
宮崎県	-	1
鹿児島県	1	5
沖縄県	3	1

獣医師が届出を行う感染症と対象動物

注)2017年第16週より報告数は頭数を示しています〔鳥インフルエンザ(H5N1又はH7N9)の鳥類を除く〕。

報告数・累積報告数, 疾病・都道府県別

2026年第23週

	エボラ出血熱		マールブルグ病		ペスト		重症急性呼吸器症候群(SARS)						細菌性赤痢		ウエストナイル熱		エキノコックス症	
	サル		サル		プレーリードッグ	イタチアナグマ		タヌキ		ハクビシン		サル		鳥類		犬		
	報告数	累積	報告数	累積	報告数	累積	報告数	累積	報告数	累積	報告数	累積	報告数	累積	報告数	累積	報告数	累積
総 数	-	-	-	-	-	-	-	-	-	-	-	-	-	-	-	-	-	-
北海道	-	-	-	-	-	-	-	-	-	-	-	-	-	-	-	-	-	-
青森県	-	-	-	-	-	-	-	-	-	-	-	-	-	-	-	-	-	-
岩手県	-	-	-	-	-	-	-	-	-	-	-	-	-	-	-	-	-	-
宮城県	-	-	-	-	-	-	-	-	-	-	-	-	-	-	-	-	-	-
秋田県	-	-	-	-	-	-	-	-	-	-	-	-	-	-	-	-	-	-
山形県	-	-	-	-	-	-	-	-	-	-	-	-	-	-	-	-	-	-
福島県	-	-	-	-	-	-	-	-	-	-	-	-	-	-	-	-	-	-
茨城県	-	-	-	-	-	-	-	-	-	-	-	-	-	-	-	-	-	-
栃木県	-	-	-	-	-	-	-	-	-	-	-	-	-	-	-	-	-	-
群馬県	-	-	-	-	-	-	-	-	-	-	-	-	-	-	-	-	-	-
埼玉県	-	-	-	-	-	-	-	-	-	-	-	-	-	-	-	-	-	-
千葉県	-	-	-	-	-	-	-	-	-	-	-	-	-	-	-	-	-	-
東京都	-	-	-	-	-	-	-	-	-	-	-	-	-	-	-	-	-	-
神奈川県	-	-	-	-	-	-	-	-	-	-	-	-	-	-	-	-	-	-
新潟県	-	-	-	-	-	-	-	-	-	-	-	-	-	-	-	-	-	-
富山県	-	-	-	-	-	-	-	-	-	-	-	-	-	-	-	-	-	-
石川県	-	-	-	-	-	-	-	-	-	-	-	-	-	-	-	-	-	-
福井県	-	-	-	-	-	-	-	-	-	-	-	-	-	-	-	-	-	-
山梨県	-	-	-	-	-	-	-	-	-	-	-	-	-	-	-	-	-	-
長野県	-	-	-	-	-	-	-	-	-	-	-	-	-	-	-	-	-	-
岐阜県	-	-	-	-	-	-	-	-	-	-	-	-	-	-	-	-	-	-
静岡県	-	-	-	-	-	-	-	-	-	-	-	-	-	-	-	-	-	-
愛知県	-	-	-	-	-	-	-	-	-	-	-	-	-	-	-	-	-	-
三重県	-	-	-	-	-	-	-	-	-	-	-	-	-	-	-	-	-	-
滋賀県	-	-	-	-	-	-	-	-	-	-	-	-	-	-	-	-	-	-
京都府	-	-	-	-	-	-	-	-	-	-	-	-	-	-	-	-	-	-
大阪府	-	-	-	-	-	-	-	-	-	-	-	-	-	-	-	-	-	-
兵庫県	-	-	-	-	-	-	-	-	-	-	-	-	-	-	-	-	-	-
奈良県	-	-	-	-	-	-	-	-	-	-	-	-	-	-	-	-	-	-
和歌山県	-	-	-	-	-	-	-	-	-	-	-	-	-	-	-	-	-	-
鳥取県	-	-	-	-	-	-	-	-	-	-	-	-	-	-	-	-	-	-
島根県	-	-	-	-	-	-	-	-	-	-	-	-	-	-	-	-	-	-
岡山県	-	-	-	-	-	-	-	-	-	-	-	-	-	-	-	-	-	-
広島県	-	-	-	-	-	-	-	-	-	-	-	-	-	-	-	-	-	-
山口県	-	-	-	-	-	-	-	-	-	-	-	-	-	-	-	-	-	-
徳島県	-	-	-	-	-	-	-	-	-	-	-	-	-	-	-	-	-	-
香川県	-	-	-	-	-	-	-	-	-	-	-	-	-	-	-	-	-	-
愛媛県	-	-	-	-	-	-	-	-	-	-	-	-	-	-	-	-	-	-
高知県	-	-	-	-	-	-	-	-	-	-	-	-	-	-	-	-	-	-
福岡県	-	-	-	-	-	-	-	-	-	-	-	-	-	-	-	-	-	-
佐賀県	-	-	-	-	-	-	-	-	-	-	-	-	-	-	-	-	-	-
長崎県	-	-	-	-	-	-	-	-	-	-	-	-	-	-	-	-	-	-
熊本県	-	-	-	-	-	-	-	-	-	-	-	-	-	-	-	-	-	-
大分県	-	-	-	-	-	-	-	-	-	-	-	-	-	-	-	-	-	-
宮崎県	-	-	-	-	-	-	-	-	-	-	-	-	-	-	-	-	-	-
鹿児島県	-	-	-	-	-	-	-	-	-	-	-	-	-	-	-	-	-	-
沖縄県	-	-	-	-	-	-	-	-	-	-	-	-	-	-	-	-	-	-

報告数・累積報告数, 疾病・都道府県別 2026年第23週

	結核		鳥インフルエンザ(H5N1又はH7N9)		中東呼吸器症候群(MERS)	
	サル		鳥類		ヒトコブラクダ	
	報告数	累積	報告数	累積	報告数	累積
総数	-	60	-	59	-	-
北海道	-	-	-	48	-	-
青森県	-	-	-	-	-	-
岩手県	-	-	-	-	-	-
宮城県	-	-	-	2	-	-
秋田県	-	-	-	-	-	-
山形県	-	-	-	-	-	-
福島県	-	-	-	-	-	-
茨城県	-	-	-	-	-	-
栃木県	-	-	-	-	-	-
群馬県	-	-	-	-	-	-
埼玉県	-	-	-	1	-	-
千葉県	-	-	-	1	-	-
東京都	-	-	-	-	-	-
神奈川県	-	-	-	-	-	-
新潟県	-	-	-	-	-	-
富山県	-	-	-	-	-	-
石川県	-	-	-	-	-	-
福井県	-	-	-	-	-	-
山梨県	-	-	-	-	-	-
長野県	-	-	-	-	-	-
岐阜県	-	-	-	1	-	-
静岡県	-	-	-	-	-	-
愛知県	-	-	-	-	-	-
三重県	-	-	-	1	-	-
滋賀県	-	-	-	-	-	-
京都府	-	-	-	-	-	-
大阪府	-	-	-	-	-	-
兵庫県	-	-	-	1	-	-
奈良県	-	-	-	-	-	-
和歌山県	-	-	-	-	-	-
鳥取県	-	-	-	-	-	-
島根県	-	-	-	-	-	-
岡山県	-	-	-	-	-	-
広島県	-	-	-	-	-	-
山口県	-	-	-	-	-	-
徳島県	-	-	-	-	-	-
香川県	-	-	-	1	-	-
愛媛県	-	-	-	1	-	-
高知県	-	-	-	-	-	-
福岡県	-	-	-	-	-	-
佐賀県	-	-	-	-	-	-
長崎県	-	-	-	-	-	-
熊本県	-	-	-	-	-	-
大分県	-	-	-	1	-	-
宮崎県	-	-	-	1	-	-
鹿児島県	-	60	-	-	-	-
沖縄県	-	-	-	-	-	-

感染症週報 第28巻 第23号 2026年6月19日発行
 発行：国立健康危機管理研究機構国立感染症研究所
 厚生労働省健康・生活衛生局感染症対策部
 感染症対策課
 事務局：国立健康危機管理研究機構国立感染症研究所
 感染症サーベイランス研究部
 〒162-8640東京都新宿区戸山1-23-1
 TEL：03-5285-1111
 FAX：03-5285-1129
 URL：https://id-info.jihs.go.jp/
 <国立健康危機管理研究機構 感染症情報提供サイト>
 https://www.mhlw.go.jp/
 <厚生労働省>
 https://www.forth.go.jp/
 <旅行者のための海外感染症情報(厚生労働省検疫所)>

本週報は、感染症法に基づくものであり、全国の医療従事者、定点医療機関、保健所、保健所設置市、特別区、都道府県、地方衛生研究所、検疫所の皆様のご協力を得て、国立健康危機管理研究機構国立感染症研究所感染症サーベイランス研究部において編集したものです。

また、本週報は速報性を重視しておりますので、今後調査などの結果に応じて、若干の変更が生じることがありますが、その場合には週報上にて訂正させていただきます。

「感染症の話」及び「読者のコーナー」の回答欄の内容に関する責は、それぞれの執筆者及び回答者に属しますが、内容に関するご質問、ご意見については事務局でお受けいたします。

なお、週報の内容について、学術的研究、あるいは公衆衛生活動にかかわる業務以外の目的においては、無断転載を禁じます。