

感染症患者発生情報（週報）

埼玉県内情報 2026 年 第 26 週（6 月 22 日～6 月 28 日）

一類及び二類（結核を除く）感染症	報告なし
三類感染症 腸管出血性大腸菌感染症	7 人 類型 患者 6 人、無症状病原体保有者 1 人 血清型 O157 4 人、O26 2 人、不明 1 人
四類感染症 A 型肝炎	1 人 推定感染地域 国内
レジオネラ症	4 人 病型 肺炎型 4 人
五類感染症 ウイルス性肝炎	1 人 病型 B 型
カルバペネム耐性腸内細菌目細菌感染症	1 人 菌種 <i>Morganella</i> sp.
急性脳炎	1 人 病原体 不明
劇症型溶血性レンサ球菌感染症	1 人 血清群 B 群
後天性免疫不全症候群	2 人 病型 無症状病原体保有者 2 人
侵襲性肺炎球菌感染症	1 人
梅毒	7 人 病型 早期顕症 I 期 4 人、 早期顕症 II 期 2 人、 無症状病原体保有者 1 人
百日咳	9 人 年齢階級 1-4 歳 3 人、5-9 歳 1 人、 10 歳代 2 人、20 歳代 2 人、 30 歳代 1 人

〈定点把握疾患の患者情報〉

手足口病（2.89→5.10：図 1-1, 2）の定点当たり報告数は、前週に引き続き大きく増加し、警報レベル開始基準値の 5.00 を上回った。保健所別では 15 保健所で前週の値を上回り、特に草加（2.57→9.00）、朝霞（2.30→7.70）、川口市（3.38→8.25）保健所管内で大きく増加した。年齢階級別では、1 歳からの報告が最も多く、全体の約 48%となっている。大きな流行となった 2024 年の同レベルの時期と比較して、1 歳及び 2 歳の割合が多く、3 歳以上の割合は少ない。水痘（0.64→0.81：図 2）の定点当たり報告数は、第 20 週以降やや高い水準で増減を繰り返している。ヘルパンギーナ（0.75→1.19：図 3）の定点当たり報告数は前週と比較して増加した。保健所別では、越谷市（0.60→2.60）、幸手（0.40→2.20）保健所管内で大きく増加した。新型コロナウイルス感染症（0.50→0.43：図 4）の定点当たり報告数は、前週と同水準であった。基幹定点における新型コロナウイルス感染症（入院）の報告は 2 人（前週 5 人）であった。急性呼吸器感染症（67.36→67.43：図 5）の定点当たり報告数は、前週と同水準であった。眼科定点報告疾患では、急性出血性結膜炎 2 人、流行性角結膜炎 18 人の報告があった。基幹定点報告疾患では、マイコプラズマ肺炎 5 人、感染性胃腸炎（ロタウイルスに限る）1 人の報告があった。

○全国の感染症発生動向に関する情報は、国立健康危機管理研究機構（JHS）感染症情報提供サイト（URL：<https://id-info.jhs.go.jp/>）で御覧になれます。

<今週の注目される定点把握対象疾患の推移>

図 1-1 手足口病の定点当たり報告数の推移

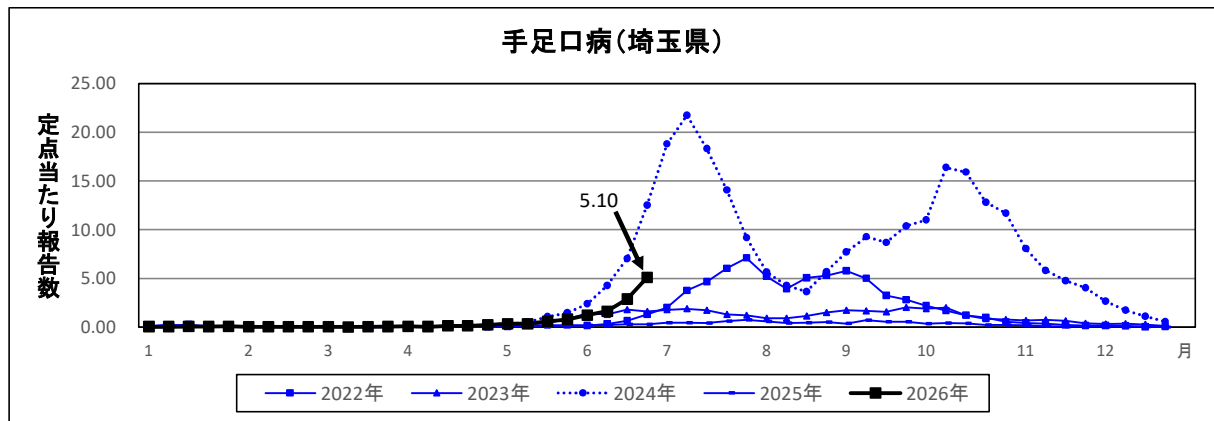


図 1-2 手足口病の年齢階級別割合の比較(2024年第24~26週及び2026年第26週)

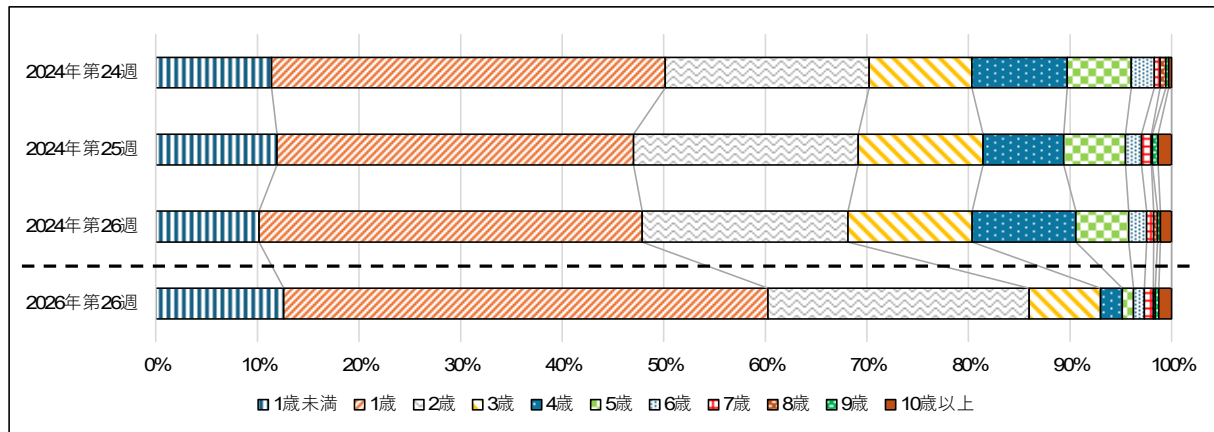


図 2 水痘の定点当たり報告数の推移

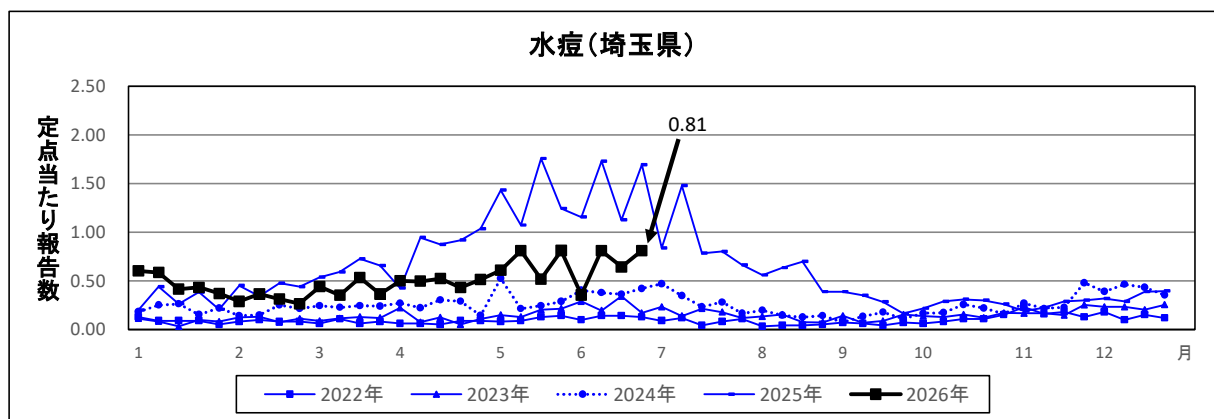


図3 ヘルパンギーナの定点当たり報告数の推移

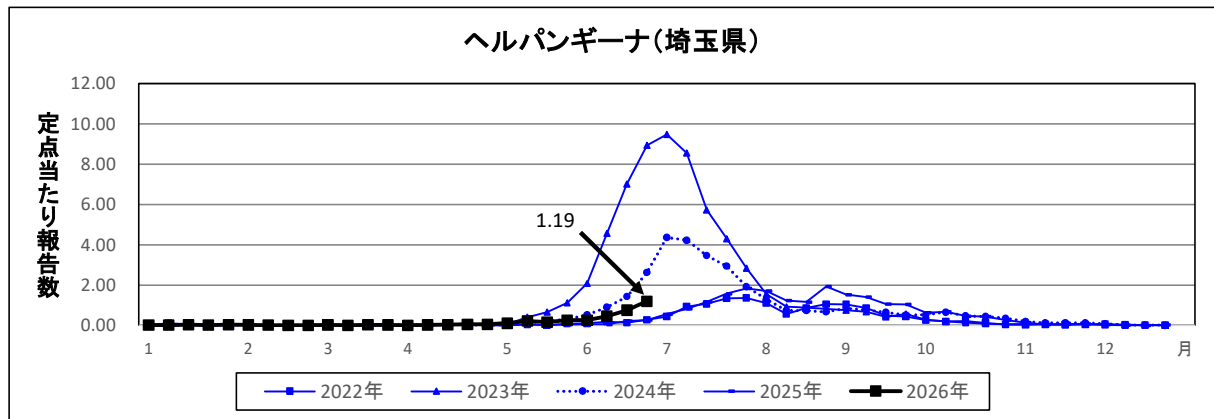


図4 新型コロナウイルスの定点当たり報告数の推移

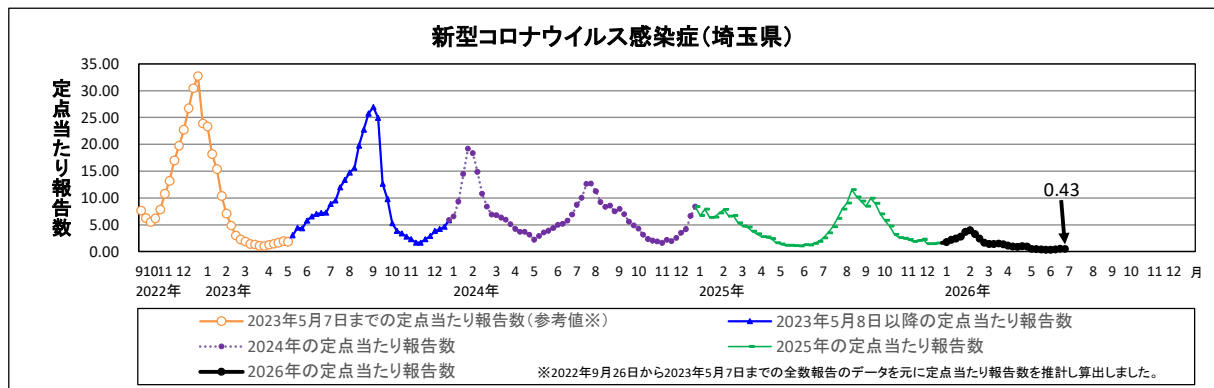
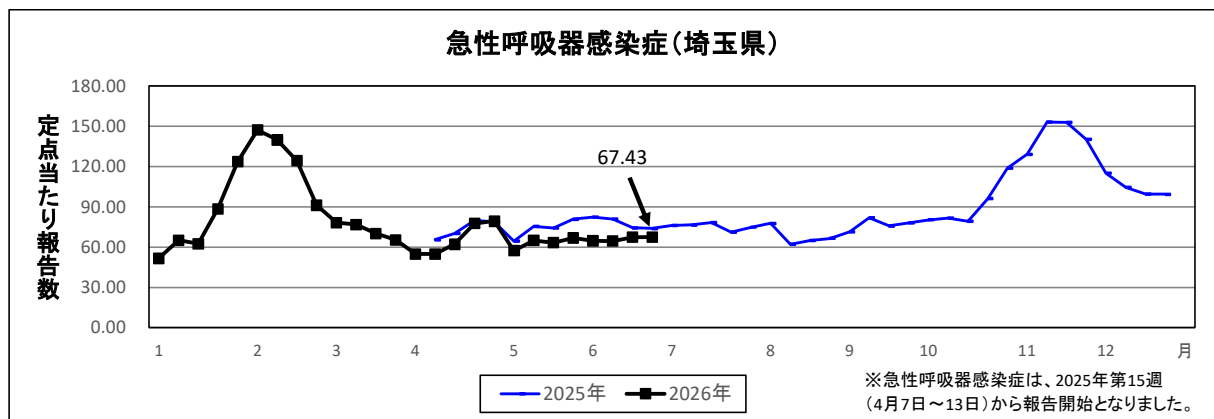


図5 急性呼吸器感染症の定点当たり報告数の推移



急性呼吸器感染症における病原体検出状況は以下のページに掲載しています。

<https://www.pref.saitama.lg.jp/b0714/surveillance/ari-surveillance.htm>

感染症発生状況(全数把握対象疾患)
(第26週)

(2026年6月30日 15:30集計)

	今週 届出	累 計		今週 届出	累 計
一類感染症					
エボラ出血熱			ペスト		
クリミア・コンゴ出血熱			マールブルグ病		
痘そう			ラッサ熱		
南米出血熱					
二類感染症					
急性灰白髄炎			中東呼吸器症候群(MERS)		
結核*1	-	-	鳥インフルエンザ(H5N1)		
ジフテリア			鳥インフルエンザ(H7N9)		
重症急性呼吸器症候群(SARS)					
三類感染症					
コレラ			腸チフス		2
細菌性赤痢		2	パラチフス		
腸管出血性大腸菌感染症	7	76			
四類感染症					
E型肝炎		42	東部ウマ脳炎		
ウエストナイル熱			鳥インフルエンザ*(H5N1及びH7N9を除く)		
A型肝炎	1	5	ニパウイルス感染症		
エキノコックス症			日本紅斑熱		
エムポックス			日本脳炎		
黄熱			ハンタウイルス肺症候群		
オウム病			Bウイルス病		
オムスク出血熱			鼻疽		
回帰熱			ブルセラ症		
キャサナル森林病			ベネズエラウマ脳炎		
Q熱			ヘンドラウイルス感染症		
狂犬病			発しんチフス		
コクシジオイデス症			ポツリヌス症		
ジカウイルス感染症			マラリア		1
重症熱性血小板減少症候群			野兎病		
腎症候性出血熱			ライム病		
西部ウマ脳炎			リッサウイルス感染症		
ダニ媒介脳炎			リフトバレー熱		
炭疽			類鼻疽		
チクングニア熱			レジオネラ症	4	62
つつが虫病			レプトスピラ症		
デング熱			ロッキー山紅斑熱		
五類感染症					
アメーバ赤痢		17	水痘(入院例に限る)		9
ウイルス性肝炎(E型・A型を除く)	1	12	先天性風しん症候群		
カルバペネム耐性腸内細菌目細菌感染症	1	18	多剤耐性緑膿菌感染症		
急性弛緩性麻痺(急性灰白髄炎を除く)		1	梅毒	7	259
急性脳炎	1	30	播種性クリプトコックス症		2
クリプトスポリジウム症			破傷風		2
クロイツフェルト・ヤコブ病		3	バンコマイシン耐性黄色ブドウ球菌感染症		
劇症型溶血性レンサ球菌感染症	1	32	バンコマイシン耐性腸球菌感染症		1
後天性免疫不全症候群	2	21	百日咳	9	272
ジアルジア症			風しん		
侵襲性インフルエンザ菌感染症		16	麻しん		40
侵襲性髄膜炎菌感染症		2	薬剤耐性アシネトバクター感染症		1
侵襲性肺炎球菌感染症	1	66			

累計は診断週で集計

*1 結核は月単位で集計、別に掲載します。

感染症発生状況(定点把握対象疾患)

報告患者数

保健所別

(2026年第26週)

6月22日~6月28日

保健所	インフルエンザ #1	新型コロナウイルス 感染症	急性呼吸器 感染症	RSウイルス 感染症	咽頭結膜熱	A群溶血性 レンサ球菌 咽頭炎	感染性胃腸炎	水痘	手足口病	伝染性紅斑	突発性発しん	ヘルパンギーナ	流行性耳下腺炎	急性出血性結膜炎	流行性角結膜炎	細菌性髄膜炎 #2	無菌性髄膜炎	マイコプラズマ肺炎	クラミジア肺炎 #3	（ロタウイルスに限る）		インフルエンザ （入院）	新型コロナウイルス 感染症 （入院）
																				1	2		
全 県	報告数 13 75	11,733	28 72	350	642	88 556	13 33	130	9	2 18	- -	5	-	1	-	-	-	0.08	-	-	0.17	-	2
	定点当たり 0.07 0.43	67.43	0.26 0.66	3.21	5.89	0.81 5.10	0.12 0.30	1.19	0.08	0.05 0.42	- -	0.42	-	0.08	-	-	-	-	-	-	-	-	0.17
朝 霞	報告数 3 5	1,003	- 3	23	40	5 77	- 3	18	-	- 1	- -	-	-	1	-	-	-	-	-	-	-	-	1
	定点当たり 0.19 0.31	62.69	- 0.30	2.30	4.00	0.50 7.70	- 0.30	1.80	-	- 0.20	- -	-	-	0.20	-	-	-	-	-	-	-	-	1.00
鴻 巣	報告数 - 7	1,464	5 9	90	51	1 22	- 1	4	-	- 1	- 1	4	-	1	*	*	*	*	*	*	*	*	*
	定点当たり - 0.58	122.00	0.71 1.29	12.86	7.29	0.14 3.14	- 0.14	0.57	-	- 0.33	- -	0.57	-	0.33	*	*	*	*	*	*	*	*	*
東 松 山	報告数 - -	376	- -	5	34	- 14	- -	1	-	- 1	- -	1	-	-	-	-	-	-	-	-	-	-	-
	定点当たり - -	94.00	- -	1.67	11.33	- 4.67	- -	0.33	-	- -	- -	0.33	-	-	-	-	-	-	-	-	-	-	-
秩 父	報告数 - -	60	- 3	8	-	4	1	-	-	* *	- -	1	-	*	*	-	-	-	-	-	-	-	-
	定点当たり - -	15.00	- 1.00	2.67	-	1.33	0.33	-	0.33	-	-	0.33	-	*	*	-	-	-	-	-	-	-	-
本 庄	報告数 - -	75	- -	-	-	3 2	- 1	1	-	- -	- 1	1	-	-	-	-	-	-	-	-	-	-	-
	定点当たり - -	18.75	- -	-	-	1.00 0.67	- 0.33	0.33	-	- -	- 0.33	0.33	-	-	-	-	-	-	-	-	-	-	-
熊 谷	報告数 - 3	512	1 6	12	25	7 33	- -	9	1	- -	- -	9	1	-	-	-	-	-	-	-	-	-	-
	定点当たり - 0.33	56.89	0.20 1.20	2.40	5.00	1.40 6.60	- -	1.80	0.20	- -	- -	1.80	0.20	-	-	-	-	-	-	-	-	-	-
加 須	報告数 - -	84	- -	5	-	3	- 2	3	-	- 2	- 3	3	-	2	-	-	2	-	-	-	-	-	-
	定点当たり - -	16.80	- -	1.67	-	1.00	- 0.67	1.00	-	- 2.00	- 3.00	3.00	-	2.00	-	-	2.00	-	-	-	-	-	-
春 日 部	報告数 1 3	674	1 2	19	40	3 58	- 2	7	-	- -	- 7	7	-	-	*	*	*	*	*	*	*	*	*
	定点当たり 0.17 0.50	112.33	0.33 0.67	6.33	13.33	1.00 19.33	- 0.67	2.33	-	- -	- 2.33	2.33	-	-	*	*	*	*	*	*	*	*	*
幸 手	報告数 2 14	1,004	6 9	30	27	7 18	- 2	11	-	- -	- 11	11	-	-	*	*	*	*	*	*	*	*	*
	定点当たり 0.22 1.56	111.56	1.20 1.80	6.00	5.40	1.40 3.60	- 0.40	2.20	-	- -	- 2.20	2.20	-	-	*	*	*	*	*	*	*	*	*
坂 戸	報告数 - 1	326	- 2	3	45	- 3	- 1	1	-	- -	- 1	1	-	-	-	-	-	-	-	-	-	-	-
	定点当たり - 0.25	81.50	- 0.67	1.00	15.00	- 1.00	- 0.33	0.33	-	- -	- 0.33	0.33	-	-	-	-	-	-	-	-	-	-	-
草 加	報告数 2 12	537	8 10	13	25	6 63	- 2	7	1	- 2	- 7	7	1	2	*	*	*	*	*	*	*	*	*
	定点当たり 0.18 1.09	48.82	1.14 1.43	1.86	3.57	0.86 9.00	- 0.29	1.00	0.14	- 0.67	- 1.00	1.00	0.14	0.67	*	*	*	*	*	*	*	*	*
狭 山	報告数 1 6	669	- 6	22	32	8 44	- 5	11	2	- 2	- 11	11	2	2	-	-	1	-	-	-	-	-	-
	定点当たり 0.08 0.46	51.46	- 0.60	2.20	3.20	0.80 4.40	- 0.50	1.10	0.20	- 0.40	- 1.10	1.10	0.20	0.40	0.40	-	-	1.00	-	-	-	-	-
南 部	報告数 - 2	383	2 2	27	41	- 16	7	-	-	- -	- 2	2	-	-	-	-	-	-	-	-	-	-	-
	定点当たり - 0.40	76.60	0.67 0.67	9.00	13.67	- 5.33	2.33	-	0.67	- -	- 0.67	0.67	-	-	-	-	-	-	-	-	-	-	-
川 越 市	報告数 - 3	722	1 5	30	29	23 20	1 3	6	2	- 3	- 6	6	2	3	*	*	*	*	*	*	*	*	*
	定点当たり - 0.33	80.22	0.20 1.00	6.00	5.80	4.60 4.00	0.20 0.60	1.20	0.40	- 1.50	- 1.50	1.50	0.40	1.50	*	*	*	*	*	*	*	*	*
越 谷 市	報告数 - -	631	1 2	4	34	5 18	1 1	13	-	- -	- 13	13	-	-	-	-	-	-	-	-	-	-	-
	定点当たり - -	78.88	0.20 0.40	0.80	6.80	1.00 3.60	0.20 0.20	2.60	-	- -	- 2.60	2.60	-	-	-	-	-	-	-	-	-	-	-
川 口 市	報告数 1 11	938	- 1	13	78	8 66	- 2	15	1	- 2	- 15	15	1	2	-	-	-	-	-	-	-	-	-
	定点当たり 0.07 0.79	67.00	- 0.13	1.63	9.75	1.00 8.25	- 0.25	1.88	0.13	- 0.50	- 1.88	1.88	0.13	0.50	-	-	-	-	-	-	-	-	-
さいたま市	報告数 3 8	2,275	3 12	46	141	12 95	3 8	20	2	- 5	- 20	20	2	5	-	-	2	-	1	-	-	-	1
	定点当たり 0.07 0.20	55.49	0.12 0.46	1.77	5.42	0.46 3.65	0.12 0.31	0.77	0.08	- 0.56	- 0.77	0.77	0.08	0.56	-	-	2.00	-	1.00	-	-	-	1.00

(- : 0.00)

#1 鳥インフルエンザを除く

#2 真菌性を含む

#3 オウム病を除く

6月 30日 14:15 集計

感染症発生状況(定点把握対象疾患)	報告患者数																				
	年齢別 (2026年第26週 6月22日～6月28日)																				
	合計	-6ヵ月	-12ヵ月	1歳	2歳	3歳	4歳	5歳	6歳	7歳	8歳	9歳	10-14	15-19	20-29	30-39	40-49	50-59	60-69	70-79	80～
インフルエンザ #1	13	-	-	-	-	-	-	-	1	1	1	-	1	2	3	-	1	2	1	-	-
新型コロナウイルス感染症	75	-	-	8	-	1	1	3	1	1	5	3	23	7	2	6	6	4	1	2	1
	合計	0歳	1-4					5-9					10-14	15-19	20-29	30-39	40-49	50-59	60-69	70-79	80～
急性呼吸器感染症	11,733	960	4,971					2,407					1,032	336	374	428	327	349	228	169	152
	合計	-6ヵ月	-12ヵ月	1歳	2歳	3歳	4歳	5歳	6歳	7歳	8歳	9歳	10-14	15-19	20～						
RSウイルス感染症	28	1	5	16	3	3	-	-	-	-	-	-	-	-	-						
咽頭結膜熱	72	-	10	27	12	8	4	6	-	-	1	1	2	-	1						
A群溶血性レンサ球菌咽頭炎	350	-	1	11	30	48	32	31	39	29	27	13	48	10	31						
感染性胃腸炎	642	5	56	94	68	69	54	38	45	39	34	22	87	11	20						
水痘	88	-	-	7	2	5	7	5	5	21	6	9	19	-	2						
手足口病	556	5	65	265	143	39	12	6	6	5	1	2	4	1	2						
伝染性紅斑	13	-	1	2	4	4	-	-	1	-	1	-	-	-	-						
突発性発しん	33	1	5	18	5	3	1	-	-	-	-	-	-	-	-						
ヘルパンギーナ	130	-	11	45	37	10	12	4	4	1	-	3	1	1	1						
流行性耳下腺炎	9	-	-	1	-	1	1	-	1	-	1	2	2	-	-						
	合計	-6ヵ月	-12ヵ月	1歳	2歳	3歳	4歳	5歳	6歳	7歳	8歳	9歳	10-14	15-19	20-29	30-39	40-49	50-59	60-69	70～	
急性出血性結膜炎	2	-	-	1	-	-	-	-	-	-	-	-	-	-	-	1	-	-	-	-	-
流行性角結膜炎	18	-	-	1	2	-	-	-	-	-	-	-	-	-	1	5	2	4	1	2	
	合計	0歳	1-4	5-9	10-14	15-19	20-24	25-29	30-34	35-39	40-44	45-49	50-54	55-59	60-64	65-69	70～				
細菌性髄膜炎 #2	-	-	-	-	-	-	-	-	-	-	-	-	-	-	-	-	-	-	-	-	-
無菌性髄膜炎	-	-	-	-	-	-	-	-	-	-	-	-	-	-	-	-	-	-	-	-	-
マイコプラズマ肺炎	5	-	1	2	1	-	-	-	-	-	-	-	-	-	-	-	-	-	-	-	1
クラミジア肺炎 #3	-	-	-	-	-	-	-	-	-	-	-	-	-	-	-	-	-	-	-	-	-
感染性胃腸炎(ロタウイルスに限る)	1	-	-	-	1	-	-	-	-	-	-	-	-	-	-	-	-	-	-	-	-
インフルエンザ(入院)	-	-	-	-	-	-	-	-	-	-	-	-	-	-	-	-	-	-	-	-	-
新型コロナウイルス感染症(入院)	2	-	-	-	-	1	-	-	-	-	-	-	-	-	-	-	-	-	-	-	1

※ 表中の数値は各定点からの報告数(- : 0)

#1 鳥インフルエンザを除く

#2 真菌性を含む

#3 オウム病を除く

全国・関東情報

第24週 (6月8日～6月14日)

令和8年7月1日

<全国情報>

急性呼吸器感染症定点報告疾患(報告定点数:3,732):インフルエンザの定点当たり報告数は増加した。都道府県別の上位3位は沖縄県(0.77)、岡山県(0.26)、茨城県(0.24)である。...

小児科定点報告疾患(主なもの)(報告定点数:2,257):RSウイルス感染症の定点当たり報告数は増加した。都道府県別の上位3位は長崎県(2.58)、佐賀県(1.67)、鹿児島県(1.35)である。...

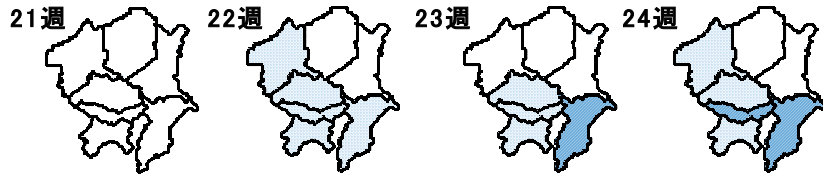
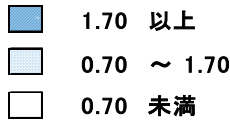
基幹定点報告疾患:マイコプラズマ肺炎の定点当たり報告数は増加した。都道府県別の上位3位は香川県(1.40)、青森県(1.17)、福井県(0.83)である。...

Infectious Diseases Weekly Report Japan 2026年第24週(6月8日～6月14日):通巻第28巻第24号 より

<関東情報>

手足口病の定点当たり報告数は、千葉県(2.40)、東京都(1.92)からの報告が多い。

手足口病



2026年 24週

Table with columns for disease types (e.g., インフルエンザ #1, 新型コロナウイルス感染症) and rows for reporting rates across various prefectures (全国, 関東地域, 茨城県, etc.).

#1 鳥インフルエンザを除く #2 真菌性を含む #3 オウム病を除く (---0.00)

感染症発生動向調査
2026年

- ▶ [感染症の流行状況 2026年 第1週](#)
- ▶ [感染症の流行状況 2026年 第2週](#)
- ▶ [感染症の流行状況 2026年 第3週](#)
- ▶ [感染症の流行状況 2026年 第4週](#)
- ▶ [感染症の流行状況 2026年 第5週](#)
- ▶ [感染症の流行状況 2026年 第6週](#)
- ▶ [感染症の流行状況 2026年 第7週](#)
- ▶ [感染症の流行状況 2026年 第8週](#)
- ▶ [感染症の流行状況 2026年 第9週](#)
- ▶ [感染症の流行状況 2026年 第10週](#)
- ▶ [感染症の流行状況 2026年 第11週](#)
- ▶ [感染症の流行状況 2026年 第12週](#)
- ▶ [感染症の流行状況 2026年 第13週](#)
- ▶ [感染症の流行状況 2026年 第14週](#)
- ▶ [感染症の流行状況 2026年 第15週](#)
- ▶ [感染症の流行状況 2026年 第16週](#)
- ▶ [感染症の流行状況 2026年 第17週](#)
- ▶ [感染症の流行状況 2026年 第18週](#)
- ▶ [感染症の流行状況 2026年 第19週](#)
- ▶ [感染症の流行状況 2026年 第20週](#)
- ▶ [感染症の流行状況 2026年 第21週](#)
- ▶ [感染症の流行状況 2026年 第22週](#)
- ▶ [感染症の流行状況 2026年 第23週](#)

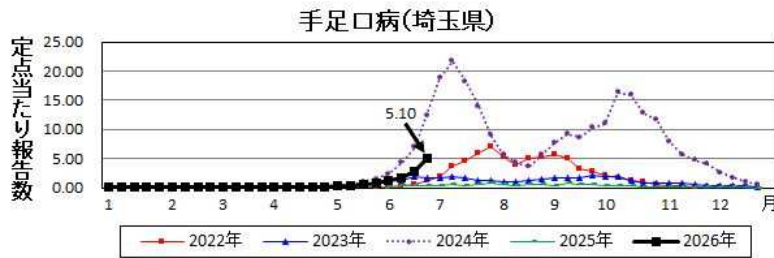
感染症の流行状況 2026年 第26週

2026年第26週（6月22日～6月28日）の要点

定点把握対象疾患（手足口病）

定点当たり報告数は、前週に引き続き大きく増加し、警報レベル開始基準値の5.00を上回りました。

感染予防のため、[咳エチケット](#)、外出後の手洗いとともに、十分な休養をとるよう心掛けてください。また、体調がすぐれない時は、医療機関に電話で相談の上、早めに受診してください。



感染症流行状況

疾患	推移	流行状況	疾患	推移	流行状況
インフルエンザ	→	★	手足口病	↑	★★★
新型コロナウイルス感染症	→	—	伝染性紅斑（りんご病）	→	★
急性呼吸器感染症	→	—	突発性発しん	→	★
RSウイルス感染症	→	★	ヘルパンギーナ	↑	★★
咽頭結膜熱（プール熱）	↓	★★	流行性耳下腺炎（おたふくかぜ）	→	★
A群溶血性レンサ球菌咽頭炎	→	★★	急性出血性結膜炎	→	★
感染性胃腸炎	→	★	流行性角結膜炎	→	★
水痘（みずぼうそう）	→	★★			

*1.推移、流行状況は、県内全域の傾向です。*2.推移は2週間前からの傾向を示します。（→:増減無し、↑:増加、↓:減少）*3.流行状況は今週の流行を示します。（小さい←★、★★、★★★→大きい）*4.2025年第14週から定点医療機関の指定数が変更となりました。疾患名をクリックすると、各疾患の流行状況のグラフがご覧いただけます。この情報は毎週水曜日に更新する予定です。ただし、祝日等により変更の場合もあります。また、全国の感染症発生動向状況については、国立健康危機管理研究機構のホームページ「[感染症情報提供サイト](#)」でご覧になれます。

